



自行车交通违法将适用蓝色罚单 (交通违规罚单)

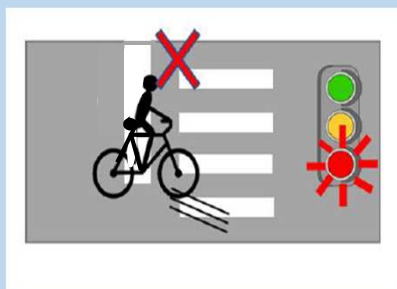


自 2026年4月1日 起实施

适用对象

- 自行车违法行为中，明确且固定的部分行为（违规行为）
- 16岁以上（是否持有驾驶证无关）

主要适用的交通违法示例及罚款金额



【闯红灯】
罚款：6,000日元



【不停车，继续前进】
罚款：5,000日元



【使用手机等（手持）】
罚款：12,000日元



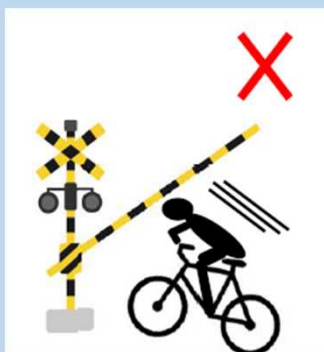
【双人骑行】
罚款：3,000日元



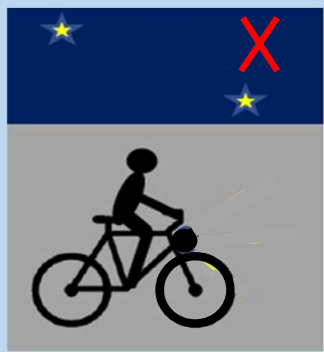
【并排行驶】
罚款：3,000日元



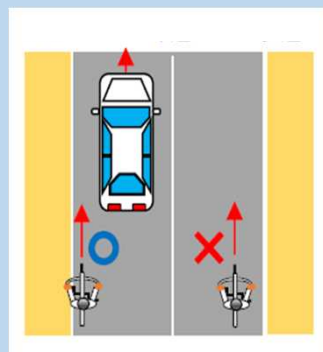
【打伞骑行】
罚款：5,000日元



【进入已关闭的铁路道口】
罚款：7,000日元



【夜间未开灯】
罚款：5,000日元

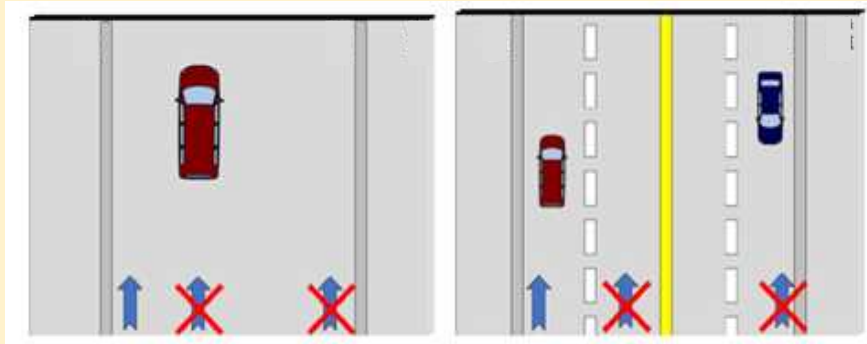


【在车道右侧行驶】
罚款：6,000日元



自行车安全使用（主要交通规则）

① 原则上在车道行驶

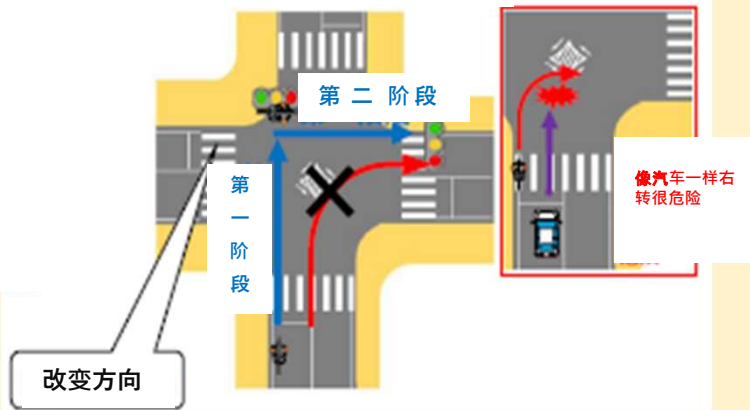


○ 必须沿道路左侧边缘行驶

○ 右侧行驶（逆行）有与汽车正
面相撞的危险

② 路口右转方法（两段式右转）

右转须采用两段式右转



○ 无论是否有信号灯，均需提前靠左，
并进行大转弯右转（两段式右转）

○ 不得像汽车一样提前靠近道路中央直
接右转

③ 夜间开启车灯



夜间请打开车灯，提示
自身存在

④ 禁止酒后骑行



【醉酒骑行】
五年以下拘禁刑或100
万日元以下罚款

【酒后骑行】
三年以下拘禁刑或50
万日元以下罚款

☆详情请见此处



⑤ 佩戴头盔

佩戴头盔



为了安全，骑自行车时请佩戴头盔

警察厅交通局《自行车规则手册》



长崎县警察



中国语（简体字）
【中国語（简体字）】