

도로교통법
개정

자전거 이용자 여러분께



자전거 교통위반에 대해
청색 범칙금 통지서가 적용됩니다

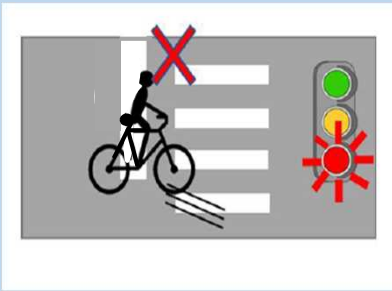
2026년 4월 1일부터 시행



적용 대상

- 자전거 위반 행위 중 명확하고 정형화된 일정 행위(범칙 행위)
- 만 16세 이상

주요 대상 교통위반 사례 및 범칙금 금액



【신호 위반(적색)
범칙금 6,000엔



【일시 정지 위반
범칙금 5,000엔



【휴대전화 사용
등(손에 들고 사용)
범칙금 12,000엔



【2인 탑승
범칙금 3,000엔



【병렬 주행
범칙금 3,000엔



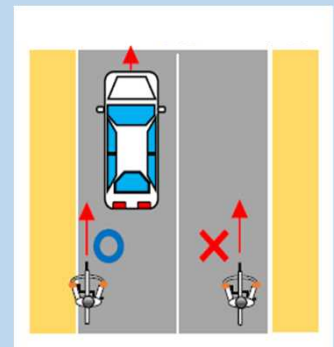
【우산을 쓰고 운전
범칙금 5,000엔



【차단된 철도 건널목 진입
범칙금 7,000엔



【무등화 주행
범칙금 5,000엔



【차도의 오른쪽 통행
범칙금 6,000엔



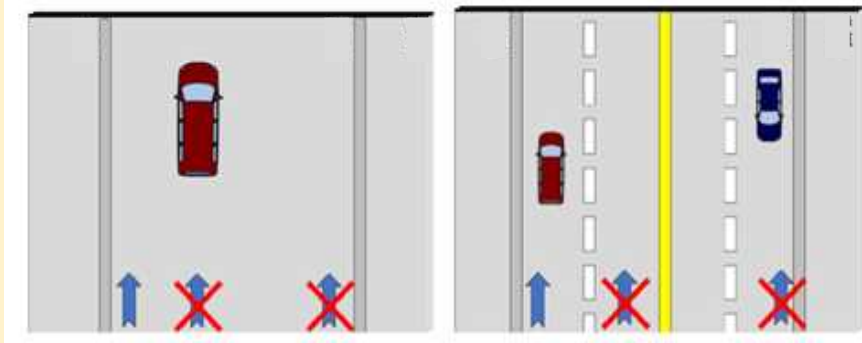
나가사키현 경찰



한국어
【韓国語】

자전거 안전 이용(주요 교통 규칙)

① 차도 통행이 원칙



○ 도로 왼쪽 가장자리를 따라 통행해야 합니다

○ 우측 통행을 하면 정면충돌의 위험이 있습니다.

② 교차로 우회전 방법(2단계 우회전)



○ 교차로에서는 반드시 미리 최대한 왼쪽으로 붙어서 크게 우회전해 주십시오.

○ 자동차처럼 중앙으로 가서 바로 우회전할 수 없습니다

③ 야간에는 라이트 점등



야간에는 라이트를 켜 존재를 알립니다

④ 음주 운전 금지



【만취 운전】
5년 이하의 구금 또는 100만 엔 이하 벌금

【음주 운전】
3년 이하의 구금 또는 50만 엔 이하 벌금

⑤ 헬멧 착용



안전을 위해 헬멧을 착용합니다

☆자세한 내용은 여기



경찰청 교통국 자전거 규칙북



나가사키현 경찰



한국어
【韓国語】