

速度取締り指針

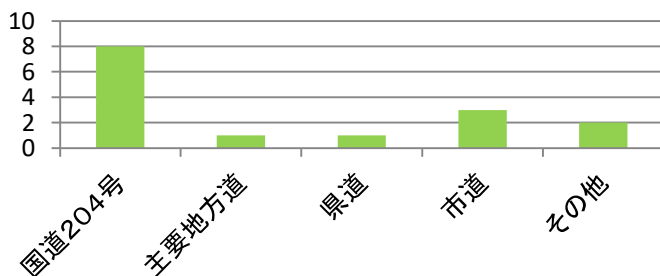
松浦警察署の速度違反取締り重点

重点路線	時間帯	区域	規制速度
国道204号等	10:00~12:00 15:00~20:00	志佐	40・50 km/h

★ 重点路線以外の場所、時間帯であっても、取締りを実施します。

松浦警察署管内における交通事故実態

路線別発生状況

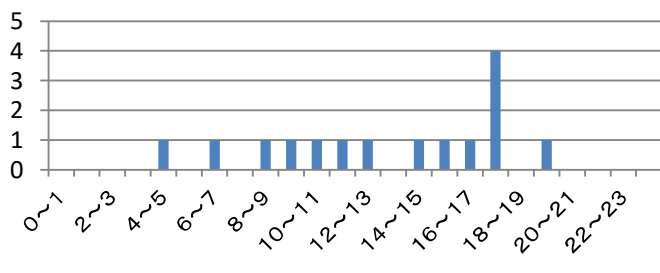


○令和7年中の主な幹線道路別事故発生状況を比較すると**国道204号**での発生が8件で全体の**53%**と最も多くなっています。

○町別の発生状況では、**志佐町**が7件で全体の**46%**を占めています。

○原因別では、脇見・ぼんやり運転等の安全不確認等の安全運転義務違反が7件で全体の**47%**を占めています。

時間帯別発生状況



○時間帯別の交通事故発生状況を比較すると、日中と夕方以降の事故が多く見受けられ、特に

・17時から18時の時間帯に多く発生しています。

～令和7年中～

●松浦警察署管内では、人身事故が15件発生し、1人の方が亡くなり17人の方が怪我をされました。

●高齢者が加害者となる人身事故は8件で全体の53%を占めています。

その他の交通指導取締り要点

国道204号においては、速度違反取締りのほか、重大事故に発展するおそれのある交差点周辺における信号無視、一時停止違反及び横断歩行者妨害の取締りを強化するとともに、脇見ぼんやり運転につながる携帯電話使用違反の取締りについても実施します。