



Vi phạm giao thông bằng xe đạp sẽ bị áp dụng **phiếu phạt màu xanh**

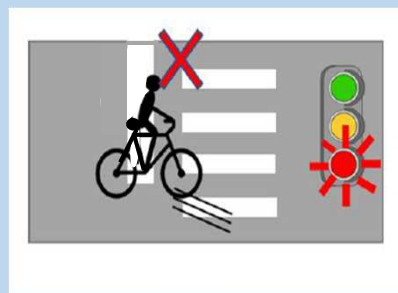
Có hiệu lực từ ngày 1 tháng 4 năm 2026



Đối tượng áp dụng

- Các hành vi vi phạm rõ ràng và điển hình trong số các vi phạm xe đạp
- Từ 16 tuổi trở lên (không phân biệt có giấy phép lái xe hay không)

Ví dụ chính về vi phạm giao thông và mức phạt



【Vượt đèn đỏ】
Mức phạt: 6.000 yên



【Lái xe mà không dừng lại.】
Mức phạt: 5.000 yên



【Sử dụng điện thoại di động (cầm tay)】
Mức phạt: 12.000 yên



【Chở hai người】
Mức phạt: 3.000 yên



【Đi song song】
Mức phạt: 3.000 yên



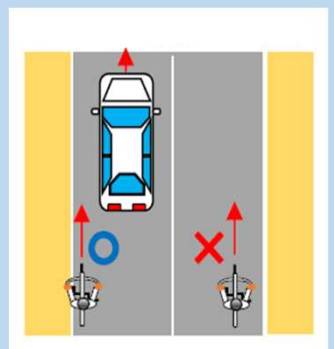
【Vừa lái xe vừa che ô (dù).】
Mức phạt: 5.000 yên



【Đi vào đường sắt khi barie đã đóng】
Mức phạt: 7.000 yên



【Không bật đèn】
Mức phạt: 5.000 yên

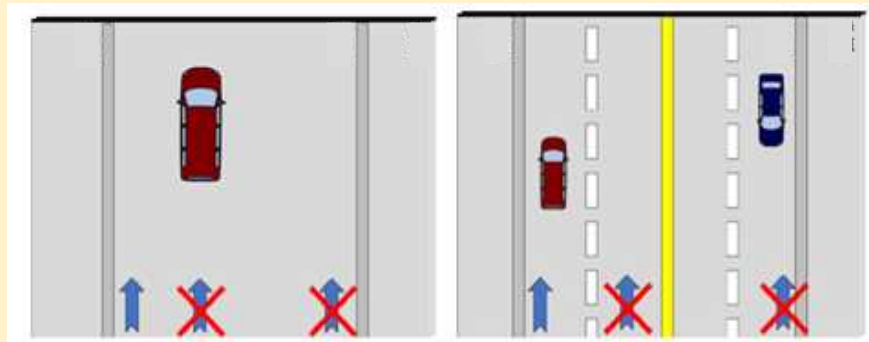


【Lái xe ở bên phải đường.】
Mức phạt: 6.000 yên



Sử dụng xe đạp an toàn (quy tắc giao thông chính)

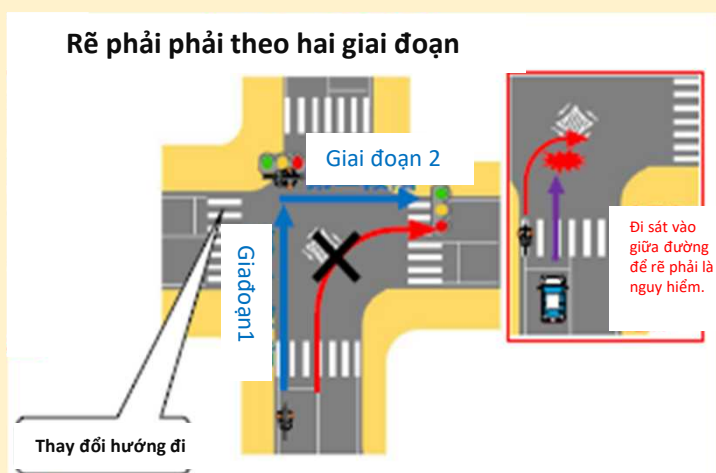
① Về nguyên tắc, vui lòng đi trên phần đường dành cho xe cơ giới.



Phải đi sát mép trái của đường

Đi ngược chiều có nguy cơ va chạm trực diện với ô tô

② Cách rẽ phải tại giao lộ (rẽ phải hai giai đoạn)



Tại giao lộ, hãy luôn chuẩn bị trước bằng cách đi sát bên trái nhất có thể và rẽ phải theo vòng rộng.

Không được đi sát vào giữa đường để rẽ phải.

③ Bật đèn vào ban đêm



Ban đêm hãy bật đèn để báo hiệu sự hiện diện

④ Cấm lái xe khi uống rượu



【Lái xe trong tình trạng say rượu】

Phạt tù đến 5 năm hoặc phạt tiền đến 1 triệu yên

【Lái xe có nồng độ cồn】

Phạt tù đến 3 năm hoặc phạt tiền đến 500.000 yên

⑤ Đội mũ bảo hiểm

Đội mũ bảo hiểm



Vì an toàn, hãy đội mũ bảo hiểm khi đi xe đạp

☆ Xem chi tiết tại đây



Cục Giao thông – Sách hướng dẫn luật xe đạp



Cảnh sát tỉnh Nagasaki



tiếng Việt
【ベトナム語】