

速度取締り指針

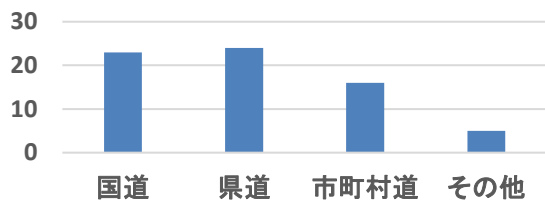
江迎警察署の速度取締り重点

重点路線	重点時間帯	区域	速度規制
<ul style="list-style-type: none"> 国道204号 主要地方道 佐々鹿町江迎線 	7:00～9:00 15:00～18:00	佐々町 鹿町町 江迎町 吉井町 小佐々町	40km/h 50km/h

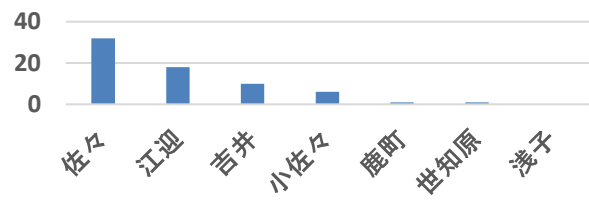
★ 重点以外の場所、時間帯でも、取締りを実施します。

江迎警察署管内における交通人身事故の発生状況

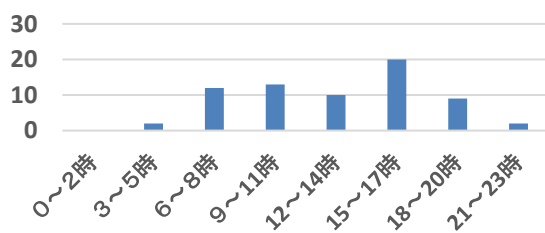
主な路線別人身事故発生状況
(令和7年12月末)



町別人身事故発生状況
(令和7年12月末)



時間帯別人身事故発生状況
(令和7年12月末)



- ▼ 路線別では、人身事故の大半が国道及び県道で発生しています。
- ▼ 町別では、佐々町での発生が全体の約半数を占めます。
- ▼ 時間帯別では、午後3時から午後5時までの時間帯が20件と最多で、次いで、午前9時から午前11時までの時間帯で13件発生しています。

～令和7年12月末の交通事故発生状況～

- 人身事故は68件(前年比+15件)、物件事故は813件(前年比-29件)発生しており、前年と比べ、人身事故は増加し、物件事故は減少しています。
- 高齢者が当事者となる人身事故は36件(前年比+8件)発生し、全体の半数を占めます。
- 子どもが当事者となる人身事故は2件(前年比+0件)発生しています。

その他の交通指導取締り要点

速度取締り重点路線のほか、通学路の安全確保を目的とした横断歩行者妨害及び指定場所一時不停止などの交差点関連違反の取締りを強化します。

また、悪質危険な交通違反である飲酒運転や無免許運転の取締りも強化します。