

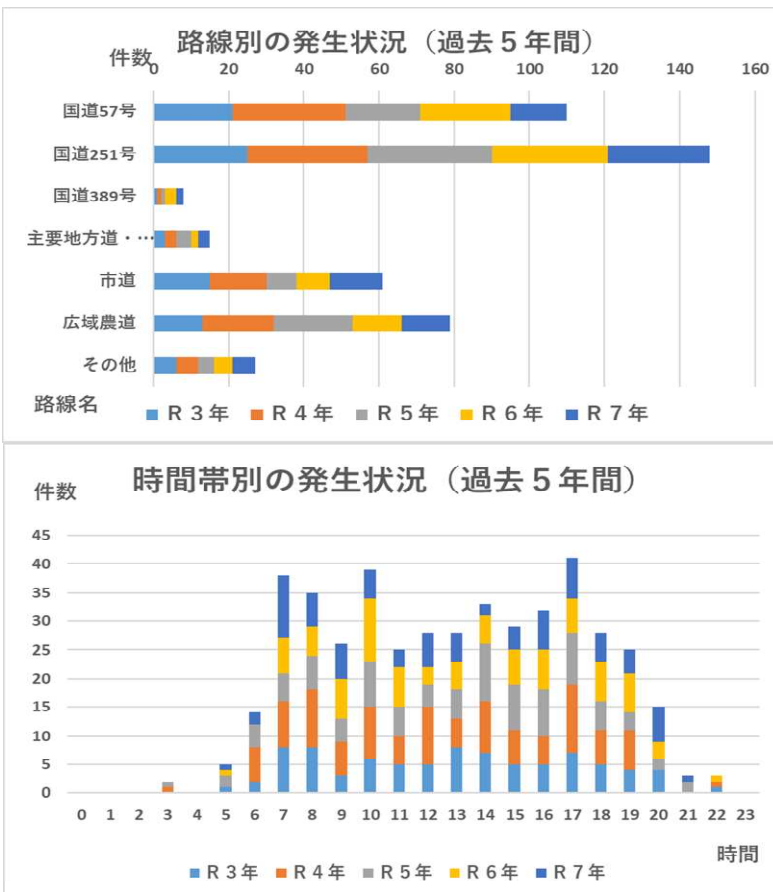
## 速度取締り指針（令和8年上半期）

### 雲仙警察署の速度取締り重点

重点路線	重点時間帯	区間	規制速度
国道57号	7:00～19:00	愛野町～小浜町	40・50km/h
国道251号	7:00～19:00	愛野町～国見町 小浜町～南串山町	40・50km/h
広域農道	7:00～19:00	愛野町～国見町	50km/h

※ 重点以外の場所、時間帯であっても、取締りを実施しています。

### 雲仙警察署管内における交通事故実態



### ★人身事故の発生状況

#### 1 路線別

幹線道路である国道57号及び国道251号での発生が多く、続いて広域農道で多く発生しています。

#### 2 時間帯別

通勤時間帯である7～8時台、日中の10時台、夕方の17時台に多発していますが、日中も途切れることなく発生しています。

### ★死亡事故の発生状況

令和7年9月23日の早朝に、雲仙市小浜町の国道57号上において、車両と歩行者が衝突する事故が発生し、歩行者の方がお亡くなりになっています。

令和7年中に3件の死亡事故が発生し、3名の方がお亡くなりになっています。

### その他の交通指導取締り方針

- 交差点における取締り  
歩行者を交通事故から守るため、信号無視、一時不停止、横断歩行者妨害等違反の取締りを強化します。
- 携帯電話使用等違反の取締り  
脇見・ぼんやり運転に直結する携帯電話使用等違反の取締りを強化します。
- 飲酒・無免許運転の取締り  
悪質で危険な交通違反である飲酒・無免許運転の取締りを強化します。