

第13 自転車 の 交通 事故

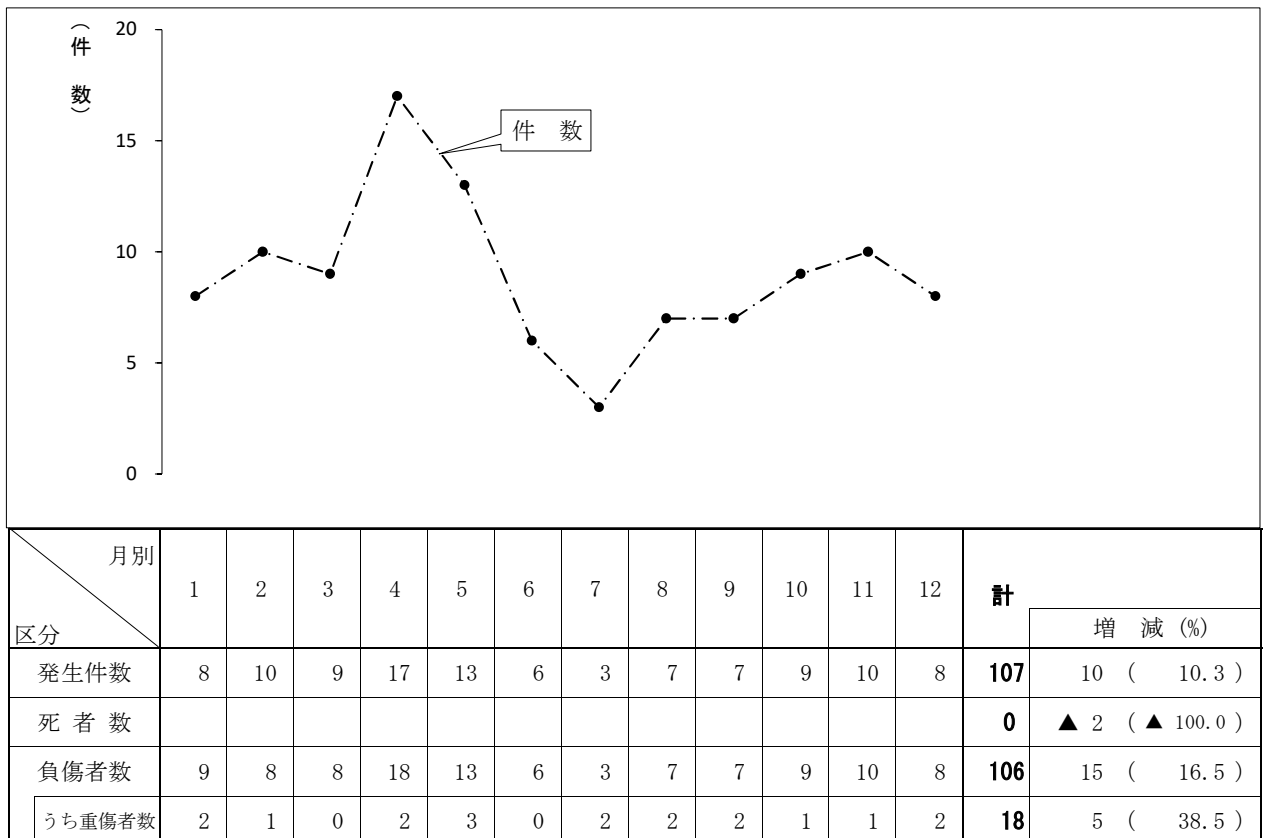
- 1 自転車事故の年別発生状況推移（10年間）
- 2 // 月別発生状況
- 3 // 警察署別・道路別・時間別・年齢別発生状況
- 4 // 原因別発生状況

1 自転車事故の年別発生状況推移（10年間）

	27	28	29	30	元年	2年	3年	4年	5年	6年
件数	198	152	180	138	143	124	113	97	97	107
死者数	1	2	2	0	1	4	3	3	2	0
負傷者数	196	151	174	135	140	114	105	89	91	106
うち重傷者数	24	19	32	15	24	9	19	13	13	18
全事故に占める割合(%)	3.2	2.7	3.4	4.1	6.6	4.2	4.0	3.7	3.7	4.4

注:発生件数は自転車関連事故の件数、死者・負傷者数は自転車側の死者・負傷者数（以下同じ。）

2 自転車事故の月別発生状況



区分	月別												計	増減(%)
	1	2	3	4	5	6	7	8	9	10	11	12		
発生件数	8	10	9	17	13	6	3	7	7	9	10	8	107	10 (10.3)
死者数													0	▲ 2 (▲ 100.0)
負傷者数	9	8	8	18	13	6	3	7	7	9	10	8	106	15 (16.5)
うち重傷者数	2	1	0	2	3	0	2	2	2	1	1	2	18	5 (38.5)

3 自転車事故の警察署別・道路別・時間別・年齢別発生状況

区分 署別	発生状況				道路別状況（件数）																			時間別（件数）								年齢層別（件数）																	
	発 生 件 数	死 者 数	負 傷 者 数	重 傷 者 数	国 道																			主 要 地 方 道	一 般 県 道	市 町 道	そ の 他 の 道 路	0	7	9	11	13	15	17	19	幼 児	小 学 生	中 学 生	高 校 生	高 齢 者	そ の 他								
					34号	35号	57号	202号	204号	205号	206号	207号	251号	324号	382号	383号	384号	389号	444号	498号	499号	小計	7					9	11	13	15	17	19	0															
長崎	6		6	1	1						1		1								1	4			1	1		3		1		1		1		1							1			1	4		
大浦	4		4	3																		2	2							1	2												2	2					
浦上	5		5								2																	1	1	2													1	4					
時津	4		4	3							1																			1	1											2	1	1					
西海	2		2	1																																									2				
諫早	19		19	1	3		4					1																1	7	2	1	2												2	4	2	11		
雲仙	4		4	1								1																														1	1		2				
島原	7		8				1						2																2		1	2	1	1								1		2	2	2			
南島原																																																	
大村	27		26	1	3																																									5	5	3	14
川棚	1																																														1		
早岐	8		7	2		2		1																																					1	1	1	2	3
佐世保	12		12	4		6																																								2	2	8	
相浦	4		5	1																																											4		
江迎																																																	
松浦																																																	
平戸																																																	
五島	1		1																																														
新上五島																																																	
壱岐	2		2																																													2	
対馬南	1		1																																												1		
対馬北																																																	
計	107		106	18	7	8	5	1			4	1	4		2		1	1	1		3	38	16	9	41	3	6	25	9	13	13	12	16	13								6	9	15	19	58			

注1：○は死者数で外数

4 自転車事故の原因別発生状況

原因別	区分		死者数	負傷者数	
	件数	構成率(%)			うち重傷者数
信号無視	—	—	—	—	—
通行区分違反	2	1.9	—	2	—
横断転回不适当	—	—	—	—	—
追越方法違反	—	—	—	—	—
追越禁止場所	—	—	—	—	—
右折違反	—	—	—	—	—
左折違反	—	—	—	—	—
優先通行違反	—	—	—	—	—
交差点徐行違反	—	—	—	—	—
法定指定場所徐行違反	—	—	—	—	—
一時停止違反	3	2.8	—	2	—
灯火違反	—	—	—	—	—
合図不履行	—	—	—	—	—
乗車不适当	—	—	—	—	—
整備不良車運転	1	0.9	—	1	—
酒酔い運転	—	—	—	—	—
安全運転義務違反	10	9.3	—	6	3
交差点安全進行義務違反	2	1.9	—	3	—
その他	—	—	—	—	—
違反なし	89	83.2	—	91	15
同乗中	—	—	—	1	—
計	107	100.0	0	106	18