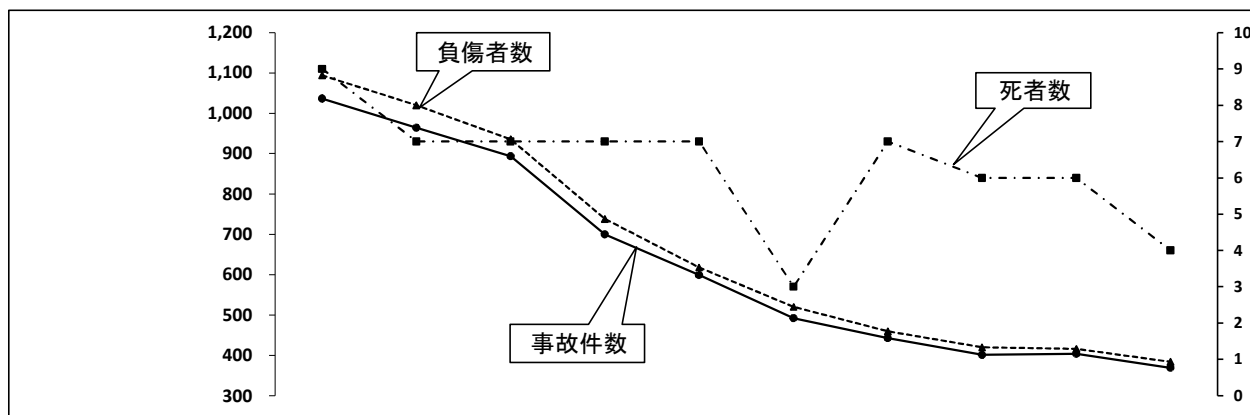


# 第7 二輪車関連事故

- 1 二輪車関連事故の年別推移（10年間）
- 2 // 男女別・年別発生状況（10年間）
- 3 // 月別発生状況
- 4 // 車種別発生状況
- 5 // 警察署別発生状況
- 6 // 類型別発生状況
- 7 // 警察署別・類型別発生状況
- 8 // 警察署別・道路形状別発生状況
- 9 // 原因別発生状況
- 10 // 警察署別・原因別発生状況
- 11 // 年齢別発生状況
- 12 // 運転免許経過年数別発生状況
- 13 // 時間別発生状況
- 14 // 行動類型別発生状況

# 1 二輪車関連事故の年別推移（10年間）



区分		年別										
		27	28	29	30	元年	2年	3年	4年	5年	6年	
自 動 二 輪	小型二輪	件数	115	99	100	68	72	68	46	49	46	41
		死者数	5	1	1	1	4	1	0	2	1	1
		負傷者数	124	105	110	74	78	76	47	53	50	47
		うち重傷者数	23	19	21	14	16	15	14	14	4	10
	軽二輪	件数	150	162	167	113	112	88	77	67	69	55
		死者数	1	1	2	1	0	0	1	0	1	0
		負傷者数	158	172	169	117	115	93	91	72	72	57
		うち重傷者数	23	32	33	20	23	13	19	14	13	9
	二 原	件数	252	229	238	192	149	137	122	109	139	126
		死者数	1	3	2	2	2	0	2	1	1	3
		負傷者数	271	243	250	199	152	142	123	110	140	129
		うち重傷者数	52	53	58	24	29	23	34	17	24	32
輪 計	件数	517	490	505	373	333	293	245	225	254	222	
	死者数	7	5	5	4	6	1	3	3	3	4	
	負傷者数	553	520	529	390	345	311	261	235	262	233	
	うち重傷者数	98	104	112	58	68	51	67	45	41	51	
原 付	件数	519	474	389	327	266	199	198	176	150	147	
	死者数	2	2	2	3	1	2	4	3	3	0	
	負傷者数	541	500	406	348	273	209	199	185	154	151	
	うち重傷者数	91	84	67	44	45	30	40	34	32	33	
合 計	二 輪 車 事 故	件数	1,036	964	894	700	599	492	443	401	404	369
		死者数	9	7	7	7	7	3	7	6	6	4
		負傷者数	1,094	1,020	935	738	618	520	460	420	416	384
		うち重傷者数	189	188	179	102	113	81	107	79	73	84
全 占 め る 割 に 合	事 故	件数	16.9	17.1	16.9	15.1	15.1	16.5	15.8	15.4	15.3	15.3
		死者数	20.0	17.1	14.9	19.4	21.2	8.8	25.0	22.2	16.7	15.4
		負傷者数	14.0	13.8	13.9	12.2	12.1	13.9	13.1	12.7	12.5	12.9
		うち重傷者数	36.8	36.5	33.8	27.6	31.1	25.8	34.0	26.6	26.2	28.0

## 2 二輪車関連事故の男女別・年別発生状況（10年間）

区分		年別									
		27年	28年	29年	30年	元年	2年	3年	4年	5年	6年
男	件数	894	831	752	596	495	416	372	334	362	326
	死者数	8	7	6	7	6	3	6	5	6	4
	負傷者数	949	881	791	628	512	440	388	353	372	340
	うち重傷者数	160	161	153	85	99	67	95	66	62	76
女	件数	142	133	142	104	104	76	71	67	42	43
	死者数	1	0	1	0	1	0	1	1	0	0
	負傷者数	145	139	144	110	106	80	72	67	44	44
	うち重傷者数	29	27	26	17	14	14	12	13	11	8
合計	件数	1,036	964	894	700	599	492	443	401	404	369
	死者数	9	7	7	7	7	3	7	6	6	4
	負傷者数	1,094	1,020	935	738	618	520	460	420	416	384
	うち重傷者数	189	188	179	102	113	81	107	79	73	84

## 3 二輪車関連事故の月別発生状況

区分		年別												合計
		1月	2月	3月	4月	5月	6月	7月	8月	9月	10月	11月	12月	
自二	件数	20	20	15	13	24	12	18	11	20	24	24	21	222
	死者数	0	0	0	0	0	0	0	1	0	1	2	0	4
	負傷者数	20	21	15	14	26	14	20	12	22	23	25	21	233
	うち重傷者数	7	4	4	4	6	3	6	5	2	1	4	5	51
原付	件数	10	13	13	14	18	7	11	9	14	7	15	16	147
	死者数	0	0	0	0	0	0	0	0	0	0	0	0	0
	負傷者数	10	14	14	15	18	7	11	9	14	7	15	17	151
	うち重傷者数	1	5	4	2	4	0	1	3	4	2	3	4	33
合計	件数	30	33	28	27	42	19	29	20	34	31	39	37	369
	死者数	0	0	0	0	0	0	0	1	0	1	2	0	4
	負傷者数	30	35	29	29	44	21	31	21	36	30	40	38	384
	うち重傷者数	8	9	8	6	10	3	7	8	6	3	7	9	84

注：自二は二原以上

4 二輪車関連事故の車種別発生状況（前年比）

区分 当事者別	6 年				5 年				増 減 数 ( % )			
	件 数	死者数	負傷者数	うち 重傷者 数	件 数	死者数	負傷者数	うち 重傷者 数	件 数	死 者 数	負 傷 者 数	う ち 重 傷 者 数
第 一 当 事 者	小 二	8	1	13	1	5	5		3 ( 60.0 )	1 ( ∞ )	8 ( 160.0 )	1 ( ∞ )
	軽 二	3		4		10	1	10	3 ▲ 7 ( 70.0 )	▲ 1 ( 100.0 )	▲ 6 ( 60.0 )	▲ 3 ( 100.0 )
	二 原	24	1	25	4	19	1	19	4 ± 0 ( 0.0 )		6 ( 31.6 )	± 0 ( 0.0 )
	一 原	46		49	7	52		59	13 ▲ 6 ( 11.5 )		▲ 10 ( 16.9 )	▲ 6 ( 46.2 )
	<b>計</b>	<b>81</b>	<b>2</b>	<b>91</b>	<b>12</b>	<b>86</b>	<b>2</b>	<b>93</b>	<b>20 ▲ 5 ( 5.8 )</b>	<b>± 0 ( 0.0 )</b>	<b>▲ 2 ( 2.2 )</b>	<b>▲ 8 ( 40.0 )</b>
第 二 当 事 者	小 二	33		34	9	41	1	45	4 ▲ 8 ( 19.5 )	▲ 1 ( 100.0 )	▲ 11 ( 24.4 )	5 ( 125.0 )
	軽 二	52		53	9	59		62	10 ▲ 7 ( 11.9 )		▲ 9 ( 14.5 )	▲ 1 ( 10.0 )
	二 原	102	2	104	28	120		121	20 ▲ 18 ( 15.0 )	2 ( ∞ )	▲ 17 ( 14.0 )	8 ( 40.0 )
	一 原	101		102	26	98	3	95	19 3 ( 3.1 )	▲ 3 ( 100.0 )	7 ( 7.4 )	7 ( 36.8 )
	<b>計</b>	<b>288</b>	<b>2</b>	<b>293</b>	<b>72</b>	<b>318</b>	<b>4</b>	<b>323</b>	<b>53 ▲ 30 ( 9.4 )</b>	<b>▲ 2 ( 50.0 )</b>	<b>▲ 30 ( 9.3 )</b>	<b>19 ( 35.8 )</b>
合 計	小 二	41	1	47	10	46	1	50	4 ▲ 5 ( 10.9 )	± 0 ( 0.0 )	▲ 3 ( 6.0 )	6 ( 150.0 )
	軽 二	55		57	9	69	1	72	13 ▲ 14 ( 20.3 )	▲ 1 ( 100.0 )	▲ 15 ( 20.8 )	▲ 4 ( 30.8 )
	二 原	126	3	129	32	139	1	140	24 ▲ 13 ( 9.4 )	2 ( 200.0 )	▲ 11 ( 7.9 )	8 ( 33.3 )
	一 原	147		151	33	150	3	154	32 ▲ 3 ( 2.0 )	▲ 3 ( 100.0 )	▲ 3 ( 1.9 )	1 ( 3.1 )
	<b>計</b>	<b>369</b>	<b>4</b>	<b>384</b>	<b>84</b>	<b>404</b>	<b>6</b>	<b>416</b>	<b>73 ▲ 35 ( 8.7 )</b>	<b>▲ 2 ( 33.3 )</b>	<b>▲ 32 ( 7.7 )</b>	<b>11 ( 15.1 )</b>

5 二輪車関連事故の警察署別発生状況（前年比）

区分 署別	6 年				5 年				増 減 数 ( % )			
	件 数	死者数	負傷者数	うち 重傷者数	件 数	死者数	負傷者数	うち 重傷者数	件 数	死 者 数	負 傷 者 数	う ち 重 傷 者 数
長 崎	104	1	108	22	109		115	24	▲ 5 ( 4.6 )	1 ( ∞ )	▲ 7 ( 6.1 )	▲ 2 ( 8.3 )
大 浦	33		34	9	38	1	40	8	▲ 5 ( 13.2 )	▲ 1 ( 100.0 )	▲ 6 ( 15.0 )	1 ( 12.5 )
浦 上	66	1	68	9	79	2	79	6	▲ 13 ( 16.5 )	▲ 1 ( 50.0 )	▲ 11 ( 13.9 )	3 ( 50.0 )
時 津	33	1	34	12	31	1	31	2	2 ( 6.5 )	± 0 ( 0.0 )	3 ( 9.7 )	10 ( 500.0 )
西 海	3		3	1	5		5	2	▲ 2 ( 40.0 )		▲ 2 ( 40.0 )	▲ 1 ( 50.0 )
諫 早	31		36	7	24		24	5	7 ( 29.2 )		12 ( 50.0 )	2 ( 40.0 )
雲 仙	5		5	2	8		8	1	▲ 3 ( 37.5 )		▲ 3 ( 37.5 )	1 ( 100.0 )
島 原	1		1	1	5		7	1	▲ 4 ( 80.0 )		▲ 6 ( 85.7 )	± 0 ( 0.0 )
南島原	2		2	1	5		5	1	▲ 3 ( 60.0 )		▲ 3 ( 60.0 )	± 0 ( 0.0 )
大 村	16		16	3	16	2	16	2	± 0 ( 0.0 )	▲ 2 ( 100.0 )	± 0 ( 0.0 )	1 ( 50.0 )
川 棚					2		2	1	▲ 2 ( 100.0 )		▲ 2 ( 100.0 )	▲ 1 ( 100.0 )
早 岐	11		12	2	24		25	5	▲ 13 ( 54.2 )		▲ 13 ( 52.0 )	▲ 3 ( 60.0 )
佐世保	42	1	42	7	36		36	6	6 ( 16.7 )	1 ( ∞ )	6 ( 16.7 )	1 ( 16.7 )
相 浦	8		9	1	5		5	3	3 ( 60.0 )		4 ( 80.0 )	▲ 2 ( 66.7 )
江 迎	4		4	1	3		3	1	1 ( 33.3 )		1 ( 33.3 )	± 0 ( 0.0 )
松 浦	1		1		1		1		± 0 ( 0.0 )		± 0 ( 0.0 )	
平 戸	3		3	2	6		7		▲ 3 ( 50.0 )		▲ 4 ( 57.1 )	2 ( ∞ )
五 島	2		2		3		3	2	▲ 1 ( 33.3 )		▲ 1 ( 33.3 )	▲ 2 ( 100.0 )
新上五島					1		1	1	▲ 1 ( 100.0 )		▲ 1 ( 100.0 )	▲ 1 ( 100.0 )
沓 岐	2		2	2	1		1	1	1 ( 100.0 )		1 ( 100.0 )	1 ( 100.0 )
対馬南	1		1	1	1		1	1	± 0 ( 0.0 )		± 0 ( 0.0 )	± 0 ( 0.0 )
対馬北												
高速隊	1		1	1	1		1		± 0 ( 0.0 )		± 0 ( 0.0 )	1 ( ∞ )
<b>計</b>	<b>369</b>	<b>4</b>	<b>384</b>	<b>84</b>	<b>404</b>	<b>6</b>	<b>416</b>	<b>73</b>	<b>▲ 35 ( 8.7 )</b>	<b>▲ 2 ( 33.3 )</b>	<b>▲ 32 ( 7.7 )</b>	<b>11 ( 15.1 )</b>

6 二輪車関連事故の類型別発生状況（前年比）

区分		6 年				5 年				増 減 数 ( % )			
		件数	死者数	負傷者数	うち重傷者数	件数	死者数	負傷者数	うち重傷者数	件数	死者数	負傷者数	うち重傷者数
人	対面・背面通行中	1		1		1		1		± 0 ( 0.0 )		± 0 ( 0.0 )	
	横断歩道	9	1	9	2	8		8	3	1 ( 12.5 )	1 ( ∞ )	1 ( 12.5 )	▲ 1 ( 33.3 )
	横断歩道 付近	1		1		2		2		▲ 1 ( 50.0 )		▲ 1 ( 50.0 )	
	横断歩道橋付近												
	そ の 他	5		6	3	4	1	4	1	1 ( 25.0 )	▲ 1 ( 100.0 )	2 ( 50.0 )	2 ( 200.0 )
	<b>小 計</b>	<b>15</b>	<b>1</b>	<b>16</b>	<b>5</b>	<b>14</b>	<b>1</b>	<b>14</b>	<b>4</b>	<b>1 ( 7.1 )</b>	<b>± 0 ( 0.0 )</b>	<b>2 ( 14.3 )</b>	<b>1 ( 25.0 )</b>
車中	路上遊戯・作業中					1		1	1	▲ 1 ( 100.0 )		▲ 1 ( 100.0 )	▲ 1 ( 100.0 )
	路上 停止中												
	そ の 他	1		1		1		1		± 0 ( 0.0 )		± 0 ( 0.0 )	
	<b>計</b>	<b>17</b>	<b>1</b>	<b>18</b>	<b>5</b>	<b>17</b>	<b>1</b>	<b>17</b>	<b>5</b>	<b>± 0 ( 0.0 )</b>	<b>± 0 ( 0.0 )</b>	<b>1 ( 5.9 )</b>	<b>± 0 ( 0.0 )</b>
両	正面衝突	10		10	4	13	1	14	4	▲ 3 ( 23.1 )	▲ 1 ( 100.0 )	▲ 4 ( 28.6 )	± 0 ( 0.0 )
	追 突	81		90	7	83	1	86	7	▲ 2 ( 2.4 )	▲ 1 ( 100.0 )	4 ( 4.7 )	± 0 ( 0.0 )
	出 会 い 頭	112		116	27	103		103	14	9 ( 8.7 )		13 ( 12.6 )	13 ( 92.9 )
	追 越 ( 抜 ) 時	16		16	4	26		28	4	▲ 10 ( 38.5 )		▲ 12 ( 42.9 )	± 0 ( 0.0 )
	す れ 違 い 時	2		3		2		2		± 0 ( 0.0 )		1 ( 50.0 )	
	そ の 他	125	2	126	33	155	2	162	35	▲ 30 ( 19.4 )	± 0 ( 0.0 )	▲ 36 ( 22.2 )	▲ 2 ( 5.7 )
	<b>計</b>	<b>346</b>	<b>2</b>	<b>361</b>	<b>75</b>	<b>382</b>	<b>4</b>	<b>395</b>	<b>64</b>	<b>▲ 36 ( 9.4 )</b>	<b>▲ 2 ( 50.0 )</b>	<b>▲ 34 ( 8.6 )</b>	<b>11 ( 17.2 )</b>
相	工作物衝突	5	1	4	4	3	1	2	2	2 ( 66.7 )	± 0 ( 0.0 )	2 ( 100.0 )	2 ( 100.0 )
	路 外 逸 脱												
	転 倒	1		1		2		2	2	▲ 1 ( 50.0 )		▲ 1 ( 50.0 )	▲ 2 ( 100.0 )
	そ の 他												
	<b>計</b>	<b>6</b>	<b>1</b>	<b>5</b>	<b>4</b>	<b>5</b>	<b>1</b>	<b>4</b>	<b>4</b>	<b>1 ( 20.0 )</b>	<b>± 0 ( 0.0 )</b>	<b>1 ( 25.0 )</b>	<b>± 0 ( 0.0 )</b>
独	踏 切												
	<b>計</b>	<b>369</b>	<b>4</b>	<b>384</b>	<b>84</b>	<b>404</b>	<b>6</b>	<b>416</b>	<b>73</b>	<b>▲ 35 ( 8.7 )</b>	<b>▲ 2 ( 33.3 )</b>	<b>▲ 32 ( 7.7 )</b>	<b>11 ( 15.1 )</b>

7 二輪車関連事故の警察署別・類型別発生状況

別 署別	類型 対通 面 ・行 背 面中	人 対 車					車 両 相 互					車 両 単 独					列 車	合 計							
		横 断 歩 道	横 断 歩 道 付 近	断 横 断 歩 道 橋 付 近	中 の 他	計	路 上 遊 戯 中 ・ 作 業 中	路 上 停 止 中	路 上 横 臥	そ の 他	小 計	正 面 衝 突	追 突	出 会 頭	追 越 抜 時	す れ 違 い 時			そ の 他	小 計	工 作 物 衝 突	路 外 逸 脱	転 倒	そ の 他	小 計
長崎	1 1				4 5	4 5				1 1	6 7	4 4	25 26	30 33	6 6		32 31	97 100			1 1		1 1	104 108	
大浦		1 1				1 1					1 1	1 1	4 4	7 7	2 2		18 19	32 33						33 34	
浦上		3 3	1 1			4 4					4 4	2 2	11 13	23 23	3 3		21 22	60 63	2 1				2 1	66 68	
時津		1 1				1 1					1 1		7 8	12 12			13 13	32 33					1 1	33 34	
西海													1 1				2 2	3 3						3 3	
諫早					1 1	1 1					1 1	1 1	9 13	14 15		1 1	5 5	30 35						31 36	
雲仙												1 1	3 3		1 1			5 5						5 5	
島原													1 1				1 1	1 1						1 1	
南島原												1 1					1 1	2 2						2 2	
大村												3 3	5 5				8 8	16 16						16 16	
川棚																									
早岐												4 4	3 3		1 2	3 3	11 12							11 12	
佐世保		2 2				2 2					2 2	8 8	11 11	2 2		17 17	38 38	2 2					2 2	42 42	
相浦		2 2				2 2					2 2	4 5	1 1			1 1	6 7						8 9		
江迎												1 1				3 3	4 4							4 4	
松浦													1 1				1 1							1 1	
平戸												2 2		1 1			3 3							3 3	
五島												1 1				1 1	2 2							2 2	
新上五島																									
杵岐													1 1	1 1			2 2							2 2	
対馬南												1 1					1 1							1 1	
対馬北																									
高速隊																			1 1				1 1	1 1	
件数	1	9	1		5	15				1	17	10	81	112	16	2	125	346	5		1		6	369	
計死者数	—	1	—		—	1				—	1	—	—	—	—	—	2	2	1		—		1	4	
負傷者数	1	9	1		6	16				1	18	10	90	116	16	3	126	361	4		1		5	384	
件数構成率	0.3	2.4	0.3		1.4	4.1				0.3	4.6	2.7	22.0	30.4	4.3	0.5	33.9	93.8	1.4		0.3		1.6	100.0	

注1：上段は件数、下段は負傷者数、○は死者数

8 二輪車関連事故の警察署別・道路形状別発生状況

区分 署別	件数							死・傷者数						
	交 差 点	交 付 差 点 近	カ ー ブ	直 線	踏 切	そ の 他	計	交 差 点	交 付 差 点 近	カ ー ブ	直 線	踏 切	そ の 他	計
長崎	45	22	9	26		2	104	① 47	23	9	27		2	① 108
大浦	14	3	9	7			33	14	3	9	8			34
浦上	43	10	5	8			66	44	① 10	5	9			① 68
時津	20	3		8		2	33	① 20	4		8		2	① 34
西海	1			2			3	1			2			3
諫早	9	6	1	14		1	31	9	6	1	19		1	36
雲仙		3		2			5		3		2			5
島原	1						1	1						1
南島原	2						2	2						2
大村	9	4		3			16	9	4		3			16
川棚														
早岐	4	2	3	1		1	11	4	2	4	1		1	12
佐世保	18	8	2	12		2	42	① 18	8	2	12		2	① 42
相浦	6	1		1			8	7	1		1			9
江迎	2	1	1				4	2	1	1				4
松浦	1						1	1						1
平戸	1		2				3	1		2				3
五島	1		1				2	1		1				2
新上五島														
老岐	1	1					2	1	1					2
対馬南			1				1			1				1
対馬北														
高速隊				1			1				1			1
計	178	64	34	85		8	369	③ 182	① 66	35	93		8	④ 384

注1：○は死者数で外教

9 二輪車関連事故の原因別発生状況（前年比）

原因別	区分	6 年				5 年				増 減 数 ( % )			
		件数	死者数	負傷者数	うち重傷者数	件数	死者数	負傷者数	うち重傷者数	件数	死者数	負傷者数	うち重傷者数
信号無視		6		7	1	4		4	1	2 ( 50.0 )		3 ( 75.0 )	± 0 ( 0.0 )
通行区分		4		4		3		4	1	1 ( 33.3 )		± 0 ( 0.0 )	▲ 1 ( 100.0 )
最高速度		1	1	1		1		1		± 0 ( 0.0 )	1 ( ∞ )	± 0 ( 0.0 )	
横断転回													
追越し	方法					1		1		▲ 1 ( 100.0 )		▲ 1 ( 100.0 )	
	禁止場所												
右折		1		1		2		3		▲ 1 ( 50.0 )		▲ 2 ( 66.7 )	
左折													
交差点安全進行		7		8	3	7		7	1	± 0 ( 0.0 )		1 ( 14.3 )	2 ( 200.0 )
歩行者	横断歩行者	6		6	2	7		7	2	▲ 1 ( 14.3 )		▲ 1 ( 14.3 )	± 0 ( 0.0 )
	その他	1		1						1 ( ∞ )		1 ( ∞ )	
徐行	交差点												
	交差点以外												
一時停止		1		1						1 ( ∞ )		1 ( ∞ )	
酒酔い													
過労													
安全	ハンドル等	3		3	2	3		3	2	± 0 ( 0.0 )		± 0 ( 0.0 )	± 0 ( 0.0 )
	前方不注意	12		13	4	20	1	23	6	▲ 8 ( 40.0 )	▲ 1 ( 100.0 )	▲ 10 ( 43.5 )	▲ 2 ( 33.3 )
運転	安全速度	1		1		3	1	3	1	▲ 2 ( 66.7 )	▲ 1 ( 100.0 )	▲ 2 ( 66.7 )	▲ 1 ( 100.0 )
	その他	40		49	3	45		47	6	▲ 5 ( 11.1 )		2 ( 4.3 )	▲ 3 ( 50.0 )
	小計	56		66	9	71	2	76	15	▲ 15 ( 21.1 )	▲ 2 ( 100.0 )	▲ 10 ( 13.2 )	▲ 6 ( 40.0 )
その他		4	1	3	1	7	1	7	3	▲ 3 ( 42.9 )	± 0 ( 0.0 )	▲ 4 ( 57.1 )	▲ 2 ( 66.7 )
違反なし		282	2	286	68	301	3	306	50	▲ 19 ( 6.3 )	▲ 1 ( 33.3 )	▲ 20 ( 6.5 )	18 ( 36.0 )
合計		369	4	384	84	404	6	416	73	▲ 35 ( 8.7 )	▲ 2 ( 33.3 )	▲ 32 ( 7.7 )	11 ( 15.1 )

10 二輪車関連事故の警察署別・原因別発生状況

原因別 署別	信号 無視	通行 区分	最高 速度	横 断 回	追越し		右 折	左 折	交安 全 差 進 点行	歩行者保護		徐 交 差 点	行 交以 差 点外	一 時 不 停 止	酒 酔 い	過 労	安全運転					そ の 他	違 反 な し	合 計		
					方 法 違 反	禁 止 場 所				横歩 行 断者	そ の 他						ハブ ンレ ド ルキ	前不 注 方意	安 全 速 度	そ の 他	小 計					
長崎	1 2	1 1							2 3					1 1			1 1	7 8		9 10	17 19			82 82	104 108	
大浦	2 2	1 1						1 1	1 1											3 3	3 3	2 2		23 24	33 34	
浦上		1 1					1 1			3 3										9 11	10 12	1		50 51	66 68	
時津	1 1		1 1																	4 5	5 6			26 26	33 34	
西海																								3 3	3 3	
諫早		1 1									1 1								1 1	3 6	5 8	1 1		23 25	31 36	
雲仙																			2 2		2 2			3 3	5 5	
島原																								1 1	1 1	
南島原																								2 2	2 2	
大村									1 1															15 15	16 16	
川棚																										
早岐									1 1											3 4	3 4			7 7	11 12	
佐世保	1 1							2 2	1 1										1 1	6 6	7 7			31 31	42 42	
相浦	1 1								1 1										1 1	1 2	2 3			4 4	8 9	
江迎																				1 1	1 1			3 3	4 4	
松浦																								1 1	1 1	
平戸																								3 3	3 3	
五島																								2 2	2 2	
新上五島																										
老岐																								2 2	2 2	
対馬南																								1 1	1 1	
対馬北																										
高速隊																								1 1	1 1	
件数	6	4	1				1		7	6	1			1					3	12	1	40	56	4	282	369
死者数	-	-	1				-		-	-	-			-					-	-	-	-	-	1	2	4
負傷者数	7	4	1				1		8	6	1			1					3	13	1	49	66	3	286	384

注1：上段は件数、下段は負傷者数、○は死者数

10 二輪車関連事故の警察署別・原因別発生状況

原因別 署別	信号無視	通行区分	最高速度	横断転回	追越し		右折	左折	交通安全差進点	歩行者保護		徐行交差点	行交以差点外	一時不停止	酒酔い	過労	安全運転					その他	違反なし	合計	
					方法違反	禁止場所				横歩行者断者	その他の						ハブ ンレ ド ルキ	前不注意	安全速度	その他	小計				
																									1
長崎	1	1							2					1			1	7	9	17			82	104	
	2	1							3					1			1	8	10	19		1	82	108	
大浦	2	1							1	1									3	3	2	23	33		
	2	1							1	1									3	3	2	24	34		
稲佐																									
浦上		1					1			3								1	9	10	1	50	66		
		1					1			3								1	11	12	1	51	68		
時津	1		1															1	4	5		26	33		
	1		1															1	5	6		26	34		
西海																						3	3		
																						3	3		
諫早		1									1							1	1	3	5	1	23	31	
		1									1							1	1	6	8	1	25	36	
雲仙																		2			2	3	5		
																		2			2	3	5		
島原																						1	1		
																						1	1		
南島原																						2	2		
																						2	2		
大村									1													15	16		
									1													15	16		
川棚																									
早岐									1										3	3		7	11		
									1										4	4		7	12		
佐世保	1								2	1								1	6	7		31	42		
	1								2	1								1	6	7	1	31	42		
相浦	1									1								1	1	2		4	8		
	1									1								1	2	3		4	9		
江迎																			1	1		3	4		
																			1	1		3	4		
松浦																						1	1		
																						1	1		
平戸																						3	3		
																						3	3		
五島																						2	2		
																						2	2		
新上五島																									
老岐																						2	2		
																						2	2		
対馬南																						1	1		
																						1	1		
対馬北																									
高速隊																						1	1		
																						1	1		
件数	6	4	1				1		7	6	1			1				3	12	1	40	56	4	282	369
死者数	-	-	1				-		-	-	-			-				-	-	-	-	1	2	4	
負傷者数	7	4	1				1		8	6	1			1				3	13	1	49	66	3	286	384

注：上段は件数、下段は負傷者数、○は死者数

## 11 二輪車関連事故の年齢別発生状況

区分 年齢別		原 付				自 二				合 計				
		件数	死者数	負傷者数	うち重傷者数	件数	死者数	負傷者数	うち重傷者数	件数	死者数	負傷者数	うち重傷者数	件数 構成率
若 年 運 転 者	15歳 以下													
	16歳～19歳	8		8	1	16	1	20	3	24	1	28	4	6.5
	20歳～24歳	19		19	1	30	1	31	7	49	1	50	8	13.3
	<b>小 計</b>	<b>27</b>		<b>27</b>	<b>2</b>	<b>46</b>	<b>2</b>	<b>51</b>	<b>10</b>	<b>73</b>	<b>2</b>	<b>78</b>	<b>12</b>	<b>19.8</b>
	25歳～29歳	9		9	1	20		22	3	29		31	4	7.9
	30歳～64歳	77		80	22	129		135	35	206		215	57	55.8
高 齢 者	65歳～69歳	7		7	3	7		7	1	14		14	4	3.8
	70歳～74歳	13		13	3	10	1	9	2	23	1	22	5	6.2
	75歳以上	14		15	2	10	1	9		24	1	24	2	6.5
	<b>小 計</b>	<b>34</b>		<b>35</b>	<b>8</b>	<b>27</b>	<b>2</b>	<b>25</b>	<b>3</b>	<b>61</b>	<b>2</b>	<b>60</b>	<b>11</b>	<b>16.5</b>
<b>合 計</b>		<b>147</b>		<b>151</b>	<b>33</b>	<b>222</b>	<b>4</b>	<b>233</b>	<b>51</b>	<b>369</b>	<b>4</b>	<b>384</b>	<b>84</b>	<b>100.0</b>

注：自二は二原以上

## 12 二輪車関連事故の運転免許経過年数別発生状況

区分 経過年数別		原 付				自 二				合 計				
		件数	死者数	負傷者数	うち重傷者数	件数	死者数	負傷者数	うち重傷者数	件数	死者数	負傷者数	うち重傷者数	件数 構成率
	1年未満	10		11	1	18	1	22	2	28	1	33	3	7.6
	2年 "	7		7	2	12		13	4	19		20	6	5.1
	3年 "	10		10		10		11	1	20		21	1	5.4
	5年 "	9		9		14	1	14	4	23	1	23	4	6.2
	10年 "	12		12	2	20	1	19	6	32	1	31	8	8.7
	10年以上	99		102	28	148	1	154	34	247	1	256	62	66.9
	無免許													
<b>合 計</b>		<b>147</b>		<b>151</b>	<b>33</b>	<b>222</b>	<b>4</b>	<b>233</b>	<b>51</b>	<b>369</b>	<b>4</b>	<b>384</b>	<b>84</b>	<b>100.0</b>

注：自二は二原以上

13 二輪車関連事故の時間別発生状況（前年比）

区分 時間	6 年				5 年				増 減 数 ( % )			
	件 数	死者数	負傷者数	うち重傷者数	件 数	死者数	負傷者数	うち重傷者数	件 数	死 者 数	負 傷 者 数	う ち 重 傷 者 数
0	1		1	1	4		5		▲ 3 ( 75.0 )		▲ 4 ( 80.0 )	1 ( ∞ )
1	1		1						1 ( ∞ )		1 ( ∞ )	
2					1		1		▲ 1 ( 100.0 )		▲ 1 ( 100.0 )	
3					2		2	1	▲ 2 ( 100.0 )		▲ 2 ( 100.0 )	▲ 1 ( 100.0 )
4	4		4		1		1		3 ( 300.0 )		3 ( 300.0 )	
5	9		9	2	7	1	6	2	2 ( 28.6 )	▲ 1 ( 100.0 )	3 ( 50.0 )	± 0 ( 0.0 )
6	16	1	15	5	16		16	2	± 0 ( 0.0 )	1 ( ∞ )	▲ 1 ( 6.3 )	3 ( 150.0 )
7	41	1	41	12	48		49	12	▲ 7 ( 14.6 )	1 ( ∞ )	▲ 8 ( 16.3 )	± 0 ( 0.0 )
8	28		28	6	22	1	21	1	6 ( 27.3 )	▲ 1 ( 100.0 )	7 ( 33.3 )	5 ( 500.0 )
9	13		13	2	18		19	4	▲ 5 ( 27.8 )		▲ 6 ( 31.6 )	▲ 2 ( 50.0 )
10	21		21	5	22		22	4	▲ 1 ( 4.5 )		▲ 1 ( 4.5 )	1 ( 25.0 )
11	16		16	3	28		29	4	▲ 12 ( 42.9 )		▲ 13 ( 44.8 )	▲ 1 ( 25.0 )
12	19		21	2	17		17	5	2 ( 11.8 )		4 ( 23.5 )	▲ 3 ( 60.0 )
13	14		17	1	17		18	5	▲ 3 ( 17.6 )		▲ 1 ( 5.6 )	▲ 4 ( 80.0 )
14	24		26	3	11		11	3	13 ( 118.2 )		15 ( 136.4 )	± 0 ( 0.0 )
15	14		14	5	21	1	23	4	▲ 7 ( 33.3 )	▲ 1 ( 100.0 )	▲ 9 ( 39.1 )	1 ( 25.0 )
16	23		23	6	30		32	2	▲ 7 ( 23.3 )		▲ 9 ( 28.1 )	4 ( 200.0 )
17	40		43	7	44	2	44	6	▲ 4 ( 9.1 )	▲ 2 ( 100.0 )	▲ 1 ( 2.3 )	1 ( 16.7 )
18	38	1	42	13	36		37	5	2 ( 5.6 )	1 ( ∞ )	5 ( 13.5 )	8 ( 160.0 )
19	26		26	7	27		30	6	▲ 1 ( 3.7 )		▲ 4 ( 13.3 )	1 ( 16.7 )
20	8		9	2	13		14	2	▲ 5 ( 38.5 )		▲ 5 ( 35.7 )	± 0 ( 0.0 )
21	5	1	4		7		7	2	▲ 2 ( 28.6 )	1 ( ∞ )	▲ 3 ( 42.9 )	▲ 2 ( 100.0 )
22	5		7	1	8		8	3	▲ 3 ( 37.5 )		▲ 1 ( 12.5 )	▲ 2 ( 66.7 )
23	3		3	1	4	1	4		▲ 1 ( 25.0 )	▲ 1 ( 100.0 )	▲ 1 ( 25.0 )	1 ( ∞ )
<b>合 計</b>	<b>369</b>	<b>4</b>	<b>384</b>	<b>84</b>	<b>404</b>	<b>6</b>	<b>416</b>	<b>73</b>	<b>▲ 35 ( 8.7 )</b>	<b>▲ 2 ( 33.3 )</b>	<b>▲ 32 ( 7.7 )</b>	<b>11 ( 15.1 )</b>

14 二輪車関連事故の行動類型別発生状況

二輪 相手車両		発進	直進	追越し 追抜き	進路 変更	左折	右折	転回	横断	停止	その他	合計
車 両	発進		22							12		34
			23							12		35
	直進	3	48		2	1	9		1	26		90
		4	50		2	1	10		1	27		95
	追越(抜)		2		1		1					4
			2		1		1					4
	進路変更		10							2	1	13
			10							2	1	13
	左折		27					1		1		29
			27					1		1		29
	右折		96	2		2	2			6		108
		②	96	2		2	2			6		108
	転回		6	1								7
			6	2								8
後退		4							8		12	
		4							8		12	
横断		22							2		24	
		23							2		25	
停止	2	22			1						25	
	2	29			1						32	
その他												
小計	5	259	3	3	4	13			1	57	1	346
	6	270	4	3	4	14			1	58	1	361
歩行者		15					1	1				17
	①	16					1	1				18
二輪車単独		6										6
	①	5										5
件数	5	280	3	3	4	14	1	1	57	1	369	
死者数	—	4	—	—	—	—	—	—	—	—	—	4
負傷者数	6	291	4	3	4	15	1	1	58	1	384	

注：上段は件数、下段は負傷者数、○は死者数