

第3編 交通の指導取締り

第1 指導取締り

- 1 交通取締り年別推移
- 2 年別交通取締り状況（5年間）
- 3 交通事件被疑者の身柄措置状況

第2 ひき（あて）逃げ事件

- 1 ひき（あて）逃げ事件の年別推移（5年間）
- 2 無申告事件の年別推移（5年間）
- 3 月別ひき（あて）逃げ事件の状況
- 4 警察署別ひき（あて）逃げ事件の状況
- 5 月別無申告事件の状況
- 6 警察署別無申告事件の状況
- 7 検挙所要日数調べ
- 8 被疑者検挙の端緒別状況
- 9 被疑者の無申告（逃走）動機別状況
- 10 被疑者の年齢別状況

第 1 指 導 取 締 り

1 交通取締り年別推移

年別	区分	反則事件等		非反則事件等		放置 駐車違反 確認標章 取付件数	合計
		成人	少年	成人	少年		
22		119,301	3,400	2,443	213	5,724	131,081
23		133,475	3,772	2,439	218	4,893	144,797
24		129,005	3,381	2,686	191	4,898	140,161
25		127,359	3,344	1,990	206	4,667	137,566
26		120,855	2,981	1,682	126	4,343	129,987
27		96,343	2,375	1,352	115	3,141	103,326
28		103,458	2,312	1,264	97	3,962	111,093
29		101,498	2,078	1,239	95	2,836	107,746
30		95,223	1,742	992	87	2,475	100,519
元		76,328	1,356	817	86	1,868	80,455
2		60,649	1,164	799	41	1,934	64,587
3		45,087	961	641	47	1,378	48,114
4		26,776	616	546	65	836	28,839
5		28,449	647	575	67	803	30,541
6		28,104	612	626	86	841	30,269

※ 反則事件等とは、交通反則通告制度対象違反及び点数切符対象違反をいう。

※ 非反則事件等とは、反則事件等を除く事件をいう。

※ 放置駐車違反確認標章取付件数は、平成19年から標章取付件数から交通反則切符処理した件数を引いたものを計上している。

※ 令和5年からは、集計方法が変更となったため概数とする。

2 年別交通取締り状況（5年間）

違反種別		年 別				
		令和2年	令和3年	令和4年	令和5年	令和6年
非 反 則 行 為	無 免 許	197	161	152	155	158
	酒 酔 い	4	3	4	14	13
	酒 気 帯 び	270	236	249	245	267
	速度超過(30km/h以上) (高速道等40km/h以上)	275	175	79	90	121
	過積(大型車10割以上)	2	2	1	3	1
	そ の 他	11	7	22	43	71
	小 計	759	584	507	550	631
反 則 行 為	速度超過(30km/h未満) (高速道等40km/h未満)	11,202	7,789	3,897	3,825	3,760
	駐 停 車 (除 車 庫 法)	1,124	823	578	441	453
	指定場所一時不停止	19,028	13,011	7,470	7,180	6,165
	通 行 禁 止 違 反	3,873	3,271	1,510	1,073	1,050
	信 号 無 視	6,100	4,316	2,421	2,339	2,023
	追越し・通行区分	217	170	68	132	136
	積 載 重 量 超 過	13	16	17	37	14
	その他の積載違反	91	49	39	36	34
	免 許 証 不 携 帯	790	623	396	453	406
	横断歩行者妨害	1,216	947	988	1,397	1,070
	踏 切 不 停 止	354	246	309	265	81
	整備不良車両運転	844	646	538	537	497
	右左折方法違反	204	125	33	33	23
	徐 行 違 反	2	1	1		
	そ の 他	6,295	5,165	3,502	5,726	5,972
小 計	51,353	37,198	21,767	23,474	21,684	
点 数 告 知 件 数		10,460	8,850	5,625	5,622	7,032
そ の 他		81	104	104	92	81
放 置 駐 車 違 反 確 認 標 章 取 付 件 数		1,934	1,378	836	803	841
合 計		64,587	48,114	28,839	30,541	30,269

3 交通事故事件被疑者の身柄措置状況

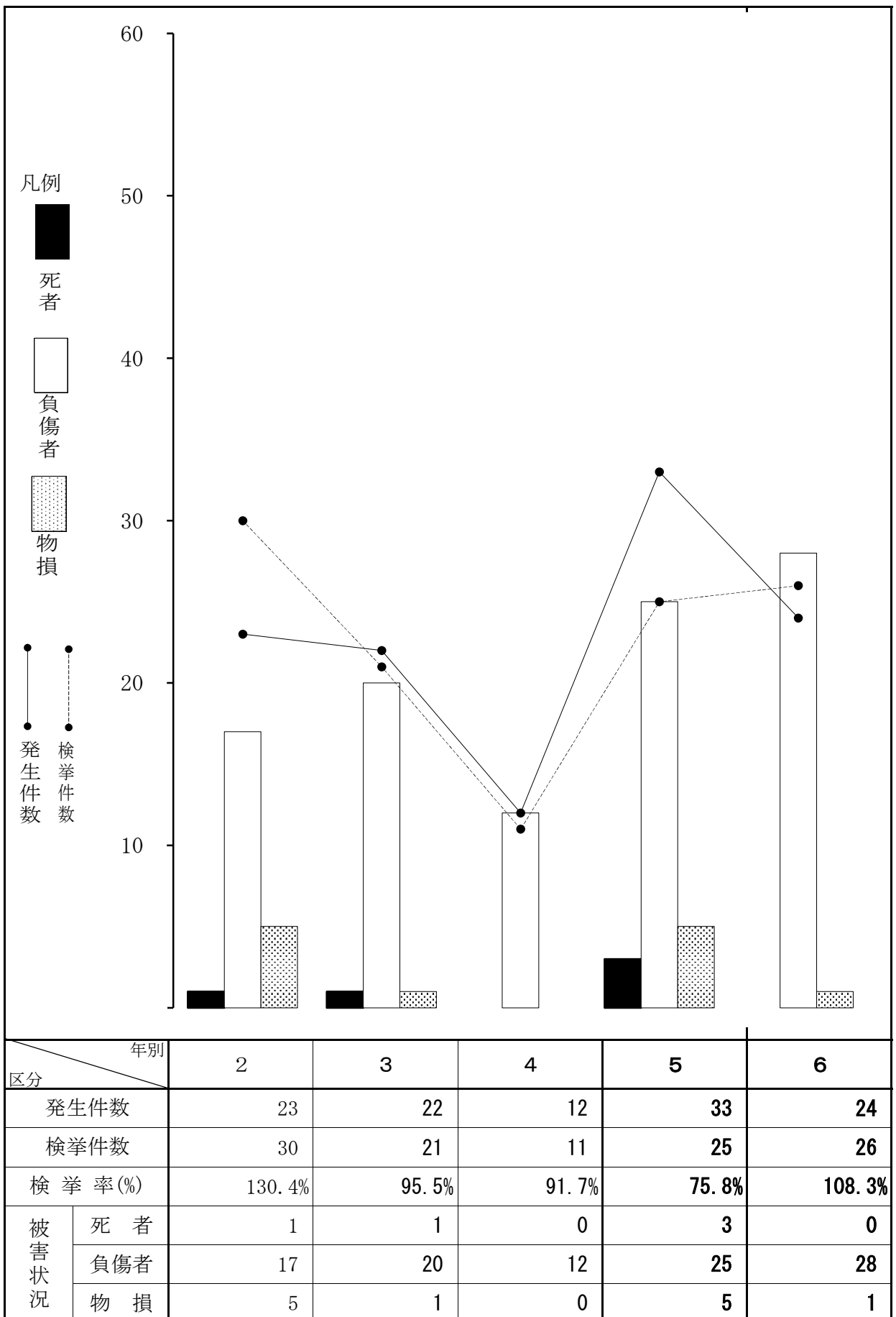
(令和6年累計)

区分	種別	現 逮	緊 逮	通 逮	合 計	5 年	増 減
		道 路 交 通 法 違 反 等 (含 物 件 事 故)	無免許・無資格	13		7	20
酒酔い・酒気帯び	41			2	43	84	▲ 41
最 高 速 度							
無免許・飲酒併合	1			1	2	5	▲ 3
無免許・速度併合						1	▲ 1
飲酒・速度併合							
飲酒・その他の違反						3	▲ 3
そ の 他	5			6	11	6	5
小 計	60			16	76	124	▲ 48
事 故 事 件	あ て 逃 げ						
	ひ き 逃 げ		1	6	7	10	▲ 3
	人 身 事 故	11			11	5	6
	小 計	11	1	6	18	15	3
そ の 他						5	▲ 5
合 計		71	1	22	94	144	▲ 50

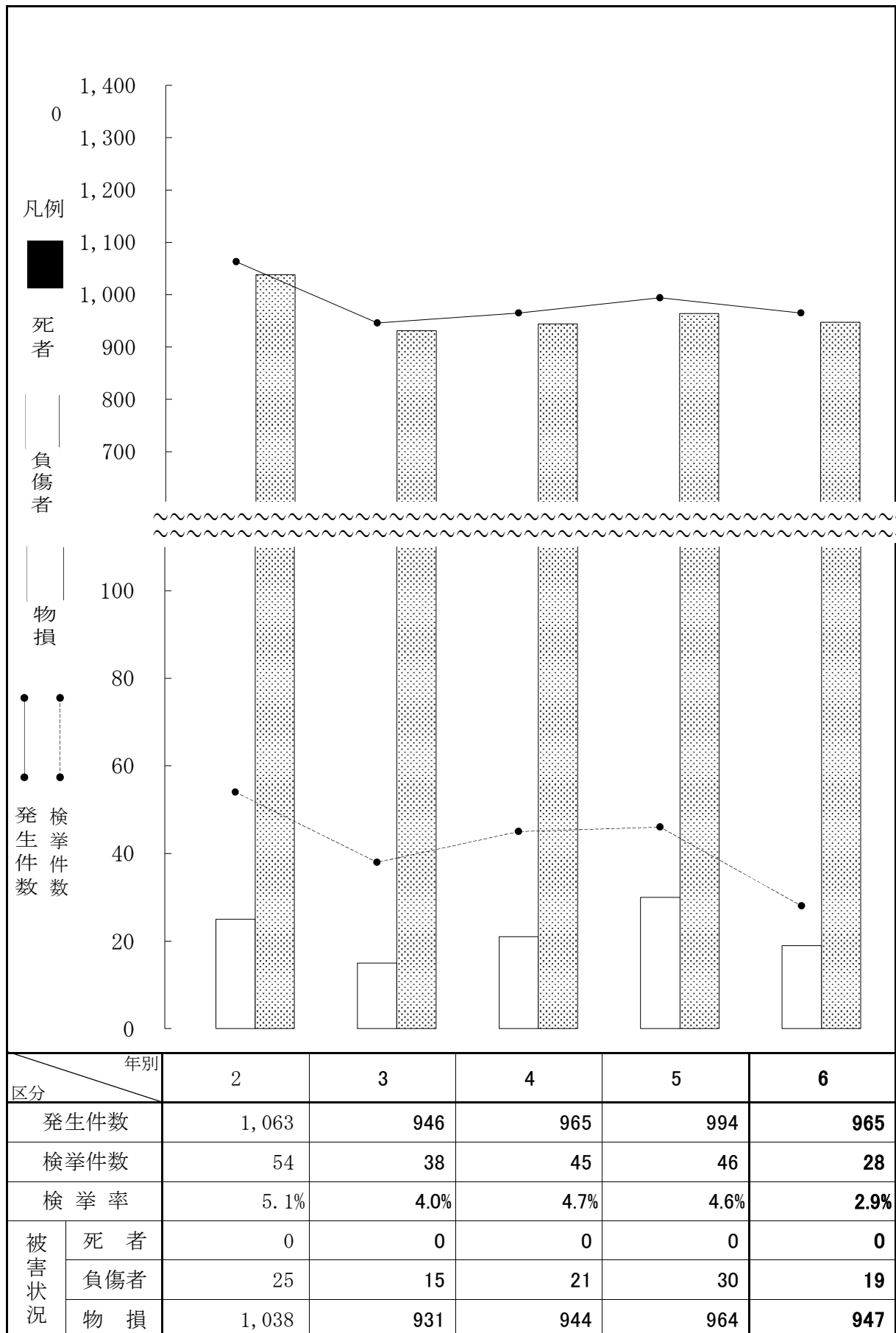
※ 道交法違反と交通事故事件の併合事件については、「交通事故事件」欄に計上

第2 ひき（あて）逃げ事件

1 ひき（あて）逃げ事件の年別推移（5年間）



2 無申告事件の年別推移（5年間）



3 月別ひき（あて）逃げ事件の状況

区分 月別	発生 件数	検挙 件数	検挙 率 (%)	発 生 検 挙 状 況								被 害 状 況			
				死 亡		重 傷		軽 傷		物 損		死 者	重 傷 者	軽 傷 者	計
				発 生	検 挙	発 生	検 挙	発 生	検 挙	発 生	検 挙				
1 月	2	2	100.0			2	2						2		2
2 月	3	1	33.3			1		2	1				1	2	3
3 月	2	7	350.0				2	2	3		2			2	2
4 月	1	2	200.0					1	2					1	1
5 月	5	6	120.0			1	1	4	5				1	4	5
6 月	1							1						1	1
7 月	3	3	100.0					3	3					7	7
8 月	1	1	100.0					1	1					1	1
9 月	1	2	200.0					1	2					2	2
10月	4							3		1				3	3
11月		2					1		1						
12月	1							1						1	1
計	24	26	108.3			4	6	19	18	1	2		4	24	28

4 警察署別ひき（あて）逃げ事件の状況

区分 署別	発生 件数	検挙 件数	検挙 率 (%)	発生検挙状況								被害状況			
				死 亡		重 傷		軽 傷		物 損		死 者	重 傷 者	軽 傷 者	計
				発 生	検 挙	発 生	検 挙	発 生	検 挙	発 生	検 挙				
長 崎	4	7	175.0			1	1	3	6				1	3	4
大 浦	1	1	100.0			1	1						1		1
浦 上	4	3	75.0					4	2		1			4	4
時 津	1	1	100.0			1	1						1		1
西 海															
諫 早	2	2	100.0					2	2					3	3
雲 仙	2							2						2	2
島 原															
南島原	1	1	100.0					1	1					1	1
大 村	1							1						1	1
川 棚															
早 岐	1	2	200.0					1	2					5	5
佐世保	3	6	200.0				1	3	4		1			3	3
相 浦	1							1						1	1
江 迎	1	1	100.0					1	1					1	1
松 浦		1					1								
平 戸															
五 島															
新上五島															
壱 岐	1	1	100.0			1	1						1		1
対馬南															
対馬北															
高速隊	1									1					
計	24	26	108.3			4	6	19	18	1	2		4	24	28

5 月別無申告事件の状況

区分 月別	発生 件数	検挙 件数	検挙 率 (%)	発 生 検 挙 状 況								被 害 状 況			
				死 亡		重 傷		軽 傷		物 損		死 者	重 傷 者	軽 傷 者	計
				発 生	検 挙	発 生	検 挙	発 生	検 挙	発 生	検 挙				
1 月	70	4	5.7					2	3	68	1			2	2
2 月	62	3	4.8				1	1	1	61	1			1	1
3 月	82	3	3.7						1	82	2				
4 月	71	2	2.8					1	2	70				1	1
5 月	81	2	2.5					2		79	2			2	2
6 月	71	2	2.8					1	1	70	1			1	1
7 月	73	2	2.7					2		71	2			2	2
8 月	79	1	1.3					3	1	76				4	4
9 月	93	2	2.2					1	2	92				1	1
10月	101	2	2.0					1	1	100	1			1	1
11月	86	2	2.3					1	2	85				1	1
12月	96	3	3.1			1		2	1	93	2		1	2	3
計	965	28	2.9			1	1	17	15	947	12		1	18	19

6 警察署別無申告事件の状況

区分 署別	発生 件数	検 挙 件 数	検 挙 率 (%)	発生検挙状況								被害状況			
				死 亡		重 傷		軽 傷		物 損		死 者	重 傷 者	軽 傷 者	計
				発 生	検 挙	発 生	検 挙	発 生	検 挙	発 生	検 挙				
長 崎	155	2	1.3					3	2	147				3	3
大 浦	56	3	5.4					1	1	55	2			1	1
浦 上	92									90					
時 津	66	1	1.5							66	1				
西 海	8	3	37.5					1	1	7	2			1	1
諫 早	91	2	2.2					1	1	89	1			1	1
雲 仙	33									32					
島 原	23	2	8.7						1	24	1				
南島原	21	1	4.8					1	1	20				1	1
大 村	78	3	3.8					2	2	76	1			2	2
川 棚	10							1		9				1	1
早 岐	31	2	6.5					1	1	30	1			1	1
佐世保	119	3	2.5			1		3	3	114			1	3	4
相 浦	24	1	4.2					1	1	23				1	1
江 迎	34									33					
松 浦	16									16					
平 戸	19	3	15.8			1		1	1	17	1			2	2
五 島	27									25					
新上五島	6									6					
壱 岐	17	1	5.9							17	1				
対馬南	11							1		10				1	1
対馬北	7	1	14							7	1				
高速隊	35									34					
計	965	28	2.9			1	1	17	15	947	12		1	18	19

7 検挙所要日数調べ

事件別	日数	1日以内	3日以内	7日以内	10日以内	1カ月以内	1カ月を超えるもの	計
死亡	ひき逃げ							
	無申告							
重傷	ひき逃げ	1					5	6
	無申告						1	1
軽傷	ひき逃げ	3	1	2			12	18
	無申告					2	13	15
物損	あて逃げ						2	2
	無申告					2	10	12
計		4	1	2		4	43	54

8 被疑者検挙の端緒別状況

端緒別		区分	人 身		物 損		計
			ひき逃げ	無申告	あて逃げ	無申告	
警	追	跡					
	検	問		1			1
察	職	務 質 問	1			2	3
	検	索	11	2	1	2	16
活	聞	込 み	1				1
	その他（鑑識活動を除く）		3	1		1	5
動	現場遺留品等からの割出し	塗 膜 片					
		カ、ラス（破片）					
		自 動 車 部 品	1				1
		そ の 他				1	1
	追 跡	被 害 者		1			1
		第 三 者					
		被 疑 者	3	1	1		5
	申 告	被 害 者	1	3		2	6
		第 三 者				2	2
目	ナンバーの全部又は一部確認	被害者		3			3
		第三者	3			1	4
撃	加害車両の記号・商標の確認	被害者					
		第三者					
	加害車両の車種・特徴の確認	被害者		1			1
第三者			3			3	
そ の 他 （ 民 間 協 力 ）						1	1
計			24	16	2	12	54

9 被疑者の無申告（逃走）動機別状況

動機別	事件別		物 損		計
	人身	物 損	ひき逃げ	無申告	
飲酒運転中であったから	10	1	1	7	19
薬物使用中であったから					
無免許運転中であったから	2			2	4
被害者と話し合いですまそうと思ったから					
他の犯罪の発覚を恐れて					
他人の車を不正（無断）使用中であったから					
事故の原因が相手方にあると思ったから	2				2
逃げてしまえばわからないと思ったから		2		1	3
刑事処分又は行政処分を恐れたから	1				1
損害賠償を恐れたから		1			1
事故を起こしたことが恐ろしくなったから	1				1
被害者がたいしたことはないと言ったから	3	4			7
被害者の被害がたいしたことはないと思ったから	2	6	1	1	10
事故を起こしたことが半信半疑であったから	2	2			4
ひき逃げの事実を否認しているもの (事故を知らなかった。被害がないと思っ た)				1	1
その他	1				1
計	24	16	2	12	54

10 被疑者の年齢別状況

事件別	年齢別	14歳	15歳	21歳	26歳	31歳	36歳	41歳	46歳	51歳	計
		以下	20歳	25歳	30歳	35歳	40歳	45歳	50歳	以上	
人身	ひき逃げ		2	5		2	1	2		12	24
	無申告		1	3		1		1		10	16
物損	あて逃げ					1	1				2
	無申告		1		2		1	1	1	6	12
計			4	8	2	4	3	4	1	28	54