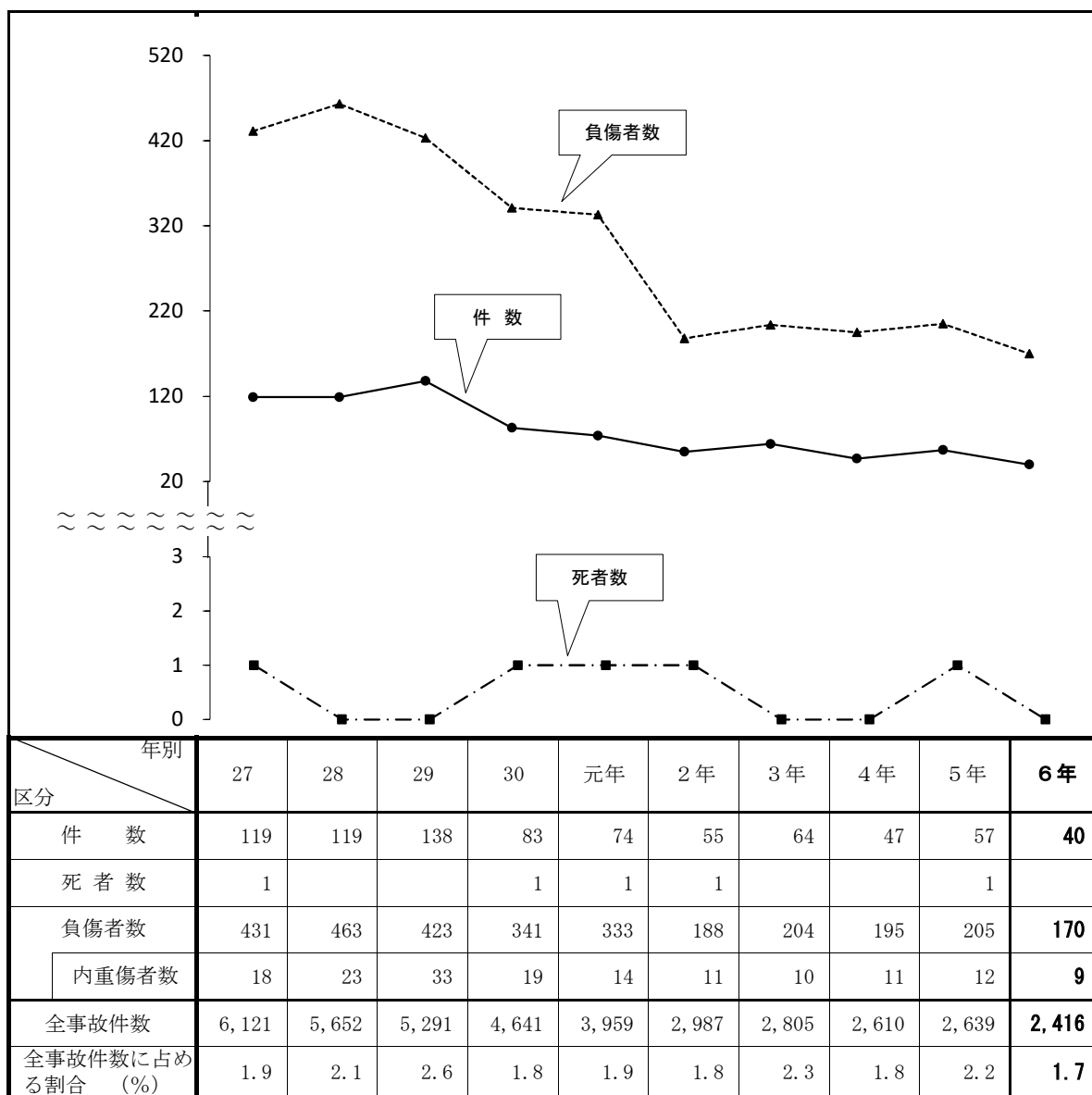


第8 子供の交通事故

(中学生以下)

- 1 子供の事故の年別推移(10年間)
- 2 夏休み中の子供の事故発生状況
- 3 子供の事故の月別発生状況
- 4 // 警察署別発生状況
- 5 // 市町別発生状況
- 6 // 時間別発生状況
- 7 // 曜日別発生状況
- 8 // 状態別及び自宅からの距離調べ
- 9 // 原因別発生状況

1 子供の事故の年別推移（10年間）



注：昭和26年以降で初めて子供の死者数ゼロを記録したのは平成11年

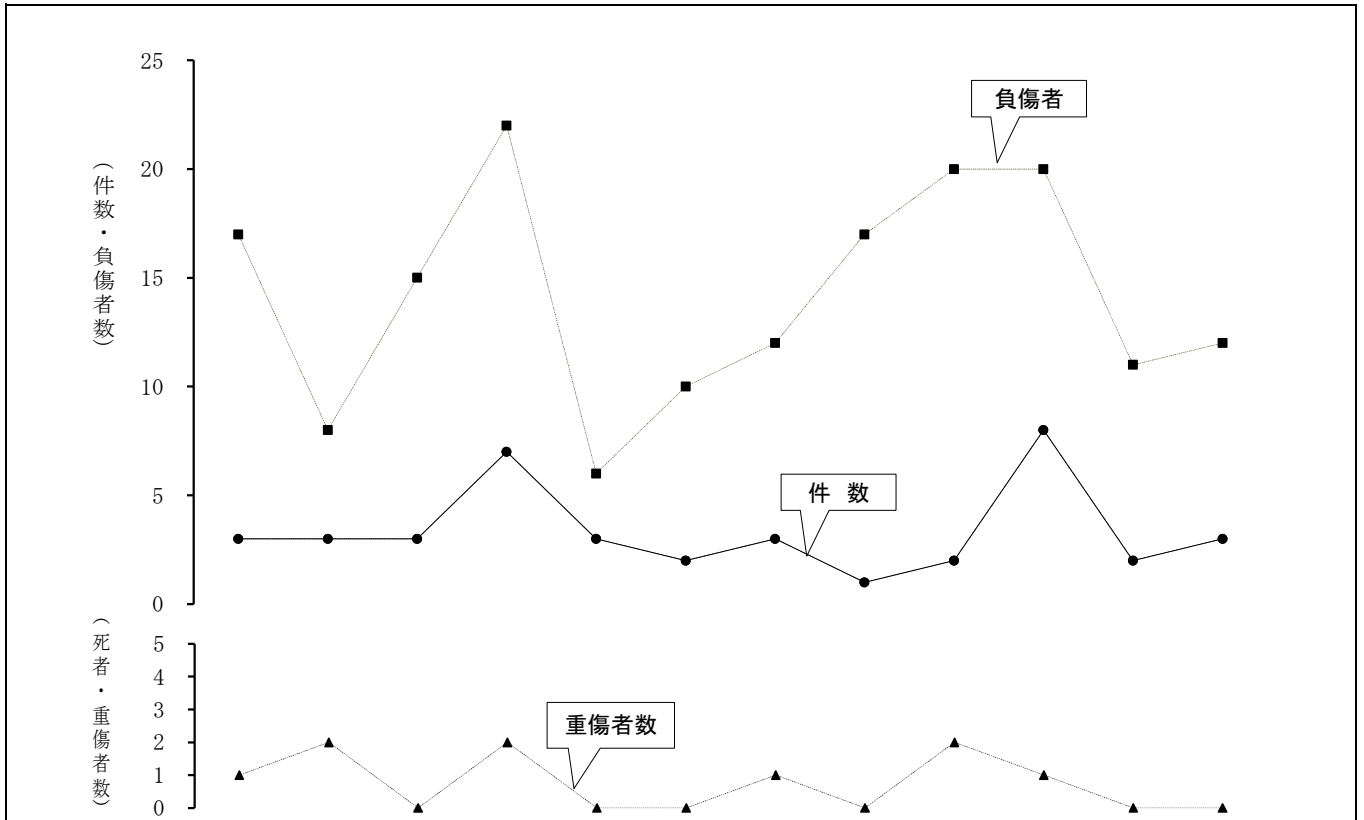
2 夏休み中の子供の事故発生状況

(7月21日～8月31日)

学年別	未就園児	就園児	小学生	中学生	計
件数			1	1	2
死者数					
負傷者数	4	3	10	5	22
内重傷者数					

注：件数は子供の関連事故件数、死者・負傷者数は子供の死者・負傷者数（以下同じ。）

3 子供の事故の月別発生状況



区分		月別													計
		1	2	3	4	5	6	7	8	9	10	11	12		
幼	未就園児	件													
		死													
		傷(重)	5	1	2	1			2	2	1	1			15
児	就園児	件													
		死													
		傷(重)	2	1		5	2	1	2	2	8	2		2	27
小	1・2年	件	1			1		2			1	1		2	8
		死													
		傷(重)	1	2	3	4		3	1	4	3	1		3	25
	3・4年	件	1	3	1	1	2		3			3	1		15
		死													
		傷(重)	1	3	3	3	3	1	5	4	2	3	4	2	34
	5・6年	件				1					1		1		3
		死													
		傷(重)	1	1	3	2		2		1	2	3	5	1	21
	計	件	2	3	1	3	2	2	3		2	4	2	2	26
		死													
		傷	3	6	9	9	3	6	6	9	7	7	9	6	80
傷(重)			2		1			1		2	1			7	
中	学	件	1		2	4	1			1		4		1	14
		死													
		傷(重)	7		4	7	1	3	2	4	4	10	2	4	48
合計	件	3	3	3	7	3	2	3	1	2	8	2	3	40	
	死														
	傷	17	8	15	22	6	10	12	17	20	20	11	12	170	
	傷(重)	1	2		2				1	2	1			9	

4 子供の事故の警察署別発生状況

区分 署別	幼 児				小 学 生				中 学 生				計			
	件数	死者	負傷者	うち重傷者数	件数	死者	負傷者	うち重傷者数	件数	死者	負傷者	うち重傷者数	件数	死者	負傷者	うち重傷者数
長崎	—	—	8	—	2	—	10	—	1	—	7	1	3	—	25	1
大浦	—	—	—	—	2	—	4	—	—	—	—	—	2	—	4	—
浦上	—	—	4	—	4	—	7	—	1	—	7	—	5	—	18	—
時津	—	—	3	—	3	—	8	2	—	—	6	—	3	—	17	2
西海	—	—	—	—	—	—	—	—	—	—	—	—	—	—	—	—
諫早	—	—	7	—	3	—	6	1	3	—	4	—	6	—	17	1
雲仙	—	—	1	—	2	—	3	—	1	—	1	—	3	—	5	—
島原	—	—	2	—	3	—	6	—	—	—	1	—	3	—	9	—
南島原	—	—	1	—	—	—	—	—	—	—	6	—	—	—	7	—
大村	—	—	1	—	—	—	5	—	6	—	6	—	6	—	12	—
川棚	—	—	2	—	1	—	1	—	—	—	1	—	1	—	4	—
早岐	—	—	3	—	1	—	9	1	1	—	—	—	2	—	12	1
佐世保	—	—	2	—	1	—	10	1	1	—	3	1	2	—	15	2
相浦	—	—	1	—	1	—	2	—	—	—	1	—	1	—	4	—
江迎	—	—	3	—	2	—	7	2	—	—	3	—	2	—	13	2
松浦	—	—	1	—	—	—	—	—	—	—	—	—	—	—	1	—
平戸	—	—	—	—	—	—	—	—	—	—	1	—	—	—	1	—
五島	—	—	—	—	—	—	—	—	—	—	—	—	—	—	—	—
新上五島	—	—	—	—	—	—	—	—	—	—	—	—	—	—	—	—
老岐	—	—	—	—	1	—	1	—	—	—	—	—	1	—	1	—
対馬南	—	—	2	—	—	—	—	—	—	—	—	—	—	—	2	—
対馬北	—	—	—	—	—	—	—	—	—	—	—	—	—	—	—	—
高速隊	—	—	1	—	—	—	1	—	—	—	1	—	—	—	3	—
計	—	0	42	—	26	0	80	7	14	0	48	2	40	0	170	9
増減数	—	±0	▲ 23	—	▲ 15	±0	▲ 16	▲ 1	2	▲ 1	4	1	▲ 17	▲ 1	▲ 35	▲ 3
%	—	—	▲ 35.4	—	▲ 36.6	0.0	▲ 16.7	▲ 12.5	16.7	▲ 100.0	9.1	100.0	▲ 29.8	▲ 100.0	▲ 17.1	▲ 25.0

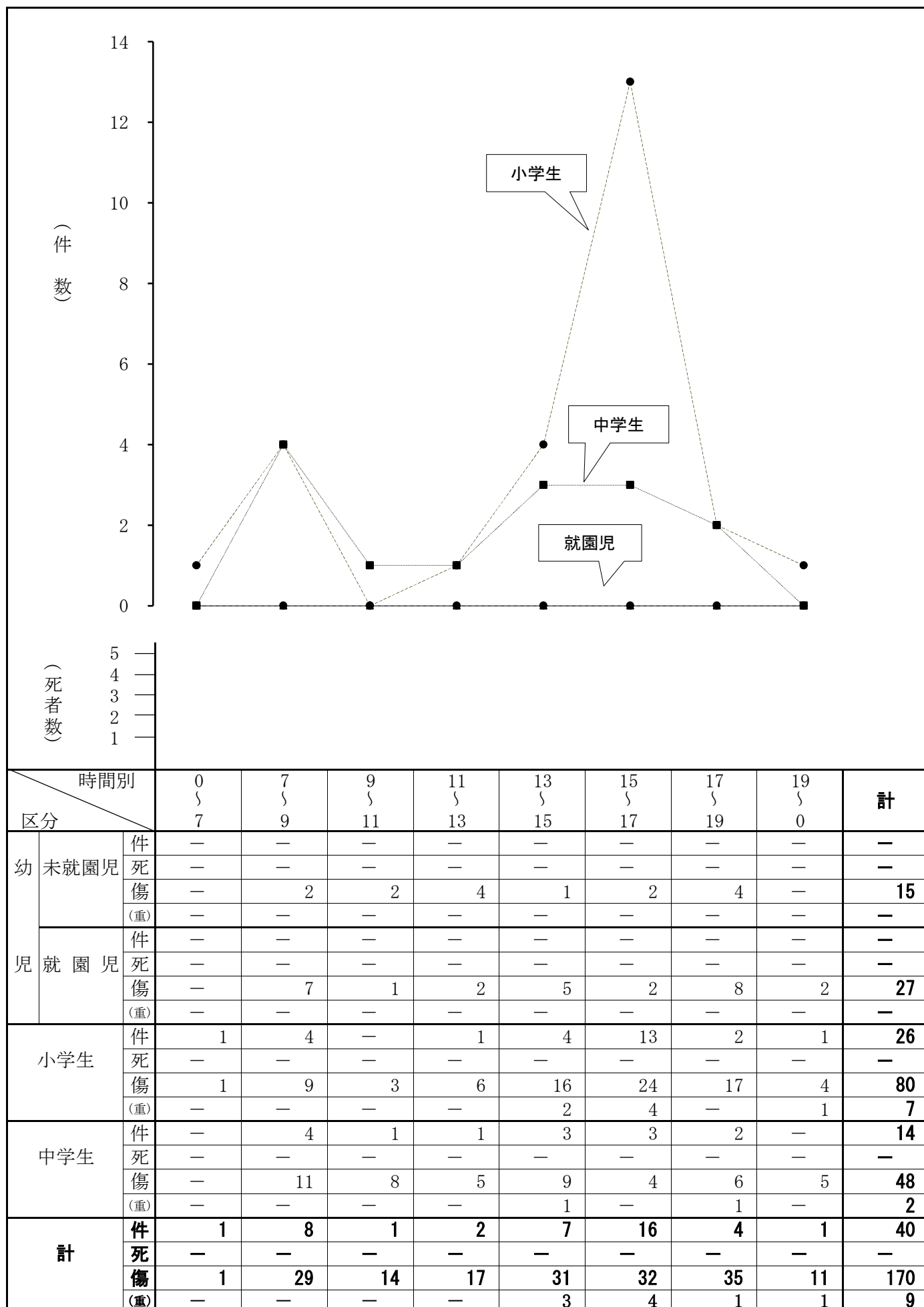
注1：幼児とは、未就園児および就園児をいう。

5 子供の事故の市町別発生状況

区分 署別	幼 児				小 学 生				中 学 生				計			
	件数	死者	負傷者	うち重傷者数	件数	死者	負傷者	うち重傷者数	件数	死者	負傷者	うち重傷者数	件数	死者	負傷者	うち重傷者数
長 崎 市	—	—	14	—	8	—	22	—	2	—	17	1	10	—	53	1
佐 世 保 市	—	—	7	—	3	—	21	2	2	—	6	1	5	—	34	3
諫 早 市	—	—	1	—	—	—	5	—	6	—	6	—	6	—	12	—
大 村 市	—	—	2	—	3	—	6	—	—	—	1	—	3	—	9	—
島 原 市	—	—	1	—	—	—	—	—	—	—	—	—	—	—	1	—
松 浦 市	—	—	—	—	—	—	—	—	—	—	1	—	—	—	1	—
平 戸 市	—	—	—	—	—	—	—	—	—	—	—	—	—	—	—	—
五 島 市	—	—	—	—	1	—	1	—	—	—	—	—	1	—	1	—
老 岐 市	—	—	2	—	—	—	—	—	—	—	—	—	—	—	2	—
対 馬 市	—	—	—	—	—	—	—	—	—	—	—	—	—	—	—	—
西 海 市	—	—	1	—	2	—	3	—	1	—	1	—	3	—	5	—
雲 仙 市	—	—	1	—	—	—	—	—	—	—	6	—	—	—	7	—
南 島 原 市	—	—	—	—	1	—	1	1	—	—	2	—	1	—	3	1
長 与 町	—	—	2	—	2	—	7	1	—	—	2	—	2	—	11	1
時 津 町	—	—	2	—	—	—	—	—	—	—	—	—	—	—	2	—
東 彼 杵 町	—	—	—	—	—	—	—	—	—	—	1	—	—	—	1	—
川 棚 町	—	—	—	—	1	—	1	—	—	—	—	—	1	—	1	—
波 佐 見 町	—	—	2	—	2	—	7	2	—	—	1	—	2	—	10	2
佐 々 町	—	—	—	—	—	—	—	—	—	—	—	—	—	—	—	—
新 上 五 島 町	—	—	—	—	—	—	—	—	—	—	—	—	—	—	—	—
小 値 賀 町	—	—	—	—	—	—	—	—	—	—	—	—	—	—	—	—
計	—	0	42	—	26	0	80	7	14	0	48	2	40	0	170	9
増 減 数	—	±0	▲ 23	—	▲ 15	±0	▲ 16	▲ 1	2	▲ 1	4	1	▲ 17	▲ 1	▲ 35	▲ 3
%	—	—	▲ 35.4	—	▲ 36.6	0.0	▲ 16.7	▲ 12.5	16.7	▲ 100.0	9.1	100.0	▲ 29.8	▲ 100.0	▲ 17.1	▲ 25.0

注1：幼児とは、未就園児および就園児をいう。

6 子供の事故の時間別発生状況



7 子供の事故の曜日別発生状況

曜日別区分			日	月	火	水	木	金	土	合計
幼	未就園児	件死傷(重)	—	—	—	—	—	—	—	—
		—	—	—	—	—	—	—	—	—
児	就園児	件死傷(重)	—	1	1	2	3	3	5	15
		—	—	—	—	—	—	—	—	—
小学生		件死傷(重)	—	—	—	—	—	—	—	—
		—	1	2	9	6	2	—	7	27
中学生		件死傷(重)	—	—	—	—	—	—	—	—
		—	1	5	7	4	4	4	1	26
計	件死傷(重)	—	6	13	15	10	9	7	20	80
		—	1	2	—	1	—	1	2	7
計	件死傷(重)	—	2	1	2	—	4	4	1	14
		—	—	—	—	—	—	—	—	—
計	件死傷(重)	—	3	6	9	4	8	8	2	40
		—	16	19	38	21	22	15	39	170
		件死傷(重)	1	2	—	1	1	2	2	9

8 子供の事故の状態別及び自宅からの距離調べ

状態及び自宅からの距離			学校及び家庭							自宅からの距離					
			学校			家庭				車 両同乗中	100m以内	500m以内	1000m以内	1000m超過	車 両同乗中
			登 校(園)中	下 校(園)中	その他	保護者同伴中	保護者なし								
友 人同伴中	単 独	計	—	—	—	—	—	—	—	—	—	—	—	—	
幼	未就園児	件死傷(重)	—	—	—	—	—	—	—	—	—	—	—	—	
—		—	—	—	—	—	—	—	—	—	—	—	—	—	
—	—	15	—	—	—	—	—	—	—	—	—	—	—	15	
—	—	—	—	—	—	—	—	—	—	—	—	—	—	—	
児	就園児	f 死傷(重)	—	—	—	—	—	—	—	—	—	—	—	—	
—		—	—	—	—	—	—	—	—	—	—	—	—	—	
—	—	27	—	—	—	1	—	—	—	—	—	—	1	26	
—	—	—	—	—	—	—	—	—	—	—	—	—	—	—	
小学生		件死傷(重)	26	4	8	1	—	2	11	—	4	10	7	5	—
		—	—	—	—	—	—	—	—	—	—	—	—	—	—
—	—	80	5	10	1	—	2	11	51	4	12	8	5	51	
—	—	7	—	—	1	—	—	5	1	2	3	—	1	1	
中学生		件死傷(重)	14	3	5	—	—	1	5	—	1	3	5	5	—
		—	—	—	—	—	—	—	—	—	—	—	—	—	—
—	—	48	3	7	—	1	1	4	32	1	4	5	6	32	
—	—	2	—	2	—	—	—	—	—	—	—	1	1	—	
計	件死傷(重)	—	40	7	13	1	—	3	16	—	5	13	12	10	—
		—	170	8	17	1	2	3	15	124	5	16	13	12	124
		件死傷(重)	9	—	2	1	—	—	5	1	2	3	2	1	

9 子供の事故の原因別発生状況

区分 原因別		幼児				小学生				中学生				計			
		件数	死者	傷者	うち重要者	件数	死者	傷者	うち重要者	件数	死者	傷者	うち重要者	件数	死者	傷者	うち重要者
自転車 乗 用 中	右側通行																
	横断転回不相当																
	右折違反																
	左折違反																
	優先通行違反																
	交差点の徐行違反																
	その他の〃																
	交差点安全進行																
	ハンドル等操作不相当																
	わき見運転									1				1			
	安全不確認					3		3	2	1				4		3	2
	その他の違反					1		1						1		1	
	違反なし					2		2	1	7		7		9		9	1
計					6		6	3	9		7		15		13	3	
無免許運転																	
車両同乗中				41			51	1			32				124	1	
歩 行 中	信号無視								1		1	1	1		1	1	
	左側通行																
	横断歩道外横断								1		1		1		1		
	斜め横断					1		1					1		1		
	駐車車両の直前直後横断					1		1	1				1		1	1	
	走行車両の〃																
	幼児のひとり歩き																
	路上遊戯																
	飛出し					5		6	2					5		6	2
	その他の違反																
違反なし			1		13		15		3		7	1	16		23	1	
計			1		20		23	3	5		9	2	25		33	5	
合計				42		26		80	7	14		48	2	40		170	9

注：幼児とは、未就園児及び就園児をいう。