

第4編 運 転 免 許

第1 運転免許

- 1 運転免許適齢人口に対する運転免許取得の割合
- 2 運転免許保有者数・都道府県別・男女別一覧表
- 3 運転免許人口の年別推移（10年間）
- 4 免許保有者の状況
- 5 年齢別保有者の状況
- 6 更新時講習実施状況
- 7 警察署別運転免許証交付状況

第2 運転免許試験

- 1 運転免許試験実施状況の年別推移（10年間）
- 2 免許別運転免許試験実施状況
- 3 警察署別運転免許試験実施状況

第3 適性検査

- 1 適性検査実施状況の年別推移（5年間）

第4 行政処分

- 1 運転免許の行政処分年別推移（10年間）
- 2 運転免許の違反別取消し・停止処分決定状況
- 3 行政処分の執行と処分者講習状況（5年間）
- 4 受講者と受講区分（短期・中期・長期）（5年間）
- 5 運転免許の所属別・行政処分の執行状況及び仮停止等の実施状況
- 6 取消処分者講習の実施状況
- 7 初心運転者講習の実施状況

第 1 運 轉 免 許

1 運転免許適齢人口に対する運転免許取得の割合

区分	免許人口	人口 (16歳以上)	取得の割合
全国・県			
全 国	81,742,303	108,905,000	1.3人に1人
長 崎 県	821,543	1,090,962	1.3人に1人

注 1 免許人口は令和6年12月末現在

2 全国人口は総務省資料「令和6年10月1日現在の推計人口」による。

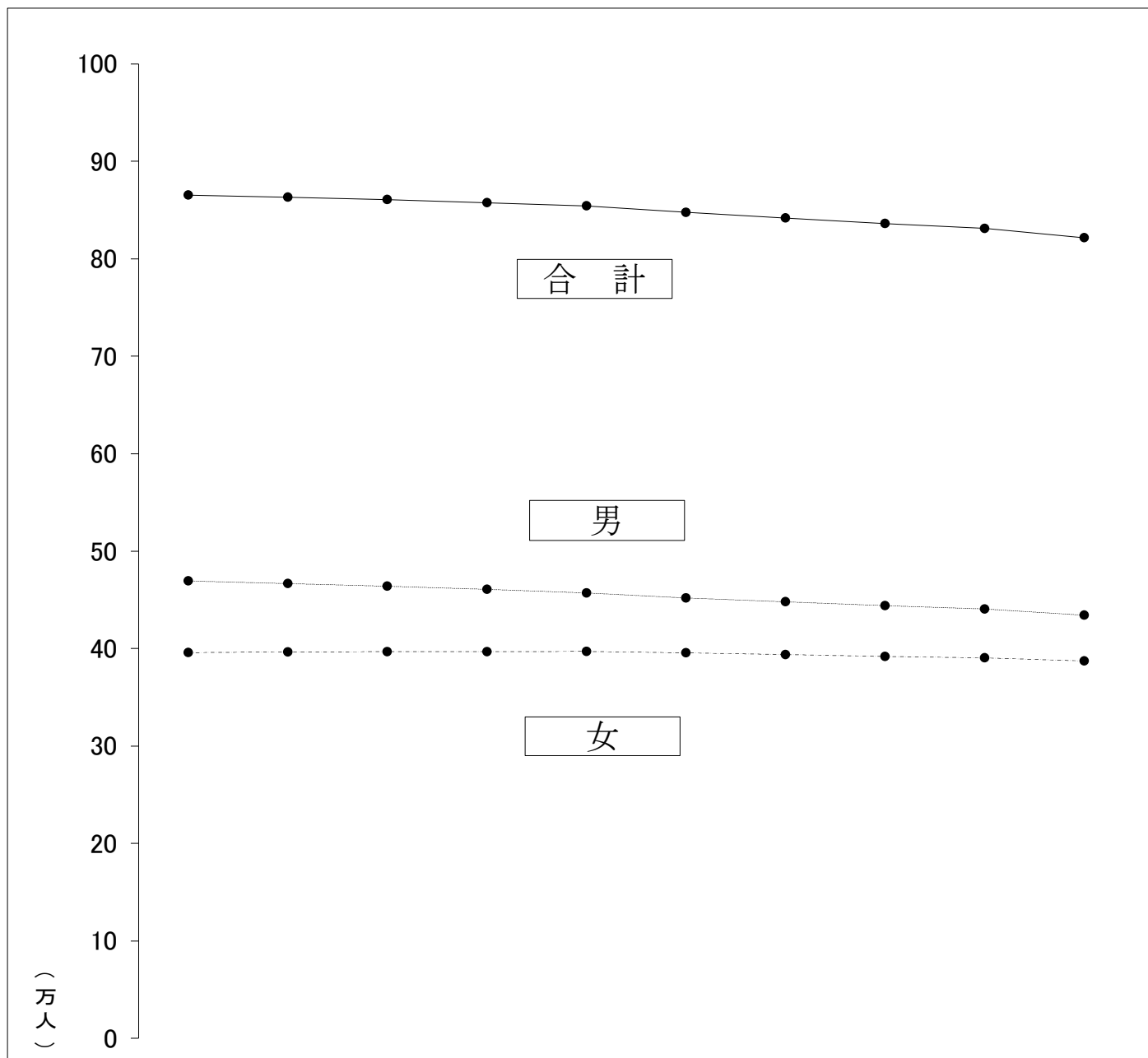
3 県人口は県統計課資料「市町別年齢別推計人口」（令和6年10月1日現在）による。

2 運転免許保有者数・都道府県別・男女別一覧表

(5年12月末)

<table border="1"> <tr><td colspan="2">北海道</td></tr> <tr><td>男</td><td>1,764,270</td></tr> <tr><td>女</td><td>1,502,282</td></tr> <tr><td>計</td><td>3,266,552</td></tr> </table>		北海道		男	1,764,270	女	1,502,282	計	3,266,552	<table border="1"> <tr><td colspan="2">青森県</td></tr> <tr><td>男</td><td>426,991</td></tr> <tr><td>女</td><td>374,941</td></tr> <tr><td>計</td><td>801,932</td></tr> </table>		青森県		男	426,991	女	374,941	計	801,932	<table border="1"> <tr><td colspan="2">岩手県</td></tr> <tr><td>男</td><td>429,676</td></tr> <tr><td>女</td><td>371,904</td></tr> <tr><td>計</td><td>801,580</td></tr> </table>		岩手県		男	429,676	女	371,904	計	801,580	<table border="1"> <tr><td colspan="2">宮城県</td></tr> <tr><td>男</td><td>823,027</td></tr> <tr><td>女</td><td>711,842</td></tr> <tr><td>計</td><td>1,534,869</td></tr> </table>		宮城県		男	823,027	女	711,842	計	1,534,869	<table border="1"> <tr><td colspan="2">茨城県</td></tr> <tr><td>男</td><td>1,092,498</td></tr> <tr><td>女</td><td>944,056</td></tr> <tr><td>計</td><td>2,036,554</td></tr> </table>		茨城県		男	1,092,498	女	944,056	計	2,036,554										
北海道																																																											
男	1,764,270																																																										
女	1,502,282																																																										
計	3,266,552																																																										
青森県																																																											
男	426,991																																																										
女	374,941																																																										
計	801,932																																																										
岩手県																																																											
男	429,676																																																										
女	371,904																																																										
計	801,580																																																										
宮城県																																																											
男	823,027																																																										
女	711,842																																																										
計	1,534,869																																																										
茨城県																																																											
男	1,092,498																																																										
女	944,056																																																										
計	2,036,554																																																										
		<table border="1"> <tr><td colspan="2">秋田県</td></tr> <tr><td>男</td><td>337,127</td></tr> <tr><td>女</td><td>299,851</td></tr> <tr><td>計</td><td>636,978</td></tr> </table>		秋田県		男	337,127	女	299,851	計	636,978	<table border="1"> <tr><td colspan="2">福島県</td></tr> <tr><td>男</td><td>672,112</td></tr> <tr><td>女</td><td>582,618</td></tr> <tr><td>計</td><td>1,254,730</td></tr> </table>		福島県		男	672,112	女	582,618	計	1,254,730	<table border="1"> <tr><td colspan="2">千葉県</td></tr> <tr><td>男</td><td>2,252,803</td></tr> <tr><td>女</td><td>1,814,517</td></tr> <tr><td>計</td><td>4,067,320</td></tr> </table>		千葉県		男	2,252,803	女	1,814,517	計	4,067,320																												
秋田県																																																											
男	337,127																																																										
女	299,851																																																										
計	636,978																																																										
福島県																																																											
男	672,112																																																										
女	582,618																																																										
計	1,254,730																																																										
千葉県																																																											
男	2,252,803																																																										
女	1,814,517																																																										
計	4,067,320																																																										
		<table border="1"> <tr><td colspan="2">山形県</td></tr> <tr><td>男</td><td>384,049</td></tr> <tr><td>女</td><td>349,276</td></tr> <tr><td>計</td><td>733,325</td></tr> </table>		山形県		男	384,049	女	349,276	計	733,325	<table border="1"> <tr><td colspan="2">栃木県</td></tr> <tr><td>男</td><td>736,540</td></tr> <tr><td>女</td><td>645,246</td></tr> <tr><td>計</td><td>1,381,786</td></tr> </table>		栃木県		男	736,540	女	645,246	計	1,381,786																																						
山形県																																																											
男	384,049																																																										
女	349,276																																																										
計	733,325																																																										
栃木県																																																											
男	736,540																																																										
女	645,246																																																										
計	1,381,786																																																										
		<table border="1"> <tr><td colspan="2">新潟県</td></tr> <tr><td>男</td><td>799,072</td></tr> <tr><td>女</td><td>706,557</td></tr> <tr><td>計</td><td>1,505,629</td></tr> </table>		新潟県		男	799,072	女	706,557	計	1,505,629	<table border="1"> <tr><td colspan="2">群馬県</td></tr> <tr><td>男</td><td>727,254</td></tr> <tr><td>女</td><td>662,060</td></tr> <tr><td>計</td><td>1,389,314</td></tr> </table>		群馬県		男	727,254	女	662,060	計	1,389,314	<table border="1"> <tr><td colspan="2">東京都</td></tr> <tr><td>男</td><td>4,660,318</td></tr> <tr><td>女</td><td>3,595,742</td></tr> <tr><td>計</td><td>8,256,060</td></tr> </table>		東京都		男	4,660,318	女	3,595,742	計	8,256,060																												
新潟県																																																											
男	799,072																																																										
女	706,557																																																										
計	1,505,629																																																										
群馬県																																																											
男	727,254																																																										
女	662,060																																																										
計	1,389,314																																																										
東京都																																																											
男	4,660,318																																																										
女	3,595,742																																																										
計	8,256,060																																																										
<table border="1"> <tr><td>男</td><td>44,102,357</td></tr> <tr><td>女</td><td>37,639,946</td></tr> <tr><td>計</td><td>81,742,303</td></tr> </table>		男	44,102,357	女	37,639,946	計	81,742,303	<table border="1"> <tr><td colspan="2">富山県</td></tr> <tr><td>男</td><td>380,669</td></tr> <tr><td>女</td><td>349,309</td></tr> <tr><td>計</td><td>729,978</td></tr> </table>		富山県		男	380,669	女	349,309	計	729,978	<table border="1"> <tr><td colspan="2">埼玉県</td></tr> <tr><td>男</td><td>2,639,595</td></tr> <tr><td>女</td><td>2,107,759</td></tr> <tr><td>計</td><td>4,747,354</td></tr> </table>		埼玉県		男	2,639,595	女	2,107,759	計	4,747,354	<table border="1"> <tr><td colspan="2">神奈川県</td></tr> <tr><td>男</td><td>3,210,083</td></tr> <tr><td>女</td><td>2,467,010</td></tr> <tr><td>計</td><td>5,677,093</td></tr> </table>		神奈川県		男	3,210,083	女	2,467,010	計	5,677,093																						
男	44,102,357																																																										
女	37,639,946																																																										
計	81,742,303																																																										
富山県																																																											
男	380,669																																																										
女	349,309																																																										
計	729,978																																																										
埼玉県																																																											
男	2,639,595																																																										
女	2,107,759																																																										
計	4,747,354																																																										
神奈川県																																																											
男	3,210,083																																																										
女	2,467,010																																																										
計	5,677,093																																																										
		<table border="1"> <tr><td colspan="2">石川県</td></tr> <tr><td>男</td><td>403,881</td></tr> <tr><td>女</td><td>368,733</td></tr> <tr><td>計</td><td>772,614</td></tr> </table>		石川県		男	403,881	女	368,733	計	772,614	<table border="1"> <tr><td colspan="2">長野県</td></tr> <tr><td>男</td><td>764,607</td></tr> <tr><td>女</td><td>698,523</td></tr> <tr><td>計</td><td>1,463,130</td></tr> </table>		長野県		男	764,607	女	698,523	計	1,463,130																																						
石川県																																																											
男	403,881																																																										
女	368,733																																																										
計	772,614																																																										
長野県																																																											
男	764,607																																																										
女	698,523																																																										
計	1,463,130																																																										
		<table border="1"> <tr><td colspan="2">福井県</td></tr> <tr><td>男</td><td>276,997</td></tr> <tr><td>女</td><td>254,363</td></tr> <tr><td>計</td><td>531,360</td></tr> </table>		福井県		男	276,997	女	254,363	計	531,360	<table border="1"> <tr><td colspan="2">山梨県</td></tr> <tr><td>男</td><td>307,404</td></tr> <tr><td>女</td><td>275,502</td></tr> <tr><td>計</td><td>582,906</td></tr> </table>		山梨県		男	307,404	女	275,502	計	582,906	<table border="1"> <tr><td colspan="2">静岡県</td></tr> <tr><td>男</td><td>1,344,768</td></tr> <tr><td>女</td><td>1,165,447</td></tr> <tr><td>計</td><td>2,510,215</td></tr> </table>		静岡県		男	1,344,768	女	1,165,447	計	2,510,215																												
福井県																																																											
男	276,997																																																										
女	254,363																																																										
計	531,360																																																										
山梨県																																																											
男	307,404																																																										
女	275,502																																																										
計	582,906																																																										
静岡県																																																											
男	1,344,768																																																										
女	1,165,447																																																										
計	2,510,215																																																										
		<table border="1"> <tr><td colspan="2">滋賀県</td></tr> <tr><td>男</td><td>513,622</td></tr> <tr><td>女</td><td>458,854</td></tr> <tr><td>計</td><td>972,476</td></tr> </table>		滋賀県		男	513,622	女	458,854	計	972,476	<table border="1"> <tr><td colspan="2">岐阜県</td></tr> <tr><td>男</td><td>723,706</td></tr> <tr><td>女</td><td>660,143</td></tr> <tr><td>計</td><td>1,383,849</td></tr> </table>		岐阜県		男	723,706	女	660,143	計	1,383,849	<table border="1"> <tr><td colspan="2">愛知県</td></tr> <tr><td>男</td><td>2,779,722</td></tr> <tr><td>女</td><td>2,371,944</td></tr> <tr><td>計</td><td>5,151,666</td></tr> </table>		愛知県		男	2,779,722	女	2,371,944	計	5,151,666																												
滋賀県																																																											
男	513,622																																																										
女	458,854																																																										
計	972,476																																																										
岐阜県																																																											
男	723,706																																																										
女	660,143																																																										
計	1,383,849																																																										
愛知県																																																											
男	2,779,722																																																										
女	2,371,944																																																										
計	5,151,666																																																										
<table border="1"> <tr><td colspan="2">佐賀県</td></tr> <tr><td>男</td><td>279,518</td></tr> <tr><td>女</td><td>271,401</td></tr> <tr><td>計</td><td>550,919</td></tr> </table>		佐賀県		男	279,518	女	271,401	計	550,919	<table border="1"> <tr><td colspan="2">福岡県</td></tr> <tr><td>男</td><td>1,739,318</td></tr> <tr><td>女</td><td>1,585,478</td></tr> <tr><td>計</td><td>3,324,796</td></tr> </table>		福岡県		男	1,739,318	女	1,585,478	計	3,324,796	<table border="1"> <tr><td colspan="2">京都府</td></tr> <tr><td>男</td><td>833,723</td></tr> <tr><td>女</td><td>708,482</td></tr> <tr><td>計</td><td>1,542,205</td></tr> </table>		京都府		男	833,723	女	708,482	計	1,542,205	<table border="1"> <tr><td colspan="2">奈良県</td></tr> <tr><td>男</td><td>450,864</td></tr> <tr><td>女</td><td>411,361</td></tr> <tr><td>計</td><td>862,225</td></tr> </table>		奈良県		男	450,864	女	411,361	計	862,225	<table border="1"> <tr><td colspan="2">三重県</td></tr> <tr><td>男</td><td>649,292</td></tr> <tr><td>女</td><td>586,847</td></tr> <tr><td>計</td><td>1,236,139</td></tr> </table>		三重県		男	649,292	女	586,847	計	1,236,139										
佐賀県																																																											
男	279,518																																																										
女	271,401																																																										
計	550,919																																																										
福岡県																																																											
男	1,739,318																																																										
女	1,585,478																																																										
計	3,324,796																																																										
京都府																																																											
男	833,723																																																										
女	708,482																																																										
計	1,542,205																																																										
奈良県																																																											
男	450,864																																																										
女	411,361																																																										
計	862,225																																																										
三重県																																																											
男	649,292																																																										
女	586,847																																																										
計	1,236,139																																																										
<table border="1"> <tr><td colspan="2">長崎県</td></tr> <tr><td>男</td><td>434,235</td></tr> <tr><td>女</td><td>387,308</td></tr> <tr><td>計</td><td>821,543</td></tr> </table>		長崎県		男	434,235	女	387,308	計	821,543	<table border="1"> <tr><td colspan="2">大分県</td></tr> <tr><td>男</td><td>390,841</td></tr> <tr><td>女</td><td>358,553</td></tr> <tr><td>計</td><td>749,394</td></tr> </table>		大分県		男	390,841	女	358,553	計	749,394	<table border="1"> <tr><td colspan="2">鳥取県</td></tr> <tr><td>男</td><td>192,141</td></tr> <tr><td>女</td><td>177,598</td></tr> <tr><td>計</td><td>369,739</td></tr> </table>		鳥取県		男	192,141	女	177,598	計	369,739	<table border="1"> <tr><td colspan="2">兵庫県</td></tr> <tr><td>男</td><td>1,828,422</td></tr> <tr><td>女</td><td>1,587,429</td></tr> <tr><td>計</td><td>3,415,851</td></tr> </table>		兵庫県		男	1,828,422	女	1,587,429	計	3,415,851	<table border="1"> <tr><td colspan="2">大阪府</td></tr> <tr><td>男</td><td>2,861,363</td></tr> <tr><td>女</td><td>2,286,935</td></tr> <tr><td>計</td><td>5,148,298</td></tr> </table>		大阪府		男	2,861,363	女	2,286,935	計	5,148,298	<table border="1"> <tr><td colspan="2">和歌山県</td></tr> <tr><td>男</td><td>327,330</td></tr> <tr><td>女</td><td>311,667</td></tr> <tr><td>計</td><td>638,997</td></tr> </table>		和歌山県		男	327,330	女	311,667	計	638,997
長崎県																																																											
男	434,235																																																										
女	387,308																																																										
計	821,543																																																										
大分県																																																											
男	390,841																																																										
女	358,553																																																										
計	749,394																																																										
鳥取県																																																											
男	192,141																																																										
女	177,598																																																										
計	369,739																																																										
兵庫県																																																											
男	1,828,422																																																										
女	1,587,429																																																										
計	3,415,851																																																										
大阪府																																																											
男	2,861,363																																																										
女	2,286,935																																																										
計	5,148,298																																																										
和歌山県																																																											
男	327,330																																																										
女	311,667																																																										
計	638,997																																																										
<table border="1"> <tr><td colspan="2">熊本県</td></tr> <tr><td>男</td><td>605,306</td></tr> <tr><td>女</td><td>568,797</td></tr> <tr><td>計</td><td>1,174,103</td></tr> </table>		熊本県		男	605,306	女	568,797	計	1,174,103	<table border="1"> <tr><td colspan="2">宮崎県</td></tr> <tr><td>男</td><td>370,582</td></tr> <tr><td>女</td><td>360,855</td></tr> <tr><td>計</td><td>731,437</td></tr> </table>		宮崎県		男	370,582	女	360,855	計	731,437	<table border="1"> <tr><td colspan="2">島根県</td></tr> <tr><td>男</td><td>233,511</td></tr> <tr><td>女</td><td>210,962</td></tr> <tr><td>計</td><td>444,473</td></tr> </table>		島根県		男	233,511	女	210,962	計	444,473	<table border="1"> <tr><td colspan="2">岡山県</td></tr> <tr><td>男</td><td>661,626</td></tr> <tr><td>女</td><td>610,005</td></tr> <tr><td>計</td><td>1,271,631</td></tr> </table>		岡山県		男	661,626	女	610,005	計	1,271,631	<table border="1"> <tr><td colspan="2">愛媛県</td></tr> <tr><td>男</td><td>460,575</td></tr> <tr><td>女</td><td>427,423</td></tr> <tr><td>計</td><td>887,998</td></tr> </table>		愛媛県		男	460,575	女	427,423	計	887,998	<table border="1"> <tr><td colspan="2">香川県</td></tr> <tr><td>男</td><td>342,639</td></tr> <tr><td>女</td><td>317,977</td></tr> <tr><td>計</td><td>660,616</td></tr> </table>		香川県		男	342,639	女	317,977	計	660,616
熊本県																																																											
男	605,306																																																										
女	568,797																																																										
計	1,174,103																																																										
宮崎県																																																											
男	370,582																																																										
女	360,855																																																										
計	731,437																																																										
島根県																																																											
男	233,511																																																										
女	210,962																																																										
計	444,473																																																										
岡山県																																																											
男	661,626																																																										
女	610,005																																																										
計	1,271,631																																																										
愛媛県																																																											
男	460,575																																																										
女	427,423																																																										
計	887,998																																																										
香川県																																																											
男	342,639																																																										
女	317,977																																																										
計	660,616																																																										
<table border="1"> <tr><td colspan="2">沖縄県</td></tr> <tr><td>男</td><td>507,449</td></tr> <tr><td>女</td><td>472,621</td></tr> <tr><td>計</td><td>980,070</td></tr> </table>		沖縄県		男	507,449	女	472,621	計	980,070	<table border="1"> <tr><td colspan="2">鹿児島県</td></tr> <tr><td>男</td><td>547,962</td></tr> <tr><td>女</td><td>526,161</td></tr> <tr><td>計</td><td>1,074,123</td></tr> </table>		鹿児島県		男	547,962	女	526,161	計	1,074,123	<table border="1"> <tr><td colspan="2">山口県</td></tr> <tr><td>男</td><td>461,311</td></tr> <tr><td>女</td><td>421,013</td></tr> <tr><td>計</td><td>882,324</td></tr> </table>		山口県		男	461,311	女	421,013	計	882,324	<table border="1"> <tr><td colspan="2">広島県</td></tr> <tr><td>男</td><td>977,799</td></tr> <tr><td>女</td><td>850,529</td></tr> <tr><td>計</td><td>1,828,328</td></tr> </table>		広島県		男	977,799	女	850,529	計	1,828,328	<table border="1"> <tr><td colspan="2">高知県</td></tr> <tr><td>男</td><td>237,976</td></tr> <tr><td>女</td><td>219,964</td></tr> <tr><td>計</td><td>457,940</td></tr> </table>		高知県		男	237,976	女	219,964	計	457,940	<table border="1"> <tr><td colspan="2">徳島県</td></tr> <tr><td>男</td><td>257,783</td></tr> <tr><td>女</td><td>242,101</td></tr> <tr><td>計</td><td>499,884</td></tr> </table>		徳島県		男	257,783	女	242,101	計	499,884
沖縄県																																																											
男	507,449																																																										
女	472,621																																																										
計	980,070																																																										
鹿児島県																																																											
男	547,962																																																										
女	526,161																																																										
計	1,074,123																																																										
山口県																																																											
男	461,311																																																										
女	421,013																																																										
計	882,324																																																										
広島県																																																											
男	977,799																																																										
女	850,529																																																										
計	1,828,328																																																										
高知県																																																											
男	237,976																																																										
女	219,964																																																										
計	457,940																																																										
徳島県																																																											
男	257,783																																																										
女	242,101																																																										
計	499,884																																																										

3 運転免許人口の年別推移（10年間）



年別 区分	27	28	29	30	元	2	3	4	5	6
男	466,626	463,873	460,696	457,211	452,003	447,972	444,054	440,719	437,483	434,235
指数	100	99	99	98	97	96	95	94	94	93
女	396,634	396,732	396,833	397,089	395,603	393,842	391,999	390,478	389,059	387,308
指数	100	100	100	100	100	99	99	99	98	98
計	863,260	860,605	857,529	854,300	847,606	841,814	836,053	831,197	826,542	821,543
指数	100	99	99	99	98	97	97	96	96	95

4 免許別保有者の状況

(令和6年12月末)

種別		区分		計	増減数	増減率(%)	構成率(%)
		男	女				
第二種免許	大型	14,823	161	14,984	▲ 389	(▲ 2.5)	1.8
	中型	8,261	384	8,645	▲ 521	(▲ 5.7)	1.1
	普通	645	155	800	166	(26.2)	0.1
	大型けん引	13		13	▲ 3	(▲ 18.8)	0.00
	けん引	5		5	±0	(0.0)	0.00
第一種免許	大型	48,395	1,447	49,842	▲ 397	(▲ 0.8)	6.1
	中型	273,701	292,927	566,628	▲ 10,245	(▲ 1.8)	69.0
	準中型	46,839	50,368	97,207			11.8
	普通	36,004	36,590	72,594	7,197	(11.0)	8.8
	大型けん引	27	1	28	4	(16.7)	0.00
	大型自二	367	25	392	94	(31.5)	0.05
	普通自二	718	149	867	39	(4.7)	0.1
	小型特付	141	156	297	▲ 64	(▲ 17.7)	0.0
原付	4,296	4,945	9,241	▲ 258	(▲ 2.7)	1.1	
計		434,235	387,308	821,543	▲ 4,999	(▲ 0.6)	100.0

5 年齢別保有者の状況

(令和6年12月末)

年齢別	区分		男		女		計	構成比(%)
	人員	比	人員	比	人員	比		
16 ~ 19	4,483	55.0	3,675	45.0	8,158	1.0		
20 ~ 24	22,349	52.7	20,043	47.3	42,392	5.2		
25 ~ 29	22,447	52.2	20,584	47.8	43,031	5.2		
30 ~ 34	24,630	50.8	23,824	49.2	48,454	5.9		
35 ~ 39	29,325	50.1	29,153	49.9	58,478	7.1		
40 ~ 44	33,468	49.7	33,873	50.3	67,341	8.2		
45 ~ 49	38,022	49.9	38,099	50.1	76,121	9.3		
50 ~ 54	41,104	49.8	41,381	50.2	82,485	10.0		
55 ~ 59	37,268	49.0	38,761	51.0	76,029	9.3		
60 ~ 64	38,925	50.5	38,091	49.5	77,016	9.4		
65歳以上	142,214	58.8	99,824	41.2	242,038	29.5		
(70歳以上)	(100,717)	(61.6)	(62,756)	(38.4)	(163,473)	(19.9)		
(75歳以上)	(57,038)	(65.8)	(29,671)	(34.2)	(86,709)	(10.6)		
計	434,235	52.9	387,308	47.1	821,543	100.0		

注：70歳以上、75歳以上は内数

6 更新時講習実施状況（前年比）

区分	年別		令和5年中	令和6年中
	人員	比	人員	人員
更新時講習 〔特定失効者等に対する講習を含む〕	優良運転者講習		88,771	96,471
	一般運転者講習		27,247	24,190
	違反運転者講習		14,883	11,079
	初回更新者講習		10,052	9,887
	特定任意講習			
合計			140,953	141,627

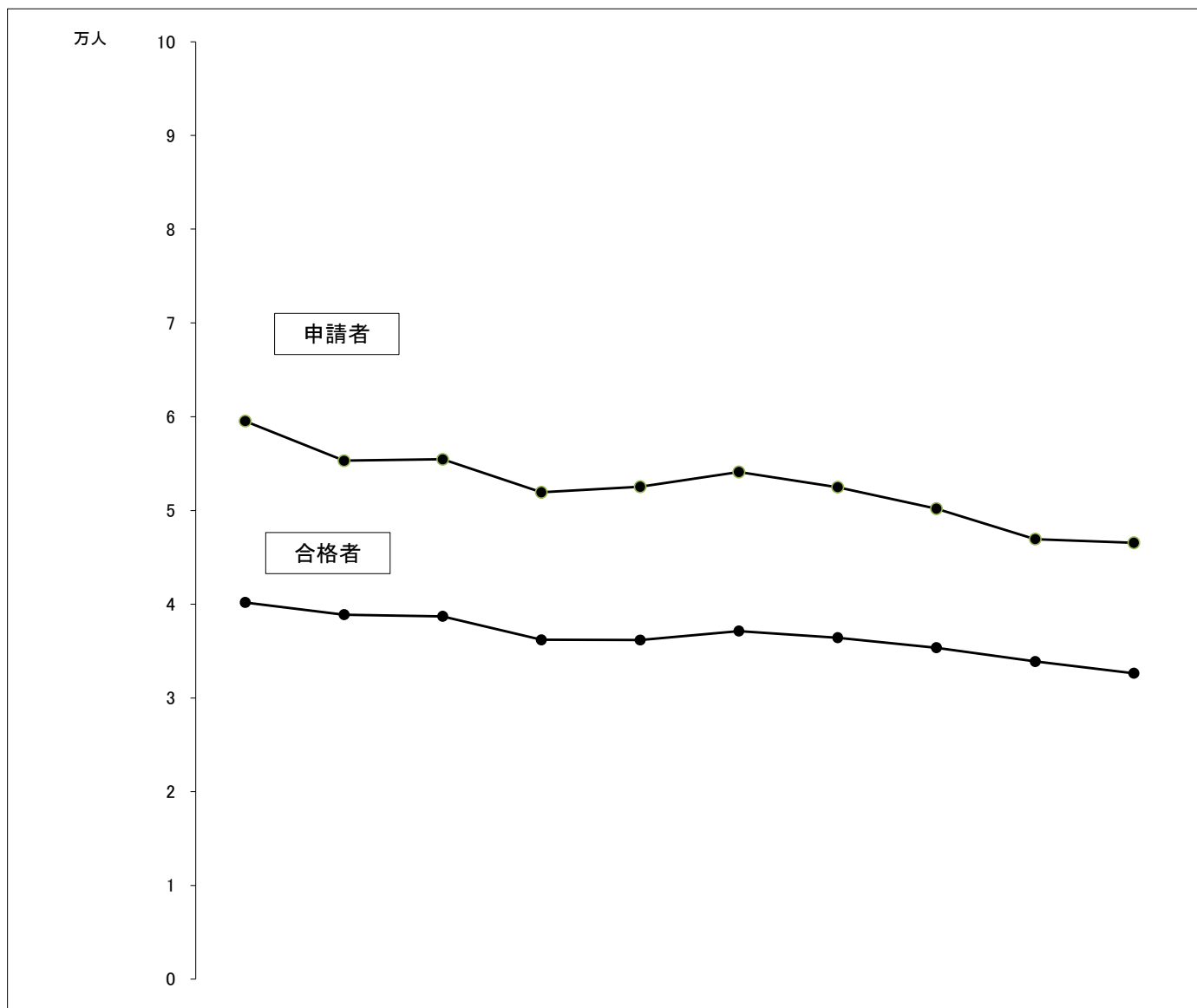
7 警察署別運転免許証交付状況

(令和6年12月末)

区分 署別	新 規		更 新		再 交 付	計
	新	規	更	新		
免許センター		306		48,605	1,264	50,175
時 津		2		5,886	8	5,896
西 海		4		3,617	159	3,780
諫 早		3		4,360	15	4,378
雲 仙		1		2,003	1	2,005
島 原		7		4,205	8	4,220
南 島 原		17		6,078	299	6,394
大 村						
川 棚		1		1,507	2	1,510
早 岐		3		5,410	12	5,425
佐 世 保		21		8,551	48	8,620
相 浦		4		4,677	4	4,685
江 迎		1		2,768	3	2,772
松 浦		2		1,542	1	1,545
平 戸		35		5,529	440	6,004
五 島		206		5,105	134	5,445
新上五島		94		2,746	51	2,891
老 岐		225		3,577	101	3,903
対 馬 南		197		3,480	102	3,779
対 馬 北		4		565	2	571
試 験 場		16,630		65,367	1,468	83,465
計		17,763		185,578	4,122	207,463
仮免許証		—		—	—	

第2 運 轉 免 許 試 験

1 運転免許試験実施状況の年別推移（10年間）



年 別		27	28	29	30	元	2	3	4	5	6
試験場	申 請	42,677	39,194	39,242	37,157	37,280	39,001	36,786	35,245	32,730	32,505
	合 格	24,978	23,981	24,076	22,947	22,273	23,269	22,071	21,762	20,943	20,085
警察署	申 請	679	721	692	677	717	947	837	1,030	978	954
	合 格	638	671	649	647	682	922	805	991	941	905
教習所	申 請	16,179	15,380	15,526	14,102	14,519	14,147	14,853	13,921	13,237	13,097
	合 格	14,557	14,234	13,974	12,604	13,213	12,940	13,549	12,616	11,997	11,637
計	申 請	59,535	55,295	55,460	51,936	52,516	54,095	52,476	50,196	46,945	46,556
	合 格	40,173	38,886	38,699	36,198	36,168	37,131	36,425	35,369	33,881	32,627

2 免許別運転免許試験実施状況 (合計)

区分	受験者数	合格者数	合格率	試験項目別									
				学科試験			技能試験						
				受験者	合格者	合格率	受験者	合格者	合格率	受験者	合格者	合格率	
第二種免許	大型	236	106	44.9	113	91	80.5	127	28	22.0			
	中型	5	5	100.0									
	普通	700	170	24.3	268	177	66.0	463	118	25.5			
	AT限定	481	110	22.9	160	109	68.1	335	84	25.1			
	大型特殊	8	5	62.5				8	5	62.5			
	牽引	7	6	85.7				6	5	83.3			
	車両限定												
	小計	956	292	30.5	381	268	70.3	604	156	25.8			
	大型	819	649	79.2	60	57	95.0	315	153	48.6			
	中型	948	930	98.1				45	27	60.0			
	準中型	925	773	83.6	314	233	74.2	125	76	60.8			
普通	15,925	10,755	67.5	13,002	10,097	77.7	3,155	1,458	46.2				
AT限定	7,931	6,224	78.5	9,482	7,264	76.6	2,386	1,009	42.3				
大型特殊	564	485	86.0	1	1	100.0	369	290	78.6				
牽引	390	303	77.7				214	127	59.3				
車両限定													
大型二輪	951	709	74.6	14	11	78.6	323	88	27.2				
AT限定													
普通三輪	2,564	1,921	74.9	532	329	61.8	584	174	29.8				
AT限定	42	31	73.8	6	4	66.7	19	4	21.1				
小型限定	472	359	76.1	71	41	57.7	128	61	47.7				
AT小型限定	295	227	76.9	39	21	53.8	51	16	31.4				
小型特殊	12	8	66.7	10	6	60.0							
原付	1,291	707	54.8	1,220	640	52.5							
小計	24,389	17,240	70.7	15,153	11,374	75.1	5,130	2,393	46.6				
合計	25,345	17,532	69.2	15,534	11,642	74.9	5,734	2,549	44.5				
第一種免許	大型	509	168	33.0				509	168	33.0			
	中型	113	32	28.3				113	32	28.3			
	準中型	257	80	31.1	100	55	55.0	201	80	39.8			
	普通	5,381	1,576	29.3	2,798	1,665	59.5	4,079	1,547	37.9			
	AT限定	4,064	1,173	28.9	2,161	1,243	57.5	217	189	87.1			
	大型	1	1	100.0									
	中型	39	39	100.0									
	準中型	27	27	100.0									
	普通	14	14	100.0									
	AT限定	11	11	100.0									
	審査												
合計	6,341	1,937	30.5	2,898	1,720	59.4	4,902	1,827	37.3				
再試験	準中型												
	普通	1			1	1	100.0	1					
	AT限定												
	大型二輪												
	AT限定												
	普通三輪												
	AT限定												
	小型限定												
	AT小型限定												
	原付												
	合計	1			1	1	100.0	1					
試験場計	31,687	19,469	61.4	18,433	13,363	72.5	10,637	4,376	41.1				
第二種免許	大型	4	4	100.0									
	中型	5	5	100.0									
	普通												
	AT限定												
	大型特殊	1	1	100.0									
	牽引	1	1	100.0									
	車両限定												
	小計	11	11	100.0									
	大型	67	67	100.0									
	中型	303	303	100.0									
	準中型	106	106	100.0									
普通	101	101	100.0										
AT限定	66	66	100.0										
大型特殊	46	46	100.0										
牽引	16	16	100.0										
車両限定													
大型二輪	43	43	100.0										
AT限定													
普通三輪	107	107	100.0										
AT限定	4	4	100.0										
小型限定	10	10	100.0										
AT小型限定	5	5	100.0										
小型特殊	2	2	100.0										
原付	105	56	53.3										
小計	896	847	94.5										
第一種免許	大型	4	2	50.0									
	準中型												
	普通	2	4	200.0									
	AT限定												
	大型												
	中型												
	準中型												
	普通												
	AT限定												
	審査												
	合計	6	6	100.0									
警察署計	913	864	94.6										
試験場・警察署計	32,600	20,333	62.4	18,433	13,363	72.5	10,637	4,376	41.1				
教習所	大型												
	中型												
	準中型												
	普通												
AT限定													
合計													
総合計	32,600	20,333	62.4	18,433	13,363	72.5	10,637	4,376	41.1				

2-1 免許別運転免許試験実施状況（試験場実施分）

区分	免許別	受験者数	合格者数	合格率	試験項目別					
					学科試験			技能試験		
					受験者	合格者	合格率	受験者	合格者	合格率
第二種免許	大型	236	106	44.9	113	91	80.5	127	28	22.0
	中型	5	5	100.0						
	普通	699	169	24.2	266	175	65.8	463	118	25.5
	AT限定	480	109	22.7	158	107	67.7	335	84	25.1
	大型特殊	8	5	62.5				8	5	62.5
	牽引	7	6	85.7				6	5	83.3
	車両限定									
	小計	955	291	30.5	379	266	70.2	604	156	25.8
	大型	819	649	79.2	60	57	95.0	315	153	48.6
	中型	948	930	98.1				45	27	60.0
準中型	925	773	83.6	314	233	74.2	125	76	60.8	
普通	15,424	10,413	67.5	12,570	9,751	77.6	2,822	1,191	42.2	
AT限定	7,615	6,148	80.7	9,204	7,048	76.6	2,185	909	41.6	
大型特殊	545	466	85.5	1	1	100.0	350	271	77.4	
牽引	390	303	77.7				214	127	59.3	
車両限定										
大型二輪	951	709	74.6	14	11	78.6	323	88	27.2	
AT限定										
普通三輪	2,502	1,878	75.1	522	324	62.1	528	132	25.0	
AT限定	42	31	73.8	6	4	66.7	19	4	21.1	
小型限定	411	317	77.1	62	37	59.7	72	19	26.4	
AT小型限定	295	227	76.9	39	21	53.8	51	16	31.4	
小型特殊	12	8	66.7	10	6	60.0				
原付	1,291	707	54.8	1,220	640	52.5				
小計	23,807	16,836	70.7	14,711	11,023	74.9	4,722	2,065	43.7	
合計	24,762	17,127	69.2	15,090	11,289	74.8	5,326	2,221	41.7	
仮免許	一般	509	168	33.0				509	168	33.0
	中型	113	32	28.3				113	32	28.3
	準中型	257	80	31.1	100	55	55.0	201	80	39.8
	普通	4,900	1,278	26.1	2,391	1,371	57.3	3,733	1,249	33.5
	AT限定	3,749	984	26.2	1,899	1,062	55.9			
	大型	1	1	100.0						
	中型	39	39	100.0						
	準中型	27	27	100.0						
	普通	14	14	100.0						
	AT限定	11	11	100.0						
審査										
合計	5,860	1,639	28.0	2,491	1,426	57.2	4,556	1,529	33.6	
再試験	準中型									
	普通	1			1	1	100.0	1		
	AT限定									
	大型二輪									
	AT限定									
	普通三輪									
	AT限定									
	小型限定									
	AT小型限定									
	原付									
合計	1			1	1	100.0	1			
試験場計	30,623	18,766	61.3	17,582	12,716	72.3	9,883	3,750	37.9	
警察署	大型	4	4	100.0						
	中型	5	5	100.0						
	普通									
	AT限定									
	大型特殊	1	1	100.0						
	牽引	1	1	100.0						
	車両限定									
	小計	11	11	100.0						
	大型	67	67	100.0						
	中型	303	303	100.0						
準中型	106	106	100.0							
普通	101	101	100.0							
AT限定	66	66	100.0							
大型特殊	46	46	100.0							
牽引	16	16	100.0							
車両限定										
大型二輪	43	43	100.0							
AT限定										
普通三輪	107	107	100.0							
AT限定	4	4	100.0							
小型限定	10	10	100.0							
AT小型限定	5	5	100.0							
小型特殊	2	2	100.0							
原付	105	56	53.3							
小計	896	847	94.5							
仮免許	一般	4	2	50.0						
	準中型									
	普通	2	4	200.0						
	AT限定									
	大型									
	中型									
	準中型									
	普通									
	AT限定									
	審査									
合計	6	6	100.0							
警察署計	913	864	94.6							
試験場・警察署計	31,536	19,630	62.2	17,582	12,716	72.3	9,883	3,750	37.9	
教習所	大型									
	中型									
	準中型									
	普通									
	AT限定									
合計										
総合計	31,536	19,630	62.2	17,582	12,716	72.3	9,883	3,750	37.9	

2-2 免許別運転免許試験実施状況（出張試験実施分）

区分	免許別	受験者数	合格者数	合格率	試験項目別						
					学科試験			技能試験			
					受験者	合格者	合格率	受験者	合格者	合格率	
出張試験	第二種免許	大型普通	1	1	100.0	1	1	100.0			
		AT限定	1	1	100.0	1	1	100.0			
		大型特殊									
		車両限定									
		小計	1	1	100.0	1	1	100.0			
		大型普通									
		準中型普通	501	342	68.3	432	346	80.1	333	267	80.2
		AT限定	316	76	24.1	278	216	77.7	201	100	49.8
		大型特殊	19	19	100.0				19	19	100.0
		車両限定									
出張試験	第一種免許	大型二輪									
		AT限定									
		普通二輪	62	43	69.4	10	5	50.0	56	42	75.0
		AT限定									
		小型限定	61	42	68.9	9	4	44.4	56	42	75.0
		AT小型限定									
		小型特殊									
		原付									
		小計	582	404	69.4	442	351	79.4	408	328	80.4
		合計	583	405	69.5	443	352	79.5	408	328	80.4
出張試験	仮免許	大型普通	481	298	62.0	407	294	72.2	346	298	86.1
		AT限定	315	189	60.0	262	181	69.1	217	189	87.1
		大型特殊									
		車両限定									
		失効等									
		準中型普通									
		AT限定									
		審査									
		合計	481	298	62.0	407	294	72.2	346	298	86.1
		試験場計	1,064	703	66.1	850	646	76.0	754	626	83.0
出張試験	警察署	大型普通									
		AT限定									
		大型特殊									
		車両限定									
		小計									
		大型普通									
		準中型普通									
		AT限定									
		大型特殊									
		車両限定									
出張試験	警察署	大型二輪									
		AT限定									
		普通二輪									
		AT限定									
		小型限定									
		AT小型限定									
		小型特殊									
		原付									
		小計									
		大型普通									
準中型普通											
AT限定											
失効等											
準中型普通											
AT限定											
審査											
合計											
試験場・警察署計	1,064	703	66.1	850	646	76.0	754	626	83.0		
出張試験	教習所	大型普通									
		準中型普通									
		AT限定									
		合計									
総合計	1,064	703	66.1	850	646	76.0	754	626	83.0		

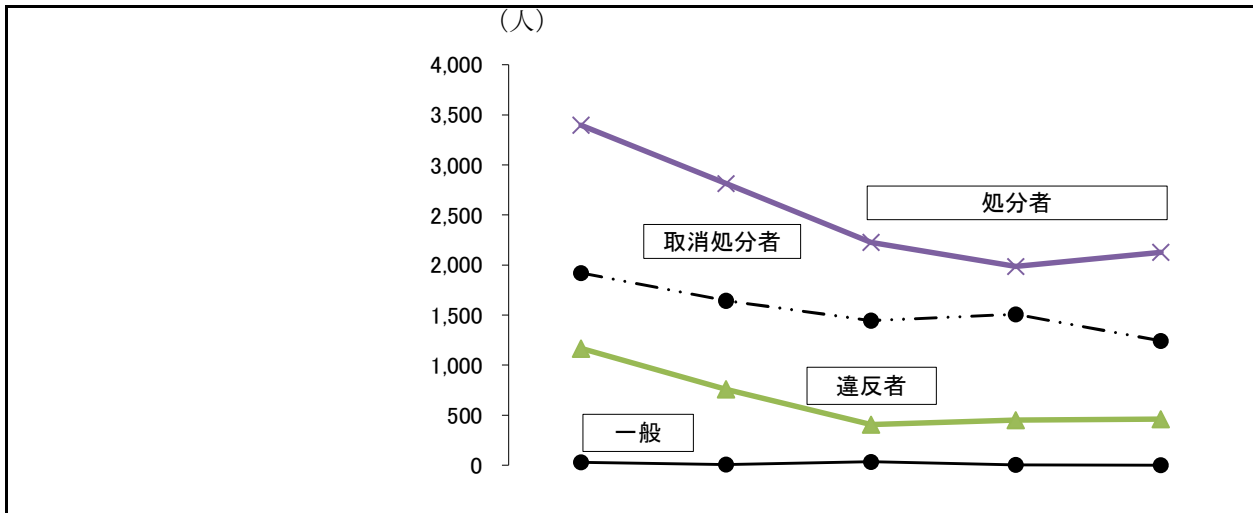
3 警察署別運転免許試験実施状況

免許別 区分 署別	小 特			原 付			失 効			そ の 他			計		
	申請	合格	%	申請	合格	%	申請	合格	%	申請	合格	%	申請	合格	%
免許センター							358	358	100.0				358	358	100.0
時 津							2	2	100.0				2	2	100.0
西 海							3	3	100.0				3	3	100.0
諫 早							3	3	100.0				3	3	100.0
雲 仙							8	8	100.0				8	8	100.0
島 原				1	1	100.0	6	6	100.0				7	7	100.0
南島原							31	31	100.0				31	31	100.0
大 村															
川 棚															
早 岐							3	3	100.0				3	3	100.0
佐世保							17	17	100.0				17	17	100.0
相 浦							2	2	100.0				2	2	100.0
江 迎															
松 浦							1	1	100.0				1	1	100.0
平 戸							44	44	100.0				44	44	100.0
五 島				48	17	35.4	46	46	100.0	103	103	100.0	197	166	84.3
新上五島							19	17	89.5	35	35	100.0	54	52	96.3
壱 岐				21	5	23.8	26	26	100.0	28	28	100.0	75	59	78.7
対馬南				7	5	71.4	41	41	100.0	58	58	100.0	106	104	98.1
対馬北							1	1	100.0	3	3	100.0	4	4	100.0
合 計				77	28	36.4	611	609	99.7	227	227	100.0	915	864	94.4

※ その他は指定校免除申請

第3 適 性 檢 査

1 適性検査実施状況の年別推移(5年間)

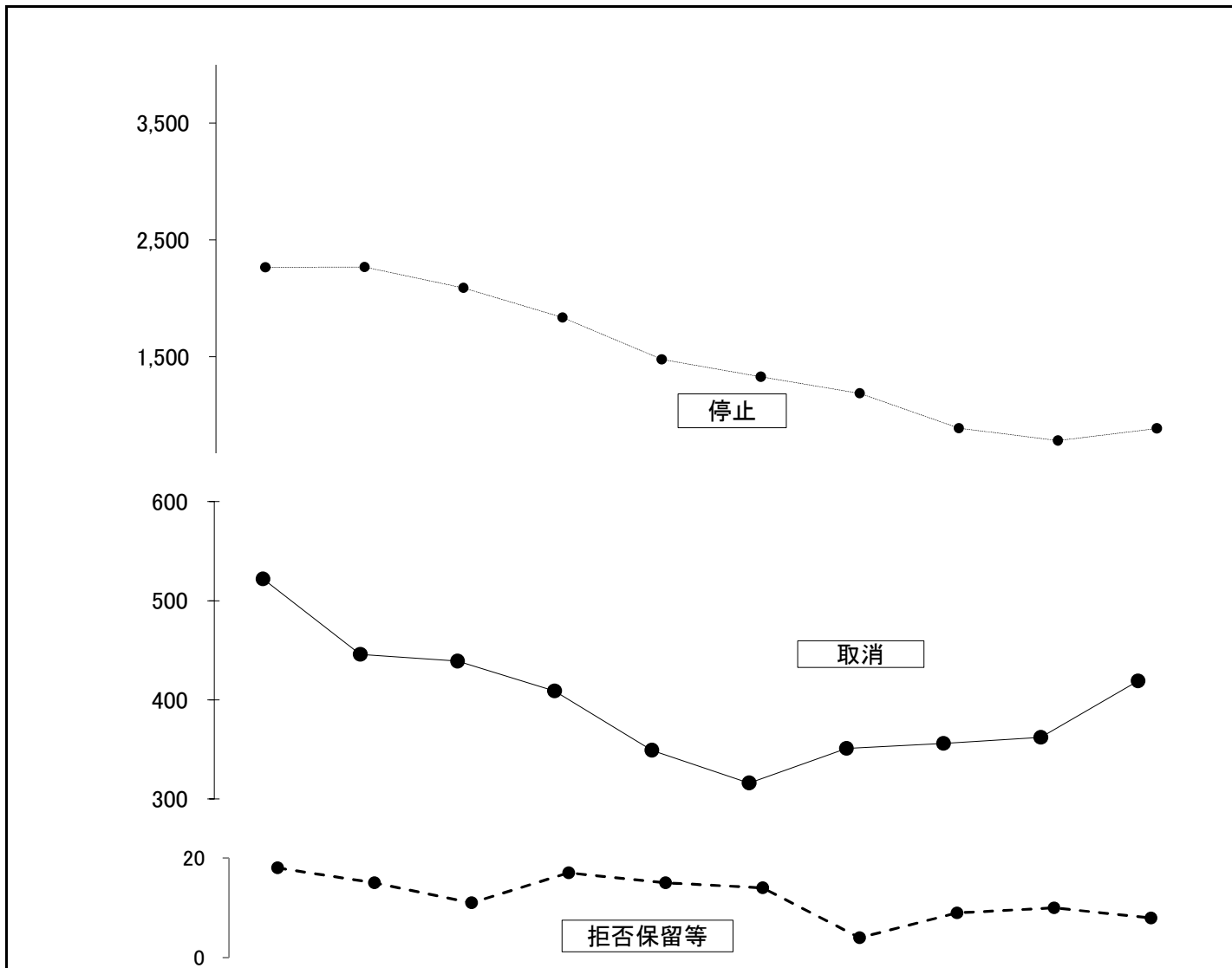


年 別		2	3	4	5	6	
ペーパーテスト	処分者	1,038	853	569	504	576	
	違反者	633	450	244	240	238	
	取消処分者	公安委員会	89	66	61	68	57
		指定講習機関	231	208	180	183	150
一般	30	6	34	5			
機器テスト C R T	処分者	249	223	175	158	154	
	違反者	178	103	54	70	73	
	取消処分者	公安委員会	89	66	61	68	57
		指定講習機関	231	208	180	183	150
一般							
シミュレーター	処分者	1,036	844	568	504	561	
	違反者	178	103	54	70	73	
	取消処分者	公安委員会	89	66	61	68	57
		指定講習機関	231	208	180	183	150
一般							
運 転 技 能	処分者	1,019	837	567	504	531	
	違反者	178	103	54	70	75	
	取消処分者	公安委員会	89	66	61	68	57
		指定講習機関	231	208	180	183	150
一般							
動体視力テスト	処分者	54	35	174	158	153	
	違反者						
	取消処分者	公安委員会	89	66	61	68	57
		指定講習機関	231	208	180	183	150
一般							
夜間視力テスト	処分者		21	174	158	153	
	違反者						
	取消処分者	公安委員会	89	66	61	68	57
		指定講習機関	231	208	180	183	150
一般							
計	処分者	3,396	2,813	2,227	1,986	2,128	
	違反者	1,167	759	406	450	459	
	取消処分者	1,920	1,644	1,446	1,506	1,242	
	一般	30	6	34	5	0	
合 計		6,513	5,222	4,113	3,947	3,829	

備考：1 「処分者」の検査は、道路交通法の改正により、平成10年4月から義務化された。
 2 「違反者」については、道路交通法の改正により、平成10年10月から新設された。
 3 「取消処分者」については、道路交通法の改正により、平成10年10月から義務化された。
 4 「一般」については、道路交通法の改正により、平成10年4月から「運転適性検査相談」として実施している。

第4 行 政 处 分

1 運転免許の行政処分年別推移（10年間）



年 別	27	28	29	30	元	2	3	4	5	6	
取 消	522	446	439	409	349	316	351	356	362	419	
停 止	2,264	2,268	2,089	1,836	1,478	1,329	1,186	887	782	886	
拒否・保留等	拒 否	1	0	0	1	0	0	0	0	1	0
	事 後 取 消	3	2	1	2	5	5	3	3	7	7
	保 留	1	3	2	6	0	1	0	1	0	0
	事 後 停 止	9	9	4	3	8	4	1	3	0	1
	仮免許の取消	3	1	3	5	1	1	0	2	2	0
	運 転 禁 止	(1)		(1)		1	3	0	0	0	0
	小 計	18	15	11	17	15	14	4	9	10	8
合 計	2,804	2,729	2,539	2,262	1,842	1,659	1,541	1,252	1,154	1,313	
仮停止	4	4	3	1	1	0	1	1	2	0	

2 運転免許の態様別取消し・停止処分決定状況

内容別	態様別 処分別		事 故				違 反				病 気				合 計	
	取消	計	停 止			取消	計	停 止			取消	計	取消	計	取消	停止
			長期	中期	短期			長期	中期	短期						
酒 酔 い						8				8					8	
酒 気 帯 び	11					11	226	56			282				237	56
麻 薬 等 運 転																
共同危険行為																
無 免 許	停 止 中					6					6				6	
	免 許 外	1				1	14				14				15	
仮 免 違 反																
大型自動車等無資格																
過 勞	9					9	3				3				12	
無 車 検	1		1			2	2	1	28		31				1	32
無 保 險									6		6					6
速 度	1					1	2	14	1	135	152				3	150
信 号 無 視	3		3	4		10	3	1	14		18				3	25
通 行 区 分			1			1			1		1					2
追 い 越 し			1	1		2			1		1					3
踏 切 不 停 止							1		1		2				1	1
交差点安全進行	3		6	43		52									3	49
横断歩行者妨害等	13		40	18		71			1	1	2				13	60
徐 行				2		2										2
一 時 不 停 止				2		2		1	2	19	22					24
整 備 不 良										3	3					3
安 全 運 転	18	7	58	93		176				2	2				18	160
駐 停 車									2	1	3					3
合 図 不 履 行																
通 行 禁 止								1	1	2	4					4
危 険 運 転 致 死 傷	10					10									10	
そ の 他	4	1	6	13		24	3	11	16	68	98				7	115
計	74	8	116	176		374	263	88	25	282	658				337	695
危 険 性 帯 有	無 免 許 幫 助						13				13				13	
	酒 酔 幫 助 等						2				2				2	
	麻 ・ 覚 せい 剤															
	道 路 外 事 故								3	20	23					23
そ の 他									2	2					2	
病 気												67	166		233	67 166
合 計	74	8	116	176		374	278	88	28	304	698	67	166		233	419 886

※ 処分決定数を計上

3 行政処分の執行と処分者講習状況（5年間）

年 別	2	3	4	5	6
処分執行数	1,640	1,509	1,239	1,134	1,300
受講者数	1,037	848	569	504	576
受講率	63.2	56.2	45.9	44.4	44.3

4 受講者と受講区分（短期・中期・長期）（5年間）

年 別		2	3	4	5	6	
受講者数		1,037	848	569	504	576	
受講者内訳	短期	数	806	637	394	346	424
		%	77.7	75.1	69.2	68.7	73.6
	中期	数	139	138	107	98	103
		%	13.4	16.3	18.8	19.4	17.9
	長期	数	92	73	68	60	49
		%	8.9	8.6	12.0	11.9	8.5

5 運転免許の所属別・行政処分の執行状況及び仮停止等の実施状況

区分 署名	取 消	停 止				拒 否	事 後 取 消	保 留	事 後 停 止	仮 免 許 の 取 消	運 転 禁 止	合 計	仮 停 止	準 仮 停 止
		長 期	中 期	短 期	計									
長 崎	39	25	4	7	36		1				76		1	
大 浦	11	9	1	4	14						25			
浦 上	21	12	4	5	21		1				43			
時 津	18	8	3	2	13						31			
西 海	8		1		1		1				10			
諫 早	13	15	1	8	24						37			
雲 仙	7	7	1		8						15			
島 原	5	5		1	6						11			
南島原	8	5		1	6						14			
大 村	6	12	1	2	15						21		1	
川 棚	11	11	2		13						24			
早 岐	10	8	3	4	15						25			
佐世保	33	26	4	7	37		1				71			
相 浦	14	5	1	2	8						22			
江 迎	15	10	1	1	12		1				28			
松 浦	3	5	1	2	8						11			
平 戸	16	4	1	1	6						22			
五 島	8	7			7						15		2	
新上五	5	3	1		4		1				10			
壱 岐	3	15	1	1	17						20			
対馬南	4	2	1		3						7			
対馬北		3			3						3			
交機・高速														
安全学校			104	427	531						531			
運免課	159	64	2	2	68		1				228			
合 計	417	261	138	477	876		7				1,300		4	

※ 決定数と執行数は異なる。
執行数は処分決定後、各所属が呼び出し処分をした件数

6 取消処分者講習の実施状況

(1) 実施回数・受講者数

区分	種別	実施回数	受講者数		
			男性	女性	計
公安委員会	四輪	29	50	7	57
	二輪				
指定講習機関	四輪	86	128	16	144
	二輪	6	6		6
計	四輪	115	178	23	201
	二輪	6	6		6
合計		121	184	23	207

注：実施回数とはグループ別実施回数の総数をいう。

(2) 処分原因別受講人員

区分	種別	交通事故			交通違反				不明	準取消	拒否・ 運転禁止	計
		死亡	重傷	軽傷	無免許	飲酒	速度	その他				
公安委員会	四輪	3	2	1	8	37		4	2			57
	二輪											
指定講習機関	四輪	3	6	4	17	90	2	21	1			144
	二輪				1	4		1				6
計	四輪	6	8	5	25	127	2	25	3			201
	二輪				1	4		1				6
合計		6	8	5	26	131	2	26	3			207

(3) 欠格期間経過別受講人員

区分	種別	欠格期間経過別内訳							計
		期間内	1年以内	1～2年	2～3年	3～4年	4～5年	5年～	
公安委員会	四輪	11	30	4	1	1	2	8	57
	二輪								
指定講習機関	四輪	31	72	10	5	6	2	18	144
	二輪		4					2	6
計	四輪	42	102	14	6	7	4	26	201
	二輪		4					2	6
合計		42	106	14	6	7	4	28	207

7 初心運転者講習の実施状況

(1) 対象者数・受講者数

免種	区分 対象者数	受 講 者 数			
		男性	女性	合計	受講率(%)
準中型					
普通	89	44	21	65	73.0
二輪	12	12		12	100.0
原付	11	3		3	27.3
合計	112	59	21	80	71.4

(2) 年齢別受講状況

免種	年齢	16～19	20～24	25～29	30～39	40以上	合計
準中型							
普通		40	19	4		2	65
二輪		6	4			2	12
原付		2			1		3
合計		48	23	4	1	4	80

(3) 初心運転者講習に係る運転免許の取消状況

免種	理由	再試験不合格	再試験不受験
準中型			
普通			
二輪			
原付			
合計			