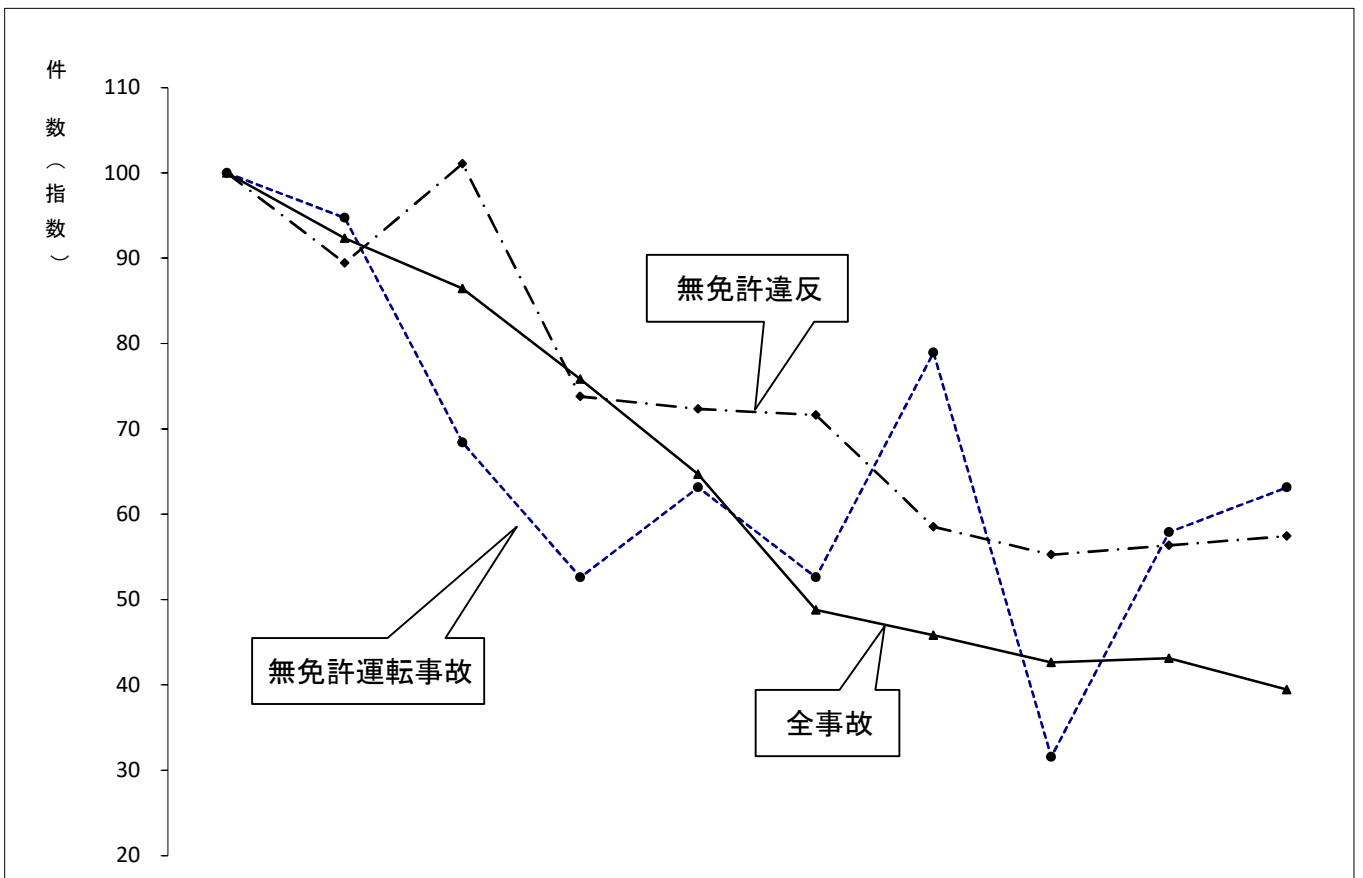


第6 無免許運転事故

- 1 無免許運転事故の年別推移（10年間）
- 2 // 警察署別発生状況
- 3 // 車種別・月別発生状況
- 4 // 道路・年齢・職業別発生状況

1 無免許運転事故の年別推移（10年間）



区分		年別									
		27年	28年	29年	30年	元年	2年	3年	4年	5年	6年
無免許運転事故	件数	19	18	13	10	12	10	15	6	11	12
	死者数	1	1	0	0	0	0	0	0	0	0
	負傷者数	26	36	17	11	17	10	22	8	15	17
	重傷者数		4	4	1	2	1	2	1	3	0
	指数	100	95	68	53	63	53	79	32	58	63
全事故	件数	6,121	5,652	5,291	4,641	3,959	2,987	2,805	2,610	2,639	2,416
	指数	100	92	86	76	65	49	46	43	43	39
無違反	件数	275	246	278	203	199	197	161	152	155	158
	指数	100	89	101	74	72	72	59	55	56	57

2 無免許運転事故の警察署別発生状況（前年比）

区分 署別	件 数				死 者 数				負 傷 者 数				うち重傷者数				署の全件 数に対す る構成率 (%)								
	6年	5年	増	減	6年	5年	増	減	6年	5年	増	減	6年	5年	増	減									
			数	率			数	率			数	率			数	率									
長 崎	2	3	▲	1	▲	33.3												0.5							
大 浦	1			1		∞												0.9							
浦 上	1	2	▲	1	▲	50.0												0.4							
時 津	1			1		∞												0.5							
西 海																									
諫 早	4			4		∞												1.1							
雲 仙																									
島 原		1	▲	1	▲	100.0								1	▲	1	▲	100.0							
南島原																									
大 村		1	▲	1	▲	100.0																			
川 棚		1	▲	1	▲	100.0																			
早 岐	2			2		∞												1.4							
佐世保	1	2	▲	1	▲	50.0												0.4							
相 浦																									
江 迎																									
松 浦		1	▲	1	▲	100.0								1	▲	1	▲	100.0							
平 戸																									
五 島																									
新上五島																									
老 岐																									
対馬南																									
対馬北																									
高速隊																									
合 計	12	11	▲	1	▲	9.1								17	15	▲	2	13.3	0	3	▲	3	▲	100.0	0.5

3 無免許運転事故の車種別・月別発生状況

車種別 月別	乗 用					貨 物					二 輪				特殊		計
	大 型	中 型	準 中 型	普 通	軽	大 型	中 型	準 中 型	普 通	軽	小 型 二 輪	軽 二 輪	二 原	一 原	大 ・ 小 型	農 耕 用	
1月				1 2	1 2					2 2							4 6
2月				1 1													1 1
3月																	
4月																	
5月				1 1													1 1
6月					1 2												1 2
7月																	
8月					1 2												1 2
9月																	
10月				1 1	1 1					1 1							3 3
11月					1 2												1 2
12月																	
計				4 5	5 9					3 3							12 17

注: 上段は件数、下段は負傷者数

4 無免許運転事故の道路・年齢・職業別発生状況

道路別 年齢別 職業別	国 道															主 要 地 方 道	一 般 県 道	市 町 道	高 速 道 路	西 九 州 自 動 車 道	長 崎 バ イ パ ス	な が さ き 出 島 道 路	そ の 他 自 専 道	そ の 他 の 道 路	合 計
	34 号	35 号	57 号	202 号	204 号	205 号	206 号	207 号	251 号	324 号	382 号	383 号	384 号	389 号	444 号										
年 齢 別	10歳以下																	1	1	1					
	20～29歳																	1	2	4					
	30～39歳																								
	40～49歳				1													1		1					
	50歳以上			1		1			1									3	1	2					
			1		1			2									4	1	3						
職 業 別	中学生以下																								
	高校生																								
	その他の 学 生																								
	鉱業																								
	宿泊・飲食 店業																		1	1					
	金融保険業																		1	1					
	農林・漁業																								
	建設業																		1	2					
	製造業																								
	卸・小売業																								
	運輸・通信業																	1		2					
	電気・ガス 水 道 業																								
	その他の 職 業				1													1	1	2					
	主 婦				1													1	3						
	無 職			1		1			1									3	1	3					
外 国 人			1		1			2									4	1	4						
計	件 数			1	1	1		1									4	1	1	5					
	死 者 数			-	-	-		-									-	-	-						
	負 傷 者 数			1	1	1		2									5	2	1	8					

注：上段は件数、下段は負傷者数