

第9 高校生の交通事故

1 高校生の交通事故の年別推移（10年間）

2 // 警察署別発生状況

3 // 月別発生状況

4 // 時間別発生状況

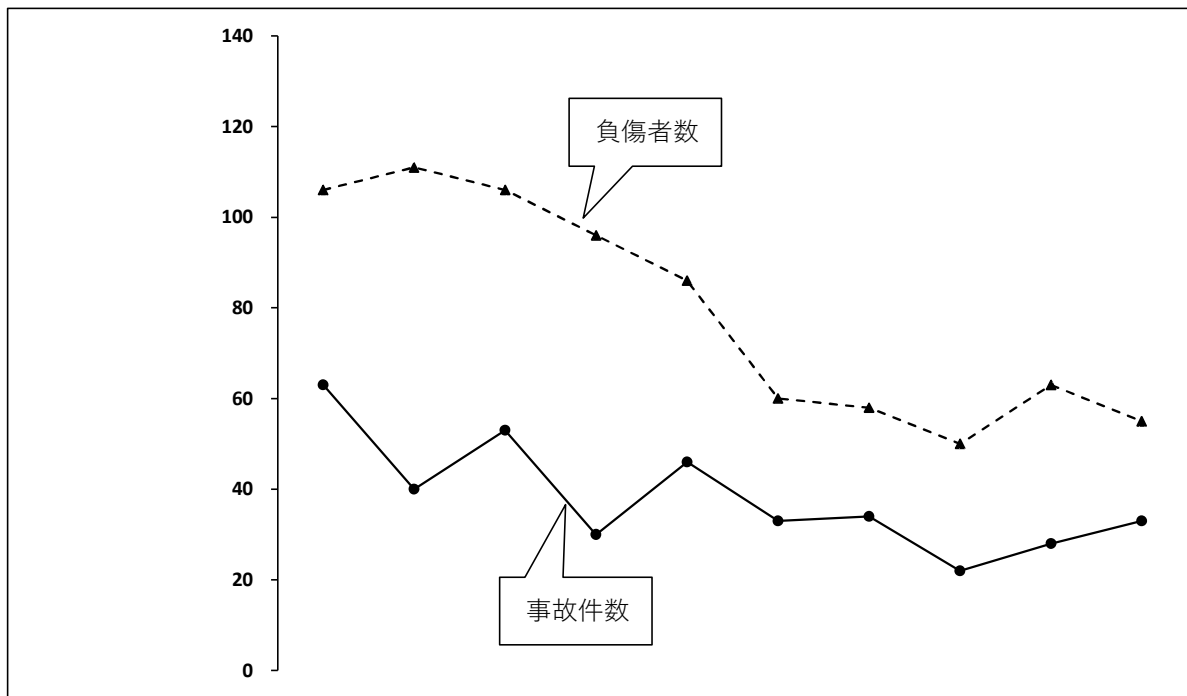
5 // 曜日別発生状況

6 // 夏休み中の発生状況

7 // 車種別発生状況

8 // 原因別発生状況

1 高校生事故の年別推移（10年間）



		27	28	29	30	元年	2年	3年	4年	5年	6年
第1当	件数	10	6	4	2	3	9	9	4	6	2
	死者数										
	負傷者数	3	2	1	1				1	1	
	うち重傷者数	1	2								
第2当など	件数	53	34	49	28	43	24	25	18	22	31
	死者数										
	負傷者数	103	109	105	95	86	60	58	49	62	55
	うち重傷者数		7	7	3	4	2	4	2	1	2
計	件数	63	40	53	30	46	33	34	22	28	33
	死者数										
	負傷者数	106	111	106	96	86	60	58	50	63	55
	うち重傷者数	1	9	7	3	4	2	4	2	1	2

2 警察署別発生状況

区分 署別	件数	死者	負傷者	
				うち重傷者数
長崎	2		6	
大浦	2		4	
浦上			2	
時津	3		4	
西海				
諫早	8		8	1
雲仙				
島原	3		4	
南島原				
大村	7		8	
川棚			1	
早岐	2		3	
佐世保	4		6	1
相浦	1		2	
江迎			2	
松浦			1	
平戸				
五島	1		1	
新上五				
壱岐			1	
対馬南				
対馬北				
高速隊			2	
計	33		55	2
増減	5		▲ 8	1
%	17.9		▲ 12.7	100.0

3 月別発生状況

区分 月別	1	2	3	4	5	6	7	8	9	10	11	12	計
	件数	3	2	3	6	2	2			3	3	6	3
死者													
負傷者	5	4	4	7	4	5	1	6	6	4	6	3	55
うち重傷者数				1							1		2
件数構成率	9.1	6.1	9.1	18.2	6.1	6.1			9.1	9.1	18.2	9.1	100.0

4 時間別発生状況

区分 時間別	0-7	7-9	9-11	11-13	13-15	15-17	17-19	19-23	計
	件数	1	8	2			6	7	9
死者									
負傷者	1	12	4	2		11	12	13	55
うち重傷者数							1	1	2
件数構成率	3.0	24.2	6.1			18.2	21.2	27.3	100.0

5 曜日別発生状況

区分 曜日別	日	月	火	水	木	金	土	計
	件数	2	5	11	4	6	3	2
死者								
負傷者	4	8	10	10	9	6	8	55
うち重傷者数			2					2
件数構成率	6.1	15.2	33.3	12.1	18.2	9.1	6.1	100.0

6 夏休み中の発生状況

(7月21日～8月31日)

区分 当事者別	第1当事者	第2当事者等	計
	件数		
死者			
負傷者		6	6

注1：件数は高校生の関連事故件数、死者・負傷者数は高校生の死者・負傷者数（以下同じ）

7 車種別発生状況

区分	車種別	乗用				貨物				二輪				農耕用	自転車	歩行者	車両同乗中	計		
		中型	準中型	普通	軽	大型	中型	準中型	普通	軽	小二	軽二	二原						一原	
第1当事者	件			1									1					2		
	死																			
	傷																			
	(重)																			
第2者など	件											1	2		16	12		31		
	死														16	12	24	55		
	傷														16	12	24	55		
	(重)														1	1		2		
計	件			1										1	3		16	12	33	
	死																			
	傷													1	2		16	12	24	55
	(重)																1	1		2

注：○は無免許で内数

8 原因別発生状況

区分	原因別	信号無視	通行区分違反	追越違反	右左折違反	歩保護者違反	徐行違反	一時停止	運転操作不適	安全運転違反	最高速度違反	安全進行違反	酒酔い	その他違反	車両違反なし	歩行者の違反	歩違反なし	車両同乗中	計	無免許
		第1当事者	件									1				1				
死																				
傷																				
(重)																				
第2者など	件									1					18	12			31	
	死																			
	傷									1					18	12	24		55	
	(重)														1	1			2	
計	件									2				1	18	12			33	
	死																			
	傷									1					18	12	24		55	
	(重)														1	1			2	

注：無免許は内数