

## 第2 長崎県の交通事故

### 交通事故の概況

- 1 月別発生状況
- 2 天候別・昼夜間別発生状況
- 3 長崎県の交通事故・車両台数・免許人口等の年別推移
- 4 警察署別発生状況（5年間）
- 5 警察署別・月別発生状況
- 6 市町別発生状況（3年間）
- 7 交通事故の発生場所と当事者の居住地区分
- 8 車種別・警察署別発生状況（第1当事者）
- 9 車種別第1当・第2当事者別発生状況
- 10 車種別・原因別発生状況
- 11 車種別・類型別発生状況
- 12 車種別発生状況と事故率
- 13 用途別・警察署別発生状況
- 14 原因別・警察署別発生状況
- 15 類型別・警察署別発生状況
- 16 道路別発生状況
- 17 道路別・警察署別発生状況
- 18 道路別・道路形状別発生状況
- 19 日別発生状況
- 20 曜日別・時間別発生状況
- 21 第1当事者の運転免許経過年数・年齢・性別調べ（件数）
- 22 死・傷者の年齢別及び性別調べ
- 23 死・傷者の被害箇所調べ
- 24 死・傷者の状態・原因調べ
- 25 職業別（第1当事者）発生状況

# 交通事故の概況

年別	区分	発生件数	死者数	負傷者数	うち重傷者数
令和6年		2,416	26	2,983	300
令和5年		2,639	36	3,317	279
増減数		▲ 223	▲ 10	▲ 334	21
増減率 (%)		▲ 8.5	▲ 27.8	▲ 10.1	7.5

交通事故の主な特徴点（令和6年中）

## <令和6年中の交通事故発生状況>

**発生件数及び負傷者数は2年ぶりに減少し、平成元年以降最少。  
重傷者数は令和3年以来、3年ぶりに増加。**

発生件数 2,416件（前年同期比 - 223件 増減率 - 8.5%）  
 死者数 26人（ ” - 10人 ” - 27.8%）  
 負傷者数 2,983人（ ” - 334人 ” - 10.1%）  
 うち重傷者数 300人（ ” + 21人 ” + 7.5%）

## <項目別にみた主な交通事故の特徴点>

### 1 高齢者関連事故のうち車両運転中及び道路横断中の事故が増加

高齢者関連事故 1,071件（前年同期比 + 45件 増減率 + 4.4% 構成率 44.3%）  
 うち運転中 987件（ ” + 62件 ” + 6.7% ” 40.9%）  
 歩行中 84件（ ” - 17件 ” - 16.8% ” 3.5%）  
 うち道路横断中 69件（ ” + 12件 ” + 21.1% ” 2.9%）

### 2 一般原付以上運転者（第1当）の年齢別では、65歳以上の高齢者が増加

若年者（24歳未満） 311件（前年同期比 - 24件 増減率 - 7.2% 構成率 13.0%）  
 25～29歳 151件（ ” - 8件 ” - 5.0% ” 6.3%）  
 30歳代 286件（ ” - 70件 ” - 19.7% ” 11.9%）  
 40歳代 285件（ ” - 103件 ” - 26.5% ” 11.9%）  
 50歳代 357件（ ” - 64件 ” - 15.2% ” 14.9%）  
 60～64歳 205件（ ” - 24件 ” - 10.5% ” 8.6%）  
 高齢者（65歳以上） 801件（ ” + 69件 ” + 9.4% ” 33.4%）  
 うち75歳以上 334件（ ” + 42件 ” + 14.4% ” 13.9%）

### 3 歩行者等関連事故が減少

歩行者等関連事故 385件（前年同期比 - 28件 増減率 - 6.8% 構成率 15.9%）  
 うち道路横断中 263件（ ” - 2件 ” - 0.8% ” 10.9%）

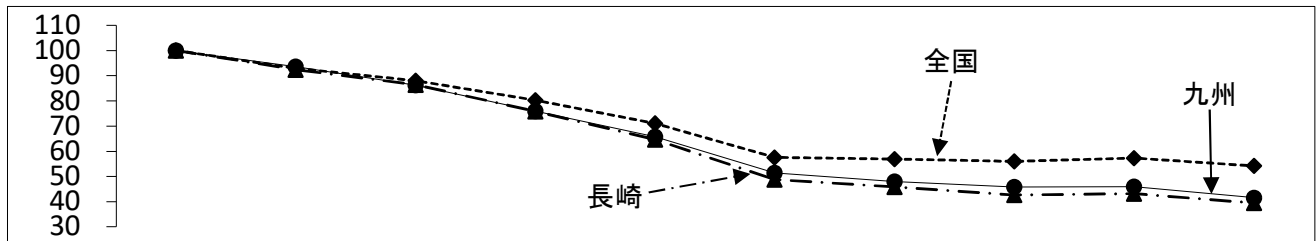
### 4 自転車等関連事故が増加

自転車等関連事故 107件（前年同期比 + 10件 増減率 + 10.3% 構成率 4.4%）

### 5 二輪関連事故が減少

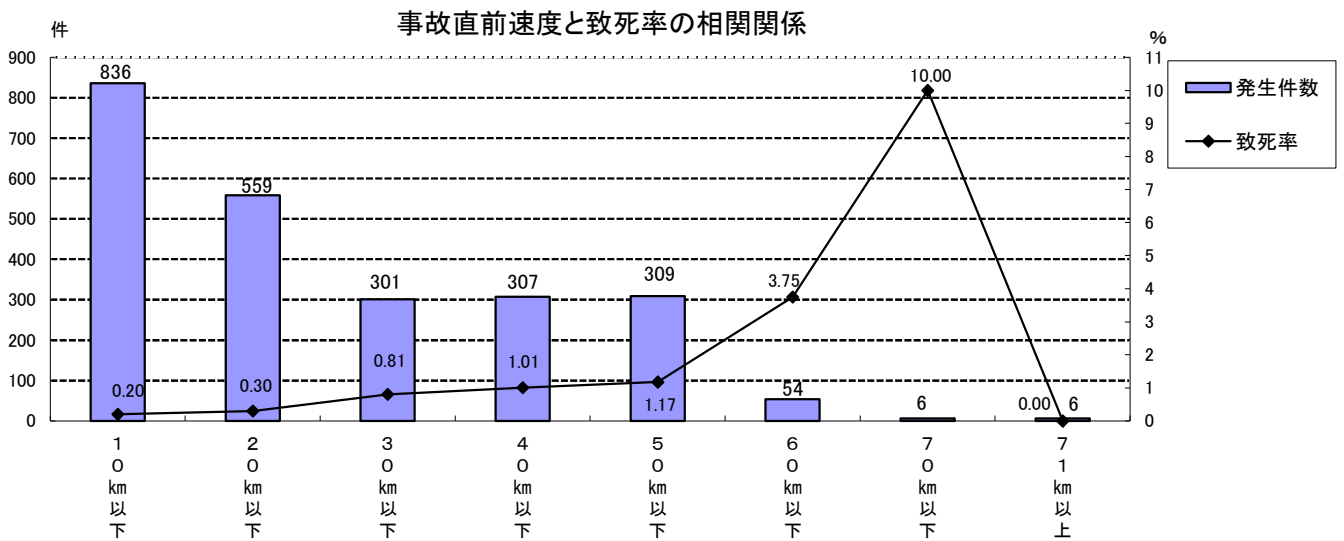
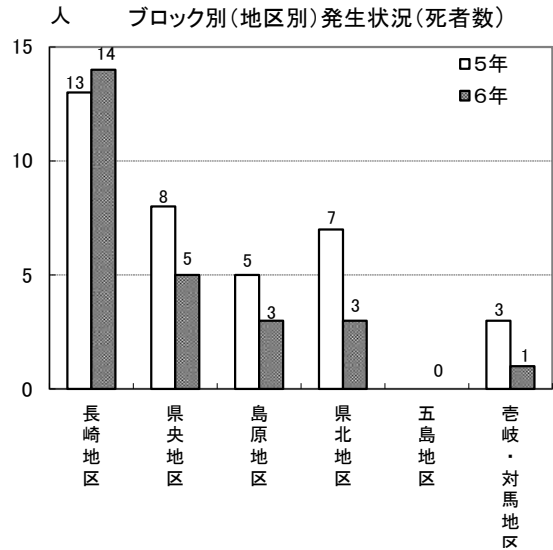
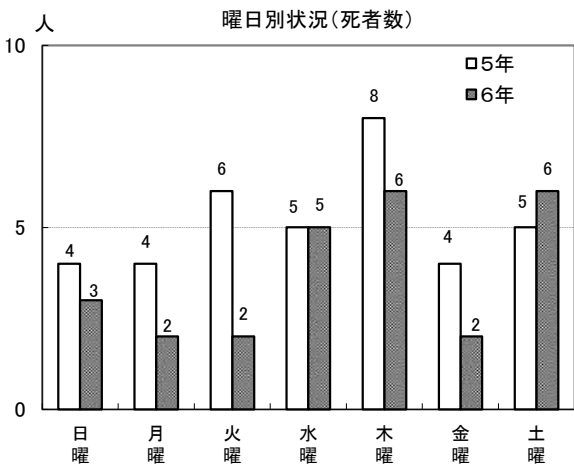
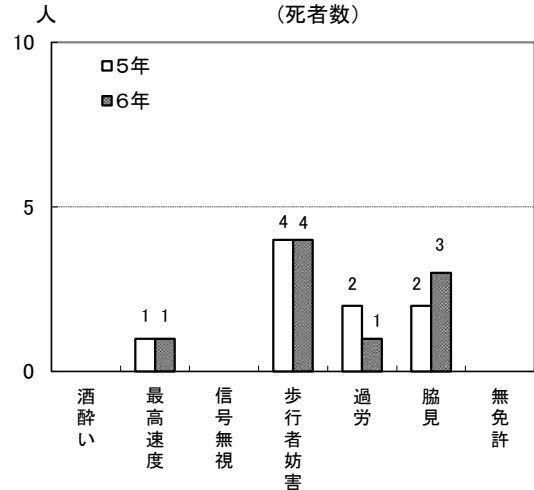
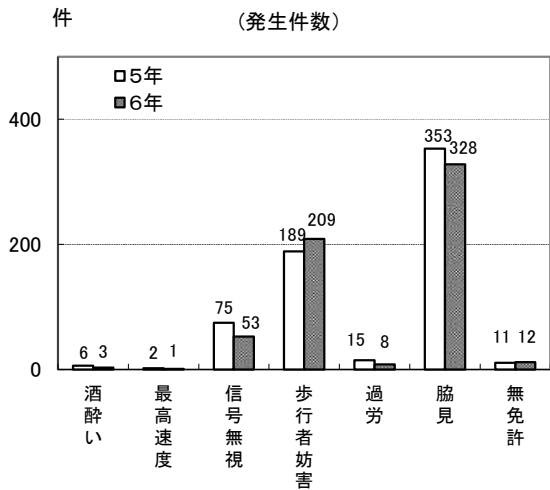
二輪関連事故 369件（前年同期比 - 35件 増減率 - 8.7% 構成率 15.3%）  
 うち自動二輪車 222件（ ” - 32件 ” - 12.6% ” 9.2%）  
 うち一般原付 147件（ ” - 3件 ” - 2.0% ” 6.1%）

最近10年間の交通事故発生件数の推移（指数）



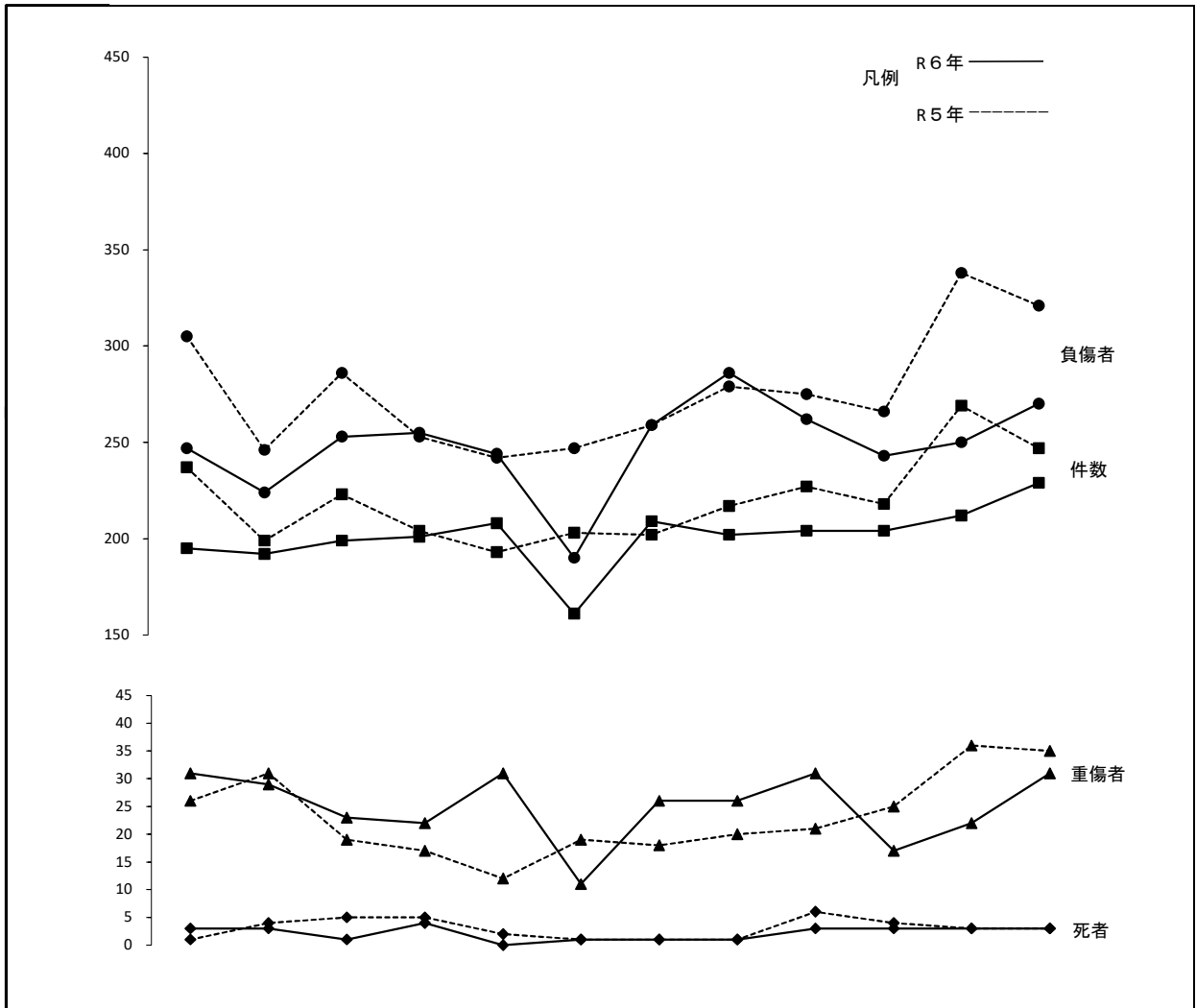
区分	年別	H27	H28	H29	H30	R1	R2	R3	R4	R5	R6
全 国		100	93	88	80	71	58	57	56	57	54
九 州		100	94	86	76	66	51	48	46	46	42
長 崎 県		100	92	86	76	65	49	46	43	43	39

# 原因別状況(悪質・危険な違反等)



※致死率=死者数÷(死者数+負傷者数)×100

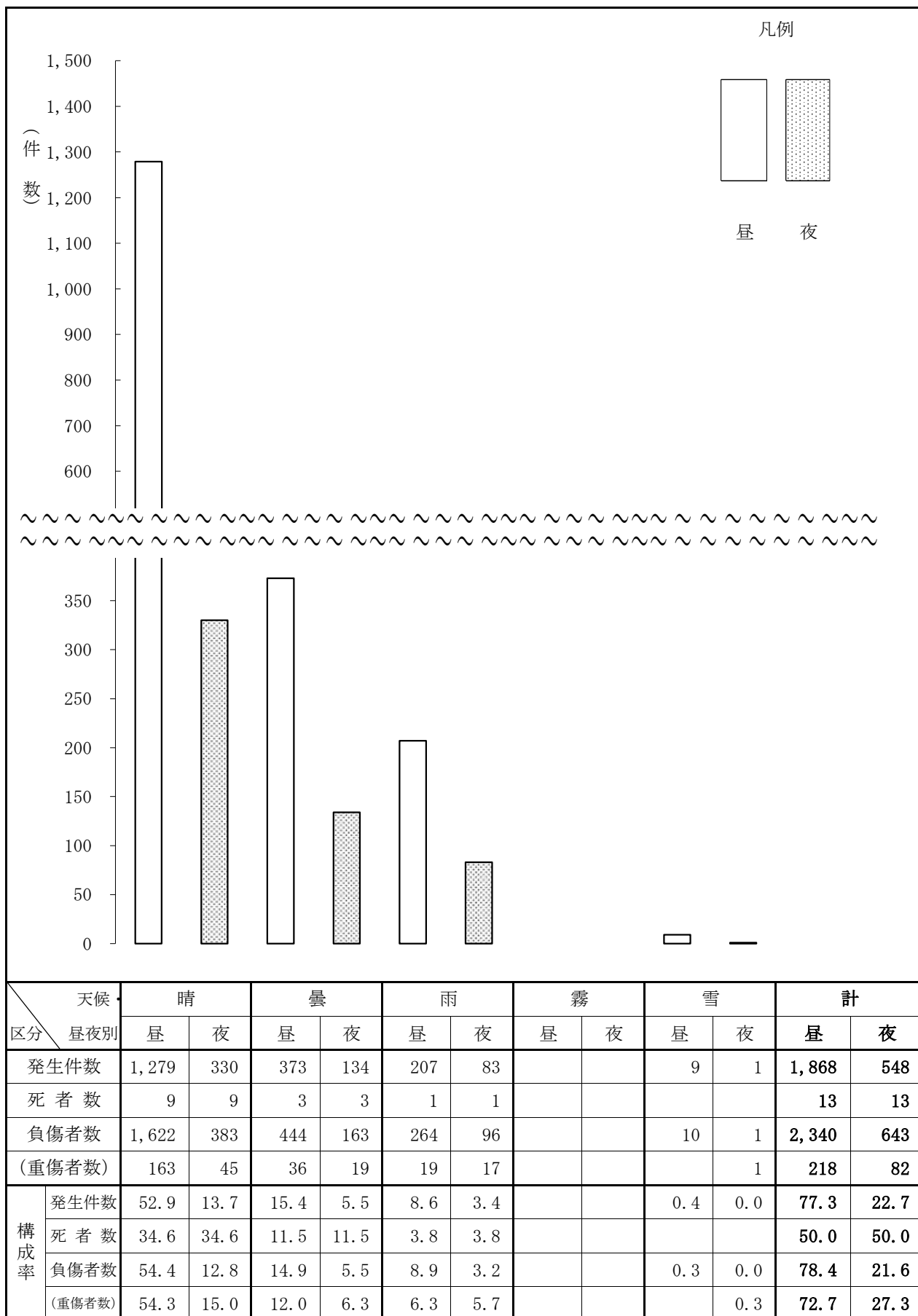
# 1 月別発生状況(前年比)



区分		月別												計
		1	2	3	4	5	6	7	8	9	10	11	12	
件数	R6年	195	192	199	201	208	161	209	202	204	204	212	229	2,416
	R5年	237	199	223	204	193	203	202	217	227	218	269	247	2,639
死者数	R6年	3	3	1	4	0	1	1	1	3	3	3	3	26
	R5年	1	4	5	5	2	1	1	1	6	4	3	3	36
負傷者数	R6年	247	224	253	255	244	190	259	286	262	243	250	270	2,983
	R5年	305	246	286	253	242	247	259	279	275	266	338	321	3,317
うち重傷者数	R6年	31	29	23	22	31	11	26	26	31	17	22	31	300
	R5年	26	31	19	17	12	19	18	20	21	25	36	35	279

注1:重傷者数は内数  
 2:本統計は、発生日で集計

## 2 天候別・昼夜間別発生状況



注：1 構成率は、それぞれ全発生件数、全死者数及び全負傷者数に対する率

2 重傷者数は、負傷者数の内数

### 3 長崎県の交通事故・車両台数・免許人口等の年別推移

年別	人身事故				物件事故		免許人口	車両台数 (原付以上)	1万台当 たり件数	県人口
	件数	死者数	負傷者数	(内重傷者数)	高速道等	一般道				
S21年	135	47	175					811	1,665	1,417,977
22 "	162	55	172					1,423	1,138	1,531,674
23 "	187	34	241					2,631	711	1,565,558
24 "	211	31	212					3,801	556	1,604,300
25 "	476	61	434					4,589	1,016	1,645,492
26 "	522	66	443					5,513	943	1,671,242
27 "	761	54	625					7,374	1,030	1,681,863
28 "	1,341	100	1,108					10,492	1,279	1,727,885
29 "	1,338	87	1,118				41,164	12,027	1,109	1,768,439
30 "	1,186	82	1,087				51,959	22,703	523	1,747,596
31 "	1,171	76	1,123				65,054	27,350	429	1,757,339
32 "	1,379	98	1,419				68,633	32,636	422	1,763,733
33 "	1,787	103	1,834				83,586	37,056	482	1,778,538
34 "	2,200	126	2,213				110,736	46,511	472	1,787,395
35 "	3,350	116	2,999				149,732	64,047	522	1,760,289
36 "	3,783	122	3,482				161,261	80,898	468	1,738,921
37 "	4,217	103	3,525				184,068	113,026	372	1,715,651
38 "	4,934	125	4,260				214,687	139,269	354	1,715,690
39 "	4,835	116	4,602				241,701	166,392	290	1,675,170
40 "	3,677	98	4,303	633			267,647	194,053	189	1,641,245
41 "	4,419	107	5,318	807			293,345	215,574	204	1,637,292
42 "	6,022	143	7,401	953			311,185	250,875	240	1,633,727
43 "	7,398	126	9,495	1,143			327,995	280,559	263	1,618,468
44 "	8,629	152	11,262	<b>1,333</b>			292,016	310,071	278	1,600,169
45 "	8,033	<b>160</b>	10,492	1,174			303,339	329,097	244	1,569,984
46 "	8,237	138	10,765	1,112			317,025	345,539	238	1,560,138
47 "	8,106	153	10,832	1,059			327,023	371,376	218	1,554,223
48 "	7,448	151	10,008	1,155			341,437	402,622	185	1,550,736
49 "	6,247	118	8,295	968			358,674	424,911	147	1,556,610
50 "	5,870	105	7,776	767			376,115	455,028	131	1,571,919
51 "	5,710	94	7,638	772			396,871	482,373	120	1,579,267
52 "	5,414	104	7,066	655		8,007	420,584	519,106	105	1,584,201
53 "	5,259	102	6,792	714		9,127	447,832	559,563	95	1,588,723
54 "	5,363	107	6,912	649		13,950	467,578	601,267	94	1,590,292
55 "	4,950	82	6,384	575		15,342	489,322	636,260	80	1,591,941
56 "	5,038	98	6,418	648		16,392	513,238	673,105	75	1,594,575
57 "	5,021	93	6,285	602	2	17,597	541,442	719,918	70	1,595,865
58 "	4,705	105	5,960	574	15	18,754	563,873	753,035	62	1,596,081
59 "	4,480	91	5,609	485	9	18,579	584,737	781,764	57	1,594,537
60 "	4,890	81	6,135	547	4	20,089	604,413	805,734	61	1,595,938
61 "	5,556	96	6,979	594	9	20,128	621,811	826,719	67	1,591,997
62 "	5,696	92	6,972	532	6	20,624	636,386	846,231	67	1,586,739
63 "	5,763	86	7,317	495	5	21,332	651,453	868,950	66	1,582,555
H元 "	6,082	93	7,654	641	16	22,800	666,679	890,011	68	1,575,222
2 "	5,919	93	7,488	613	93	23,248	681,048	917,178	65	1,564,070
3 "	5,635	101	7,168	679	114	23,704	694,240	936,891	60	1,557,195
4 "	6,167	97	7,864	960	108	24,086	708,572	956,494	64	1,552,546
5 "	6,401	92	8,212	975	113	25,644	722,597	970,425	66	1,550,602
6 "	6,764	106	8,704	1,066	128	26,852	738,362	988,578	68	1,549,047
7 "	6,723	95	8,679	1,095	149	26,932	753,070	1,008,712	67	1,545,778
8 "	7,061	99	9,034	1,087	141	27,716	766,679	1,031,394	68	1,542,363
9 "	7,258	93	9,414	1,066	182	27,510	780,770	1,043,550	70	1,537,504
10 "	7,681	92	9,944	1,058	190	27,062	795,781	1,051,331	73	1,531,990
11 "	7,973	71	10,379	1,058	196	27,765	804,860	1,058,935	75	1,527,138
12 "	8,387	92	10,912	1,059	164	27,849	813,650	1,067,184	79	1,516,872
13 "	8,530	74	10,916	993	213	27,679	821,697	1,075,060	79	1,512,205
14 "	8,420	66	10,869	998	196	26,624	833,351	1,082,496	78	1,506,511
15 "	<b>8,836</b>	82	<b>11,378</b>	990	210	26,677	842,942	1,087,411	81	1,500,249
16 "	8,550	61	11,121	856	202	26,306	850,679	1,087,877	79	1,493,105
17 "	8,423	57	10,886	914	218	25,654	854,937	1,101,016	77	1,482,368
18 "	8,175	59	10,563	799	249	23,571	856,760	1,100,614	74	1,465,517
19 "	7,938	57	10,304	715	230	22,849	858,181	1,094,254	73	1,452,889
20 "	7,370	40	9,596	731	251	21,864	858,999	1,089,626	68	1,440,727
21 "	7,643	67	9,888	758	204	22,269	859,815	1,087,864	70	1,431,740
22 "	7,301	52	9,483	740	305	22,987	860,473	1,086,514	67	1,422,267
23 "	7,253	47	9,323	676	260	22,316	862,135	1,085,518	67	1,416,480
24 "	7,032	39	9,138	639	362	22,525	863,862	1,100,297	64	1,406,369
25 "	7,165	47	9,263	688	386	23,028	866,054	1,107,159	65	1,395,104
26 "	6,465	49	8,335	619	350	22,658	865,335	1,113,312	58	1,383,877
27 "	6,121	45	7,802	513	399	22,895	863,260	1,101,245	56	1,374,830
28 "	5,652	41	7,416	515	366	23,299	860,605	1,100,939	51	1,365,257
29 "	5,291	47	6,734	529	443	22,629	857,529	1,100,757	48	1,351,236
30 "	4,641	36	6,036	370	415	21,693	854,300	1,099,253	42	1,337,662
R元 "	3,959	33	5,102	363	408	20,591	847,606	1,085,808	36	1,323,024
2 "	2,987	34	3,731	314	318	18,024	841,814	1,083,969	28	1,308,277
3 "	2,805	28	3,505	315	289	18,089	836,053	1,080,812	26	1,293,954
4 "	2,610	27	3,316	297	345	18,459	831,197	1,078,676	24	1,279,871
5 "	2,639	36	3,317	279	494	20,006	826,542	1,077,710	24	1,263,819
6 "	2,416	26	2,983	300	604	19,483	821,543	1,049,218	23	1,250,705

注：1 39年まで物件事故を含む 2 人口は県統計課資料「異動人口集計表」（翌年1月1日現在）  
3 物件事故の高速には西九州自動車道を含む  
4 件数、死者数、負傷者数及び重傷者数の太字は、昭和21年以降で最多の数値

4 警察署別発生状況（5年間）

区分 署別	発 生 件 数							死 者 数							負 傷 者 数（うち重傷者数）						
	2 年	3 年	4 年	5 年	6 年	前 年 比		2 年	3 年	4 年	5 年	6 年	前 年 比		2 年	3 年	4 年	5 年	6 年	前 年 比	
						増減数	増減率(%)						増減数	増減率(%)						増 減 数	増 減 率 (%)
長崎	432	411	414	417	387	▲ 30	▲ 7.2	4	1	—	3	6	3	100.0	526	507	513	501 ( 55 )	461 ( 48 )	▲ 40 ( ▲ 7 )	▲ 8.0 ( ▲ 12.7 )
大浦	172	149	129	123	115	▲ 8	▲ 6.5	1	2	2	3	1	▲ 2	▲ 66.7	203	176	167	152 ( 24 )	133 ( 16 )	▲ 19 ( ▲ 8 )	▲ 12.5 ( ▲ 33.3 )
稲佐	16	—	—	—	—	—	—	2	—	—	—	—	—	—	21	0	0	0 ( 0 )	— ( — )	— ( ± — )	— ( — )
浦上	279	287	265	243	233	▲ 10	▲ 4.1	1	—	1	5	3	▲ 2	▲ 40.0	340	355	329	279 ( 12 )	286 ( 16 )	7 ( 4 )	2.5 ( 33.3 )
時津	272	229	192	211	204	▲ 7	▲ 3.3	—	—	2	2	4	2	100.0	356	308	240	261 ( 14 )	248 ( 26 )	▲ 13 ( 12 )	▲ 5.0 ( 85.7 )
西海	49	37	23	30	26	▲ 4	▲ 13.3	1	1	1	—	—	—	—	73	50	23	46 ( 5 )	37 ( 5 )	▲ 9 ( ± 0 )	▲ 19.6 ( 0.0 )
諫早	522	465	416	428	349	▲ 79	▲ 18.5	3	2	4	2	4	2	100.0	660	576	531	566 ( 26 )	436 ( 31 )	▲ 130 ( 5 )	▲ 23.0 ( 19.2 )
雲仙	98	84	106	91	88	▲ 3	▲ 3.3	2	3	1	3	3	± 0	0.0	132	104	140	130 ( 9 )	106 ( 11 )	▲ 24 ( 2 )	▲ 18.5 ( 22.2 )
島原	90	71	68	78	72	▲ 6	▲ 7.7	3	1	2	1	—	▲ 1	▲ 100.0	101	91	82	97 ( 5 )	95 ( 8 )	▲ 2 ( 3 )	▲ 2.1 ( 60.0 )
南島原	67	64	55	44	35	▲ 9	▲ 20.5	3	2	2	1	—	▲ 1	▲ 100.0	82	73	64	50 ( 4 )	46 ( 6 )	▲ 4 ( 2 )	▲ 8.0 ( 50.0 )
大村	217	226	207	242	217	▲ 25	▲ 10.3	—	3	—	3	—	▲ 3	▲ 100.0	267	280	269	297 ( 24 )	259 ( 18 )	▲ 38 ( ▲ 6 )	▲ 12.8 ( ▲ 25.0 )
川棚	86	73	59	67	51	▲ 16	▲ 23.9	1	2	—	2	1	▲ 1	▲ 50.0	110	87	83	95 ( 13 )	67 ( 9 )	▲ 28 ( ▲ 4 )	▲ 29.5 ( ▲ 30.8 )
早岐	182	183	162	177	139	▲ 38	▲ 21.5	—	3	1	1	—	▲ 1	▲ 100.0	234	237	232	228 ( 23 )	188 ( 12 )	▲ 40 ( ▲ 11 )	▲ 17.5 ( ▲ 47.8 )
佐世保	207	214	216	228	229	1	0.4	4	1	3	3	1	▲ 2	▲ 66.7	256	248	260	274 ( 27 )	269 ( 39 )	▲ 5 ( 12 )	▲ 1.8 ( 44.4 )
相浦	61	61	62	42	60	18	42.9	—	—	1	1	—	▲ 1	▲ 100.0	89	74	78	55 ( 6 )	69 ( 6 )	14 ( ± 0 )	25.5 ( 0.0 )
江迎	54	56	65	64	53	▲ 11	▲ 17.2	1	1	1	—	1	1	∞	61	71	87	78 ( 4 )	72 ( 9 )	▲ 6 ( 5 )	▲ 7.7 ( 125.0 )
松浦	36	30	23	27	19	▲ 8	▲ 29.6	2	2	—	1	—	▲ 1	▲ 100.0	40	41	29	37 ( 2 )	25 ( 3 )	▲ 12 ( 1 )	▲ 32.4 ( 50.0 )
平戸	40	45	44	33	33	± 0	0.0	—	—	3	1	1	± 0	0.0	50	56	60	49 ( 11 )	40 ( 9 )	▲ 9 ( ▲ 2 )	▲ 18.4 ( ▲ 18.2 )
五島	26	28	22	21	25	4	19.0	—	—	1	—	—	—	—	32	37	25	24 ( 2 )	28 ( 5 )	4 ( 3 )	16.7 ( 150.0 )
新上五島	11	9	9	4	9	5	125.0	1	1	—	—	—	—	—	11	12	13	4 ( 3 )	11 ( 7 )	7 ( 4 )	175.0 ( 133.3 )
老岐	20	22	23	16	20	4	25.0	2	1	1	2	1	▲ 1	▲ 50.0	22	31	23	17 ( 5 )	25 ( 5 )	8 ( ± 0 )	47.1 ( 0.0 )
対馬南	19	26	15	18	16	▲ 2	▲ 11.1	2	1	1	—	—	—	—	23	33	20	23 ( 3 )	25 ( 6 )	2 ( 3 )	8.7 ( 100.0 )
対馬北	4	2	—	2	1	▲ 1	▲ 50.0	—	—	—	1	—	▲ 1	▲ 100.0	6	3	0	1 ( 0 )	1 ( 1 )	± 0 ( 1 )	0.0 ( ∞ )
高速隊	27	33	35	33	35	2	6.1	1	1	—	1	—	▲ 1	▲ 100.0	36	55	48	53 ( 2 )	56 ( 4 )	3 ( 2 )	5.7 ( 100.0 )
計	2,987	2,805	2,610	2,639	2,416	▲ 223	▲ 8.5	34	28	27	36	26	▲ 10	▲ 27.8	3,731	3,505	3,316	3,317 ( 279 )	2,983 ( 300 )	▲ 334 ( 21 )	▲ 10.1 ( 7.5 )
増減数	▲ 650	▲ 182	▲ 195	29	▲ 223	—	—	▲ 4	▲ 4	▲ 6	9	▲ 10	—	—	▲ 386	▲ 226	▲ 189	1 ( 7 )	▲ 334 ( 21 )	—	—
(%)	▲ 12.3	▲ 6.1	▲ 7.0	1.1	▲ 8.5	—	—	▲ 8.9	▲ 17.6	▲ 3.6	33.3	▲ 27.8	—	—	▲ 4.9	▲ 6.1	▲ 5.4	0.0 ( 1.9 )	▲ 10.1 ( 7.5 )	—	—

注1 : ( ) は重傷者で内数  
 2 : 稲佐署は、令和2年3月末までの数値

5 警察署別・月別発生状況

月別 署別	1				2				3				4				5				6				7				8				9				10				11				12				計							
	件	死	傷	(重)	件	死	傷	(重)	件	死	傷	(重)	件	死	傷	(重)	件	死	傷	(重)	件	死	傷	(重)	件	死	傷	(重)	件	死	傷	(重)	件	死	傷	(重)	件	死	傷	(重)	件	死	傷	(重)	件	死	傷	(重)	件	死	傷	(重)				
長崎	35	①	45	6	28	①	35	4	42		54	3	31		37	4	40		46	6	26	①	32	2	29		30	2	27	①	40	4	35	①	40	4	35	①	37	3	35		38	5	24		27	5	387	⑥	461	48				
大浦	8		10	3	12		16	3	9		9	1	7		8	1	16		17	3	3		3		5	①	4		11		13	1	16		21	2	7		7	1	13		15		8		10	1	115	①	133	16				
浦上	20		29	2	21	②	21	2	13		16	2	20		23	1	20		24	2	16		17	1	20		26	1	14		24		21		29	1	19		21	2	27	①	30	1	22		26	1	233	③	286	16				
時津	25	①	27	4	16		18	3	14		21		13		24		16		17	2	11		14		21		29	5	15		19	3	11		12	2	24		26	3	15	①	19	2	23	②	22	2	204	④	248	26				
西海	3		4		4		4	2	1		4	1	2		3		3		6		1		1		2		4		1		2		2		2		2		2	1	1		1	1	4		4		26		37	5				
諫早	27	①	35	1	25		33	2	29		35	3	32	①	36	2	20		25	1	24		28	3	32		44	4	35		47		34		44	7	32		40	1	24	①	28	3	35	①	41	4	349	④	436	31				
雲仙	9		10	1	4		4		5		7	1	12	②	15	3	9		10	1	4		5		13		15	3	5		8		8	①	10	1	5		5		6		6		8		11	1	88	③	106	11				
島原	7		9		5		7		6		8		4		5		4		4	1	4		5	1	6		8	2	8		9	3	5		5	1	8		13		11		15		4		7		72		95	8				
南島原	4		5		1		1		2		2		3		3	1	4		5	2	3		3		6		8	1	2		2		2		2	1	2		8	1	3		3		3		4		35		46	6				
大村	14		19	3	24		25	4	18		22	2	13		15		19		20	1	15		15		18		18	2	21		33	3	15		18		19		25	1	21		24	2	20		25		217		259	18				
川棚	4		6		4		4		5		7	3	5	①	7	1	2		2		6		7		2		4		4		6	1	6		10	2	5		5	1	2		3		6		6	1	51	①	67	9				
早岐	8		9	1	16		21	1	14		20		10		14		15		20	2	8		9		11		18	1	11		14		9		13	3	10		10	1	13		20		14		20	3	139		188	12				
佐世保	16		18	3	16		18	5	17		19	2	19		22	6	21		25	6	18		22		16		16	2	26		34	5	18		23	2	21	①	24	1	15		17	3	26		31	4	229	①	269	39				
相浦	2		2	1	5		6	2	5		5		9		10		5		5	1	7		9		6		7		4		5		6		7	1	3		5		6		6	1	2		2		60		69	6				
江迎	3		3		2		2		6		6	3	4		12		4		4		3		4		7		7	1	4		9	1	3	①	6	2	3		5	1	5		5	1	9		9		53	①	72	9				
松浦	1		4	2	1		1		1		2		3		4						1		1		1		1		1		2		1		2		5		5		5		5	1	19		25	3								
平戸	2		2	1	3		3	1	4		5		5		5	1	3		3	2	1		1		3		4	1	3		3		1		1	1	3	①	2		3		7	2	2		4		33	①	40	9				
五島	1		1		2		2		1		1		2		2		2		2		5		6	3	3		3		1		1		1		1		1		3		2		2		4		4	2	25		28	5				
新上五島	1		1										3		4	2									1		1		1		2	2	1		1	1					1		1	1	1		1	1	9		11	7				
宍岐					2		2		4	①	6	2	2		2		1		1		3		4						3		5	2	2		2		1		1		1		1		1		1	1	20	①	25	5				
対馬南	2		5	3					1		1						1		1	1	2		4	1	1		2		1		1		4		7		1		1		1		1		2		2	1	16		25	6				
対馬北																																									1		1	1	1		1	1	1		1	1	1		1	1
高速隊	3		3		1		1		2		3		2		4		3		7						6		10	1	5		9	1	3		6		3		3		2		3		5		7	2	35		56	4				
計	195	③	247	31	192	③	224	29	199	①	253	23	201	④	255	22	208		244	31	161	①	190	11	209	①	259	26	202	①	286	26	204	③	262	31	204	③	243	17	212	③	250	22	229	③	270	31	2,416	②⑥	2,983	300				

注1：本統計は、発生日で集計

## 6 市町別発生状況 (3年間)

市町別	4年の 件数 構成率	区 分			件 数			死 者 数			負 傷 者 数			うち重傷者数			10万人 当たり 死者数
		年別	4	5	6	4	5	6	4	5	6	4	5	6			
															構成率		
長 崎 市	33.4	864	860	806	4	12	12	1,074	1,033	973	99	97	92	3.1			
佐 世 保 市	19.3	481	498	467	6	5	1	633	621	578	61	59	59	0.4			
諫 早 市	14.5	421	432	351	4	2	4	536	571	442	40	26	31	3.0			
大 村 市	9.1	211	244	220	-	3	-	273	299	262	32	24	18	-			
島 原 市	3.0	68	78	72	2	1	-	82	97	95	7	5	8	-			
松 浦 市	0.8	23	27	19	-	1	-	29	37	25	1	2	3	-			
平 戸 市	1.4	44	33	33	3	1	1	60	49	40	11	11	9	3.7			
五 島 市	1.0	22	21	25	1	-	-	25	24	28	2	2	5	-			
壱 岐 市	0.8	23	16	20	1	2	1	23	17	25	5	5	5	4.4			
対 馬 市	0.7	15	20	17	1	1	-	20	24	26	1	3	7	-			
西 海 市	1.1	23	30	26	1	-	-	23	46	37	2	5	5	-			
雲 仙 市	3.6	106	91	88	1	3	3	140	130	106	7	9	11	7.7			
南 島 原 市	1.4	55	44	35	2	1	-	64	50	46	11	4	6	-			
長 与 町	2.5	53	50	61	-	-	1	65	58	70	4	1	7	2.6			
時 津 町	3.5	93	92	84	1	1	1	122	118	106	5	8	9	3.5			
東 彼 杵 町	0.6	19	26	14	-	3	-	28	38	21	3	4	4	-			
川 棚 町	0.7	24	28	18	-	-	1	31	43	24	0	8	5	7.9			
波 佐 見 町	0.9	20	17	22	-	-	-	29	24	26	2	2	2	-			
佐 々 町	1.2	36	28	29	-	-	1	46	34	42	1	1	7	7.3			
小 値 賀 町	0	0	-	1	-	-	-	0	0	1	0		1	-			
新 上 五 島 町	0.3	9	4	8	-	-	-	13	4	10	3	3	6	-			
計	100.0	2,610	2,639	2,416	27	36	26	3,316	3,317	2,983	297	279	300	2.1			

注:1 高速隊管轄の事故は関係市町に計上(長崎市、佐世保市、諫早市、大村市、東彼杵町、波佐見町)

2 10万人当たり死者数の人口は、県統計課資料「異動人口集計表」(令和6年10月1日現在)による。

7 交通事故の発生場所と当事者の居住地区分

発生地			第 1 当 事 者				第 2 当 事 者			
			自署管内居住者		他署管内 居 住 者	県 外 居 住 者	自署管内居住者		他署管内 居 住 者	県 外 居 住 者
署	市 町	件数	発生市町内	自署管内			発生市町内	自署管内		
長 崎	長 崎 市	387	( 131 )	185	53	① 17	( 118 )	202	51	9
大 浦		115	( 31 )	70	10	4	( 31 )	70	11	1
浦 上		233	( 50 )	139	36	8	( 39 )	134	48	1
時 津	長 崎 市	62	( 16 )	39	7	0	( 18 )	38	3	0
	長 与 町	60	39	2	17	2	32	7	18	1
時 津 町	82	27	19	35	1	29	23	26	3	
西海	西 海 市	26	14	-	9	3	16	-	8	2
諫 早	諫 早 市	349	221	-	112	① 15	237	-	90	18
雲 仙	雲 仙 市	88	51	-	31	① 5	51	-	35	2
島 原	島 原 市	72	41	-	27	4	49	-	20	1
南島原	南島原市	35	30	-	5	0	23	-	8	0
大 村	大 村 市	217	158	-	47	① 11	151	-	53	9
川 棚	東 彼 杵 町	12	-	-	11	1	2	3	5	2
	川 棚 町	18	5	1	9	① 2	9	2	6	-
	波 佐 見 町	21	6	3	8	4	11	2	4	4
早 岐	佐 世 保 市	139	( 40 )	54	35	10	( 33 )	60	25	20
佐 世 保		229	( 74 )	130	19	6	( 55 )	134	18	15
相 浦		60	( 21 )	31	6	① 1	( 12 )	42	4	1
江 迎	佐 世 保 市	24	( 5 )	9	9	① -	( 6 )	10	4	4
	佐 々 町	29	9	9	11	-	22	3	3	1
松 浦	松 浦 市	19	15	-	4	-	12	-	5	1
平 戸	平 戸 市	33	24	-	7	2	23	-	4	4
五 島	五 島 市	25	24	-	-	1	24	-	-	-
新上五島	新上五島町	8	8	-	-	-	6	-	-	2
	小 値 賀 町	1	1	-	-	-	1	-	-	-
	佐 世 保 市	0	( - )	-	-	-	( - )	-	-	-
	西 海 市	0	( - )	-	-	-	( - )	-	-	-
壱 岐	壱 岐 市	20	19	-	-	1	14	-	-	3
対馬南	対 馬 市	16	( 2 )	14	-	-	( - )	14	1	-
対馬北		1	( - )	1	-	-	( - )	1	-	-
高 速 隊		35	-	-	30	5	-	-	30	4
<b>計</b>		<b>2,416</b>	<b>692</b>	<b>706</b>	<b>908</b>	<b>⑦ 103</b>	<b>712</b>	<b>745</b>	<b>792</b>	<b>108</b>
構成率(%)		100.0	28.6	29.2	37.6	4.3	30.2	31.6	33.6	4.6

注：1 ○は、未検挙ひき逃げで外数

2 ( )内は、同市内の他署管内居住者

3 他署管内居住者の計には、上記「注2」の居住者を含む。

4 システム上、上記表で分類できない件数があるため、発生件数が合致しない警察署がある。

8 車種別・警察署別発生状況（第1当事者）

車種別 署別	乗 用						貨 物						二 輪					特 殊			路面電車	列 車	特定小型原付	自 転 車	軽 車 両	歩 行 者	不 明	計								
	大 型	中 型	準 中 型	普 通	軽	小 計	大 型	中 型	準 中 型	普 通	軽	小 計	自 動 二 輪			一 般 原 付	小 計	農 耕 作 業 用	大 型	小 型																
													小 二 型 輪	軽 二 輪	二 原																					
長 崎	8			153	146	307	2	1	6	12	35	56			1	9	12	22													1				1	387
	13			② 178	① 185	③ 376	2	1	① 5	13	② 36	③ 57			1	10	15	26																⑥ 461		
大 浦	1			40	48	89	1	1	1	2	12	17			1	3	5	9																	115	
	1			47	① 56	① 104	1	2	3	2	12	20			1	3	5	9																① 133		
浦 上	2	2		95	90	189	1	1	1	4	19	26				3	11	16																	233	
	6	2		115	② 109	② 232	1	1	1	5	27	35			3	① 3	11	① 17																③ 286		
時 津	1			71	99	171		4	1	1	21	27			1	1	2	6																	204	
	1			① 86	② 122	③ 209		5	1	2	24	32	① 1	1	2	2	2	① 7																④ 248		
西 海				10	11	21					4	5																							26	
				13	17	30					6	7																							37	
諫 早	1	1		116	150	268	3	6	3	15	46	73				2	2	7																	349	
	1	①		① 139	① 190	③ 330	4	7	4	22	① 58	① 95			3	2	2	10																	④ 436	
雲 仙				27	37	64	1	1	1	6	10	19				1	1	2																	88	
				① 34	② 42	③ 76	1	1	2	7	14	25				1	1	2																	③ 106	
島 原	1			30	26	57	2	1		2	9	14																							72	
	1			44	30	75	2	1		2	13	18																							95	
南 島 原				6	21	27			1	2	5	8																							35	
				6	25	31			1	9	5	15																							46	
大 村				71	100	171	1		4	9	26	40					1	1																	217	
				86	120	206	1		5	12	29	47					1	1																	259	
川 棚				15	20	35	1	2	3		8	14																							51	
				24	① 24	① 48	1	2	3		11	17																							① 67	
早 岐				54	65	119	1		1	2	13	17				1	1	2																	139	
				73	85	158	1		1	2	23	27				1	1	2																	188	
佐 世 保		1		95	100	196	1	1	1	3	16	22				1	9	10																	229	
		1		116	① 118	① 235	1	1	1	4	16	23				1	9	10																	① 269	
相 浦				27	22	49			1	1	4	6			1	1	2	4																	60	
				31	24	55			1	1	6	8			2	1	2	5																	69	
江 迎				① 12	27	39		1	3		8	12				1		1																	53	
				① 20	34	① 54		1	3		12	16				1		1																	① 72	
松 浦		1		7	8	16					3	3																							19	
		1		9	11	21					4	4																							25	
平 戸				10	16	26				1	6	7																							33	
				12	19	31				2	① 7	① 9																							① 40	
五 島				5	15	20					5	5																							25	
				7	16	23					5	5																							28	
新 上 五 島				1	7	8					1	1																							9	
				2	8	10					1	1																							11	
沓 岐				5	8	13		1			6	7																							20	
				6	① 10	① 16		3			6	9																							① 25	
対 馬 南	1			3	5	9	1				6	7																							16	
	1			6	10	17	1				7	8																							25	
対 馬 北											1	1																							1	
											1	1																							1	
高 速 隊				12	11	23	1	3	1	3	3	11			1			1																	35	
				19	18	37	1	3	2	8	4	18			1			1																	56	
件 数	15	5		865	1,032	1,917	16	23	28	64	267	398			8	3	24	46	81																2,416	
計 死 者	-	1	-	6	12	19	-	-	1	-	4	5			1	-	1	-	2															26		
負 傷 者	24	4		1,073	1,273	2,374	17	28	33	92	327	497			13	4	25	49	91															2,983		
件数構成率	0.6	0.2		35.8	42.7	79.3	0.7	1.0	1.2	2.6	11.1	16.5			0.3	0.1	1.0	1.9	3.4															100.0		

注1：上段は件数、下段は負傷者数、○は死者数

9 車種別第1当・第2当事者別発生状況

第1当事者 第2当事者	乗 用					貨 物					二 輪				特 殊			計	件構成 数率								
	大 型	中 型	準 中 型	普 通	軽	大 型	中 型	準 中 型	普 通	軽	小 型 二 輪	軽 二 輪	二 原	一 原	農 耕 用	大 型	小 型			路 面 電 車	列 車	特 定 小 型	自 転 車	軽 車 両	歩 行 者	不 明	
乗 用	大 型			5 9	3 3					1 1														1 1	10 14	0.4	
	中 型			1 3	1 2																				2 5	0.1	
	準 中 型																										
	普 通	2 8		202 289	268 361	3 3	4 4	9 14	15 24	59 80	4 8		5 7	7 8								1 1		1 1	1 1	581 809	24.0
	軽	4 7		258 350	342 470	3 4	10 15	9 10	23 36	98 132	1 2	1 2	6 6	11 12								3 3			2 2	771 1,051	31.9
貨 物	大 型			2 2	3 3					1 1															8 8	0.3	
	中 型			2 2	3 4	2 2	1 1			1 2															9 11	0.4	
	準 中 型			9 11	5 5					1 2															17 19	0.7	
	普 通			15 18	11 13			2 2	1 1	2 2															31 36	1.3	
	軽	1 1		42 48	60 75	2 2		3 3	6 6	21 27		1 1		2 2											138 165	5.7	
特 殊	農 耕 用	1 1																							3 3	0.12	
	大型・小型																										
二 輪	小 型 二 輪			10 10	17 18				1 1	5 5															33 34	1.4	
	軽 二 輪			21 21	25 26		1 1		1 1	4 4	1 1		1 1	3 3											57 58	2.4	
	二 原			52 54	36 36			1 1	2 2	11 11				5 5											107 109	4.4	
	一 般 原 付	1 1		41 41	41 42	1 1	1 1		4 4	12 12		1 1	2 2	3 3											107 108	4.4	
	その他																										
そ の 他	路 面 電 車																										
	列 車																										
	特 定 小 型																										
	自 転 車			35 37	32 33	3 3	2 2		2 2	18 18			1 1	3 3								2 3		1 1	99 103	4.1	
	軽 車 両																										
歩 行 者	歩 行 者	1 1	3 ①	151 151	162 162	2 2	3 3	4 ①	6 6	29 28	1 ①		6 6	10 11							4 4		2 2	384 382	15.9		
	単 独 事 故	5 5	2 2	19 27	21 18				1 7	3 ①	1 2		3 2	2 2				1 1		1 1				59 68	2.4		
	計	15	5	865	1,032	16	23	28	64	267	8	3	24	46				1		1	10		1	7	2,416	100.0	
死 傷 者	死 者	-	1	6	12	-	-	1	-	4	1	-	1	-	-	-	-	-	-	-	-	-	-	-	26	-	
	負 傷 者	24	4	1,073	1,273	17	28	33	92	327	13	4	25	49				1		1	11		1	7	2,983	-	
	件数構成率	0.6	0.2	35.8	42.7	0.7	1.0	1.2	2.6	11.1	0.3	0.1	1.0	1.9				0.04		0.04	0.4		0.0	0.3	100.0	-	

注：1 上段は件数、下段は負傷者数、○は死者数  
2 縦は第1当事者となった事故、横は第2当事者となった事故

10 車種別・原因別発生状況

原因別 車種別	車 両 等																				歩 行 者 等							計														
	信号無視	通行禁止制限違反	通行区分違反	後退禁止	横断転回禁止	車間距離不保持	追越し		踏切不停止等	右折違反	左折違反	優先通行違反	歩行者保護違反		徐行違反		一時停止違反	乗車不適当	積載不適当	整備不良車運転	酒酔い運転	過労運転	最高速度	安全運転義務違反			交差点違反		その他の違反、 その不明	小計	信号無視	とび出し	直前直後横断		幼児の一人歩き	めいてい・はいかい	路上遊戯・作業中	その他				
							方法違反	禁止場所					横断歩行者	通行妨害	交差点	その他								前方不注意	安全速度	安全運転義務違反							駐車車両	走行車両								
乗用	大型												1											2		10		2	15											15		
													1											2		19		2	24												24	
	中型												2											1				1	5												5	
	準中型												2											1				①	4												①	4
	普通	20		24		1		2	2		2	4	46	73	19	1	1	22				1	4		138	7	421	71	6	865											865	
	22		37		3		2	3		2	4	53	② 74	20	3	1	25				2	① 8		② 180	11	① 532	84	7	⑥ 1,073											⑥ 1,073		
軽	20		40		1					2	5	49	65	19			20	1			2	4		202	10	506	76	10	1,032											1,032		
	25		52		2					3	5	59	① 65	19			26	1			3	6		③ 268	12	③ 627	① 92	④ 8	⑫ 1,273											⑫ 1,273		
貨物	大型				1		1						1											3		10			16											16		
					1		1						1											3		11			17											17		
	中型											1	2				1							6		11		2	23											23		
	準中型											1	2				1							8		14		2	28											28		
	普通			2									1											8	2	15			28											28		
			2									1											11	2	① 17			① 33											① 33			
軽	7		8								3	2											19	2	35	2		64											64			
	7		8								3	2											36	2	46	2		92											92			
	7		8				2				1	10	12	5			4		1				48	6	134	25	4	267											267			
	7		8				2			① 1	① 14	① 11	5				4		1				① 61	11	① 166	33	① 3	④ 327											④ 327			
二輪	小型二輪			1																				1		5			8											8		
				1																				① 1		10			① 13											① 13		
	軽二輪			1																				1		1			3											3		
				1																					1		2			4											4	
	二原	2											1	2	1									5		11	1	1	24											24		
	2											1	2	1									5		13	① 1	① 1	25											① 25			
一原	4		2									1	4				1						6	1	23	4		46											46			
	5		2									1	4				1						7	1	23	5		49											49			
農耕作業用																																										
大型特殊																																										
小型特殊																																										
路面電車																											1		1												1	
列車																											1		1												1	
特定小型原付																													1	1											1	
																													1	1											1	
自転車																								1		4	2		10											10		
																								1		4	3		11											11		
軽車両																																										
歩行者																																								1		
																																								1		
不明																																								7		
																																								7		
計	53		79		3		3	4		5	10	111	165	44	1	1	51	1	1		3	8	1	440	28	1,187	184	31	2,415	1									2,416			
死者	-		-		-		-	-		-	-	1	4	-	-	-	-	-	-	-	-	-	-	6	-	5	2	6	26	-									26			
負傷者	61		104		6		3	5		6	10	132	165	45	3	1	60	1	1		5	14	1	584	39	1,485	222	28	2,982	1									2,983			

注：上段は件数、下段は負傷者数、○は死者数

11 車種別・類型別発生状況

車種別	類型別	人対車両											車両相互							車両単独							列車	合計				
		対面通行中	背面通行中	横断中				路上遊戯中	路上作業中	路上停止中	路上横臥	その他	計	正面衝突	追突		出会い頭	追越・追抜き時	すれ違い時	その他	計	工作物衝突			路外逸脱				駐車車両衝突	転倒	その他	計
				横断歩道	横断歩道付近	横断歩道橋付近	その他								進行中	駐停車中						分離全帯島	防護柵等	その他	転落	その他						
乗用車	大型			1								1			4			2	3	9								5	5		15	
				1								1			4			5	9	18								5	5		24	
	中型			2								3										1						1	2		5	
				2								①										1						1	2		①	4
	準中型																															
普通		8	13	75	4						2	2	19	151	43	29	235	178	25	11	174	695			3	7			3	6	19	865
		8	13	②77	①3						2	①1	20	⑤151	①65	38	319	215	31	18	209	①895			3	9			5	10	27	⑥1,073
		8	14	68	2						2	6	2	162	73	39	324	216	12	8	177	849			6	9		4		2	21	1,032
		8	14	①68	2						2	6	①1	②162	②96	50	440	261	13	9	①224	③1,093			②6	11	④4		①1	⑦7	18	⑫1,273
		8	14	①68	2						2	6	①1	②162	②96	50	440	261	13	9	①224	③1,093			②6	11	④4		①1	⑦7	18	⑫1,273
貨物車	大型			1											1	2	1	5	1	4	14										16	
				1											1	2	1	5	1	5	15										17	
	中型			2									1	3	3	8	1	3		5	20										23	
				2									1	3	4	11	1	4		5	25										28	
	準中型			1									1	4	3	14	3			4	24										28	
普通				1									①1	3	3	19	3			5	30									①33		
		1	2	1							1			6	2	7	29	9			10	57								1	64	
		1	2	1							1			6	2	8	48	10			11	79								7	92	
		3	2	14							2			29	15	10	99	63	2	2	44	235								3	267	
		3	2	①13							2	①	2	①28	①19	12	129	76	2	3	①56	②297			①	1			①	2	④327	
二輪	小型二輪			1									1	1		4				1	6	1							1	8		
				①1									①1	1		9				1	11	1							1	①13		
	軽二輪													1	2						3										3	
														1	3						4										4	
	二原		1	2										6		2	7	1	2		3	15						1		3	24	
一原			1	2									6		2	9	1	2		3	17			①	1			1	①2	①25		
			6	1									10	2	3	13	11	1	1	3	34								2	46		
			6	1									11	2	3	13	13	1	1	3	36								2	49		
			6	1									11	2	3	13	13	1	1	3	36								2	49		
			6	1									11	2	3	13	13	1	1	3	36								2	49		
農耕作業用																																
大型特殊																																
小型特車																																
路面電車																													1	1		1
列車																																
特定小型																													1	1		1
自転車			3										4				6				6										10	
			3										4				7				7										11	
軽車両																																
歩行者				1									1																		1	
				1									1																		1	
不明				1									2				2			1	2	5									7	
				1									2				2			1	2	5									7	
件数	19	34	177	8								78	385	140	96	739	491	50	26	430	1,972	1	10	22	5		4	2	15	59	2,416	
死者	-	-	5	1	-							3	11	4	-	-	-	-	-	2	6	-	2	2	4	-	-	-	1	9	26	
負傷者	19	34	178	7	-							76	383	189	121	1,003	590	58	38	533	2,532	1	10	30	1	-	6	2	18	68	2,983	

注：上段は件数、下段は負傷者数、○は死者数

12 車種別発生状況と事故率

区分 車種別 台数			第 1 当 事 者					第 2 当 事 者					
			件数	死者	負傷者	うち 重傷者数	1万台当 り事故率	件数	死者	負傷者	うち 重傷者数	1万台当 り事故率	
大 型 乗 用	(自)	230	-	-	-	-	-	-	-	-	-	-	
	(事)	1,640	15	-	24	5	91.5	10	-	14	2	61.0	
	(計)	<b>1,870</b>	<b>15</b>	-	<b>24</b>	<b>5</b>	<b>80.2</b>	<b>10</b>	-	<b>14</b>	<b>2</b>	<b>53.5</b>	
中 型 乗 用	(自)	1,645	3	1	2	1	18.2	2	-	5	-	12.2	
	(事)	269	2	-	2	-	74.3	-	-	-	-	-	
	(計)	<b>1,914</b>	<b>5</b>	<b>1</b>	<b>4</b>	<b>1</b>	<b>26.1</b>	<b>2</b>	-	<b>5</b>	-	<b>10.4</b>	
準 中 型 乗 用	(自)	-	-	-	-	-	-	-	-	-	-	-	
	(事)	-	-	-	-	-	-	-	-	-	-	-	
	(計)	-	-	-	-	-	-	-	-	-	-	-	
普 通 乗 用	(自)	331,521	796	5	986	96	24.0	567	-	791	22	17.1	
	(事)	2,593	69	1	87	8	266.1	14	-	18	1	54.0	
	(計)	<b>334,114</b>	<b>865</b>	<b>6</b>	<b>1,073</b>	<b>104</b>	<b>25.9</b>	<b>581</b>	-	<b>809</b>	<b>23</b>	<b>17.4</b>	
大 型 貨 物	(自)	14,215	2	-	2	1	1.4	1	-	1	1	0.7	
	(事)	5,639	14	-	15	5	24.8	7	3	7	-	12.4	
	(計)	<b>19,854</b>	<b>16</b>	-	<b>17</b>	<b>6</b>	<b>8.1</b>	<b>8</b>	<b>3</b>	<b>8</b>	<b>1</b>	<b>4.0</b>	
中 貨 物 ~ 普 通 貨 物 の 通 計	中 型 貨 物	(自)	-	11	-	14	3	-	4	-	6	1	-
		(事)	-	12	-	14	3	-	5	-	5	1	-
		(計)	-	<b>23</b>	-	<b>28</b>	<b>6</b>	-	<b>9</b>	-	<b>11</b>	<b>2</b>	-
	準 中 型 貨 物	(自)	-	23	1	27	1	-	13	-	15	-	-
		(事)	-	5	-	6	1	-	4	-	4	-	-
		(計)	-	<b>28</b>	<b>1</b>	<b>33</b>	<b>2</b>	-	<b>17</b>	-	<b>19</b>	-	-
	普 通 貨 物	(自)	-	62	-	87	5	-	30	-	34	1	-
		(事)	-	2	-	5	1	-	1	-	2	-	-
		(計)	-	<b>64</b>	-	<b>92</b>	<b>6</b>	-	<b>31</b>	-	<b>36</b>	<b>1</b>	-
	中 貨 物 ~ 普 通 貨 物 の 通 計	(自)	<b>27,882</b>	<b>96</b>	<b>1</b>	<b>128</b>	<b>9</b>	<b>34.4</b>	<b>47</b>	-	<b>55</b>	<b>2</b>	<b>16.9</b>
		(事)	<b>998</b>	<b>19</b>	-	<b>25</b>	<b>5</b>	<b>190.4</b>	<b>10</b>	-	<b>11</b>	<b>1</b>	<b>100.2</b>
		(計)	<b>28,880</b>	<b>115</b>	<b>1</b>	<b>153</b>	<b>14</b>	<b>39.8</b>	<b>57</b>	-	<b>66</b>	<b>3</b>	<b>19.7</b>
大 型 特 殊		2,617	-	-	-	-	-	-	-	-	-	-	
軽 乗 用		371,359	1,032	12	1,273	115	27.8	771	1	1,051	43	20.8	
軽 貨 物		137,744	267	4	327	40	19.4	138	-	165	14	10.0	
小 型 二 輪		19,363	8	1	13	1	4.1	33	-	34	9	17.0	
軽 二 輪		20,795	3	-	4	-	1.4	57	-	58	9	27.4	
原 付 二 種		30,824	24	1	25	4	7.8	107	2	109	29	34.7	
原 付 一 種		59,253	46	-	49	7	7.8	107	-	108	26	18.1	
小 型 特 殊		3,866	-	-	-	-	-	-	-	-	-	-	
農 耕 作 業 用		24,722	-	-	-	-	-	3	-	3	1	1.2	

注：車両台数は、運輸支局資料「保有車両数集計表」（令和6年12月末現在）による。ただし、原付二種、原付一種及び小型特殊については、県税務課資料「軽自動車種類別台数」（令和6年4月1日現在）による。

13 用途別・警察署別発生状況

署別	用途別	事業用						自家用					対象外当事者	計
		路線バス	貸切バス	タクシー		その他		レンタカー	スクールバス	代行運転	その他乗用	その他貨物		
				法	個	乗	貨							
				人	人	用	物							
長崎	8 13		22 ① 23	2 3		9 9	7 8				293 ② 359	44 ③ 44	2 2	387 ⑥ 461
大浦	1 1		6 7	1 1		5 6	4 9				87 ① 98	11 11		115 ① 133
浦上	3 7		8 9	1 ①		5 8	8 12		1 2		187 ② 222	18 24	2 2	233 ③ 286
時津	1 1		4 6			3 3	1 1				171 ④ 208	24 29		204 ④ 248
西海							2 5				19 25	5 7		26 37
諫早	1 1		3 4			9 13	4 5	1 ①			269 ② 333	61 ① 79	1 1	349 ④ 436
雲仙						1 1					66 ③ 78	18 24	3 3	88 ③ 106
島原		1 1				3 3					56 74	11 15	1 2	72 95
南島原											27 31	8 15		35 46
大村			4 4			5 5	5 5		1 2		166 200	31 38	5 5	217 259
川棚			1 1			4 4	1 1				33 ① 46	10 13	2 2	51 ① 67
早岐			2 4			2 2	2 4				117 152	15 25	1 1	139 188
佐世保		1 1	13 18	2 2		4 4	2 4		1 1		187 ① 219	18 19	1 1	229 ① 269
相浦							1 1				53 60	5 7	1 1	60 69
江迎			1 3			1 1					39 ① 52	11 15	1 1	53 ① 72
松浦											16 21	3 4		19 25
平戸											26 31	7 ① 9		33 ① 40
五島			1 3								19 20	5 5		25 28
新上五島											8 10	1 1		9 11
老岐											13 ① 16	7 9		20 ① 25
対馬南	1 1					2 2	1 1				7 15	5 6		16 25
対馬北												1 1		1 1
高速隊						4 7					24 38	7 11		35 56
件数	15	2	65	6	-	57	38	1	3	1,883	326	20	2,416	
死者	-	-	1	1	-	-	-	1	-	18	5	21	26	
負傷者	24	2	82	6	-	68	56	5	5	2,308	411	21	2,983	
件数構成率	0.6	0.1	2.7	0.2	-	2.4	1.6	0.04	0.12	77.9	13.5	0.8	100.0	

注1：上段は件数、下段は負傷者数、○は死者数

14 原因別・警察署別発生状況

原因別 署別	車 両 等																							歩 行 者 等													合 計	無 免 許 (内 数)												
	信 号 無 視	通 行 禁 止 限 分	通 行 区 分	後 退 禁 止	横 断 回 禁 止	車 間 距 離 不 保 持	追 越 し		踏 切 不 停 止 等	右 折	左 折	優 先 通 行	歩 行 者 保 護		徐 行 交 差 点	一 時 不 停 止	乗 車 不 適 当	積 載 不 適 当	整 備 不 良	酒 酔 い	過 労 度	最 高 速 度	安 全 運 転 義 務			交 差 点 安 全 進 行	そ の 他 及 び 不 明	計	信 号 無 視	通 行 区 分	横 断 歩 道 外 横 断	斜 め 横 断	直 前 直 後 横 断		横 断 禁 止 場 所 の 横 断	幼 児 の 一 人 歩 き			踏 切 不 注 意	酩 酊 ・ 徘 徊	路 上 遊 戯	飛 出 し	そ の 他	計						
							方 法	禁 止 場 所					横 断 歩 行 者	通 行 妨 害									前 方 不 注 意	安 全 速 度	そ の 他								駐 車 車 両	走 行 車 両																
長 崎	8 9		8 9		1 1				1 1	1 1	15 ① 16	40 ① 42	8 9			7 9				1 2	1 1			71 ① 89		188 ② 227	32 41	5 ① 4	387 ⑥ 461																		387 ⑥ 461	2 3		
大 浦	2 2		2 2			1 1					12 12	7 8	1 1									1 1		20 27		59 68	7 8	3 ① 3	115 ① 133																				115 ① 133	1 1
浦 上	3 3		9 13						2 3	2 2	13 17	24 ① 23	7 7			1 1								25 ① 31	1 1	116 149	26 32	2 ① 1	232 ③ 285	1 1																1 ③ 286	1 2			
時 津	5 5		4 4							2 2	19 ① 12	13 6	6 6			1 2							① 1	38 52	2 2	101 ① 128	12 13	3 ① 2	204 ④ 248																	④ 248	1 2			
西 海			3 4				1 2				1 1	3 3				1 4								9 11		8 12			26 37																	26 37				
諫 早	10 10		10 16			1 1					9 9	16 ① 15	7 7			8 10			1 1					84 ② 106	10 12	175 228	17 ① 20	1 1	349 ④ 436																	④ 436	4 6			
雲 仙	3 3		2 2						1 1	3 3	3 3				4 4									27 ① 36		37 ② 44	7 9	1 ③ 1	88 ③ 106																	③ 106				
島 原	2 3		5 7								1 4	5 5	1 1		1 1	4 4								11 19		36 44	5 9	1 1	72 95																	72 95				
南 島 原			1 1								4 4	1 1												6 13	1 2	17 20	4 4	1 1	35 46																		35 46			
大 村	1 1		2 2							1 1	9 9	6 6	3 3	1 3		10 11	1 1							34 47	1 1	121 145	23 23	3 4	217 259																			217 259		
川 棚	3 3		8 8								1 1	2 2			2 2									11 13	4 8	14 22	3 4	2 ① 1	51 ① 67																		① 67			
早 岐	3 3		5 7					1 1		8 16	6 6	1 1			1 1									25 35	3 4	72 94	11 16	3 4	139 188																	139 188	2 2			
佐 世 保	8 14		5 9		1 2	1 1			2 2	11 12	26 26	5 5		1 1	4 4					1 1	2 3			25 31	2 2	119 139	15 ① 16	2 2	229 ① 269																	① 269	1 1			
相 浦	5 5		2 2								2 2	5 5	2 2		3 3									14 18		25 30		2 2	60 69																	60 69				
江 迎			3 3							1 1	3 5	1 1												7 7	3 6	29 41	4 4	1 ① 1	53 ① 72																	① 72				
松 浦			1 2						1 1			2 2			2 2									1 1		8 12	3 4		19 25																	19 25				
平 戸			3 3							2 4	2 2	1 1			1 1									2 2		12 16	9 11	1 ① 1	33 ① 40																	① 40				
五 島			2 3			1 1				1 1					2 2									6 6	1 1	10 12	2 2		25 28																	25 28				
新 上 五 島			1 2								3 3													1 1		4 5			9 11																	9 11				
老 岐						2 2						1 1												7 ① 10		6 6	4 6		20 ① 25																	① 25				
対 馬 南			2 2									1 1												6 15		6 6		1 1	16 25																	16 25				
対 馬 北																								1 1					1 1																	1 1				
高 速 隊			1 3		1 3																			9 13		24 37			35 56																		35 56			
件 数	53		79		3		3	4	-	5	10	111	165	44	1	1	51	1	1		3	8	1	440	28	1,187	184	32	2,415	1														1	2,416	12				
計 死 者	-		-		-		-	-	-	-	-	1	4	-	-	-	-	-	-	-	-	1	6	-	5	2	6	26	-																26	-				
負 傷 者	61		104		6		3	5	-	6	10	132	165	45	3	1	60	1	1		5	14	1	584	39	1,485	222	29	2,982	1																1	2,983	17		
件数構成率	2.2		3.3		0.1		0.1	0.17		0.2	0.4	4.6	6.8	1.8	0.0	0.04	2.1	0.04	0.04		0.12	0.3	0.04	18.2	1.2	49.1	7.6	100.0	0.0															0.0	100.0	0.5				

注1：上段は件数、下段は負傷者数、○は死者数

15 類型別・警察署別発生状況

類型別 署別	人対車両											車両相互							車両単独							合 計					
	対 面 通 行 中	背 面 通 行 中	横 断 中				路 上 遊 戯 中	路 上 作 業 中	路 上 停 止 中	路 上 横 臥	そ の 他	そ の 計	正 面 衝 突	追 突		出 会 い 頭	追 い 越 ・ 追 抜 き 時	す れ 違 い 時	そ の 他	そ の 計	工作物衝突			路外逸脱			駐 車 車 両 衝 突	転 倒	そ の 他	そ の 計	列 車
			横 断 歩 道	横 断 歩 道 付 近	横 断 歩 道 橋 付 近	そ の 他								進 行 中	駐 停 車 中						電 柱 ・ 標 識	防 護 柵 等	そ の 他	転 落	そ の 他						
長 崎	4	7	41	2		9		1	1	1	10	76	11	18	120	73	9	4	69	304				1			2	4	7		387
	4	7	① 43	① 1		① 9		1	1	① 1	11	④ 77	11	23	154	88	9	7	① 86	① 378				① 1			2	4	① 6	⑥ 461	
大 浦	1	1	8			2					5	17	4	4	33	18	5	1	31	96				1					2		115
	1	1	9			2					5	18	4	4	43	20	6	1	36	114				① 1					① 1	① 133	
浦 上	3	4	23	3		10					2	45	12	6	42	53	6	5	53	177	1	2				1	4	11		233	
	3	4	① 22	③ 3		① 10					2	① 44	18	9	56	61	8	9	70	231	1	2	① 3			1	① 4	② 11	③ 286		
時 津	1	3	15	1		10					3	34	11	7	55	43	3	2	43	164		① 2		1			2	6		204	
	1	3	② 14	① 1		① 10					3	② 33	12	10	79	51	3	2	52	209		① 2		① 1			3	② 6	④ 248		
西 海			3									3	6	2	7	3	1		4	23										26	
			3									3	7	3	10	6	2		6	34										37	
諫 早	1	4	20			12					6	46	22	10	128	73	3	4	59	299			2	2				4		349	
	1	4	① 19			① 11				① 1	6	③ 43	① 28	11	187	87	4	4	68	① 389			2	2			4		④ 436		
雲 仙		1	3			3					3	11	7	5	42	16	1	1	5	77										88	
		1	3			① 2					3	① 10	② 9	5	57	18	1	1	5	② 96									③ 106		
島 原			6			3						9	5	5	28	13	1		9	61				2				2		72	
			7			3						10	7	7	39	18	1		11	83				2				2		95	
南 島 原			1			3						4	5	1	10	7			4	27	1	1	2					4		35	
			1			3						4	6	1	12	8			4	31	7	1	3					11		46	
大 村	2	3	6	1		4					3	22	8	12	71	70	2		28	191					1		1	4		217	
	2	3	6	1		4					3	22	13	13	97	79	2		28	232			2			1	1	5		259	
川 棚		1	3									4	11	1	18	10	1	2	3	46				1				1		51	
		1	3									4	16	1	24	13	1	3	5	63				① 1				① 1	① 67		
早 岐	1	1	6			2					4	15	3	6	62	26	3	3	20	123				1				1		139	
	1	1	6			2					4	15	5	13	81	34	4	5	30	172				1				1		188	
佐 世 保	2	5	26	1		9					10	54	10	6	50	33	10	2	57	168							2	7		229	
	2	5	26	1		9					11	55	15	6	62	37	12	3	① 71	① 206							2	8	① 269		
相 浦	1		8								2	12	3	2	18	13	1	1	9	47					1			1		60	
	1		8								2	12	4	2	23	16	1	1	9	56					1			1		69	
江 迎			1			4						7	7	3	15	8			13	46										53	
			1			4						7	① 12	5	18	13			17	① 65									① 1	72	
松 浦		1	2			1						4	1		3	4		1	5	14								1		19	
		1	2			1						4	1		3	7		2	7	20								1		25	
平 戸	1		2			3					1	7	4	1	6	12	1			24				1				2		33	
	1		2			3					1	7	4	1	8	16	1			30			① 1		1			① 3	① 40		
五 島		1									3	4	3	1	4	9			3	20							1	1		25	
		1									3	4	4	1	4	9			3	21							3	3		28	
新 上 五 島	1	1	3			1						6	1						2	3										9	
	1	1	3			1						6	2						3	5										11	
老 岐		1										1		1	4	5	2		4	16	1	1						3		20	
		1										1		1	6	7	2		5	21	2	① 1		1				① 3	① 25		
対 馬 南						1						1	5	1	6	1			1	14							1	1		16	
						1						1	8	1	12	1			1	23							1	1		25	
対 馬 北	1											1																		1	
	1											1																		1	
高 速 隊						1					1	2	1	4	17	1	1		8	32				1				1		35	
						1					1	2	3	4	28	1	1		16	53				1			1			56	
件 数	19	34	177	8	-	78	-	3	9	4	53	385	140	96	739	491	50	26	430	1,972	3	10	20	5	-	4	2	15	59	2,416	
計 死 者	-	-	5	1	-	3	-	-	-	2	-	11	4	-	-	-	-	-	2	6	-	2	4	-	-	-	1	9	-	26	
負 傷 者	19	34	178	7		76		3	9	2	55	383	189	121	1,003	590	58	38	533	2,532	10	10	21	1		6	2	18	68	2,983	
件数構成率	0.8	1.4	7.3	0.3		3.2		0.1	0.4	0.2	2.2	15.9	5.8	4.0	30.6	20.3	2.1	1.1	17.8	81.6	0.1	0.4	0.8	0.2		0.2	0.1	0.6	2.4	100.0	

注1：上段は件数、下段は負傷者数、○は死者数

16 道路別発生状況（前年比）

区分 道路別	道路延長 (km)	6 年				5 年				増 減 数 ( % )				
		件 数	死者	負傷者	うち 重傷者 数	件 数	死者	負傷者	うち 重傷者 数	件 数	死 者	負 傷 者	うち重傷 者	
国 道	34号	72.782	195		240	17	227	4	292	18	▲ 32 ( 14.1 )	▲ 4 ( 100.0 )	▲ 52 ( 17.8 )	▲ 1 ( 5.6 )
	35号	17.621	89	1	119	12	113	2	140	12	▲ 24 ( 21.2 )	▲ 1 ( 50.0 )	▲ 21 ( 15.0 )	± 0 ( 0.0 )
	57号	63.855	82		113	6	84	1	113	5	▲ 2 ( 2.4 )	▲ 1 ( 100.0 )	± 0 ( 0.0 )	1 ( 20.0 )
	202号	116.251	99		126	15	112	3	140	18	▲ 13 ( 11.6 )	▲ 3 ( 100.0 )	▲ 14 ( 10.0 )	▲ 3 ( 16.7 )
	204号	67.146	67		86	6	71	1	90	4	▲ 4 ( 5.6 )	▲ 1 ( 100.0 )	▲ 4 ( 4.4 )	2 ( 50.0 )
	205号	23.252	35		51	5	48		79	6	▲ 13 ( 27.1 )	— ( — )	▲ 28 ( 35.4 )	▲ 1 ( 16.7 )
	206号	55.176	129	2	161	15	170	2	217	19	▲ 41 ( 24.1 )	± 0 ( 0.0 )	▲ 56 ( 25.8 )	▲ 4 ( 21.1 )
	207号	58.135	58	2	76	4	72	1	90		▲ 14 ( 19.4 )	1 ( 100.0 )	▲ 14 ( 15.6 )	4 ( ∞ )
	251号	126.065	106	3	127	13	123	2	158	14	▲ 17 ( 13.8 )	1 ( 50.0 )	▲ 31 ( 19.6 )	▲ 1 ( 7.1 )
	324号	12.766	13		15	1	15		19	5	▲ 2 ( 13.3 )	— ( — )	▲ 4 ( 21.1 )	▲ 4 ( 80.0 )
	382号	104.765	17	1	24	3	18		23	2	▲ 1 ( 5.6 )	1 ( ∞ )	1 ( 4.3 )	1 ( 50.0 )
	383号	35.819	4		4		7		15	1	▲ 3 ( 42.9 )	— ( — )	▲ 11 ( 73.3 )	▲ 1 ( 100.0 )
	384号	96.246	11		14	6	10		11	1	1 ( 10.0 )	— ( — )	3 ( 27.3 )	5 ( 500.0 )
	389号	44.066	3		3		1		1		2 ( 200.0 )	— ( — )	2 ( 200.0 )	— ( — )
	444号	14.487	6		6		10	1	14		▲ 4 ( 40.0 )	▲ 1 ( 100.0 )	▲ 8 ( 57.1 )	— ( — )
	498号	13.430	7		8	1	10		14		▲ 3 ( 30.0 )	— ( — )	▲ 6 ( 42.9 )	1 ( ∞ )
	499号	29.098	64	1	78	10	74	2	91	17	▲ 10 ( 13.5 )	▲ 1 ( 50.0 )	▲ 13 ( 14.3 )	▲ 7 ( 41.2 )
	<b>計</b>	<b>950.956</b>	<b>985</b>	<b>10</b>	<b>1,251</b>	<b>114</b>	<b>1,165</b>	<b>19</b>	<b>1,507</b>	<b>122</b>	<b>▲ 180 ( 15.5 )</b>	<b>▲ 9 ( 47.4 )</b>	<b>▲ 256 ( 17.0 )</b>	<b>▲ 8 ( 6.6 )</b>
	県 道	主要地方道	821.134	241	2	289	35	207	3	260	18	34 ( 16.4 )	▲ 1 ( 33.3 )	29 ( 11.2 )
一般 県道		873.891	198	2	268	33	206	3	258	27	▲ 8 ( 3.9 )	▲ 1 ( 33.3 )	10 ( 3.9 )	6 ( 22.2 )
<b>計</b>		<b>1,695.024</b>	<b>439</b>	<b>4</b>	<b>557</b>	<b>68</b>	<b>413</b>	<b>6</b>	<b>518</b>	<b>45</b>	<b>26 ( 6.3 )</b>	<b>▲ 2 ( 33.3 )</b>	<b>39 ( 7.5 )</b>	<b>23 ( 51.1 )</b>
市 町 道	市 町 道	15,401.667	740	6	862	88	807	6	945	89	▲ 67 ( 8.3 )	± 0 ( 0.0 )	▲ 83 ( 8.8 )	▲ 1 ( 1.1 )
	高 速 道 路	46.802	8		11	3	8	1	12	1	± 0 ( 0.0 )	▲ 1 ( 100.0 )	▲ 1 ( 8.3 )	2 ( 200.0 )
自 専 道	西九州自動車道	41.453	16		24		16		23		± 0 ( 0.0 )	— ( — )	1 ( 4.3 )	— ( — )
	長崎バイパス	15.068	10		17	1	6		10		4 ( 66.7 )	— ( — )	7 ( 70.0 )	1 ( ∞ )
	ながさき出島道路	3.398	1		4		1		5	1	± 0 ( 0.0 )	— ( — )	▲ 1 ( 20.0 )	▲ 1 ( 100.0 )
	その他の自専道	—	7		10		9		14		▲ 2 ( 22.2 )	— ( — )	▲ 4 ( 28.6 )	— ( — )
<b>計</b>	<b>—</b>	<b>34</b>		<b>55</b>	<b>1</b>	<b>32</b>		<b>52</b>	<b>1</b>	<b>2 ( 6.3 )</b>	<b>— ( — )</b>	<b>3 ( 5.8 )</b>	<b>± 0 ( 0.0 )</b>	
その他の道路	—	210	6	247	26	214	4	283	21	▲ 4 ( 1.9 )	2 ( 50.0 )	▲ 36 ( 12.7 )	5 ( 23.8 )	
<b>合 計</b>	<b>18,135.902</b>	<b>2,416</b>	<b>26</b>	<b>2,983</b>	<b>300</b>	<b>2,639</b>	<b>36</b>	<b>3,317</b>	<b>279</b>	<b>▲ 223 ( 8.5 )</b>	<b>▲ 10 ( 27.8 )</b>	<b>▲ 334 ( 10.1 )</b>	<b>21 ( 7.5 )</b>	

注： 1 道路延長キロは、県道路建設課「道路現況表」（令和6年4月1日現在）による。  
2 西九州自動車道は平成10.6.1、ながさき出島道路は平成16.6.27 指定自専道として供用開始  
3 自専道のうち長崎バイパス(国道34号)、ながさき出島道路(国道324号)の道路延長は当該国道の内数  
(件数、死・負傷者数は外数で計上)

17 道路別・警察署別発生状況

警察署別	国 道																主 要 地 方 道	一 般 道	市 町 道	高 速 道 路	西 九 州 自 動 車 道	長 崎 パ イ パ ス	な が さ き 道 路	そ の 他 自 専 道	そ の 他 の 道 路	合 計		
	34 号	35 号	57 号	202 号	204 号	205 号	206 号	207 号	251 号	324 号	382 号	383 号	384 号	389 号	444 号	498 号											499 号	計
長 崎	72 88			57 73			13 14	8 9	13 15							11 ① 11	174 ① 210	11 11	43 56	135 ③ 157					1 1	23 ② 26	387 ④ 461	
大 瀬																53 67	53 67	12 13	18 20	21 23					2 2	9 ① 8	115 ① 133	
藤 上			1 1			49 ① 61											50 ① 62	12 ① 11	31 41	128 ① 157					1 2	11 ③ 13	233 ③ 286	
時 津			9 11			60 ① 77	12 17										81 ① 105	29 ① 33	10 14	51 ① 55					1 1	32 ① 40	204 ④ 248	
西 郷			7 8			7 9											14 17	6 8	3 7							3 5	26 37	
葉 早	58 71		51 73				46 ② 59	16 20									171 ② 223	30 42	11 ① 11	105 ① 121					1 1	31 38	349 ④ 436	
豊 仙			24 31					31 ③ 37					3 3				58 ③ 71		2 2	10 11						18 22	88 ③ 106	
島 原			6 7					29 36									35 43	7 9	3 4	16 23					1 3	10 13	72 95	
南 原			1 2					22 25									23 27	1 1	1 1	7 14						3 3	35 46	
大 村	63 77													6 6			69 83	25 33	19 25	90 104						14 14	217 259	
川 霧	2 4					20 30											22 34	16 16	2 4	7 8						4 ① 5	51 ① 67	
早 来		26 41		25 33		15 21											66 95	2 3	28 41	34 39						9 10	139 188	
佐 世		63 ① 78		26 33								1 3			7 8		97 ① 122	22 27	6 7	78 82						26 31	229 ① 269	
南 門				14 17													14 17	26 31		18 19						2 2	60 69	
江 津				17 23													17 23	16 ① 20	7 12	12 16						1 ① 1	53 72	
琴 平				4 5													4 5	4 5	3 6	4 5						4 4	19 25	
平 戸				6 8							4 4						10 12	5 5	5 6	9 12						① 4 ① 5	33 40	
五 郎												6 6					6 6	8 9	2 4	6 6						3 3	25 28	
藤 上 上												4 5					4 5	1 1	1 2	2 2						1 2	9 11	
吉 野										8 ① 8							8 ① 8	3 6	2 3	6 7						1 ① 1	20 25	
対 馬 南										9 16							9 16	4 4	1 3	1 1						1 1	16 25	
対 馬 北																		1 1									1 1	
高 速 線																				8 11	16 24	10 17	1 4				35 56	
件 数	195	89	82	99	67	35	129	58	106	13	17	4	11	3	6	7	64	985	241	198	740	8	16	10	1	7	210	2,416
計 死 者	-	1	-	-	-	-	2	2	3	-	1	-	-	-	-	-	1	10	2	2	6	-	-	-	-	6	26	
負 傷 者	240	119	113	126	86	51	161	76	127	15	24	4	14	3	6	8	78	1,251	289	268	862	11	24	17	4	10	247	2,983
件 数 構 成 率	8.1	3.7	3.4	4.1	2.8	1.4	5.3	2.4	4.4	0.5	0.7	0.2	0.5	0.1	0.2	0.3	2.6	40.8	10.0	8.2	30.6	0.3	0.7	0.4	0.04	0.3	8.7	100.0

18 道路別・道路形状別発生状況

道路別	道路形状別	交 差 点	交 差 点 付 近	カ ー ブ	直 線			踏 切	そ の 他	計	
					ト ン ネ ル	橋	単 路				
国 道	34号	57 63	54 70	19 25		1 1	64 81			195 240	
	35号	① 35 45	16 24	9 11			29 39			① 89 119	
	57号	16 18	23 42	6 8	1 1	1 1	35 43			82 113	
	202号	34 41	28 41	10 13	1 1	4 4	22 26			99 126	
	204号	22 26	17 21	8 12			20 27			67 86	
	205号	11 13	7 12	5 7			12 19			35 51	
	206号	47 52	② 29 39	13 14			39 55		1 1	129 ② 161	
	207号	17 20	14 20	① 7 8		2 3	① 18 25			② 58 76	
	251号	① 29 31	22 30	② 4 5	1 1	2 2	48 58			③ 106 127	
	324号	4 4	2 2	1 2			6 7			13 15	
	382号	4 4	4 8	1 1		1 4	① 7 7			① 17 24	
	383号	1 1	1 1	1 1			1 1			4 4	
	384号		2 4	4 5			5 5			11 14	
	389号	3 3								3 3	
	444号	2 2	2 2				2 2			6 6	
	498号	4 4		1 1			2 3			7 8	
	499号	18 18	① 18 27	9 12	2 4		17 17			① 64 78	
	<b>計</b>	② 304 345	③ 239 343	③ 98 125	5 7	11 15	② 327 415		1 1	⑩ 985 1,251	
	県 道	主要地方道	① 91 100	53 67	① 31 34		6 8	60 80			241 ② 289
		一般県道	① 89 124	44 53	① 22 31		2 3	40 55	1 2		198 ② 268
<b>計</b>		② 180 224	② 97 120	② 53 65		8 11	② 100 135	1 2		④ 439 557	
市 町 道	364 ③ 415	138 ② 161	70 86		2 2	166 ① 198			740 ⑥ 862		
高 速 道 路			1 1			4 7		3 3	8 11		
西九州自動車道		1 1	2 2	5 8		8 13			16 24		
長崎バイパス			2 4	3 6	1 1	4 6			10 17		
ながさき出島道路		1 4							1 4		
その他自専道	1 1	1 1	1 1	1 2	1 3	2 2			7 10		
その他の道路	18 ① 18	14 17	6 7	1 1	2 2	23 32		146 ⑤ 170	210 ⑥ 247		
<b>合 計</b>	<b>件数</b> 867 <b>死者</b> 8 <b>負傷者</b> 1,003 件数構成率 35.9	<b>491</b> <b>5</b> <b>647</b> <b>20.3</b>	<b>233</b> <b>5</b> <b>291</b> <b>9.6</b>	<b>15</b> <b>-</b> <b>24</b> <b>0.6</b>	<b>25</b> <b>-</b> <b>34</b> <b>1.0</b>	<b>634</b> <b>3</b> <b>808</b> <b>26.2</b>	<b>-</b> <b>-</b> <b>176</b> <b>6.3</b>	<b>151</b> <b>5</b> <b>176</b> <b>6.3</b>	<b>2,416</b> <b>26</b> <b>2,983</b> <b>100.0</b>		

注：上段は件数、下段は負傷者数、○は死者数

# 19 日別発生状況

月 日	1		2		3		4		5		6		7		8		9		10		11		12		計		
	件	死傷	件	死傷	件	死傷	件	死傷	件	死傷	件	死傷	件	死傷	件	死傷	件	死傷	件	死傷	件	死傷	件	死傷	件	死傷	
1	2	2	6	8	9	10	6	9	8	11	5	5	5	5	10	13	3	5	9	① 9	6	8	6	9	75	① 94	
2	3	6	6	7	7	9	4	8	8	9	1	1	7	10	9	10	9	12	4	4	2	2	12	14	72	92	
3	2	3	10	10	3	4	6	6	6	7	1	1	8	8	6	11	7	7	6	6	3	3	9	9	67	75	
4	7	7	2	2	8	12	7	① 7	5	7	7	7	5	7	6	10	8	12	5	6	4	5	6	6	70	① 88	
5	5	6	7	8	5	5	8	9	3	4	2	3	7	8	7	11	4	4	3	6	10	11	7	7	68	82	
6	6	10	9	15	7	12	2	4	4	7	4	① 4	9	11	7	10	5	6	3	5	8	① 7	6	6	70	② 97	
7	4	5	6	6	5	5	5	5	4	6	7	7	1	2	9	14	7	9	6	6	3	3	6	6	63	74	
8	5	5	6	6	4	4	4	4	10	10	5	6	10	11	5	5	8	14	11	12	8	8	3	3	79	88	
9	7	7	6	7	5	7	5	7	8	9	5	7	7	10	5	6	8	9	7	① 6	5	7	6	6	74	① 88	
10	5	① 5	6	7	5	10	7	9	8	9	3	4	3	3	11	13	8	17	10	10	1	3	6	6	73	① 96	
11	7	8	3	① 3	8	12	8	9	5	5	10	14	8	11	8	13	9	① 8	10	14	8	10	7	7	91	② 114	
12	9	9	6	11	4	5	14	18	4	4	6	8	4	4	6	12	12	13	4	7	10	11	7	① 8	86	① 110	
13	9	14	16	① 15	9	11	9	② 14	11	11	8	8	7	8	5	6	8	8	9	16	6	7	9	12	106	③ 130	
14	7	12	10	12	10	14	4	5	7	7	8	10	5	9	7	12	4	① 9	3	3	13	15	8	9	86	① 117	
15	5	6	10	① 9	6	6	10	10	5	5	7	10	4	5	5	8	6	7	11	14	9	12	5	5	83	① 97	
16	15	16	9	10	8	9	10	13	7	11	3	4	10	10	6	6	4	5	9	10	7	① 12	10	10	98	① 116	
17	4	4	5	5	3	6	12	14	5	6	13	15	2	4	5	7	10	10	9	10	4	① 4	11	11	83	① 96	
18	8	① 11	3	6	6	7	2	3	11	15	3	6	9	10	4	7	11	14	2	2	10	11	7	9	76	① 101	
19	11	13	9	12	10	12	6	7	7	7	4	4	4	4	6	6	8	① 13	6	8	10	10	9	10	90	① 106	
20	4	6	8	8	9	12	7	12	6	8	6	6	8	11	8	10	5	6	1	1	6	7	12	① 11	80	① 98	
21	5	6	3	3	3	3	5	5	8	8	7	7	4	5	5	7	9	10	6	6	5	5	2	3	62	68	
22	11	11	5	6	9	13	8	9	6	7	6	7	6	8	8	8		11	17	12	12	12	17	17	94	115	
23	6	6	8	11	6	9	9	14	6	6	1	1	12	14	4	6	9	13	6	6	7	10	9	① 12	83	① 108	
24	8	9	4	5	1	3	8	11	7	8	2	2	5	6	7	8	2	3	4	4	4	10	6	8	58	77	
25	5	11	8	9	7	8	7	7	7	8	5	6	13	15	4	6	7	7	13	14	10	12	9	10	95	113	
26	5	8	6	6	8	8	3	4	8	11	10	11	4	① 4	12	① 15	8	11	5	7	5	6	4	4	78	② 95	
27	9	① 13	5	6	4	① 4	5	① 4	7	7	5	5	8	13	6	8	7	7	2	① 1	7	7	7	8	72	④ 83	
28	3	3	3	4	6	7	6	9	7	8	6	7	5	9	7	13	6	7	6	6	14	16	8	13	77	102	
29	8	11	7	7	9	11	3	4	11	13	7	10	7	9		3	3	3	3	4	13	14	5	6	76	92	
30	6	10			7	7	11	15	2	2	4	4	12	14	7	14	9	13	10	11	2	2	9	18	79	110	
31	4	4			8	8			7	8			10	11	7	11			10	12		6	7	52	61		
計	件	195		192		199		201		208		161		209		202		204		204		212		229		2,416	
	死	3		3		1		4				1		1		1		3		3		3		3		26	
	傷	247		224		253		255		244		190		259		286		262		243		250		270		2,983	

注1：○は死者数

注2：本統計は発生日で集計

20 曜日別・時間別発生状況

曜日 時間	日		月		火		水		木		金		土		合計					
	件	死傷	件	死傷	件	死傷	件	死傷	件	死傷	件	死傷	件	死傷	件数	死者	負傷者			
0			5	7	3	3					1	2	5	6	14		18			
1	6	8	1	2					1	1			3	4	11		15			
2	1	1	1	1	1	1	2	4	2	①	1	1	2		8	①	10			
3					1	1							1	1	2		2			
4	2	2	2	2	2	2	2	2			1	1	3	3	12		12			
5	2	2	5	5	7	①	6	3	3	1	1	3	3	5	①	4	26	②	24	
6	3	3	9	10	13	①	12	5	5	14	①	14	14	14	8	9	66	②	67	
7	8	10	28	①	32	39	47	40	44	37	①	41	35	①	38	7	8	194	③	220
8	10	13	17	21	34	38	27	36	29	30	39	44	17	23	173		205			
9	18	20	27	32	23	26	26	30	23	27	18	21	19	25	154		181			
10	11	①	11	27	33	22	30	24	24	22	25	19	24	30	37	155	①	184		
11	19	27	23	29	29	33	20	22	17	22	18	20	23	28	149		181			
12	21	32	20	26	19	26	14	17	28	31	27	29	29	43	158		204			
13	14	①	20	25	①	33	24	27	21	34	9	11	12	16	16	③	27	121	⑤	168
14	19	32	29	35	27	36	19	②	22	20	①	24	27	36	29	42	170	③	227	
15	16	24	20	23	16	19	14	18	29	39	19	24	20	36	134		183			
16	24	36	30	43	30	42	28	33	28	34	19	22	13	21	172		231			
17	14	18	30	37	43	55	34	43	32	36	37	41	39	51	229		281			
18	12	①	17	25	28	34	42	35	①	37	33	43	37	44	21	①	30	197	③	241
19	8	11	20	21	12	17	16	①	22	17	19	19	①	19	16	18	108	②	127	
20	7	12	13	13	11	14	4	4	11	②	9	11	13	14	17	71	②	82		
21	2	4	4	4	7	8	3	3	5	8	9	12	3	①	2	33	①	41		
22	2	3	4	7	6	7	7	①	6	6	8	10	14	6	9	41	①	54		
23	3	4	1	1	3	4	4	4	1	2	4	7	2	3	18		25			
計	件数	222		366		406		348		365		380		329		2,416				
	死者	3		2		2		5		6		2		6		26				
	負傷者	310		445		496		413		426		446		447		2,983				
	件数構成率	9.2		15.1		16.8		14.4		15.1		15.7		13.6		100.0				

注：○は死者数

21 第1当事者の運転免許経過年数・年齢・性別調べ（件数）

区分	第1当事者	乗用					貨物				二輪			農耕用特殊	大・小型特殊	特定小型原付	不明・その他	自転車	歩行者	計	件数構成率 (%)
		大型	中型	準中型	普通	軽	大型・中型	準中型	普通	軽	小二・軽二	二原	一原								
経過年数	1年未満	—	—	—	16	46	—	—	1	1	4	1	6	—	—	—	—	—	—	75	3.1
	2年 "	—	—	—	36	35	—	1	2	6	3	—	3	—	—	—	—	—	—	86	3.6
	3年 "	—	—	—	21	45	—	—	—	6	1	3	2	—	—	—	—	—	—	78	3.2
	4年 "	—	—	—	13	32	1	—	3	2	—	1	1	—	—	—	—	—	—	53	2.2
	5年 "	—	—	—	19	30	—	—	2	9	—	1	2	—	—	—	—	—	—	63	2.6
	10年 "	1	—	—	69	94	2	2	10	15	—	2	3	—	—	—	—	—	—	198	8.2
	10年以上	14	5	—	687	745	36	25	46	225	3	16	29	—	—	—	—	—	—	1,831	75.8
	無免許	—	—	—	4	5	—	—	—	3	—	—	—	—	—	—	—	—	—	12	0.5
	ひき逃げ・その他	—	—	—	—	—	—	—	—	—	—	—	—	—	—	1	8	10	1	20	0.8
	計	15	5	—	865	1,032	39	28	64	267	11	24	46	—	—	1	8	10	1	2,416	100.0
年齢	幼・園児	—	—	—	—	—	—	—	—	—	—	—	—	—	—	—	—	—	—	—	—
	小学生	—	—	—	—	—	—	—	—	—	—	—	—	—	—	—	—	1	—	1	0.04
	中学生	—	—	—	—	—	—	—	—	—	—	—	—	—	—	—	—	2	—	2	0.08
	15歳	—	—	—	1	—	—	—	—	—	—	—	—	—	—	—	—	—	—	1	0.04
	16歳	—	—	—	—	—	—	—	—	—	1	—	2	—	—	—	—	—	—	3	0.1
	17歳	—	—	—	—	—	—	—	—	—	1	—	—	—	—	—	—	—	—	1	0.0
	18歳	—	—	—	3	17	—	—	—	—	1	—	1	—	—	—	—	—	—	22	0.9
	19歳	—	—	—	13	22	—	—	—	4	3	—	—	—	—	—	—	1	—	43	1.8
	20～24歳	—	—	—	69	134	1	1	8	18	2	3	6	—	—	—	—	1	—	243	10.1
	25～29歳	1	—	—	56	69	—	4	6	10	—	2	3	—	—	—	—	1	—	152	6.3
	30～39歳	3	—	—	114	125	2	4	11	19	—	2	6	—	—	—	1	1	—	288	11.9
	40～49歳	2	—	—	118	106	4	2	16	28	1	4	4	—	—	—	—	—	—	285	11.8
	50～59歳	5	1	—	136	130	16	8	9	38	2	5	7	—	—	—	—	—	1	358	14.8
	60～64歳	2	1	—	68	82	4	2	7	34	—	2	3	—	—	—	—	—	—	205	8.5
65歳以上	2	3	—	287	347	12	7	7	116	—	6	14	—	—	1	—	3	—	805	33.3	
(うち75歳以上)	—	—	—	112	151	3	—	3	57	—	1	7	—	—	1	—	2	—	337	13.9	
ひき逃げ	—	—	—	—	—	—	—	—	—	—	—	—	—	—	—	—	7	—	7	0.3	
	計	15	5	—	865	1,032	39	28	64	267	11	24	46	—	—	1	8	10	1	2,416	100.0
性別	男性	15	5	—	582	523	37	27	61	233	11	24	37	—	—	1	1	9	1	1,567	64.9
	女性	—	—	—	283	509	2	1	3	34	—	—	9	—	—	—	—	1	—	842	34.9
	不明	—	—	—	—	—	—	—	—	—	—	—	—	—	—	—	7	—	—	7	0.3

注：経過年数欄の無免許は「免許停止中」及び「期限切れ」を除く。

## 22 死・傷者の年齢別及び性別調べ

区分 年齢別	死者数			負傷者数									負傷者構成率 (%)
	男性	女性	合計	重傷			軽傷			合計			
				男性	女性	計	男性	女性	計	男性	女性	合計	
6歳未満 (未就園児・就園児)	—	—	—	—	—	—	19	20	39	19	20	39	1.3
6～12歳 (小学生)	—	—	—	5	2	7	49	36	85	54	38	92	3.1
13～15歳 (中学生)	—	—	—	1	1	2	27	23	50	28	24	52	1.7
16～19歳	—	—	—	9	3	12	50	45	95	59	48	107	3.6
20～24歳	1	—	1	11	5	16	129	89	218	140	94	234	7.8
25～29歳	—	—	—	7	4	11	126	103	229	133	107	240	8.0
30歳代	1	—	1	20	7	27	237	228	465	257	235	492	16.5
40歳代	1	—	1	23	8	31	240	264	504	263	272	535	17.9
50歳代	2	—	2	30	18	48	222	182	404	252	200	452	15.2
60～64歳	2	—	2	12	10	22	100	77	177	112	87	199	6.7
65歳以上 (うち75歳以上)	12	7	19	48	76	124	214	203	417	262	279	541	18.1
<b>計</b>	<b>19</b>	<b>7</b>	<b>26</b>	166	134	<b>300</b>	1,413	1,270	<b>2,683</b>	<b>1,579</b>	<b>1,404</b>	<b>2,983</b>	100.0
構成率(%)	73.1	26.9	100.0	55.3	44.7	10.1	52.7	47.3	89.9	52.9	47.1	100.0	—

## 23 死・傷者の被害箇所調べ

死傷者別	主部位									
	全損	頭部	顔部	頸部	胸部	腹部	腰椎脊部	腕脚部部	その他	計
<b>死者</b>	<b>3</b>	<b>11</b>			<b>6</b>	<b>1</b>			<b>5</b>	<b>26</b>
負傷者	重傷	40	8	24	62	11	38	117		<b>300</b>
	軽傷		92	33	1,753	132	11	236	426	<b>2,683</b>
	<b>計</b>		<b>132</b>	<b>41</b>	<b>1,777</b>	<b>194</b>	<b>22</b>	<b>274</b>	<b>543</b>	<b>2,983</b>
	構成率(%)		4.4	1.4	59.6	6.5	0.7	9.2	18.2	

注：「全損」とは、致命傷が複数で特定できないもの。

24 死・傷者の状態・原因調べ

死傷者別		件数		死者数	負傷者数			構成率 (%)				
		第1当	第2当		重傷	軽傷	計	件数		死者	負傷者	
								第1当	第2当			
区分												
運 中	自動車	乗用	1,917	1,364	5	49	1,353	1,402	79.3	57.9	19.2	47.0
		貨物	398	203	2	14	201	215	16.5	8.6	7.7	7.2
	二輪	81	304	3	77	234	311	3.4	12.9	11.5	10.4	
	特殊	—	3	—	1	2	3	—	0.1	—	0.10	
	特定小型原付	1	—	—	1	—	1	0.0	—	—	0.03	
	自転車	10	99	—	18	87	105	0.4	4.2	—	3.52	
	その他の車両	1	—	—	—	—	—	0.0	—	—	—	
中	ひき逃げ	7	—	—	—	—	—	0.3	—	—	—	
	計	<b>2,415</b>	<b>1,973</b>	<b>10</b>	<b>160</b>	<b>1,877</b>	<b>2,037</b>	<b>100.0</b>	<b>83.7</b>	<b>38.5</b>	<b>68.3</b>	
同 乗 中	自動車	乗用	—	—	5	28	494	522	—	—	19.2	17.5
		貨物	—	—	—	3	23	26	—	—	—	0.9
	二輪	—	—	—	—	7	7	—	—	—	0.2	
	特定小型原付	—	—	—	—	—	—	—	—	—	—	
	自転車	—	—	—	—	1	1	—	—	—	0.03	
	その他の車両	—	—	—	—	1	1	—	—	—	0.03	
	計	—	—	<b>5</b>	<b>31</b>	<b>526</b>	<b>557</b>	—	—	<b>19.2</b>	<b>18.7</b>	
歩 行 中	信号無視	1	4	—	4	1	5	0.0	0.2	—	0.2	
	左側通行	—	1	—	—	1	1	—	0.0	—	0.03	
	横断歩道外横断	—	12	—	9	3	12	—	0.5	—	0.4	
	斜め横断	—	2	—	—	2	2	—	0.1	—	0.07	
	駐車車両の直前直後横断	—	1	—	1	—	1	—	0.0	—	0.03	
	走行車両の直前直後横断	—	—	—	—	—	—	—	—	—	—	
	横断禁止場所の横断	—	1	1	—	—	—	—	0.04	3.8	—	
	めいてい・はいかい	—	3	1	1	1	2	—	0.13	3.8	0.07	
	路上遊戯・作業中	—	1	—	—	1	1	—	0.04	—	0.03	
	飛出し	—	9	—	3	6	9	—	0.4	—	0.3	
	その他	—	8	1	4	3	7	—	0.3	3.8	0.2	
	違反なし	—	342	8	87	260	347	—	14.5	30.8	11.6	
	計	<b>1</b>	<b>384</b>	<b>11</b>	<b>109</b>	<b>278</b>	<b>387</b>	<b>0.0</b>	<b>16.3</b>	<b>42.3</b>	<b>13.0</b>	
その他の人		—	—	—	—	2	2	—	—	—	0.1	
合計		<b>2,416</b>	<b>2,357</b>	<b>26</b>	<b>300</b>	<b>2,683</b>	<b>2,983</b>	<b>100.0</b>	<b>100.0</b>	<b>100.0</b>	<b>100.0</b>	

## 25 職業別（第1当事者）発生状況

区分		件数	構成率	区分		件数	構成率	
職業別			(%)	職業別			(%)	
	公務員	① 90	3.7		医療福祉業	③ 278	11.5	
	農・林業	② 43	1.8		サービス業	⑤ 446	18.5	
	漁業	① 15	0.6		主婦	20	0.8	
	鉱業	1	0.04		無職・その他	⑤ 521	21.6	
	建設業	① 210	8.7	外国人	在日外交官			
	製造業	① 147	6.1		その他外国人	7	0.3	
	卸・小売業	② 172	7.1	子供	幼児			
	宿泊・飲食店業	① 97	4.0			園児		
	金融・保険業	40	1.7			小学生	1	0.04
	不動産業	15	0.6		中学生	2	0.08	
	運輸・郵便業	67	2.8		高校生	2	0.08	
	電気通信業	10	0.4		大学生	45	1.9	
	電気・ガス・水道業	26	1.1		その他学生	11	0.5	
運輸業	バス	① 23	1.0		不明	7	0.3	
	タクシー	③ 75	3.1	<b>合計</b>	<b>②⑥ 2,416</b>	<b>100.0</b>		
	トラック	36	1.5					
	その他	9	0.4					
	<b>計</b>	<b>④ 143</b>	<b>5.9</b>					

注：○は死者数で外数