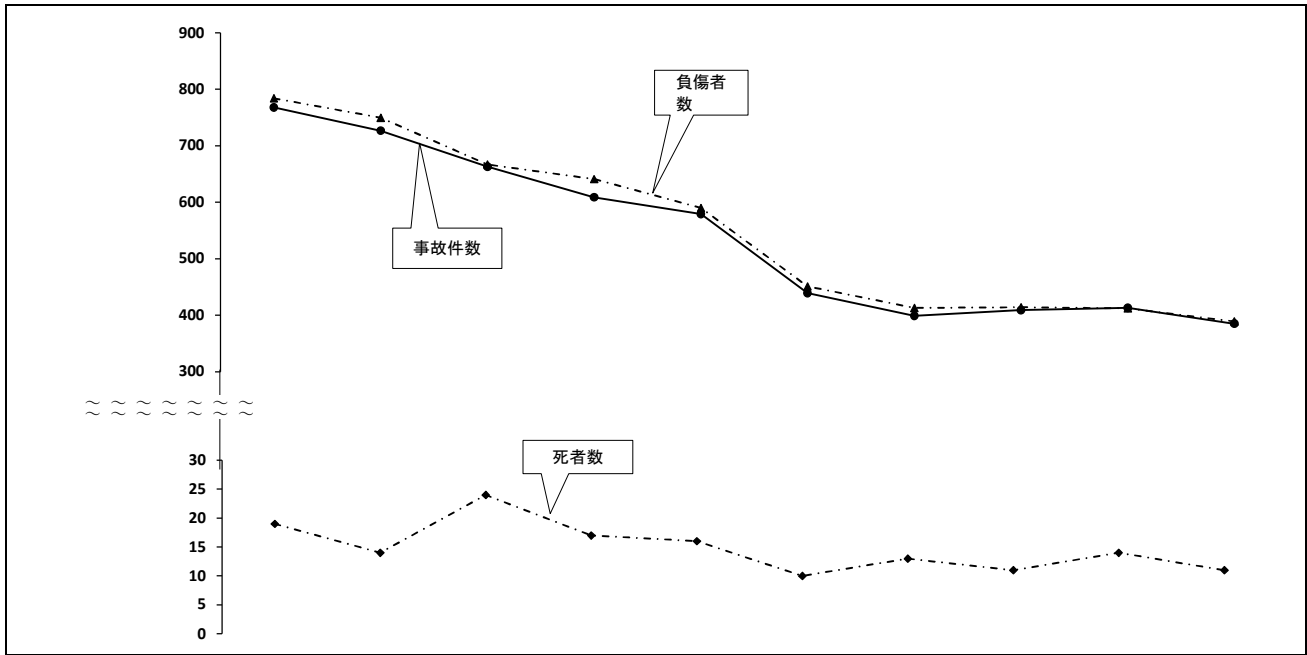


第12 歩行者の交通事故

- 1 歩行者事故の年別推移（10年間）
- 2 // 月別発生状況
- 3 // 警察署別発生状況
- 4 // 警察署別・年齢層別発生状況
- 5 // // 類型別発生状況
- 6 // // 原因別発生状況
- 7 // 類型別・原因別発生状況
- 8 // // 原因別・年齢層別発生状況
- 9 // 年齢層別発生状況

1 歩行者事故の年別推移（10年間）



	27	28	29	30	元年	2年	3年	4年	5年	6年
発生件数	768	727	663	609	579	439	399	409	413	385
死者数	19	14	24	17	16	10	13	11	14	11
負傷者数	784	750	667	641	590	451	413	414	412	389
うち重傷者数	169	165	159	137	109	109	101	110	99	109
全事故に占める率	12.5	12.9	12.5	13.1	14.6	14.7	14.2	15.7	15.6	15.9

2 歩行者事故の月別発生状況

月別		月別												合計	
		1月	2月	3月	4月	5月	6月	7月	8月	9月	10月	11月	12月		
区分	幼児									1					1
	小学生	1	2	2	2	1	2	2		1	4	2	2	21	
		1	2	2	3	1	2	2		1	4	3	2	23	
	中学生	1			1	1					1		1	5	
4			1	1	1					1		1	9		
	計	2	2	2	3	2	2	2		1	5	2	3	26	
		5	2	3	4	2	2	2		2	5	3	3	33	
高校生	2	1	1	1		1					2	2	2	12	
	2	1	1	1		1					2	2	2	12	
高齢者	12	17	10	10	10	8	13	6	13	11	20	17	147		
	12	① 16	10	10	10	① 7	13	6	② 12	① 10	① 21	① 17	⑦ 144		
その他	25	15	18	12	9	14	17	17	13	21	22	17	200		
	② 23	16	18	① 11	9	14	17	17	14	22	① 22	17	④ 200		
合計	件数	41	35	31	26	21	25	32	23	27	39	46	39	385	
	死者数	2	1	—	1	—	1	—	—	2	1	2	1	11	
	負傷者数	42	35	32	26	21	24	32	23	28	39	48	39	389	

注：1 上段は件数、下段は負傷者数、○は死者数

2 幼児とは未就園児及び就園児をいう。

3 歩行者事故の警察署別発生状況（前年比）

区分 署別	6 年				5 年				増 減 数				件 数 構成率
	件 数	死 者	負 傷 者	うち重傷者数	件 数	死 者	負 傷 者	うち重傷者数	発生件数	死 者	負 傷 者	うち重傷者数	
長 崎	76	4	76	20	92	3	93	22	▲ 16	1	▲ 17	▲ 2	19.6
大 浦	17		18	2	22	2	20	8	▲ 5	▲ 2	▲ 2	▲ 6	14.8
浦 上	45	1	45	5	48	1	48	3	▲ 3	± 0	▲ 3	2	19.3
時 津	34	2	32	7	25		26	4	9	2	6	3	16.7
西 海	3		3	1	3		3	1	± 0		± 0	± 0	11.5
諫 早	46	3	46	16	34	1	35	9	12	2	11	7	13.2
雲 仙	11	1	10	1	9	1	8	3	2	± 0	2	▲ 2	12.5
島 原	9		11	3	11		11	2	▲ 2		± 0	1	12.5
南島原	4		4	1	3		3	1	1		1	± 0	11.4
大 村	22		23	7	36	1	36	8	▲ 14	▲ 1	▲ 13	▲ 1	10.1
川 棚	4		4	2	7	1	6	4	▲ 3	▲ 1	▲ 2	▲ 2	7.8
早 岐	15		15	3	24		24	7	▲ 9		▲ 9	▲ 4	10.8
佐世保	54		55	22	47	1	49	14	7	▲ 1	6	8	23.6
相 浦	12		12	1	11	1	10	1	1	▲ 1	2	± 0	20.0
江 迎	7		7	3	11		11		▲ 4		▲ 4	3	13.2
松 浦	4		4		5	1	4	2	▲ 1	▲ 1	± 0	▲ 2	21.1
平 戸	7		9	5	8	1	7	4	▲ 1	▲ 1	2	1	21.2
五 島	4		4	2	9		9		▲ 5		▲ 5	2	16.0
新上五島	6		6	5	3		3	3	3		3	2	66.7
壱 岐	1		1		3		3	2	▲ 2		▲ 2	▲ 2	5.0
対馬南	1		1	1	2		2	1	▲ 1		▲ 1	± 0	6.3
対馬北	1		1	1			1		1		± 0	1	0.0
高速隊	2		2	1					2		2	1	5.7
合 計	385	11	389	109	413	14	412	99	▲ 28	▲ 3	▲ 23	10	15.9

注1：構成率は、各警察署の全事故件数に占める率

4 歩行者事故の警察署別・年齢層別発生状況

区分 署別	子供				高校生	高齢者			その他	合計
	幼児	小学生	中学生	小計		65-69歳	70歳以上	小計		
長崎		1	1	2	2	2	25	27	45	76
		1	5	6	2	2	③ 22	③ 24	① 44	④ 76
大浦		2		2		1	4	5	10	17
		3		3		1	4	5	10	18
稲佐										
浦上		4	1	5		5	14	19	21	45
		4	1	5		① 4	15	1 19	21	① 45
時津		1		1	2	1	16	17	14	34
		1		1	2	1	① 15	① 16	① 13	② 32
西海							1	1	2	3
							1	1	2	3
諫早		3	1	4	3	4	12	16	23	46
	1	3	1	5	3	4	① 11	① 15	② 23	③ 46
雲仙		1		1			5	5	5	11
		1		1			① 4	① 4	5	① 10
島原		2		2	1	1	1	2	4	9
		3		3	1	1	1	2	5	11
南島原						1	1	2	2	4
						1	1	2	2	4
大村			1	1	1	1	5	6	14	22
			1	1	1	1	6	7	14	23
川棚		1		1			1	1	2	4
		1		1			1	1	2	4
早岐		1		1	1	1	1	2	11	15
		1		1	1	1	1	2	11	15
佐世保		1	1	2	1	4	20	24	27	54
		1	1	2	1	4	20	24	28	55
相浦		1		1	1		4	4	6	12
		1		1	1		4	4	6	12
江迎		2		2		1	2	3	2	7
		2		2		1	2	3	2	7
松浦						1	2	3	1	4
						1	2	3	1	4
平戸							3	3	4	7
							5	5	4	9
五島									4	4
新上五島						2	2	4	2	6
						2	2	4	2	6
壱岐		1		1						1
		1		1						1
対馬南							1	1		1
							1	1		1
対馬北							1	1		1
							1	1		1
高速隊							1	1	1	2
							1	1	1	2
合計		21	5	26	12	25	122	147	200	385
死者数	—	—	—	—	—	1	6	7	4	11
計 負傷者数	1	23	9	33	12	24	120	144	200	389

注：1 上段は件数、下段は負傷者数、○は死者数
 2 幼児とは未就園児及び就園児をいう。

5 歩行者事故の警察署別・類型別発生状況

類型別 署別	対面 進行中	背面 進行中	横断中				路上 遊戯中	路上 作業中	路上 停止中	路横 上臥	その他	合計
			横断 歩道	同付近	その他	小計						
長崎	4	7	41	2	9	52		1	1	1	10	76
	4	7	① 43	① 1	① 8	③ 52		1	1	① 1	11	④ 76
大浦	1	1	8		2	10					5	17
	1	1	9		2	11					5	18
浦上	3	4	23	3	10	36					2	45
	3	4	① 22	3	10	① 35					3	① 45
時津	1	3	15	1	10	26			1		3	34
	1	3	② 13	1	10	② 24		1			3	② 32
西海			3			3						3
			3			3						3
諫早	1	4	20		12	32			2	1	6	46
	1	4	① 19		① 11	② 30		2	① 1		9	③ 46
雲仙		1	3		3	6		1			3	11
		1	3		① 2	① 5		1			3	① 10
島原			6		3	9						9
			7		3	10					1	11
南島原			1		3	4						4
			1		3	4						4
大村	2	3	6	1	4	11			1	2	3	22
	2	3	6	1	4	11			1	2	4	23
川棚		1	3			3						4
		1	3			3						4
早岐	1	1	6		2	8		1			4	15
	1	1	6		2	8		1			4	15
佐世保	2	5	26	1	9	36			1		10	54
	2	5	26	1	9	36			1		11	55
相浦	1		8			8			1		2	12
	1		8			8			1		2	12
江迎			1		4	5			2			7
			1		4	5			2			7
松浦		1	2		1	3						4
		1	2		1	3						4
平戸	1		2		3	5					1	7
	1		2		3	5					3	9
五島		1									3	4
		1									3	4
新上五島	1	1	3		1	4						6
	1	1	3		1	4						6
壱岐		1										1
		1										1
対馬南					1	1						1
					1	1						1
対馬北	1											1
	1											1
高速隊					1	1					1	2
					1	1					1	2
合計数	19	34	177	8	78	263		3	9	4	53	385
死者数	—	—	5	1	3	9	—	—	—	2	—	11
計 負傷者数	19	34	177	7	75	259		3	9	2	63	389

注1：上段は件数、下段は負傷者数、○は死者数

6 歩行者事故の警察署別・原因別発生状況

原因別 署別	信号無視	通行区分	横 断				路上遊戯	飛出し	その他	違反なし	合 計	
			横歩道断外	斜め横断	直前直後							横禁止場断所
					駐車車両	走行車両						
長 崎	1 1		2 2				1 1	1 ①	70 72	76 ④ 76		
大 浦	2 2	1 1	2 2				1 1		11 12	17 18		
浦 上	1 1			1 1			3 3		40 ① 40	45 ① 45		
時 津			2 2						32 ② 30	34 ② 32		
西 海									3 3	3 3		
諫 早				1 1			2 2		43 ③ 43	46 ③ 46		
雲 仙								1 ①	10 10	11 ① 10		
島 原									9 11	9 11		
南 島 原									4 4	4 4		
大 村		1 1	2 2					2 2	17 18	22 23		
川 棚									4 4	4 4		
早 岐							1 1	1 1	13 13	15 15		
佐 世 保	1 1	2 2	2 2				1 1		48 49	54 55		
相 浦									12 12	12 12		
江 迎						1 1		1 1	5 5	7 7		
松 浦									4 4	4 4		
平 戸			1 1					1 1	5 7	7 9		
五 島		1 1							3 3	4 4		
新 上 五 島		1 1							5 5	6 6		
老 岐									1 1	1 1		
対 馬 南			1 1							1 1		
対 馬 北									1 1	1 1		
高 速 隊									2 2	2 2		
合 件 数	5	6	12	2	1		1	9	7	342	385	
死 者 数	—	—	—	—	—		1	—	2	8	11	
計 負 傷 者 数	5	6	12	2	1	—		9	5	349	389	

注1：上段は件数、下段は負傷者数、○は死者数

7 歩行者事故の類型別・原因別発生状況（前年比）

区分 類型・原因別		6 年				5 年				増 減 数				件 数	
		件数	死者	負傷者	うち 重傷者数	件数	死者	負傷者	うち 重傷者数	発生件数	死者	負傷者	うち 重傷者数	構成率	
類 型 別	対面通行中	19		19	5	22		22	2	▲ 3		▲ 3	3	4.9	
	背面通行中	34		34	5	31		32	6			2	▲ 1	8.8	
	横断歩道	177	5	177	57	180	7	176	45	▲ 3	▲ 2	1	12	46.0	
	断 同上付近	8	1	7	2	11		11	2	▲ 3	1	▲ 4	± 0	2.1	
	中 その他	78	3	75	29	74	5	70	20		▲ 2		5	9	20.3
	路上遊戯中					2		2	1	▲ 2		▲ 2	▲ 1	0.0	
	路上作業中	3		3		7		7	1	▲ 4		▲ 4	▲ 1	0.8	
	路上停止中	9		9	1	15		15	4	▲ 6		▲ 6	▲ 3	2.3	
	路上横臥	4	2	2	1	4	1	3	2	± 0	1	▲ 1	▲ 1	1.2	
	その他	53		63	9	67	1	74	16	▲ 14	▲ 1	▲ 11	▲ 7	13.8	
原 因 別	信号無視	5		5	4	9	3	6	4	▲ 4	▲ 3	▲ 1	± 0	1.3	
	通行区分	6		6	3	5		5	3			1	± 0	1.6	
	横断歩道外	12		12	9	20	1	19	7	▲ 8	▲ 1	▲ 7	2	3.1	
	断 斜め横断	2		2		1		1				1		0.5	
	直直 駐車車両	1		1	1							1	1	0.3	
	断 前後 走行車両													0.0	
	横断禁止場所	1	1			2	1	2	2	▲ 1	± 0	▲ 2	▲ 2	0.3	
	幼児のひとり歩き													0.0	
	めいてい・はいかい	3	1	2	1	2		2	1		1	± 0	± 0	0.8	
	路上遊戯中					2		2	1	▲ 2		▲ 2	▲ 1	0.0	
飛出し	9		9	3	8		8	2			1	1	2.3		
その他	4	1	3	1	9	2	7	4	▲ 5	▲ 1	▲ 4	▲ 3	1.0		
違反なし	342	8	349	87	355	7	360	75	▲ 13	1	▲ 11	12	88.8		
合 計	385	11	389	109	413	14	412	99	▲ 28	▲ 3	▲ 23	10	100.0		

8 歩行者事故の類型別・原因別・年齢層別発生状況

年齢層別 類型・原因別		子供				高校生	高齢者			その他	合計						
		幼児	小学生	中学生	小計		65-69歳	70歳以上	小計								
類型別	対面通行中		1		1	1	1	2	3	14	19						
			1		1	1	1	2	3	14	19						
	背面通行中		1		1	2	3	8	11	20	34						
			1		1	2	3	8	11	20	34						
	横断中	横断歩道		11	1	12	7	13	59	72	86	177					
				13	①	4	①	7	①	12	③	56	④	68	①	85	⑤
		同上付近			1	1				3	3	4	8				
					1	1			①	2	①	2	4	①	7		
	その他		6	3	9	1	3	32	35	33	33	78					
			6	3	9	1	3	②	30	②	③	33	①	32	③	75	
	路上遊戯中																
	路上作業中										3	3					
	路上停止中								7	7	2	9					
									7	7	2	9					
路上横臥										4	4						
その他		2		2	1	5	11	16	34	34	53						
	1	2	1	4	1	5	15	20	38	63							
原因別	信号無視			1	1			2	2	2	5						
				1	1			2	2	2	5						
	通行区分									6	6						
										6	6						
	横断	横断歩道外			1	1			6	6	5	12					
					1	1			6	6	5	12					
		斜め横断		1		1			1	1		2					
				1		1			1	1		2					
		直前直後	駐車車両		1		1						1				
	走行車両			1		1						1					
	横断禁止場所							1	1		1						
								①	①		①	1					
	幼児のひとり歩き																
	めいてい・はいかい									①	3	3					
									①	2	①	2					
路上遊戯中																	
飛出し		6		6						3	9						
		6		6						3	9						
その他						1	1	2	2	2	4						
						1	①	①	1	2	①	3					
違反なし		13	3	16	12	24	111	135	179	342							
	1	15	7	23	12	①	④	⑤	③	180	⑧	349					
合計数			21	5	26	12	25	122	147	200	385						
死者数	—	—	—	1	—	1	6	7	4	11							
計 負傷者数	1	23	9	33	12	24	120	144	200	389							

注：1 上段は件数、下段は負傷者数、○は死者数
2 幼児とは、未就園児及び就園児をいう。

9 歩行者事故の年齢層別発生状況（前年比）

区分 年齢層別		6年				5年				増減数				件数 構成率
		件数	死者	負傷者	うち 重傷者数	件数	死者	負傷者	うち 重傷者数	発生件数	死者	負傷者	うち 重傷者数	
子供	幼児	0		1	0	4		5	2	▲ 4		▲ 4	▲ 2	0.0
	小学生	21		23	3	33		33	6	▲ 12		▲ 10	▲ 3	5.5
	中学生	5		9	2	6	1	5		▲ 1	▲ 1	4	2	1.3
	小計	26		33	5	43	1	43	8	▲ 17	▲ 1	▲ 10	▲ 3	6.8
高校生		12		12	1	9		11	1	3		1 ± 0	0	3.1
高齢者	65～69歳	25	1	24	11	27		27	4	▲ 2	1	▲ 3	7	6.5
	70歳以上	122	6	120	54	133	9	126	53	▲ 11	▲ 3	▲ 6	1	31.7
	小計	147	7	144	65	160	9	153	57	▲ 13	▲ 2	▲ 9	8	38.2
その他		200	4	200	38	201	4	205	33	▲ 1	± 0	▲ 5	5	51.9
合計		385	11	389	109	413	14	412	99	▲ 28	▲ 3	▲ 23	10	100.0

注：幼児とは、未就園児及び就園児をいう。