

令和6年4月

# 交通事故発生状況

(令和6年3月末)

長崎県警察本部  
交通部交通企画課



## 凡例（長崎県）

本書における用語の定義及び補足事項は、次のとおりである。

### 1 基本（件数、死者、傷者の計上方法）

- (1) 件数は、関連事故を除き、統計原票の**第1当事者**で計上し、第2当事者以下は計上しない。
- (2) 死傷者数は、**当該事故による全ての死傷者数**を計上

### 2 飲酒運転の事故

- (1) 件数は、**第1当事者の飲酒状況が「飲酒あり」の交通事故**を計上
- (2) 死傷者数は、**当該事故による全ての死傷者数**を計上

#### 【例】

飲酒運転の普乗（第1当事者）が、軽貨（第2当事者）に衝突、軽貨の運転者1人が死亡し、軽貨の同乗者2人が負傷した交通事故の場合、  
件数～1件、死者～1人、傷者～2人

### 3 無免許運転の事故

- (1) 件数は、**第1当事者の運転資格が無免許の交通事故**を計上
- (2) 死傷者数は、**当該事故による全ての死傷者数**を計上

### 4 子供の事故（関連事故）

- (1) 件数は、**第1当事者又は第2当事者が子供（未就園児～中学3年生）の交通事故**を計上  
第1当事者又は第2当事者が子供の場合に1件として計上、ただし、第1当事者及び第2当事者が共に子供の場合は、第1当事者側のみ1件として計上
- (2) 死傷者数は、**子供の死傷者数のみ**を計上

#### 【例】

[子供が第1当事者の場合]

子供が乗用した自転車が大人の歩行者に衝突、大人の歩行者が死傷した場合、  
件数～1件、死(傷)者～0人

[子供が第2当事者の場合]

大人が運転する車両が子供に衝突し、子供が死傷した場合、  
件数～1件、死(傷)者～1人

[第1当事者及び第2当事者が共に子供の場合]

子供が乗用した自転車が子供の歩行者に衝突、子供の歩行者が死傷した場合、  
件数～1件、死(傷)者～1人

[子供が第3当事者以下の場合]

大人が運転する車両に同乗中の子供が1人死傷した場合、  
件数～0件、死(傷)者～1人

### 5 高校生の事故（関連事故）

- (1) 件数は、**第1当事者又は第2当事者が高校生の交通事故**を計上  
第1当事者又は第2当事者が高校生の場合に1件として計上、ただし、第1当事者及び第2当事者が共に高校生の場合は、第1当事者側のみ1件として計上
- (2) 死傷者数は、**高校生の死傷者数のみ**を計上

### 6 若年運転者の事故

- (1) 件数は、**第1当事者の年齢が24歳以下で、かつ、第1当事者の当事者種別が一般原付以上**の交通事故を計上
- (2) 死傷者数は、**当該事故による全ての死傷者数**を計上

7 高齢者（関連事故）

- (1) 件数は、第1当事者又は第2当事者の年齢が65歳以上の交通事故を計上  
第1当事者又は第2当事者の年齢が65歳以上の場合に1件として計上、ただし、第1当事者及び第2当事者の年齢が共に65歳以上の場合は、第1当事者側のみ1件として計上
- (2) 死傷者数は、高齢者の死傷者数のみを計上

8 自転車事故（関連事故）

- (1) 件数は、第1当事者又は第2当事者が自転車の交通事故を計上  
第1当事者又は第2当事者が自転車の場合に1件として計上、ただし、第1当事者及び第2当事者が共に自転車の場合は、第1当事者側のみ1件として計上
- (2) 死傷者数は、自転車の死傷者数のみを計上

9 歩行者等事故（関連事故）

- (1) 件数は、第1当事者又は第2当事者が歩行者等の交通事故を計上  
第1当事者又は第2当事者が歩行者等の場合を計上
- (2) 死傷者数は、歩行者等の死傷者数のみを計上

※ 各数値は令和6年3月末の確定値であるが、新たな事実が判明した場合等には後日修正もあり得る

# 目 次

交通事故の特徴点等	-----	1
交通事故発生状況	-----	6
交通重傷事故	// -----	7
交通死亡事故	// -----	8
警察署別	// -----	9
原因別	// -----	10
道路別	// -----	11
事故類型別	// -----	12
第1当事者別	// -----	13
<b>二輪車関連事故</b>		
警察署別発生状況	-----	14
原因別	// -----	15
車種別	// -----	16
<b>高齢者関連事故</b>		
警察署別発生状況	-----	17
警察署別、状態別	// -----	18
状態別	// -----	19
歩行者事故の原因別	// -----	19
原因別	// -----	20
市町別	// -----	21
<b>子供関連事故</b>		
警察署別発生状況	-----	22
原因別	// -----	23
類型別	// -----	24
学齢別	// -----	25
状態別及び自宅からの距離	-----	25
<b>高校生関連事故</b>		
警察署別発生状況	-----	26
<b>若年運転者</b>		
警察署別発生状況	-----	27
原因別	// -----	28
<b>歩行者等関連</b>		
警察署別発生状況	-----	29
横断中警察署別	// -----	30
<b>自転車関連事故</b>		
警察署別発生状況	-----	31
<b>夜間事故</b>		
警察署別発生状況	-----	32
原因別	// -----	33
道路別	// -----	34
事故類型別	// -----	35
市町別発生状況	-----	36
交通事故を起こした人の居住地別状況	-----	36
交通事故死傷者のシートベルト着用状況	-----	37
都道府県別交通事故死者数の状況	-----	38
事業用バスの交通事故発生状況	-----	39
タクシー	// -----	40
事業用トラック	// -----	41
ダンプカー	// -----	42
携帯電話等使用中の交通事故	-----	43
カーナビ等	// -----	44
<b>飲酒運転事故</b>		
飲酒運転事故発生状況	-----	45
警察署別	// -----	46
市町村別	// -----	47
事故類型別	// -----	48
年代、職業、運転免許経過年数別	// -----	49
曜日、時間、道路別	// -----	50
第1当の飲酒状況	-----	51



# 交通事故の特徴点等(令和6年3月末)

## 1 交通事故発生状況

区分 月別		人身事故					物件事故 件数
		発生件数	死亡事故件数	死者数	負傷者数	うち重傷	
3 月中	令和6年	197	1	1	252	23	1,677
	令和5年	240	5	5	297	27	1,734
	増減数	-43	-4	-4	-45	-4	-57
	率(%)	-17.9	-80.0	-80.0	-15.2	-14.8	-3.3
3 月末	令和6年	589	7	7	733	86	4,766
	令和5年	661	10	10	843	79	5,127
	増減数	-72	-3	-3	-110	+7	-361
	率(%)	-10.9	-30.0	-30.0	-13.0	+8.9	-7.0

注:本統計資料内の増減数は前年同期と比較した値

## 2 本年の月別交通事故発生状況

区分 月別	発生件数				死者数			負傷者数 (内重傷者数)						
	増減数	増減率	1日平均		増減数	増減率		増減数	増減率	1日平均		増減数	増減率	
1月	201	-22	-9.9	6.5	3	+2	+200.0	249	-47	-15.9	8.0	32	+7	+28.0
2月	191	-7	-3.5	6.6	3	-1	-25.0	232	-18	-7.2	8.0	31	+4	+14.8
3月	197	-43	-17.9	6.4	1	-4	-80.0	252	-45	-15.2	8.1	23	-4	-14.8
4月														
5月														
6月														
7月														
8月														
9月														
10月														
11月														
12月														
合計	589	-72	-10.9	6.5	7	-3	-30.0	733	-110	-13.0	8.1	86	+7	+8.9

## 3 交通事故死者数の年別・月別発生状況(過去10年)

	1月	2月	3月	4月	5月	6月	7月	8月	9月	10月	11月	12月	計
26年	4	6	4	8	10	3	1	2	2	3	4	2	49
27年	6	1	3	1	3	4	3	6	4	5	6	3	45
28年	4		7	4	3	4	3	2	4	3	4	3	41
29年	2	2	4	3	5	7	2	2	4	4	9	3	47
30年	4	2	1	3	4	3	4	6	3	2	2	2	36
元年	2	1	7		4	1	1	4		7	4	2	33
2年	4	4	6	2	1	3	3		4	5		2	34
3年	2	4	3	3	1	2	1	1	2	5	2	2	28
4年	1	2	1	4		3	3	3	3	3	3	1	27
5年	1	4	5	5	2	1	1	1	6	4	3	3	36
6年	3	3	1										7
増減数	2	-1	-4										-3

#### 4 交通事故の主な特徴点（令和6年3月中）

##### 1 交通事故発生件数、負傷者数及び重傷者数はいずれも減少

発生件数 197件（増減数 - 43件 増減率 - 17.9%）  
 負傷者数 252人（ " - 45人 " - 15.2%）  
 うち重傷者数 23人（ " - 4人 " - 14.8%）

	1月	2月	3月	4月	5月	6月	7月	8月	9月	10月	11月	12月	3月末
発生件数	201	191	197										589
増減数	-22	-7	-43										-72
負傷者数	249	232	252										733
増減数	-47	-18	-45										-110
うち重傷者数	32	31	23										86
増減数	+7	+4	-4										+7

##### 2 高齢者関連事故が減少

高齢者関連事故 84件（増減数 - 7件 増減率 - 7.7% 構成率 42.6%）  
 車両運転中 76件（ " - 5件 " - 6.2% " 38.6%）  
 歩行中 8件（ " - 2件 " - 20.0% " 4.1%）  
 うち横断歩道中 7件（ " - 2件 " - 22.2% " 3.6%）

	1月	2月	3月	4月	5月	6月	7月	8月	9月	10月	11月	12月	3月末
発生件数	88	93	84										265
増減数	+15	+19	-7										+27
運転中	83	84	76										243
増減数	+16	+17	-5										+28
歩行中	5	9	8										22
増減数	-1	+2	-2										-1
うち横断中	5	6	7										18
増減数	+3	+2	-2										+3

##### 3 一般原付以上運転者（第1当事者）年齢別ではすべての年齢層の事故が減少

若年者 29件（増減数 - 7件 増減率 - 19.4% 構成率 14.9%）  
 25～29歳 16件（ " - 4件 " - 20.0% " 8.2%）  
 30歳代 21件（ " - 4件 " - 16.0% " 10.8%）  
 40歳代 22件（ " - 9件 " - 29.0% " 11.3%）  
 50歳代 30件（ " - 9件 " - 23.1% " 15.5%）  
 60～64歳代 14件（ " - 6件 " - 30.0% " 7.2%）  
 65歳以上 62件（ " - 3件 " - 4.6% " 32.0%）  
 うち75歳以上 24件（ " - 1件 " - 4.0% " 12.4%）

	1月	2月	3月	4月	5月	6月	7月	8月	9月	10月	11月	12月	3月末
発生件数	22	21	29										72
増減数	-10	+6	-7										-11
65歳以上	66	69	62										197
増減数	+10	+20	-3										+27
うち75歳以上	30	29	24										83
増減数	+12	+9	-1										+20

##### 4 歩行者等関連事故が減少

歩行者等関連事故 35件（増減数 - 3件 増減率 - 7.9% 構成率 17.8%）  
 うち道路横断中 21件（ " - 8件 " - 27.6% " 10.7%）

	1月	2月	3月	4月	5月	6月	7月	8月	9月	10月	11月	12月	3月末
発生件数	40	36	35										111
増減数	+7	+4	-3										+8
うち横断中	31	21	21										73
増減数	+11	±0	-8										+3

##### 5 二輪車関連事故が減少

二輪車関連事故 27件（増減数 - 7件 増減率 - 20.6% 構成率 13.7%）  
 うち自動二輪車 16件（ " - 7件 " - 30.4% " 8.1%）  
 うち一般原付 11件（ " ± 0件 " ± 0.0% " 5.6%）

	1月	2月	3月	4月	5月	6月	7月	8月	9月	10月	11月	12月	3月末
発生件数	32	32	27										91
増減数	-8	+5	-7										-10
うち自動二輪	21	18	16										55
増減数	-5	-2	-7										-14
うち原付	11	14	11										36
増減数	-3	+7	+0										+4



5 令和6年3月中の交通事故

区 分		6年	前年同期間比		1日平均
発生状況	発生件数	197件	-43件	-17.9%	6.4件
	死者数	1人	-4人	-80.0%	—
	負傷者数	252人	-45人	-15.2%	8.1人
	うち重傷者数	23人	-4人	-14.8%	0.7人

(1) 交通事故の内容

区 分		6年	前年同期間比		構成率	
地形別	市街地	177件	-29件	-14.1%	89.8%	
	非市街地	20	-14	-41.2	10.2	
昼夜別	昼間	158	-28	-15.1	80.2	
	夜間	39	-15	-27.8	19.8	
原因別	酒酔い					
	最高速度		-1	-100.0		
	追越・通行区分	5	+4	400.0	2.5	
	歩行者保護	21	+2	10.5	10.7	
	信号無視	4	-2	-33.3	2.0	
	一時停止	5	+1	25.0	2.5	
	右左折	1	+1	∞	0.5	
	優先通行	6	-7	-53.8	3.0	
	過労運転					
	安全運転義務	142	-30	-17.4	72.1	
その他	13	-11	-45.8	6.6		
	飲酒運転(内数)	( 3 )	( +2 )	( 200.0 )	( 1.5 )	
類型別	人対車両	35	-3	-7.9	17.8	
	車両相互	159	-30	-15.9	80.7	
	車両単列	3	-10	-76.9	1.5	
道路形状別	直線	57	±0	0.0	28.9	
	カーブ	22	+5	29.4	11.2	
	交差点	59	-45	-43.3	29.9	
	交差点付近	46	-1	-2.1	23.4	
	踏切					
	その他	13	-2	-13.3	6.6	
1当男女別 (一般原付以上)	男性ドライバー	137	-21	-13.3	70.6	
	女性ドライバー	57	-21	-26.9	29.4	
道路別	国道	81	-31	-27.7	41.1	
	県道	41	+7	20.6	20.8	
	市町道	58	-11	-15.9	29.4	
	高速道路					
	自動車専用道路		-2	-100.0		
高齢者	その他	17	-6	-26.1	8.6	
	運転中	76	-5	-6.2	38.6	
	歩行中	8	-2	-20.0	4.1	
	(横断中・内数)	( 7 )	( -2 )	( -22.2 )	( 3.6 )	
	計	84	( -7 )	( -7.7 )	42.6	
子供	6	+1	20.0	3.0		
歩行者等		35	-3	-7.9	17.8	
	(横断中・内数)	( 21 )	( -8 )	( -27.6 )	( 10.7 )	
自転車	11	-1	-8.3	5.6		
二輪関連	自動二輪車	16	-7	-30.4	8.1	
	一般原付自転車	11	±0	0.0	5.6	
	計	27	-7	-20.6	13.7	
第1当の年齢別	若年者	10歳代	7	-2	-22.2	3.6
		20～24歳	22	-5	-18.5	11.3
		計	29	-7	-19.4	14.9
	25～29歳代	30歳代	16	-4	-20.0	8.2
		40歳代	21	-4	-16.0	10.8
		50歳代	22	-9	-29.0	11.3
		60～64歳	30	-9	-23.1	15.5
		65歳以上	14	-6	-30.0	7.2
75歳以上(内数)	62	-3	-4.6	32.0		
	( 24 )	( -1 )	( -4.0 )	( 12.4 )		
曜日別	日曜	20	-10	-33.3	10.2	
	月曜	37	+2	5.7	18.8	
	火曜	30	-7	-18.9	15.2	
	水曜	25	-5	-16.7	12.7	
	木曜	29	+4	16.0	14.7	
	金曜	29	-13	-31.0	14.7	
	土曜	27	-14	-34.1	13.7	

(2) 警察署別発生状況

署別	区分	発生件数		死者数	
		増減数 (%)		増減数 (%)	
長崎		34	6	21.4	
大浦		13	5	62.5	
浦上		14	-5	-26.3	
時津		14	±0	0.0	
西海		2	±0	0.0	
諫早		31	-7	-18.4	-1
雲仙		1	-6	-85.7	
島原		7	-2	-22.2	-1
南島原		3	1	50.0	
大村		21	1	5.0	
川棚		6	1	20.0	
早岐		17	-13	-43.3	-1
佐世保		16	-14	-46.7	-1
相浦		5	3	150.0	
江迎		6	-1	-14.3	
松浦			-2	-100.0	
平戸		3	±0	0.0	
五島					
新上五島			-1	-100.0	
老岐		3	-2	-40.0	1
対馬南		1	-4	-80.0	
対馬北			-1	-100.0	
高速隊			-2	-100.0	
合計		197	-43	-17.9	1
	(内数)				
	重傷事故	22	-5	-18.5	

注： 第1当の年齢別欄は、歩行者等、自転車、列車、電車及び当事者不明を除く。(構成率も同じ)

6 交通事故の主な特徴点（令和6年3月末）

＜令和6年3月末の交通事故発生状況＞					
発生件数	589件	（前年同期比 - 72件	増減率 - 10.9%		
死者数	7人	（ " - 3人	" - 30.0%		
負傷者数	733人	（ " -110人	" - 13.0%		
うち重傷者数	86人	（ " + 7人	" + 8.9%		
＜項目別にみた主な交通事故の特徴点＞					
1 高齢者関連事故のうち車両運転中の事故が増加					
高齢運転者関連事故	265件	（前年同期比 + 27件	増減率 + 11.3%	構成率	45.0%
運転中	243件	（ " + 28件	" + 13.0%	"	41.3%
うち自転車乗車中	3件	（ " + 1件	" + 50.0%	"	0.5%
歩行中	22件	（ " - 1件	" - 4.3%	"	3.7%
うち道路横断中	18件	（ " + 3件	" + 20.0%	"	3.1%
2 一般原付以上運転者（第1当）の年齢別では、65歳以上の高齢者が増加					
若年者（24歳未満）	72件	（前年同期比 - 11件	増減率 - 13.3%	構成率	12.4%
25～29歳	34件	（ " - 11件	" - 24.4%	"	5.9%
30歳代	69件	（ " - 21件	" - 23.3%	"	11.9%
40歳代	78件	（ " - 24件	" - 23.5%	"	13.4%
50歳代	85件	（ " - 18件	" - 17.5%	"	14.6%
60～64歳	46件	（ " - 16件	" - 25.8%	"	7.9%
高齢者（65歳以上）	197件	（ " + 27件	" + 15.9%	"	33.9%
うち75歳以上	83件	（ " + 20件	" + 31.7%	"	14.3%
3 事故類型別では人对車両の事故が増加					
人对車両	111件	（前年同期比 + 8件	増減率 + 7.8%	構成率	18.8%
車両相互	468件	（ " - 68件	" - 12.7%	"	79.5%
車両単独	10件	（ " - 12件	" - 54.5%	"	1.7%
4 歩行者等関連事故が増加					
歩行者等関連事故	111件	（前年同期比 + 8件	増減率 + 7.8%	構成率	18.8%
うち道路横断中	73件	（ " + 3件	" + 4.3%	"	12.4%
5 二輪関連事故のうち一般原付自転車の事故が増加					
自転車関連事故	91件	（前年同期比 - 10件	増減率 - 9.9%	構成率	15.4%
うち自動二輪車	55件	（前年同期比 - 14件	増減率 - 20.3%	構成率	9.3%
うち一般原付	36件	（前年同期比 + 4件	増減率 + 12.5%	構成率	6.1%

※ 死・傷者の年齢別、性別状況（令和6年3月末）

（単位：人）

年齢	区分	死者数			死者数 構成率 (%)	負傷者数									負傷者数 構成率(%)
		男性	女性	計		重傷			軽傷			合計			
					男性	女性	計	男性	女性	計	男性	女性	計		
6歳未満								4	5	9	4	5	9	1.2	
6～12歳					2		2	12	5	17	14	5	19	2.6	
13～15歳					1		1	8	5	13	9	5	14	1.9	
16～19歳					2	1	3	6	7	13	8	8	16	2.2	
20～24歳					3	1	4	37	25	62	40	26	66	9.0	
小計					5	2	7	43	32	75	48	34	82	11.2	
25～29歳					3	1	4	36	23	59	39	24	63	8.6	
30歳代	1		1	14.3	4	2	6	60	47	107	64	49	113	15.4	
40歳代	1		1	14.3	4	3	7	56	73	129	60	76	136	18.6	
50歳代					8	6	14	57	43	100	65	49	114	15.6	
60～64歳	1		1	14.3	5	3	8	19	28	47	24	31	55	7.5	
65歳以上	2	2	4	57.1	16	21	37	41	50	91	57	71	128	17.5	
うち75歳以上	2	1	3	42.9	8	13	21	10	18	28	18	31	49	6.7	
合計		5	2	7	100.0	48	38	86	336	311	647	384	349	733	100.0
構成率(%)		71.4	28.6	100.0	—	55.8	44.2	100.0	51.9	48.1	100.0	52.4	47.6	100.0	—

注：1 75歳以上は65歳以上の内数

2 構成率は、各年齢層欄ごとに小数点以下第2位を四捨五入したものであり、小計及び合計の構成率は、年齢層別の構成率の和と一致しない場合がある。

7 交通死亡事故の特徴点等

3 月 中	3月中の交通死亡事故は、1件1名（前年同月比－4件－4名）である。 主な特徴点は、 ・車両単独事故で同乗者が死亡した事故 ・高齢者が亡くなった事故 である。
-------------	--

3 月 末	<b>&lt;令和6年3月末の交通事故発生状況&gt;</b>	
	令和6年3月末の交通死亡事故は7件7人（前年同期比－3件－3人）	
	<b>&lt;主な特徴点&gt;</b>	
	<b>1 第1当事者の年齢別では、7人中4人は65歳以上の高齢者である。</b>	
	50歳代	1人（前年同期比 ±0人）
	60歳～64歳代	2人（ " +2人）
	65歳以上	4人（ " ±0人）
	うち75歳以上	2人（ " ±0人）
	<b>2 死者の7人中3人は歩行者である。</b>	
	歩行者	3人（前年同期比 -1人）
	うち横断中	2人（ " -2人）
	<b>3 死者の7人中4人は高齢者である。</b>	
	高齢者	4人（前年同期比 -4人）
	うち車両運転中	1人（ " -1人）
	うち車両同乗中	2人（ " ±0人）
	うち歩行中等	1人（ " -3人）
	<b>4 原因別では、7人中4人は安全運転義務違反である。</b>	
	安全運転義務違反	4人（前年同期比 ±0人）
	うち前方不注意	3人（ " +1人）
	安全不確認	1人（ " ±0人）
	歩行者妨害等	2人（ " ±0人）

(1) 死者の状態別・年齢層別状況（令和6年3月末）

※ 75歳以上は65歳以上の内数

区分		年齢											計
		15歳以下	16～19歳	20～24歳	25～29歳	30歳代	40歳代	50歳代	60～64歳	65歳以上	75歳以上		
乗車中	二輪車(同乗者含む)												
	構成率(%)												
	自動車(同乗者含む)								1	3	3	4	
	構成率(%)								25.0	75.0	75.0	100.0	
小計									1	3	3	4	
構成率(%)									25.0	75.0	75.0	100.0	
自転車乗用中													
構成率(%)													
歩行者	歩行中等					1	1			1		3	
	構成率(%)					33.3	33.3			33.3		100.0	
	横断中(内数)						1			1		2	
構成率(%)							50.0			50.0		100.0	
合計						1	1		1	4	3	7	
構成率(%)						14.3	14.3		14.3	57.1	42.9	100.0	

(2) 九州各県の死者数（令和6年3月末）

	福岡	佐賀	長崎	熊本	大分	宮崎	鹿児島	沖縄	九管内	全国
死者数	23	7	6	14	7	4	10	12	83	582
前年同期比	-4	5	-4	4	2	-4	-1	-1	-3	-31

注： 死者数及び前年同期比は、各都道府県警察の警察庁報告日基準データのため、実際の発生と異なる場合があります。

# 交通事故発生状況

## 8 令和6年3月末の交通事故

区 分		令和6年	令和5年	前年同 期 比		1日平均
発生状況	発生件数	589件	661件	-72件	-10.9%	6.5件
	死者数	7人	10人	-3人	-30.0%	—
	負傷者数	733人	843人	-110人	-13.0%	8.1人
	うち重傷者数	86人	79人	7人	8.9%	0.9人

### (1) 交通事故の内容

区 分		令和6年	令和5年	前年同 期 比		構成率	
地形別	市 街 地	518件	587件	-69件	-11.8%	87.9%	
	非 市 街 地	71	74	-3	-4.1	12.1	
昼夜別	昼 間	418	440	-22	-5.0	71.0	
	夜 間	171	221	-50	-22.6	29.0	
原 因 別	酒 酔 い	2		+2	∞	0.3	
	最 高 速 度		1	-1	-100.0		
	追越・通行区分	14	15	-1	-6.7	2.4	
	歩行者保護	63	49	+14	+28.6	10.7	
	信号無視	14	17	-3	-17.6	2.4	
	一時停止	13	9	+4	+44.4	2.2	
	右 左 折	3	7	-4	-57.1	0.5	
	優先通行	26	30	-4	-13.3	4.4	
	過 労 運 転		4	-4	-100.0		
	安全運転義務	408	489	-81	-16.6	69.3	
	その他	46	40	+6	+15.0	7.8	
	飲酒運転(内数)	( 9 )	( 8 )	( +1 )	( +12.5 )	( 1.5 )	
類 型 別	人 対 車 両	111	103	+8	+7.8	18.8	
	車 両 相 互	468	536	-68	-12.7	79.5	
	車 両 単 独	10	22	-12	-54.5	1.7	
	列 車						
道 路 形 状 別	直 線	167	194	-27	-13.9	28.4	
	カ ー ブ	44	43	+1	+2.3	7.5	
	交 差 点	220	236	-16	-6.8	37.4	
	交 差 点 付 近	129	142	-13	-9.2	21.9	
	踏 切						
	そ の 他	29	46	-17	-37.0	4.9	
1当男女別 (一般原付以上)	男性ドライバー	397	448	-51	-11.4	67.4	
	女性ドライバー	184	207	-23	-11.1	31.2	
道 路 別	国 道	235	291	-56	-19.2	39.9	
	県 道	117	107	+10	+9.3	19.9	
	市 町 道	188	195	-7	-3.6	31.9	
	高 速 道 路	3	1	+2	+200.0	0.5	
	自動車専用道路	2	7	-5	-71.4	0.3	
	その他	44	60	-16	-26.7	7.5	
高 齢 者	運 転 中	243	215	+28	+13.0	41.3	
	歩 行 中	22	23	-1	-4.3	3.7	
	(横断中・内数)	( 18 )	( 15 )	( +3 )	( +20.0 )	( 3.1 )	
	計	265	238	+27	+11.3	45.0	
子 供		9	10	-1	-10.0	1.5	
歩 行 者 等		111	103	+8	+7.8	18.8	
	(横断中・内数)	( 73 )	( 70 )	( +3 )	( +4.3 )	( 12.4 )	
自 転 車 関 連	自 転 車	25	25	±0	0.0	4.2	
	自動二輪車	55	69	-14	-20.3	9.3	
	一般原付自転車	36	32	+4	+12.5	6.1	
	計	91	101	-10	-9.9	15.4	
第1当の年齢別 (一般原付以上)	若 年 者	10 歳 代	12	21	-9	-42.9	2.0
		20～24 歳	60	62	-2	-3.2	10.2
		計	72	83	-11	-13.3	12.2
	25 ～ 29 歳 代	34	45	-11	-24.4	5.8	
	30 歳 代	69	90	-21	-23.3	11.7	
	40 歳 代	78	102	-24	-23.5	13.2	
	50 歳 代	85	103	-18	-17.5	14.4	
	60 ～ 64 歳	46	62	-16	-25.8	7.8	
65 歳 以上	197	170	+27	+15.9	33.4		
	75歳以上(内数)	( 83 )	( 63 )	( +20 )	( +31.7 )	( 14.1 )	
曜 日 別	日 曜	55	68	-13	-19.1	9.3	
	月 曜	98	83	+15	+18.1	16.6	
	火 曜	95	128	-33	-25.8	16.1	
	水 曜	74	96	-22	-22.9	12.6	
	木 曜	86	87	-1	-1.1	14.6	
	金 曜	93	110	-17	-15.5	15.8	
	土 曜	88	89	-1	-1.1	14.9	

注： 第1当の年齢別欄は、歩行者等、自転車、列車、電車及び当事者不明を除く。(構成率も同じ)

# 交通重傷事故発生状況

## 9 令和6年3月末の交通事故

区分		令和6年	令和5年	前年同 期 比		1日平均
発生状況	発生件数	589件	661件	-72件	-10.9%	6.5件
	死者数	7人	10人	-3人	-30.0%	—
	負傷者数	733人	843人	-110人	-13.0%	8.1人
	うち重傷者数	86人	79人	+7人	+8.9%	0.9人

### (1) 重傷事故の内容 (重傷者数)

区分		令和6年	令和5年	前年同 期 比		構成率	
地形別	市街地	74人	65人	+9人	+13.8%	86.0%	
	非市街地	12	14	-2	-14.3	14.0	
昼夜別	昼間	55	50	+5	+10.0	64.0	
	夜間	31	29	+2	+6.9	36.0	
原因別	酒酔い	1		+1	∞	1.2	
	最高速度						
	追越・通行区分	3	7	-4	-57.1	3.5	
	歩行者保護	17	13	+4	+30.8	19.8	
	信号無視		3	-3	-100.0		
	一時停止	1	2	-1	-50.0	1.2	
	右左折	1		+1	∞	1.2	
	優先通行	4	5	-1	-20.0	4.7	
	過労運転		4	-4	-100.0		
	安全運転義務	47	40	+7	+17.5	54.7	
その他	12	5	+7	+140.0	14.0		
	飲酒運転(内数)	( 2 )	( 2 )	( ±0 )	( 0.0 )	( 2.3 )	
類型別	人対車両	29	25	+4	+16.0	33.7	
	車両相互	53	47	+6	+12.8	61.6	
	車両単独	4	7	-3	-42.9	4.7	
	列車						
道路形状別	直線	22	16	+6	+37.5	25.6	
	カーブ	6	13	-7	-53.8	7.0	
	交差点	42	38	+4	+10.5	48.8	
	交差点付近	12	10	+2	+20.0	14.0	
	その他	4	2	+2	+100.0	4.7	
1当男女別 (一般原付以上)	男性ドライバー	60	51	+9	+17.6	69.8	
	女性ドライバー	25	25	±0	0.0	29.1	
道路別	国道	30	31	-1	-3.2	34.9	
	県道	21	20	+1	+5.0	24.4	
	市町道	28	22	+6	+27.3	32.6	
	高速道路	1		+1	∞	1.2	
	自動車専用道路		1	-1	-100.0		
高齢者	その他	6	5	+1	+20.0	7.0	
	運転中	8	8	±0	0.0	9.3	
	同乗中	10	14	-4	-28.6	11.6	
	歩行中	19	20	-1	-5.0	22.1	
	(横断中・内数)	( 14 )	( 14 )	( ±0 )	( 0.0 )	( 16.3 )	
	計	37	42	-5	-11.9	43.0	
子供		3	1	+2	+200.0	3.5	
歩行者等		29	25	+4	+16.0	33.7	
	(横断中・内数)	( 22 )	( 17 )	( +5 )	( +29.4 )	( 25.6 )	
自転車		3	2	+1	+50.0	3.5	
二輪関連	自動二輪車	15	13	+2	+15.4	17.4	
	一般原付自転車	11	7	+4	+57.1	12.8	
	計	26	20	+6	+30.0	30.2	
第1当の年代別	若年者	10歳代	1	3	-2	-66.7	1.2
		20～24歳	8	4	+4	+100.0	9.3
		計	9	7	+2	+28.6	10.5
	25～29歳代	25～29歳代	5	2	+3	+150.0	5.8
		30歳代	13	10	+3	+30.0	15.1
		40歳代	8	15	-7	-46.7	9.3
		50歳代	10	9	+1	+11.1	11.6
		60～64歳	13	8	+5	+62.5	15.1
65歳以上	27	25	+2	+8.0	31.4		
	75歳以上(内数)	( 13 )	( 11 )	( +2 )	( +18.2 )	( 15.1 )	
曜日別	日曜	9	8	+1	+12.5	10.5	
	月曜	18	10	+8	+80.0	20.9	
	火曜	11	10	+1	+10.0	12.8	
	水曜	11	6	+5	+83.3	12.8	
	木曜	12	18	-6	-33.3	14.0	
	金曜	16	9	+7	+77.8	18.6	
	土曜	9	18	-9	-50.0	10.5	

注： 第1当の年齢別欄は、歩行者等、自転車、列車、電車及び当事者不明を除く。(構成率も同じ)

# 交通死亡事故発生状況

## 10 令和6年3月末の交通事故

区 分		令和6年	令和5年	前年同 期 比		1日平均
発生状況	発生件数	589件	661件	-72件	-10.9%	6.5件
	死者数	7人	10人	-3人	-30.0%	—
	負傷者数	733人	843人	-110人	-13.0%	8.1人
	死亡事故件数	7件	10件	-3件	-30.0%	—

### (1) 死亡事故の内容 (死者数)

区 分		令和6年	令和5年	前年同 期 比		構成率	
地形別	市 街 地	5人	8人	-3人	-37.5%	71.4%	
	非市街地	2	2	±0	0.0	0.3	
昼夜別	昼 間	3	4	-1	-25.0	42.9	
	夜 間	4	6	-2	-33.3		
原 因 別	酒 酔 い						
	最 高 速 度		1	-1	-100.0		
	追越・通行区分		1	-1	-100.0		
	歩行者保護義務	2	2	±0	0.0	66.7	
	信 号 無 視						
	一 時 停 止						
	過 労 運 転		1	-1	-100.0		
	安全運転義務	4	4	±0	0.0		
そ の 他	1	1	±0	0.0	50.0		
	飲酒運転(内数)	( )	( 1 )	( -1 )	( -100.0 )	( )	
類 型 別	人 対 車 両	3	4	-1	-25.0		
	車 両 相 互	1	3	-2	-66.7		
	車 両 単 独	3	3	±0	0.0	75.0	
	列 車						
道 路 形 状 別	直 線	1	5	-4	-80.0		
	カ ー プ	1	2	-1	-50.0	33.3	
	交 差 点	1	2	-1	-50.0	100.0	
	交 差 点 付 近	3	1	+2	+200.0	100.0	
	そ の 他	1		+1	∞	100.0	
曜 日 別	月 曜 ～ 金 曜	5	6	-1	-16.7	500.0	
	土 曜 ～ 日 曜	2	4	-2	-50.0	200.0	
1当男女別 (一般原付以上)	男性ドライバー	6	8	-2	-25.0	200.0	
	女性ドライバー	1	1	±0	0.0		
道 路 別	国 道	4	6	-2	-33.3	400.0	
	県 道	1	1	±0	0.0	20.0	
	市 町 道	1	2	-1	-50.0	50.0	
	高 速 道 路 等						
	そ の 他	1	1	±0	0.0	100.0	
高 齢 者	運 転 中	1	1	±0	0.0	25.0	
	同 乗 中	2	2	±0	0.0	200.0	
	自 転 車		1	-1	-100.0		
	歩 行 中	1	4	-3	-75.0		
	(横断中・内数)	( 1 )	( 4 )	( -3 )	( -75.0 )	( 100.0 )	
	計	4	8	-4	-50.0	400.0	
子 供							
歩 行 者 等		3	4	-1	-25.0		
(横断中・内数)		( 2 )	( 4 )	( -2 )	( -50.0 )	( 200.0 )	
自 転 車			1	-1	-100.0		
二 輪 関 連	自動二輪車						
	一般原付自転車						
計							
第 1 当 年 代 別	若 年 者	10 歳 代					
		20～24 歳		2	-2	-100.0	
		計		2	-2	-100.0	
	25～29 歳	30 歳 代		1	-1	-100.0	
		40 歳 代		1	-1	-100.0	
		50 歳 代	1	1	±0	0.0	
		60～64 歳	2		+2	∞	
		65 歳 以上	4	4	±0	0.0	
	75歳以上(内数)	( 2 )	( 2 )	( ±0 )	( 0.0 )	( )	
シートの状況 (装備なしを除く)	着 用	4	4	±0	0.0	100.0	
	非 着 用						
	着 用 不 明		1	-1	-100.0		
	計	4	5	-1	-20.0	100.0	
(生存可能者数)							

注：1 「高速道路等」には、長崎バイパス等の自動車専用道路を含む。

2 第1当の年代別欄は、歩行者等、自転車、列車、電車及び当事者不明を除く。(構成率も同じ)

警察署別発生状況

(令和6年3月末)

所属別	区分	発生件数			死者数			負傷者数			うち重傷者数			
		増減数 (%)	構成率 (%)		増減数 (%)			増減数 (%)			増減数 (%)			
長崎		101	+4	4.1	17.1	2	+2	∞	130	+14	12.1	14	±0	0.0
大浦		29	+5	20.8	4.9		-1	-100.0	36	+5	16.1	7	±0	0.0
浦上		57	-11	-16.2	9.7	2	+2	∞	70	-8	-10.3	7	+4	133.3
時津		57	+12	26.7	9.7	1	+1	∞	65	+12	22.6	9	+7	350.0
西海		8	+2	33.3	1.4				12	+4	50.0	3	+2	200.0
諫早		79	-45	-36.3	13.4	1	±0	0.0	103	-72	-41.1	3	-1	-25.0
雲仙		14	-5	-26.3	2.4		-1	-100.0	15	-24	-61.5	1	-3	-75.0
島原		19	+7	58.3	3.2		-1	-100.0	25	+12	92.3		-1	-100.0
南島原		8	-2	-20.0	1.4				10	±0	0.0		-3	-100.0
大村		53	-9	-14.5	9.0				62	-18	-22.5	6	-4	-40.0
川棚		18	+4	28.6	3.1				22	+2	10.0	4	+1	33.3
早岐		40	-15	-27.3	6.8		-1	-100.0	57	-8	-12.3	4	-4	-50.0
佐世保		53	-9	-14.5	9.0		-1	-100.0	63	-11	-14.9	11	+3	37.5
相浦		11	+2	22.2	1.9		-1	-100.0	12	+2	20.0	3	+1	50.0
江迎		13	-3	-18.8	2.2				13	-7	-35.0	2	±0	0.0
松浦		3	-3	-50.0	0.5		-1	-100.0	6	-2	-25.0	3	+3	∞
平戸		7	±0	0.0	1.2		-1	-100.0	8	-2	-20.0	2	+1	100.0
五島		5	+3	150.0	0.8				5	+1	25.0	2	+2	∞
新上五島		2	+1	100.0	0.3				2	+1	100.0	1	±0	0.0
壱岐		4	-2	-33.3	0.7	1	±0	0.0	4	-2	-33.3		-3	-100.0
対馬南		3	-5	-62.5	0.5				6	-2	-25.0	3	+2	200.0
対馬北			-1	-100.0						-1	-100.0			
高速隊		5	-2	-28.6	0.8				7	-6	-46.2	1	±0	0.0
合計		589	-72	-10.9	100.0	7	-3	-30.0	733	-110	-13.0	86	+7	8.9

(内数)

重傷事故	81	+8	11.0	-	-	重傷者数	86	+7	8.9
------	----	----	------	---	---	------	----	----	-----

※ 過去10年間の交通事故年別推移 (各年12月末)

	26年	27年	28年	29年	30年	元年	2年	3年	4年	5年
発生件数	6,465	6,121	5,652	5,291	4,641	3,959	2,987	2,805	2,610	2,639
死者数	49	45	41	47	36	33	34	28	27	36
負傷者数	8,335	7,802	7,416	6,734	6,036	5,102	3,731	3,505	3,316	3,317
うち重傷者数	619	513	515	529	370	363	314	315	297	279

原因別発生状況

(令和6年3月末)

原因別	区分	発生件数				死者数			負傷者数			うち重傷者数		
		増減数 (%)	構成率 (%)	増減数 (%)	増減数 (%)	増減数 (%)	増減数 (%)	増減数 (%)	増減数 (%)					
酒酔い		2	+2	∞	0.3				3	+3	∞	1	+1	∞
最高速度			-1	-100.0			-1	-100.0						
追越し			-1	-100.0						-1	-100.0			
歩行者保護		63	+14	28.6	10.7	2	±0	0.0	65	+18	38.3	17	+4	30.8
信号無視		14	-3	-17.6	2.4				21	-6	-22.2		-3	-100.0
一時停止		13	+4	44.4	2.2				18	+6	50.0	1	-1	-50.0
通行区分		14	±0	0.0	2.4		-1	-100.0	19	-9	-32.1	3	-4	-57.1
横断転回		1	±0	0.0	0.2				2	+1	100.0			
右左折		3	-4	-57.1	0.5				4	-3	-42.9	1	+1	∞
優先通行		26	-4	-13.3	4.4				31	-12	-27.9	4	-1	-20.0
交差点安全		37	+7	23.3	6.3				48	+11	29.7	7	+5	250.0
過労			-4	-100.0			-1	-100.0		-8	-100.0		-4	-100.0
安全運転	ハンドル、ブレーキ操作	27	-12	-30.8	4.6				36	-23	-39.0	4	+3	300.0
	前方不注意	118	+4	3.5	20.0	3	+1	50.0	150	+10	7.1	17	+6	54.5
	安全不確認	160	-22	-12.1	27.2	1	±0	0.0	195	-30	-13.3	21	+4	23.5
	安全速度	8	-27	-77.1	1.4				12	-33	-73.3	3	-1	-25.0
	その他	95	-24	-20.2	16.1		-1	-100.0	119	-35	-22.7	2	-5	-71.4
	小計	408	-81	-16.6	69.3	4	±0	0.0	512	-111	-17.8	47	+7	17.5
その他の違反		8	±0	0.0	1.4	1	±0	0.0	10	+2	25.0	5	+3	150.0
無免許(内数)		5	+5	∞	0.8				7	+7	∞			
(車両の計)		589	-71	-10.8	100.0	7	-3	-30.0	733	-109	-12.9	86	+8	10.3
歩行者等	直前等横断													
	路上遊戯													
	とび出し													
	その他違反		-1	-100.0						-1	-100.0		-1	-100.0
	小計		-1	-100.0						-1	-100.0		-1	-100.0
合計		589	-72	-10.9	100.0	7	-3	-30.0	733	-110	-13.0	86	+7	8.9

飲酒運転	9	+1	12.5
構成率(%)	1.5		—

	-1	-100.0	10	-5	-33.3	2	±0	0.0
		—	1.4		—	2.3		—

注：1 飲酒運転は内数

2 飲酒運転構成率は全事故に対する構成率

3 構成率は、各原因別欄ごとに小数点以下第2位を四捨五入したものであり、小計及び合計の構成率は、原因別の構成率の和と一致しない場合がある。



道路別発生状況

(令和6年3月末)

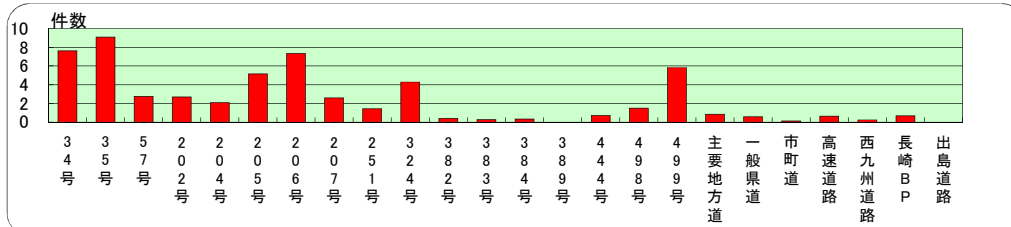
区分 道路別	発生件数				死者数			負傷者数			うち重傷者数			
		増減数 (%)	構成率 (%)			増減数 (%)			増減数 (%)		増減数 (%)			
国	34号	44	-13	-22.8	7.5		-1	-100.0	53	-27	-33.8	3	-1	-25.0
	35号	16	-21	-56.8	2.7		-1	-100.0	30	-13	-30.2	2	±0	0.0
	57号	17	-7	-29.2	2.9				22	-13	-37.1		-2	-100.0
	202号	30	+7	30.4	5.1		-1	-100.0	40	+11	37.9	6	+3	100.0
	204号	14	-1	-6.7	2.4		-1	-100.0	15	-2	-11.8	1	±0	0.0
	205号	12	+1	9.1	2.0				19	+3	18.8	4	+1	33.3
	206号	37	-6	-14.0	6.3	2	+2	∞	40	-9	-18.4	5	±0	0.0
	207号	15	-9	-37.5	2.5	1	+1	∞	21	-11	-34.4			
	251号	18	-8	-30.8	3.1		-1	-100.0	24	-13	-35.1	1	-3	-75.0
	324号	4	+1	33.3	0.7				4	+1	33.3		-1	-100.0
	382号	4	-2	-33.3	0.7	1	+1	∞	4	-2	-33.3	1	+1	∞
	383号	1	±0	0.0	0.2				1	-1	-50.0			
	384号	3	+3	∞	0.5				3	+3	∞	2	+2	∞
	389号													
	444号	1	-2	-66.7	0.2				1	-6	-85.7			
	498号	2	+1	100.0	0.3				2	+1	100.0			
	499号	17	±0	0.0	2.9		-1	-100.0	24	+3	14.3	5	-1	-16.7
	(計)	235	-56	-19.2	39.9	4	-2	-33.3	303	-75	-19.8	30	-1	-3.2
主要地方道	69	+13	23.2	11.7	1	+1	∞	83	+13	18.6	8	-1	-11.1	
一般県道	48	-3	-5.9	8.1		-1	-100.0	67	+6	9.8	13	+2	18.2	
市町道	188	-7	-3.6	31.9	1	-1	-50.0	225	-10	-4.3	28	+6	27.3	
高速道路	3	+2	200.0	0.5				5	+4	400.0	1	+1	∞	
自動車専用道路	西九州自動車道	1	-2	-66.7	0.2				1	-3	-75.0			
	長崎バイパス	1	±0	0.0	0.2				1	±0	0.0			
	ながさき出島道路		-1	-100.0					-5	-100.0		-1	-100.0	
	諫早外環状線		-1	-100.0					-2	-100.0				
	川平有料道路													
	島原深江道路													
	西海パールライン													
	島原中央道路													
	長崎南環状線		-1	-100.0					-1	-100.0				
	指方バイパス													
	小迎バイパス													
	愛野森山バイパス													
	島原道路													
	伊万里松浦道路													
奥ノ平時津線														
(計)	2	-5	-71.4	0.3				2	-11	-84.6		-1	-100.0	
その他の道路	44	-16	-26.7	7.5	1	±0	0.0	48	-37	-43.5	6	+1	20.0	
合計	589	-72	-10.9	100.0	7	-3	-30.0	733	-110	-13.0	86	+7	8.9	

注：1 国道及び主要地方道は、自専道区間の発生を除く。

2 構成率は、各道路別欄ごとに小数点以下第2位を四捨五入したものであり、計及び合計構成率は、道路別の構成率の和と一致しない場合がある。

主要路線道路10km当たりの発生件数

(令和6年3月末)



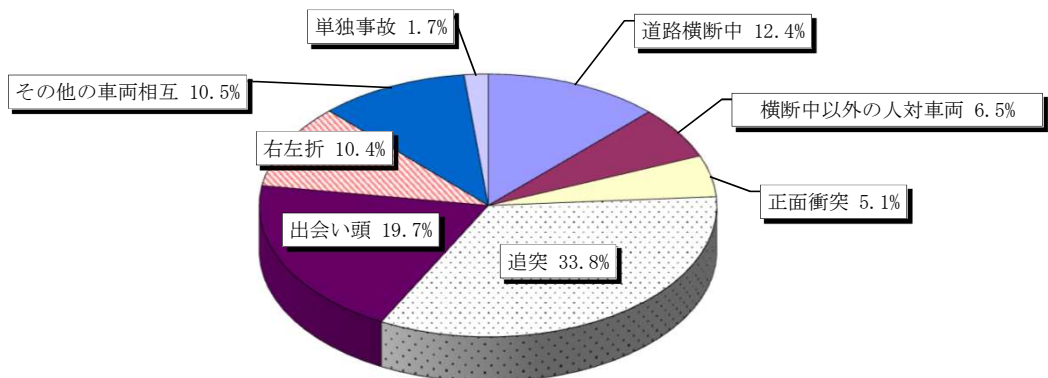
事故類型別発生状況

(令和6年3月末)

区分 類型別	発生件数				死者数			負傷者数			うち重傷者数			
		増減数 (%)	構成率 (%)			増減数 (%)		増減数 (%)		増減数 (%)		増減数 (%)		
人 横 断 対 中	対背面通行	18	+8	80.0	3.1				18	+7	63.6	5	+4	400.0
	横断歩道	50	+2	4.2	8.5	2	±0	0.0	51	+5	10.9	17	+5	41.7
	同付近	3	-2	-40.0	0.5				3	-2	-40.0		-2	-100.0
	(橋)付近													
	その他	20	+3	17.6	3.4		-2	-100.0	20	+5	33.3	5	+2	66.7
	(小計)	73	+3	4.3	12.4	2	-2	-50.0	74	+8	12.1	22	+5	29.4
車 両 対 面	路上 遊戯中		-1	-100.0						-1	-100.0			
	路上 作業中	1	+1	∞	0.2				1	+1	∞			
	路上 停止中	2	-4	-66.7	0.3				2	-4	-66.7		-2	-100.0
	その他	17	+1	6.3	2.9	1	+1	∞	17	+1	6.3	2	-3	-60.0
	(計)	111	+8	7.8	18.8	3	-1	-25.0	112	+12	12.0	29	+4	16.0
車 両 相 互	正面衝突	30	+7	30.4	5.1	1	-1	-50.0	42	-3	-6.7	11	±0	0.0
	追 進 行 中	21	+2	10.5	3.6				22	+1	4.8	1	+1	∞
	停 止 中	178	-37	-17.2	30.2				237	-60	-20.2	3	-4	-57.1
	突 小 計	199	-35	-15.0	33.8				259	-59	-18.6	4	-3	-42.9
	出 会 い 頭	116	-5	-4.1	19.7		-1	-100.0	148	-15	-9.2	20	+8	66.7
	追 越 追 抜 時	5	-18	-78.3	0.8				6	-22	-78.6	1	±0	0.0
	す れ 違 い 時	10	+4	66.7	1.7				16	+9	128.6			
	左 折 時	19	+2	11.8	3.2				23	+6	35.3	4	+2	100.0
	右 折 時	42	-10	-19.2	7.1				57	-11	-16.2	9	-4	-30.8
	そ の 他	47	-13	-21.7	8.0				63	-13	-17.1	4	+3	300.0
(計)	468	-68	-12.7	79.5	1	-2	-66.7	614	-108	-15.0	53	+6	12.8	
車 両 単 独	工作物 衝突	6	-4	-40.0	1.0	1	-2	-66.7	5	-4	-44.4	2	-3	-60.0
	路外逸脱	1	+1	∞	0.2	1	+1	∞						
	駐車車両衝突		-3	-100.0						-3	-100.0			
	その他	3	-6	-66.7	0.5	1	+1	∞	2	-7	-77.8	2	±0	0.0
(計)	10	-12	-54.5	1.7	3	±0	0.0	7	-14	-66.7	4	-3	-42.9	
列 車														
合 計	589	-72	-10.9	100.0	7	-3	-30.0	733	-110	-13.0	86	+7	8.9	

注：構成率は、各類型別欄ごとに小数点以下第2位を四捨五入したものであり、計、小計及び合計構成率は、類型別の構成率の和と一致しない場合がある。

事故類型別（発生件数）構成率



第 1 当事者別発生状況

(令和 6 年 3 月末)

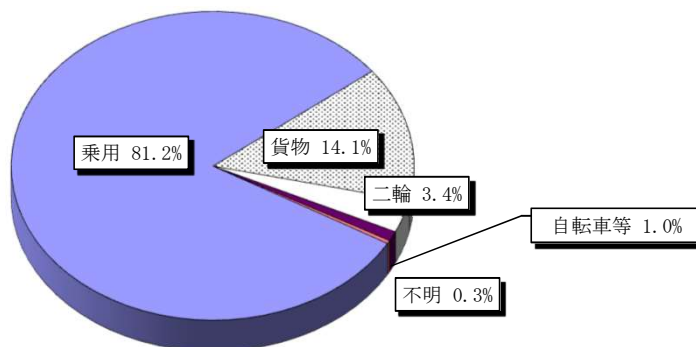
当事者別	区分	発生件数			1万台 当り件数	車 両 台 数	死 者 数			負 傷 者 数			う ち 重 傷 者 数				
			増減数 (%)					増減数 (%)		増減数 (%)		増減数 (%)		増減数 (%)			
乗 用	大 型	5	-7	-58.3	25.4	1,967				5	-11	-68.8	2	+1	100.0		
	中 型		-1	-100.0			}	}					-1	-100.0			
	準 中 型																
	普 通	232	-25	-9.7	6.9	336,112	2	-1	-33.3	280	-54	-16.2	34	+15	78.9		
	軽	241	-16	-6.2	6.5	369,994	4	-1	-20.0	315	-1	-0.3	36	+2	5.9		
	( 計 )	478	-49	-9.3	6.7	710,048	6	-2	-25.0	600	-67	-10.0	72	+18	33.3		
貨 物	大 型	5	-4	-44.4	5.5	48,810				6	-5	-45.5	1	+1	∞		
	中 型	5	+1	25.0							6	±0	0.0				
	準 中 型	2	-6	-75.0							2	-6	-75.0				
	普 通	17	+2	13.3							22	+1	4.8	3	+1	50.0	
	軽	54	-23	-29.9	3.9	137,806	1	±0	0.0	66	-41	-38.3	5	-13	-72.2		
	( 計 )	83	-30	-26.5	4.4	186,616	1	±0	0.0	102	-51	-33.3	9	-11	-55.0		
二 輪	小型二輪					18,613											
	軽二輪		-1	-100.0		20,504					-1	-100.0					
	原付二種	7	+3	75.0	2.3	30,561				7	+3	75.0		-1	-100.0		
	一般原付自 転車	13	+5	62.5	2.1	62,005				15	+6	66.7	4	+3	300.0		
	( 計 )	20	+7	53.8	1.5	131,683				22	+8	57.1	4	+2	100.0		
特殊・農耕		-2	-100.0			28,503					-2	-100.0					
特定小型 原付自転車				-	-												
自転車等	6	+1	20.0	-	-			-1	-100.0	7	+1	16.7	1	-1	-50.0		
不 明	2	+2	∞	-	-					2	+2	∞					
歩行者等		-1	-100.0	-	-						-1	-100.0		-1	-100.0		
合 計		589	-72	-10.9	5.6	1,056,850	7	-3	-30.0	733	-110	-13.0	86	+7	8.9		

注：1 車両台数 ～ 軽二輪以上は4年12月末現在(運輸支局資料)、原付等は5年4月1日現在(県税務課資料)

2 構成率は、各当事者別欄ごとに小数点以下第2位を四捨五入したものであり、下表の当事者別

の構成率の和は100%とならない場合がある。

第 1 当事者別発生状況 (発生件数) 構成率



二輪車関連事故の警察署別発生状況

(令和6年3月末)

区分 所属別	発生件数					死者数			負傷者数			うち重傷者数		
	増減数 (%)		各所属の全事故に占める率 (%)	構成率 (%)	増減数 (%)				増減数 (%)		増減数 (%)			
長崎	26	-3			-10.3	25.7	28.6				28	-1	-3.4	5
大浦	7	±0	0.0	24.1	7.7				7	-1	-12.5	4	+2	100.0
浦上	18	-4	-18.2	31.6	19.8				19	-3	-13.6	6	+4	200.0
時津	8	+4	100.0	14.0	8.8				8	+4	100.0	4	+3	300.0
西海	1	-1	-50.0	12.5	1.1				1	-1	-50.0		-1	-100.0
諫早	4	-5	-55.6	5.1	4.4				4	-5	-55.6		-2	-100.0
雲仙														
島原		-1	-100.0							-1	-100.0			
南島原		-2	-100.0							-2	-100.0		-1	-100.0
大村	8	+6	300.0	15.1	8.8				8	+6	300.0	3	+2	200.0
川棚														
早岐	5	-2	-28.6	12.5	5.5				6	-1	-14.3	1	±0	0.0
佐世保	10	-3	-23.1	18.9	11.0				10	-3	-23.1	2	-1	-33.3
相浦	1	-1	-50.0	9.1	1.1				1	-1	-50.0		-1	-100.0
江迎	2	+2	∞	15.4	2.2				2	+2	∞	1	+1	∞
松浦														
平戸	1	±0	0.0	14.3	1.1				1	±0	0.0			
五島														
新上五島														
壱岐														
対馬南														
対馬北														
高速隊														
合計	91	-10	-9.9	15.4	100.0				95	-7	-6.9	26	+6	30.0

注：1 件数は二輪車関連事故の件数、死・負傷者数（重傷者数）は二輪車事故による全死・負傷者（重傷者）  
（以下二輪車の項同じ）

※ 過去10年間の二輪車関連事故年別推移（各年12月末）

	26年	27年	28年	29年	30年	元年	2年	3年	4年	5年
発生件数	1,128	1,036	964	894	700	599	492	443	401	404
死者数	10	9	7	7	7	7	3	7	6	6
負傷者数	1,200	1,094	1,020	935	738	618	520	460	420	416
うち重傷者数	210	189	188	179	102	113	81	107	79	73

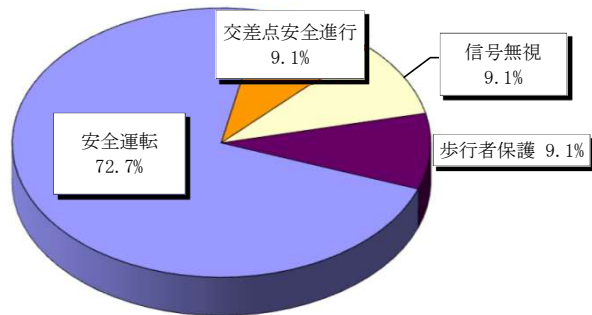
二輪車関連事故の原因別発生状況

(令和6年3月末)

原因別	区分	発生件数			死者数			負傷者数			うち重傷者数		
		増減数	(%)	構成率(%)	増減数	(%)	増減数	(%)	増減数	(%)	増減数	(%)	
	酒 酔 い												
	最 高 速 度												
	追 越 し												
	歩行者保護	2	+1	100.0	2.2			2	+1	100.0	1	+1	∞
	信号無視	2	+1	100.0	2.2			3	+2	200.0			
	一時停止												
	通行区分		-1	-100.0					-1	-100.0			
	横断転回												
	右 折												
	左 折												
	交差点安全	2	-1	-33.3	2.2			3	±0	0.0	1	+1	∞
	徐 行												
	過 労												
安 全 運 転	ハンドル、ブレーキ操作	2	+1	100.0	2.2			2	+1	100.0	2	+1	100.0
	前方不注意	4	±0	0.0	4.4			4	±0	0.0	1	±0	0.0
	動静不注意	5	+1	25.0	5.5			5	+1	25.0			
	安全確認	5	±0	0.0	5.5			6	±0	0.0		-2	-100.0
	安全速度												
	そ の 他												
	違 反 な し	69	-12	-14.8	75.8			70	-11	-13.6	21	+5	31.3
	合 計	91	-10	-9.9	100.0			95	-7	-6.9	26	+6	30.0

注：構成率は、各原因別欄ごとに小数点以下第2位を四捨五入したものであり、  
下表の当事者別の構成率の和は100%とならない場合がある。

主な事故原因別構成率 (違反無しを除く構成率)



二輪車関連事故の車種別発生状況

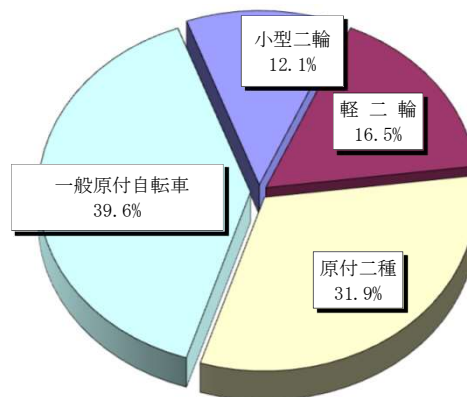
(令和6年3月末)

二輪車	区分	発生件数			死者数			負傷者数			うち重傷者数		
		増減数	(%)	構成率(%)	増減数	(%)	増減数	(%)	増減数	(%)	増減数	(%)	
第1当事者	小型二輪												
	軽二輪		-1	-100.0				-1	-100.0				
	原付二種	7	+3	75.0	7.7			7	+3	75.0		-1	
	一般原付自転車	13	+5	62.5	14.3			15	+6	66.7	4	+3	
	(計)	20	+7	53.8	22.0			22	+8	57.1	4	+2	
第2当事者	小型二輪	11	±0	0.0	12.1			11	±0	0.0	1	-1	
	軽二輪	15	-3	-16.7	16.5			15	-3	-16.7	4	-1	
	原付二種	22	-13	-37.1	24.2			23	-12	-34.3	10	+5	
	一般原付自転車	23	-1	-4.2	25.3			24	±0	0.0	7	+1	
	(計)	71	-17	-19.3	78.0			73	-15	-17.0	22	+4	
合計	小型二輪	11	±0	0.0	12.1			11	±0	0.0	1	-1	
	軽二輪	15	-4	-21.1	16.5			15	-4	-21.1	4	-1	
	原付二種	29	-10	-25.6	31.9			30	-9	-23.1	10	+4	
	一般原付自転車	36	+4	12.5	39.6			39	+6	18.2	11	+4	
	(計)	91	-10	-9.9	100.0			95	-7	-6.9	26	+6	

※ 一般原付自転車・・・総排気量50cc以下 原付二種・・・総排気量51cc～125cc  
 軽二輪・・・総排気量126cc～250cc 小型二輪・・・総排気量251cc以上

注： 構成率は、各二輪車欄ごとに小数点以下第2位を四捨五入したものであり、  
 下表の当事者別の構成率の和は100%とならない場合がある。

二輪車事故発生状況（発生件数）構成率



高齢者関連事故の警察署別発生状況

(令和6年3月末)

区分 所属別	発生件数					死者数			負傷者数			うち重傷者数		
	増減数 (%)	各所属の全 事故に占め る率 (%)	構成率 (%)	増減数 (%)	増減数 (%)	増減数 (%)	増減数 (%)	増減数 (%)	増減数 (%)	増減数 (%)	増減数 (%)	増減数 (%)		
長崎	44	+7	18.9	43.6	16.6	1	+1	∞	22	+2	10.0	5	-1	-16.7
大浦	13	+2	18.2	44.8	4.9		-1	-100.0	4	-5	-55.6		-5	-100.0
浦上	25	±0	0.0	43.9	9.4	2	+2	∞	12	-3	-20.0	2	±0	0.0
時津	25	+11	78.6	43.9	9.4				15	+8	114.3	3	+3	∞
西海	4	+1	33.3	50.0	1.5				3	+3	∞	2	+2	∞
諫早	34	-4	-10.5	43.0	12.8		-1	-100.0	13	-6	-31.6	3	+2	200.0
雲仙	6	+1	20.0	42.9	2.3				2	-5	-71.4	1	-1	-50.0
島原	10	+5	100.0	52.6	3.8		-1	-100.0	5	+2	66.7		-1	-100.0
南島原	8	+4	100.0	100.0	3.0				2	-1	-33.3		-2	-100.0
大村	22	+5	29.4	41.5	8.3				9	-4	-30.8	2	-3	-60.0
川棚	6	-3	-33.3	33.3	2.3				4	-1	-20.0		-3	-100.0
早岐	18	+2	12.5	45.0	6.8		-1	-100.0	7	-3	-30.0	1	-2	-66.7
佐世保	25	-3	-10.7	47.2	9.4				13	±0	0.0	7	+3	75.0
相浦	4	-2	-33.3	36.4	1.5		-1	-100.0	2	-1	-33.3	2	+1	100.0
江迎	6	±0	0.0	46.2	2.3				2	-3	-60.0	1	±0	0.0
松浦	2	-1	-33.3	66.7	0.8		-1	-100.0	4	+3	300.0	3	+3	∞
平戸	4	+2	100.0	57.1	1.5		-1	-100.0	3	+2	200.0	2	+1	100.0
五島	3	+1	50.0	60.0	1.1					-1	-100.0			
新上五島	2	+1	100.0	100.0	0.8				1	±0	0.0	1	±0	0.0
壱岐	1	-3	-75.0	25.0	0.4	1	±0	0.0		-3	-100.0		-3	-100.0
対馬南	1	-1	-50.0	33.3	0.4				3	+2	200.0	2	+1	100.0
対馬北														
高速隊	2	+2	∞	40.0	0.8				2	+1	100.0			
合計	265	+27	11.3	45.0	100.0	4	-4	-50.0	128	-13	-9.2	37	-5	-11.9

注：1 件数は高齢者関連事故の件数、死・負傷者数（重傷者数）は高齢者のみ（以下の高齢者の項も同じ）

※ 過去10年間の高齢者関連事故年別推移（各年12月末）

	26年	27年	28年	29年	30年	元年	2年	3年	4年	5年
発生件数	1,923	1,910	1,765	1,830	1,618	1,481	1,154	1,124	1,113	1,026
死者数	28	31	30	35	17	16	25	21	19	21
負傷者数	1,351	1,226	1,195	1,126	1,056	905	705	637	640	566
うち重傷者数	222	190	205	221	160	151	143	140	141	122

高齢者関連事故の警察署別、状態別発生状況

(令和6年3月末)

区分 所属別	発生件数						死者数						
	運転中	1当事故	歩行中	計	増減数	各所属の全事故に占める率(%)	運転中	うち自転車	歩行中	同乗中	計	増減数	各所属の全死者に占める率(%)
長崎	40	36	4	44	+7	43.6	1				1	+1	50.0
大浦	12	11	1	13	+2	44.8							-1
浦上	22	17	3	25	±0	43.9			1	1	2	+2	100.0
時津	22	16	3	25	+11	43.9							
西海	4	3		4	+1	50.0							
諫早	32	27	2	34	-4	43.0							-1
雲仙	6	3		6	+1	42.9							
島原	10	6		10	+5	52.6							-1
南島原	8	8		8	+4	100.0							
大村	22	18		22	+5	41.5							
川棚	6	5		6	-3	33.3							
早岐	17	13	1	18	+2	45.0							-1
佐世保	21	17	4	25	-3	47.2							
相浦	4	3		4	-2	36.4							-1
江迎	5	5	1	6	±0	46.2							
松浦	2	1		2	-1	66.7							-1
平戸	3	3	1	4	+2	57.1							-1
五島	3	2		3	+1	60.0							
新上五島	1	1	1	2	+1	100.0							
壱岐	1	1		1	-3	25.0				1	1	±0	100.0
対馬南	1	1		1	-1	33.3							
対馬北													
高速隊	1		1	2	+2	40.0							
合計	243	197	22	265	+27	45.0	1		1	2	4	-4	57.1

注：1 発生件数欄の運転中及び歩行中は、それぞれ第1当事者第2当事者の計

2 運転中の1当事故は内数で、加害事故又は自損事故を計上

3 運転中の1当事故は自転車事故を除く。



高齢者関連事故の状態別発生状況

(令和6年3月末)

状態別	区分	発生件数				死者数			負傷者数			うち重傷者数		
		増減数 (%)	構成率 (%)	増減数 (%)	増減数 (%)	増減数 (%)	増減数 (%)	増減数 (%)	増減数 (%)					
車 両 運 転 中	自動車	230	+28	13.9	86.8	1	±0	0.0	51	+3	6.3	4	-1	-20.0
	二輪	10	-1	-9.1	3.8				7	-5	-41.7	3	±0	0.0
	自転車等	3	+1	50.0	1.1		-1	-100.0	3	-1	-25.0	1	+1	∞
	小計	243	+28	13.0	91.7	1	-1	-50.0	61	-3	-4.7	8	±0	0.0
	構成率 (%)	( 91.7 )				( 25.0 )			( 47.7 )			( 21.6 )		
同乗中		-				2	±0	0.0	30	-9	-23.1	10	-4	-28.6
	構成率 (%)	-				( 50.0 )			( 23.4 )			( 27.0 )		
歩 行 中 断 ・ 中 類 型 別	横断歩道	13	+7	116.7	4.9	1	-1	-50.0	19	+3	18.8	11	+2	22.2
	同付近	1	-1	-50.0	0.4				1	-1	-50.0		-2	-100.0
	その他	4	-3	-42.9	1.5		-2	-100.0	6	-1	-14.3	3	±0	0.0
	小計	18	+3	20.0	6.8	1	-3	-75.0	26	+1	4.0	14	±0	0.0
	構成率 (%)	( 6.8 )				( 25.0 )			( 20.3 )			( 37.8 )		
	その他歩行中	4	-4	-50.0	1.5				11	-2	-15.4	5	-1	-16.7
	計	22	-1	-4.3	8.3	1	-3	-75.0	37	-1	-2.6	19	-1	-5.0
構成率 (%)	( 8.3 )				( 25.0 )			( 28.9 )			( 51.4 )			
合計		265	+27	11.3	100.0	4	-4	-50.0	128	-13	-9.2	37	-5	-11.9

注： 死・負傷者は高齢者のみ

高齢歩行者等関連事故の原因別発生状況

状態別	区分	発生件数				死者数			負傷者数			うち重傷者数		
		増減数 (%)	構成率 (%)	増減数 (%)	増減数 (%)	増減数 (%)	増減数 (%)	増減数 (%)						
歩 行 中 断 中	横断歩道外	1	-3	-75.0	4.5				3	-1	-25.0	2	-1	-33.3
	斜め横断	1	+1	∞	4.5				1	+1	∞			
	車の直前等													
	禁止場所													
	小計	2	-2	-50.0	9.1				4	±0	0.0	2	-1	-33.3
	構成率 (%)	( 0.8 )				( )			( 3.1 )			( 5.4 )		
	信号無視		-2	-100.0						-3	-100.0		-3	-100.0
飛出し														
その他の違反									-1	-100.0		-1	-100.0	
違反なし	20	+3	17.6	90.9	1	-3	-75.0	33	+3	10.0	17	+4	30.8	
合計		22	-1	-4.3	100.0	1	-3	-75.0	37	-1	-2.6	19	-1	-5.0

注： 構成率は高齢者関連事故に占める率、死・負傷者数は高齢者のみ

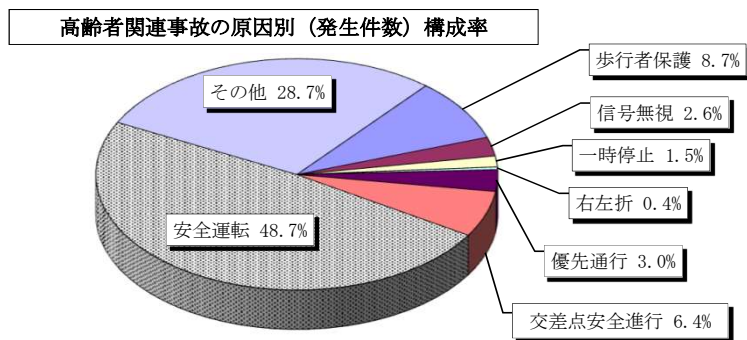
高齢者関連事故の原因別発生状況

(令和6年3月末)

原因別	発生件数				死者数			負傷者数			うち重傷者数			
	増減数	(%)	構成率	(%)	増減数	(%)	増減数	(%)	増減数	(%)	増減数	(%)		
酒酔い														
最高速度														
追越し														
歩行者保護	23	-2	-8.0	8.7										
信号無視	7	+1	16.7	2.6					-1	-100.0				
一時停止	4	+3	300.0	1.5					1	+1	∞			
通行区分	7	+3	75.0	2.6					-1	-100.0				
横断転回		-1	-100.0											
右左折	1	±0	0.0	0.4										
優先通行	8	+1	14.3	3.0										
交差点安全	17	+7	70.0	6.4					2	+1	100.0	1	±0	0.0
過労		-2	-100.0											
安全運転	ハンドル、ブレーキ操作	10	+1	11.1	3.8									
	前方不注意	37	+11	42.3	14.0					-2	-100.0		-1	-100.0
	安全不確認	60	+8	15.4	22.6		-1	-100.0	1	-2	-66.7	1	+1	∞
	安全速度	2	-2	-50.0	0.8									
	その他	20	-2	-9.1	7.5									
	小計	129	+16	14.2	48.7		-1	-100.0	1	-4	-80.0	1	±0	0.0
その他の違反	3	±0	0.0	1.1	1	±0	0.0	1	±0	0.0		-1	-100.0	
違反なし	44	+2	4.8	16.6					56	+1	1.8	6	+1	20.0
無免許(内数)	1	+1	∞	0.4										
(車両の計)	243	+28	13.0	91.7	1	-1	-50.0	61	-3	-4.7	8	±0	0.0	
同乗者	-	-	-	-	2	±0	0.0	30	-9	-23.1	10	-4	-28.6	
歩行者等	22	-1	-4.3	8.3	1	-3	-75.0	37	-1	-2.6	19	-1	-5.0	
合計	265	+27	11.3	100.0	4	-4	-50.0	128	-13	-9.2	37	-5	-11.9	

注：1 死、負傷者数は高齢者のみ。

2 構成率は、各原因別欄ごとに小数点以下第2位を四捨五入したものであり、  
下表合計の構成率の和は100%とならない場合がある。



高齢者関連事故の市町別発生状況

(令和6年3月末)

区分 市町別	発生件数				死者数				負傷者数			うち重傷者数			※ 県内の市町別 高齢者人口 (R5. 10. 1現在推計人口)		
	増減数(%)		各市町の 全事故に 占める率 (%)		増減数(%)		各市町の 全死者数 に占める 率(%)		増減数(%)			増減数(%)			県総人口	高齢人口	構成率
長崎市	95	+17	21.8	45.2	3	+2	200.0	60.0	47	±0	0.0	8	-5	-38.5	393,597	133,069	33.8
長与町	6	+2	50.0	37.5					3	+1	50.0	1	+1	∞	39,380	11,518	29.2
時津町	7	+2	40.0	35.0					4	+1	33.3	1	+1	∞	29,241	8,052	27.5
西海市	4	+1	33.3	50.0					3	+3	∞	2	+2	∞	24,700	9,976	40.4
諫早市	34	-4	-10.5	43.0		-1	-100.0		13	-6	-31.6	3	+2	200.0	131,733	41,766	31.7
雲仙市	6	+1	20.0	42.9					2	-5	-71.4	1	-1	-50.0	39,644	14,697	37.1
島原市	10	+5	100.0	52.6		-1	-100.0		5	+2	66.7		-1	-100.0	41,529	15,572	37.5
南島原市	8	+4	100.0	100.0					2	-1	-33.3		-2	-100.0	39,543	16,952	42.9
大村市	23	+6	35.3	41.8					10	-3	-23.1	2	-3	-60.0	96,579	25,073	26.0
東彼杵町	1	-3	-75.0	20.0					1	±0	0.0				7,429	3,045	41.0
川棚町	2	±0	0.0	40.0					1	-3	-75.0		-3	-100.0	12,852	4,454	34.7
波佐見町	3	±0	0.0	37.5					2	+2	∞				13,885	4,659	33.6
佐世保市	48	-5	-9.4	43.2		-2	-100.0		23	-5	-17.9	10	+1	11.1	233,598	76,562	32.8
佐々町	5	+2	66.7	71.4					1	-2	-66.7	1	+1	∞	13,887	4,043	29.1
松浦市	2	-1	-33.3	66.7		-1	-100.0		4	+3	300.0	3	+3	∞	20,126	7,803	38.8
平戸市	4	+2	100.0	57.1		-1	-100.0		3	+2	200.0	2	+1	100.0	27,587	11,868	43.0
五島市	3	+1	50.0	60.0						-1	-100.0				32,640	13,866	42.5
小値賀町															2,139	1,125	52.6
新上五島町	2	+1	100.0	100.0					1	±0	0.0	1	±0	0.0	16,220	7,411	45.7
壱岐市	1	-3	-75.0	25.0	1	±0	0.0	100.0		-3	-100.0		-3	-100.0	23,371	9,444	40.4
対馬市	1	-1	-50.0	33.3					3	+2	200.0	2	+1	100.0	26,654	10,940	41.0
合計	265	+27	11.3	45.0	4	-4	-50.0	57.1	128	-13	-9.2	37	-5	-11.9	1,266,334	431,895	34.1

注：1 高速隊管轄内の高速道路及び自動車専用道路の事故は発生場所の市町欄に計上

2 人口は、毎年10月1日現在で更新。(県統計課調べ)

子供関連事故の警察署別発生状況

(令和6年3月末)

区分 所属別	発生件数					死者数			負傷者数			うち重傷者数		
	増減数 (%)	各所属の全 事故に占め る率 (%)	構成率 (%)	増減数 (%)	増減数 (%)	増減数 (%)	増減数 (%)	増減数 (%)	増減数 (%)	増減数 (%)	増減数 (%)	増減数 (%)		
長崎	1	-1	-50.0	1.0	11.1				10	+6	150.0	1	+1	∞
大浦										-1	-100.0			
浦上	1	±0	0.0	1.8	11.1				3	±0	0.0			
時津	1	-1	-50.0	1.8	11.1				3	-1	-25.0	1	+1	∞
西海														
諫早	2	+1	100.0	2.5	22.2				5	-9	-64.3			
雲仙	1	+1	∞	7.1	11.1				1	-4	-80.0			
島原		-1	-100.0						3	+1	50.0			
南島原									1	+1	∞			
大村		-1	-100.0						1	-5	-83.3		-1	-100.0
川棚									2	+2	∞			
早岐	1	+1	∞	2.5	11.1				3	+2	200.0			
佐世保	1	±0	0.0	1.9	11.1				5	±0	0.0	1	+1	∞
相浦														
江迎		-1	-100.0							-2	-100.0			
松浦									1	+1	∞			
平戸										-1	-100.0			
五島														
新上五島														
壱岐	1	+1	∞	25.0	11.1				1	+1	∞			
対馬南														
対馬北										-1	-100.0			
高速隊														
合計	9	-1	-10.0	1.5	100.0				39	-10	-20.4	3	+2	200.0

注：1 件数は子供関連事故の件数、死・負傷者数（重傷者数）は子供のみ（以下の子どもの項も同じ）

※ 過去10年間の子供関連事故年別推移（各年12月末）

	26年	27年	28年	29年	30年	元年	2年	3年	4年	5年
発生件数	141	119	119	138	83	74	55	64	47	57
死者数	1	1			1	1	1			1
負傷者数	458	431	463	423	341	333	188	204	195	205
うち重傷者数	31	18	23	33	19	14	11	10	11	12

子供関連事故の原因別発生状況

(令和6年3月末)

原因別	区分	発生件数			死者数			負傷者数			うち重傷者数		
			増減数	(%)		増減数	(%)		増減数	(%)		増減数	(%)
自転車乗用中	右側通行												
	横断転回不适当												
	右折違反												
	左折違反												
	優先通行違反												
	交差点の徐行違反												
	その他の徐行違反												
	交差点安全進行												
	ハンドル等操作不适当												
	わき見運転												
	安全不確認	1	+1	∞									
	その他の違反	1	+1	∞				1	+1	∞			
	違反なし	2	+1	100.0				2	+1	100.0	1	±0	
	計	4	+3	300.0				3	+2	200.0	1	±0	
無免許運転													
車両同乗中		-	-	-				26	-12	-31.6			
歩行中	信号無視												
	左側通行												
	横断歩道外横断												
	斜め横断	1	+1	∞				1	+1	∞			
	駐車車両の直前直後横断 走行車両の"												
	幼児のひとり歩き												
	路上遊技												
	飛出し	1	-1	-50.0				2	±0	0.0	1	+1	∞
	その他の違反												
	調査不能												
	違反なし	3	-4	-57.1				7	-1	-12.5	1	+1	∞
計	5	-4	-44.4				10	±0	0.0	2	+2	∞	
合計		9	-1	-10.0				39	-10	-20.4	3	+2	200.0

子供関連事故の類型別発生状況

○ 歩行中の事故

(令和6年3月末)

類型別	区分	発生件数			死者数			負傷者数			うち重傷者数		
		増減数	(%)		増減数	(%)		増減数	(%)		増減数	(%)	
横 断 中	対背面歩行	2	+2	∞				2	+2	∞	1	+1	∞
	横断歩道	2	-3	-60.0				5	±0	0.0	1	+1	∞
	〃 付近												
	(橋)付近												
	その他	1	-2	-66.7				1	-2	-66.7			
	(小計)	3	-5	-62.5				6	-2	-25.0	1	+1	∞
	路上遊戯中		-1	-100.0				-1	-100.0				
	路上作業中												
	路上停止中												
	その他							2	+1	100.0			
	(計)	5	-4	-44.4				10	±0	0.0	2	+2	∞

○ 自転車事故・無免許事故

類型別	区分	発生件数			死者数			負傷者数			うち重傷者数		
		増減数	(%)		増減数	(%)		増減数	(%)		増減数	(%)	
人 対 車 両	対背面通行												
	横断歩道												
	同 付近												
	(橋)付近												
	その他												
	(小計)												
	路上遊戯中												
	路上作業中												
	路上停止中												
	その他	1	+1	∞									
	(計)	1	+1	∞									
車 両 相 互	正面衝突												
	追 進行中												
	追 停止中												
	小 計												
	出会い頭	2	+2	∞				2	+2	∞			
	追越 追抜時												
	すれ違い時												
	左折時	1	±0	0.0				1	±0	0.0	1	±0	0.0
右折時													
その他													
(計)	3	+2	200.0				3	+2	200.0	1	±0	0.0	
車 両 単 独	工作物衝突												
	路外逸脱												
	駐車車両衝突												
	その他												
	(計)												
列 車													
合 計	4	+3	300.0				3	+2	200.0	1	±0	0.0	
無免許運転													
同 乗 者	-	-	-				26	-12	-31.6				
合 計	9	-1	-10.0				39	-10	-20.4	3	+2	200.0	

子供関連事故の学齢別発生状況

(令和6年3月末)

学齢別	区分	発生件数			死者数			負傷者数			うち重傷者数		
			増減数 (%)			増減数 (%)			増減数 (%)			増減数 (%)	
幼児	未就園児							7	-3	-30.0			
	就園児		-1	-100.0				4	-8	-66.7			
	(計)		-1	-100.0				11	-11	-50.0			
	構成率(%)	( )			( )			( 28.2 )			( )		
小学生	1年	1	+1	∞				4	+3	300.0			
	2年							2	+1	100.0			
	3年	3	±0	0.0				3	-1	-25.0	1	+1	∞
	4年	2	±0	0.0				4	-2	-33.3	1	+1	∞
	5年		-1	-100.0				1	±0	0.0			
	6年							3	-1	-25.0			
	(計)	6	±0	0.0				17	±0	0.0	2	+2	∞
	構成率(%)	( 66.7 )			( )			( 43.6 )			( 66.7 )		
中学生	1年		-1	-100.0				1	-3	-75.0		-1	-100.0
	2年	3	+2	200.0				7	+4	133.3	1	+1	∞
	3年		-1	-100.0				3	±0	0.0			
	(計)	3	±0	0.0				11	+1	10.0	1	±0	0.0
	構成率(%)	( 33.3 )			( )			( 28.2 )			( 33.3 )		
合計		9	-1	-10.0				39	-10	-20.4	3	+2	200.0

注： 死・負傷者数は子供のみ

子供関連事故の状態別及び自宅からの距離

状態等	区分	未就・就園児			小学生			中学生			合計		
		死者数	負傷者数	うち重傷者	死者数	負傷者数	うち重傷者	死者数	負傷者数	うち重傷者	死者数	負傷者数	うち重傷者
学校及び家庭	学 校	登校中				2						2	
		下校中				2			4	1		6	1
		その他											
	家 庭	親同伴							1			1	
		友人同伴											
		単 独				3	2		1			4	2
	車同乗中		11		10		5				26		
	合計		11		17	2	11	1			39	3	
距 離	100m 以内												
	500m 以内				5	2		2			7	2	
	1000m 以内				2			3	1		5	1	
	1001m 以上							1			1		
	車同乗中		11		10		5				26		
	合計		11		17	2	11	1			39	3	

注： 死・負傷者数は子供のみ、車同乗中は外数

高校生関連事故の警察署別発生状況

(令和6年3月末)

区分 所属別	発生件数				死者数			負傷者数			うち重傷者数		
		増減数 (%)		構成率 (%)		増減数 (%)			増減数 (%)			増減数 (%)	
長崎								1	+1	∞			
大浦								3	+3	∞			
浦上									-1	-100.0			
時津								1	±0	0.0			
西海													
諫早	1	±0	0.0	16.7				1	-3	-75.0			
雲仙													
島原	1	-1	-50.0	16.7				1	±0	0.0			
南島原													
大村	2	+1	100.0	33.3				2	-1	-33.3			
川棚													
早岐	1	+1	∞	16.7				1	+1	∞			
佐世保								1	+1	∞			
相浦	1	+1	∞	16.7				1	+1	∞			
江迎													
松浦													
平戸													
五島													
新上五島													
壱岐													
対馬南													
対馬北													
高速隊													
合計	6	+2	50.0	100.0				12	+2	20.0			

注：1 件数は高校生関連事故の件数、死・負傷者数（重傷者）は高校生のみ。

高校生第1当		-1	-100.0	—									
--------	--	----	--------	---	--	--	--	--	--	--	--	--	--

注：第1当は内数

※ 過去10年間の高校生関連事故年別推移（各年12月末）

	26年	27年	28年	29年	30年	元年	2年	3年	4年	5年
発生件数	60	63	40	53	30	46	33	34	22	28
死者数										
負傷者数	135	106	111	106	96	86	60	58	50	63
うち重傷者数	5	1	9	7	3	4	2	4	2	1



若年運転者（24歳以下）による事故の警察署別発生状況

（令和6年3月末）

区分 所属別	発生件数					死者数			負傷者数			うち重傷者数			
	増減数 (%)	各所属の全 事故に占め る率 (%)	構成率 (%)	増減数 (%)	増減数 (%)	増減数 (%)	増減数 (%)	増減数 (%)	増減数 (%)	増減数 (%)	増減数 (%)	増減数 (%)			
長崎	10	+4	66.7	9.9	13.9				13	+6	85.7				
大浦	6	+6	∞	20.7	8.3				9	+9	∞				
浦上	3	±0	0.0	5.3	4.2				4	+1	33.3				
時津	6	-3	-33.3	10.5	8.3				6	-3	-33.3				
西海	3	+3	∞	37.5	4.2				6	+6	∞	2	+2	∞	
諫早	11	-8	-42.1	13.9	15.3				18	-7	-28.0		-1	-100.0	
雲仙		-5	-100.0					-1	-100.0		-15	-100.0		-1	-100.0
島原	2	±0	0.0	10.5	2.8				2	±0	0.0				
南島原		-1	-100.0							-1	-100.0				
大村	10	+3	42.9	18.9	13.9				12	-1	-7.7	1	+1	∞	
川棚	3	+2	200.0	16.7	4.2				7	+6	600.0	2	+2	∞	
早岐	8	+1	14.3	20.0	11.1				13	+5	62.5		-1	-100.0	
佐世保	6	-5	-45.5	11.3	8.3			-1	-100.0	8	-4	-33.3	1	-1	-50.0
相浦		-1	-100.0							-3	-100.0		-1	-100.0	
江迎	2	-3	-60.0	15.4	2.8				2	-5	-71.4	1	±0	0.0	
松浦															
平戸	1	-1	-50.0	14.3	1.4				1	-2	-66.7	1	+1	∞	
五島															
新上五島															
壱岐															
対馬南		-3	-100.0							-3	-100.0				
対馬北															
高速隊	1	±0	0.0	20.0	1.4				3	+2	200.0	1	+1	∞	
合計	72	-11	-13.3	12.2	100.0			-2	-100.0	104	-9	-8.0	9	+2	28.6

※ 過去10年間の若年運転者事故年別推移（各年12月末）

	26年	27年	28年	29年	30年	元年	2年	3年	4年	5年
発生件数	1,037	939	844	746	673	526	386	391	361	335
死者数	8	5	2	2	2	3	1	1	2	4
負傷者数	1,413	1,254	1,136	997	971	732	553	514	508	430
うち重傷者数	80	75	62	54	46	45	41	29	29	30

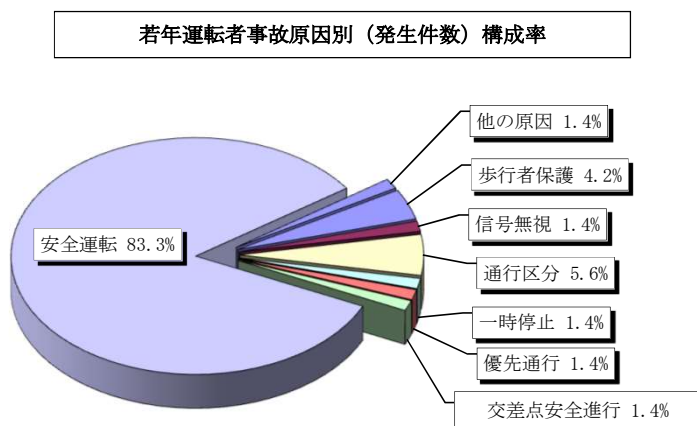
若年運転者（24歳以下）による事故の原因別発生状況

（令和6年3月末）

原因別	発生件数			構成率(%)	死者数			負傷者数			うち重傷者数			
	増減数	(%)			増減数	(%)		増減数	(%)		増減数	(%)		
酒 酔 い														
最 高 速 度		-1	-100.0				-1	-100.0						
追 越 方 法		-1	-100.0						-1	-100.0				
越 禁 止 場 所														
歩行者 保護	3	+1	50.0	4.2					3	+1	50.0	2	+2	∞
信 号 無 視	1	±0	0.0	1.4					1	-1	-50.0			
一 時 停 止	1	±0	0.0	1.4					4	+2	100.0	1	+1	∞
通 行 区 分	4	+1	33.3	5.6			-1	-100.0	7	-2	-22.2	1	-1	-50.0
後 退 禁 止														
横 断 転 回														
右 左 折														
優 先 通 行	1	-3	-75.0	1.4					1	-3	-75.0			
交 差 点 安 全	1	-4	-80.0	1.4					1	-5	-83.3		-1	-100.0
徐 行														
過 労														
安 全 運 転	21	+6	40.0	29.2					30	+11	57.9	1	±0	0.0
前 方 不 注 意	17	-5	-22.7	23.6					23	-5	-17.9		-2	-100.0
安 動 静 不 注 視	15	-4	-21.1	20.8					19	-4	-17.4	1	+1	∞
全 安 全 不 確 認	2	-1	-33.3	2.8					4	+1	33.3	2	+1	100.0
運 安 全 速 度	5	-1	-16.7	6.9					10	-4	-28.6			
転 そ の 他	60	-5	-7.7	83.3					86	-1	-1.1	4	±0	0.0
( 計 )														
そ の 他 違 反	1	+1	∞	1.4					1	+1	∞	1	+1	∞
無 免 許 (内 数)	2	+2	∞	2.8					2	+2	∞			
合 計	72	-11	-13.3	100.0			-2	-100.0	104	-9	-8.0	9	+2	28.6

注： 構成率は、各原因別欄ごとに小数点以下第2位を四捨五入したものであり、

下表合計の構成率の和は100%とならない場合がある。



歩行者等関連事故の警察署別発生状況

(令和6年3月末)

区分 所属別	発生件数					死者数			負傷者数			うち重傷者数		
	増減数 (%)	各所属の全事故に占める率 (%)	構成率 (%)	増減数 (%)	増減数 (%)	増減数 (%)	増減数 (%)	増減数 (%)	増減数 (%)	増減数 (%)	増減数 (%)	増減数 (%)		
長崎	21	+1	5.0	20.8	18.9	1	+1	∞	24	+2	9.1	7	+2	40.0
大浦	6	-1	-14.3	20.7	5.4				6	-1	-14.3	1	-1	-50.0
浦上	15	+5	50.0	26.3	13.5	1	+1	∞	14	+4	40.0		-1	-100.0
時津	10	+5	100.0	17.5	9.0	1	+1	∞	9	+3	50.0	1	+1	∞
西海	2	+2	∞	25.0	1.8				2	+2	∞	1	+1	∞
諫早	10	±0	0.0	12.7	9.0		-1	-100.0	11	+1	10.0	3	+3	∞
雲仙	1	-1	-50.0	7.1	0.9				1	-1	-50.0		-1	-100.0
島原	1	-3	-75.0	5.3	0.9				1	-3	-75.0		-1	-100.0
南島原		-1	-100.0							-1	-100.0			
大村	4	-7	-63.6	7.5	3.6				4	-7	-63.6		-4	-100.0
川棚	2	+2	∞	11.1	1.8				2	+2	∞	1	+1	∞
早岐	8	-1	-11.1	20.0	7.2				8	-1	-11.1	1	-3	-75.0
佐世保	20	+8	66.7	37.7	18.0				20	+7	53.8	9	+6	200.0
相浦	2	±0	0.0	18.2	1.8		-1	-100.0	2	+1	100.0			
江迎	2	-1	-33.3	15.4	1.8				2	-1	-33.3	1	+1	∞
松浦		-1	-100.0				-1	-100.0						
平戸	2	±0	0.0	28.6	1.8		-1	-100.0	2	+1	100.0	2	+1	100.0
五島	1	±0	0.0	20.0	0.9				1	±0	0.0	1	+1	∞
新上五島	2	+1	100.0	100.0	1.8				2	+1	100.0	1	±0	0.0
壱岐	1	±0	0.0	25.0	0.9				1	±0	0.0		-1	-100.0
対馬南		-1	-100.0							-1	-100.0		-1	-100.0
対馬北										-1	-100.0			
高速隊	1	+1	∞	20.0	0.9				1	+1	∞			
合計	111	+8	7.8	18.8	100.0	3	-1	-25.0	113	+8	7.6	29	+4	16.0

注:1 件数は歩行者等関連事故の件数、死・負傷者数（重傷者数）は歩行者等のみ

2 構成率は歩行者等関連事故のうち各署の構成率

※ 過去10年間の歩行者等関連交通事故年別推移（各年12月末）

	26年	27年	28年	29年	30年	元年	2年	3年	4年	5年
発生件数	810	768	727	663	609	579	439	399	409	413
死者数	20	19	14	24	17	16	10	13	11	14
負傷者数	824	784	750	667	641	590	451	413	414	412
うち重傷者数	183	169	165	159	137	109	109	101	110	99

歩行者等関連（道路横断中）事故の警察署別発生状況

(令和6年3月末)

所属別	発生件数				死者数			負傷者数			うち重傷者数		
	増減数	(%)	歩行者中事故に占める構成率(%)	増減数	(%)	増減数	(%)	増減数	(%)	増減数	(%)		
長崎	14	+1	7.7	66.7				17	+4	30.8	5	+1	25.0
大浦	3	-4	-57.1	50.0				3	-4	-57.1	1	-1	-50.0
浦上	11	+4	57.1	73.3	1	+1	∞	10	+3	42.9			
時津	8	+5	166.7	80.0	1	+1	∞	7	+4	133.3	1	+1	∞
西海	2	+2	∞	100.0				2	+2	∞	1	+1	∞
諫早	8	+1	14.3	80.0		-1	-100.0	8	+2	33.3	1	+1	∞
雲仙													
島原	1	-3	-75.0	100.0				1	-3	-75.0		-1	-100.0
南島原													
大村	1	-4	-80.0	25.0				1	-4	-80.0		-2	-100.0
川棚	1	+1	∞	50.0				1	+1	∞	1	+1	∞
早岐	5	-1	-16.7	62.5				5	-1	-16.7	1	-2	-66.7
佐世保	12	+2	20.0	60.0				12	+2	20.0	7	+5	250.0
相浦	2	+1	100.0	100.0		-1	-100.0	2	+2	∞			
江迎	1	±0	0.0	50.0				1	±0	0.0	1	+1	∞
松浦		-1	-100.0			-1	-100.0						
平戸	2	±0	0.0	100.0		-1	-100.0	2	+1	100.0	2	+1	100.0
五島		-1	-100.0						-1	-100.0			
新上五島	1	+1	∞	50.0				1	+1	∞	1	+1	∞
壱岐		-1	-100.0						-1	-100.0		-1	-100.0
対馬南		-1	-100.0						-1	-100.0		-1	-100.0
対馬北													
高速隊	1	+1	∞	100.0				1	+1	∞			
合計	73	+3	4.3	65.8	2	-2	-50.0	74	+8	12.1	22	+5	29.4

注:1 件数は歩行者等関連事故のうち道路横断中の件数、死・負傷者数（数重傷者）は道路横断中の歩行者等

2 構成率は歩行者等関連事故のうち道路横断中事故の構成率

※ 過去10年間の道路横断中交通事故年別推移（各年12月末）

	26年	27年	28年	29年	30年	元年	2年	3年	4年	5年
発生件数	526	508	502	438	401	392	284	251	251	265
死者数	10	12	11	14	11	13	8	8	9	12
負傷者数	527	508	500	435	398	386	278	251	244	257
うち重傷者数	128	121	127	115	98	75	82	69	81	67

自転車関連事故の警察署別発生状況

(令和6年3月末)

区分 所属別	発生件数					死者数		負傷者数			うち重傷者数			
		増減数 (%)		各所属の全 事故に占め る率 (%)	構成率 (%)		増減数 (%)		増減数 (%)			増減数 (%)		
長崎	1	-1	-50.0	1.0	4.0				1	-1	-50.0			
大浦														
浦上	3	-1	-25.0	5.3	12.0				3	±0	0.0			
時津	1	-1	-50.0	1.8	4.0				1	-1	-50.0	1	+1	∞
西海		-1	-100.0											
諫早	4	+2	100.0	5.1	16.0				4	+2	100.0			
雲仙	2	+2	∞	14.3	8.0				2	+2	∞	1	+1	∞
島原	3	+1	50.0	15.8	12.0		-1	-100.0	4	+3	300.0			
南島原		-1	-100.0							-1	-100.0			
大村	6	+1	20.0	11.3	24.0				6	+1	20.0		-1	-100.0
川棚	1	+1	∞	5.6	4.0									
早岐	1	-2	-66.7	2.5	4.0					-3	-100.0		-1	-100.0
佐世保	2	±0	0.0	3.8	8.0				1	-1	-50.0	1	+1	∞
相浦	1	±0	0.0	9.1	4.0				1	±0	0.0			
江迎														
松浦														
平戸														
五島														
新上五島														
壱岐														
対馬南														
対馬北														
高速隊														
合計	25	±0	0.0	4.2	100.0		-1	-100.0	23	+1	4.5	3	+1	50.0

注:1 件数は自転車関連事故の件数、死・負傷者数(重傷者数)は自転車乗車中の死・負傷者(重傷者)

※ 過去10年間の自転車関連事故年別推移 (各年12月末)

	26年	27年	28年	29年	30年	元年	2年	3年	4年	5年
発生件数	230	198	152	180	138	143	124	113	97	97
死者数		1	2	2		1	4	3	3	2
負傷者数	227	196	151	174	135	140	114	105	89	91
うち重傷者数	35	24	19	32	15	24	9	19	13	13

夜間事故の警察署別発生状況

(令和6年3月末)

区分 所属別	発生件数					死者数			負傷者数			うち重傷者数		
	増減数 (%)	各所属の全事故に占める率 (%)	構成率 (%)	増減数 (%)	増減数 (%)	増減数 (%)	増減数 (%)	増減数 (%)	増減数 (%)					
長崎	32	-8	-20.0	31.7	18.7	2	+2	∞	38	-13	-25.5	7	±0	0.0
大浦	9	-1	-10.0	31.0	5.3				9	-2	-18.2	3	-1	-25.0
浦上	25	+3	13.6	43.9	14.6	1	+1	∞	31	+7	29.2	6	+6	∞
時津	12	-6	-33.3	21.1	7.0	1	+1	∞	11	-10	-47.6	3	+2	200.0
西海	1	±0	0.0	12.5	0.6				1	±0	0.0			
諫早	19	-28	-59.6	24.1	11.1		-1	-100.0	27	-37	-57.8		-2	-100.0
雲仙	5	-1	-16.7	35.7	2.9		-1	-100.0	6	-9	-60.0		-3	-100.0
島原	7	+6	600.0	36.8	4.1				9	+8	800.0		-1	-100.0
南島原	1	-2	-66.7	12.5	0.6				1	-2	-66.7			
大村	17	+3	21.4	32.1	9.9				19	+4	26.7	2	±0	0.0
川棚	3	+1	50.0	16.7	1.8				3	+1	50.0			
早岐	10	-10	-50.0	25.0	5.8				13	-10	-43.5	3	±0	0.0
佐世保	20	-2	-9.1	37.7	11.7		-1	-100.0	28	+4	16.7	4	±0	0.0
相浦	2	+1	100.0	18.2	1.2		-1	-100.0	2	+2	∞			
江迎	2	-1	-33.3	15.4	1.2				2	-3	-60.0	1	+1	∞
松浦		-2	-100.0				-1	-100.0		-2	-100.0			
平戸	1	-2	-66.7	14.3	0.6		-1	-100.0	1	-3	-75.0		-1	-100.0
五島	1	±0	0.0	20.0	0.6				1	±0	0.0	1	+1	∞
新上五島														
壱岐		-1	-100.0							-1	-100.0		-1	-100.0
対馬南		-1	-100.0							-1	-100.0			
対馬北														
高速隊	4	+1	33.3	80.0	2.3				6	+1	20.0	1	+1	∞
合計	171	-50	-22.6	29.0	100.0	4	-2	-33.3	208	-66	-24.1	31	+2	6.9

注：1 夜間とは日没から日の出までをいう。

※ 過去10年間の夜間事故年別推移 (各年12月末)

	26年	27年	28年	29年	30年	元年	2年	3年	4年	5年
発生件数	1,746	1,544	1,482	1,356	1,172	991	703	635	602	666
死者数	25	19	15	22	16	18	12	13	9	22
負傷者数	2,174	1,959	1,912	1,691	1,513	1,253	871	762	742	819
うち重傷者数	209	162	168	167	116	111	94	80	88	96

夜間事故の原因別発生状況

(令和6年3月末)

原因別	区分	発生件数			死者数			負傷者数			うち重傷者数			
			増減数 (%)	構成率 (%)		増減数 (%)		増減数 (%)		増減数 (%)				
	酒 酔 い	1	+1	∞	0.6				1	+1	∞			
	最 高 速 度		-1	-100.0		-1	-100.0							
	追 越 し													
	歩行者保護	29	+7	31.8	17.0	2	±0	0.0	30	+10	50.0	8	+1	14.3
	信号無視	6	-1	-14.3	3.5				13	±0	0.0		-1	-100.0
	一時停止		-2	-100.0					-2	-100.0				
	通行区分	4	-2	-33.3	2.3		-1	-100.0	7	-5	-41.7	1	±0	0.0
	横断転回													
	右 左 折	1	-1	-50.0	0.6				2	±0	0.0	1	+1	∞
	優先通行	10	-2	-16.7	5.8				11	-9	-45.0	2	±0	0.0
	交差点安全	8	-1	-11.1	4.7				10	-1	-9.1	2	+2	∞
	過 労													
安全 運 転	ハンドル、ブレーキ操作	6	-11	-64.7	3.5				8	-18	-69.2	1	±0	0.0
	前方不注意	32	-11	-25.6	18.7		-1	-100.0	43	-4	-8.5	5	+1	100.0
	安全不確認	45	-9	-16.7	26.3	1	+1	∞	51	-11	-17.7	9	±0	0.0
	安全速度	1	-13	-92.9	0.6				1	-21	-95.5		-1	-100.0
	そ の 他	24	-3	-11.1	14.0		-1	-100.0	28	-3	-9.7	1	-1	-50.0
	小 計	108	-47	-30.3	63.2	1	-1	-50.0	131	-57	-30.3	16	-1	-5.9
	その他の違反	4	±0	0.0	2.3	1	+1	∞	3	-2	-40.0	1	+1	∞
	無免許 (内数)	1	+1	∞	0.6				1	+1	∞			
	(車両の計)	171	-49	-22.3	100.0	4	-2	-33.3	208	-65	-23.8	31	+3	10.7
歩 行 者	直前等横断													
	路上遊戯													
	飛 出 し													
	その他違反		-1	-100.0					-1	-100.0		-1	-100.0	
	等 小 計		-1	-100.0					-1	-100.0		-1	-100.0	
	合 計	171	-50	-22.6	100.0	4	-2	-33.3	208	-66	-24.1	31	+2	6.9
	飲酒事故	4	-1	-20.0	2.3		-1	-100.0	4	-5	-55.6		-2	-100.0

夜間事故の道路別発生状況

(令和6年3月末)

区分 道路別	発生件数				死者数			負傷者数			うち重傷者数				
		増減数 (%)	構成率 (%)		増減数 (%)			増減数 (%)		増減数 (%)					
国	34号	15	-2	-11.8	8.8		-1	-100.0	17	-5	-22.7	2	+1	100.0	
	35号	5	-10	-66.7	2.9		-1	-100.0	14	-2	-12.5	1	±0	0.0	
	57号	5	±0	0.0	2.9				8	+2	33.3		-2	-100.0	
	202号	9	+2	28.6	5.3				13	+4	44.4	1	-1	-50.0	
	204号	3	±0	0.0	1.8		-1	-100.0	3	±0	0.0	1	+1	∞	
	205号	3	-1	-25.0	1.8				3	-2	-40.0	1	+1	∞	
	206号	18	-2	-10.0	10.5	1	+1	∞	17	-6	-26.1	4	+3	300.0	
	207号	2	-7	-77.8	1.2				2	-10	-83.3				
	251号	9	+4	80.0	5.3				14	+6	75.0		-2	-100.0	
	324号	2	+1	100.0	1.2				2	+1	100.0				
	382号														
	383号														
	384号	1	+1	∞	0.6				1	+1	∞	1	+1	∞	
	道	389号													
		444号		-2	-100.0					-2	-100.0				
		498号		-1	-100.0					-1	-100.0				
499号		2	-5	-71.4	1.2				2	-5	-71.4	2	-1	-33.3	
(計)		74	-22	-22.9	43.3	1	-2	-66.7	96	-19	-16.5	13	+1	8.3	
主要地方道	16	-6	-27.3	9.4	1	+1	∞	16	-13	-44.8	2	-1	-33.3		
一般県道	11	-8	-42.1	6.4		-1	-100.0	16	-3	-15.8	4	±0	0.0		
市町道	52	-18	-25.7	30.4	1	±0	0.0	61	-28	-31.5	9	+1	12.5		
高速道路	2	+2	∞	1.2				4	+4	∞	1	+1	∞		
西九州道路	1	-1	-50.0	0.6				1	-2	-66.7					
長崎出島道路															
その他自専道	1	±0	0.0	0.6				1	-1	∞					
その他道路	14	+3	27.3	8.2	1	±0	0.0	13	-4	-23.5	2	±0	0.0		
合計	171	-50	-22.6	100.0	4	-2	-33.3	208	-66	-24.1	31	+2	6.9		



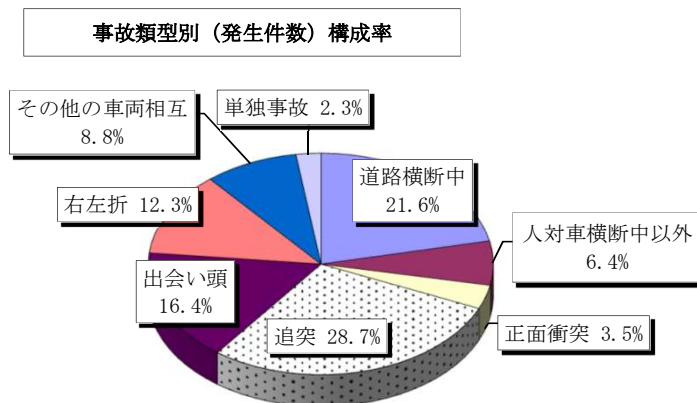
夜間事故の事故類型別発生状況

(令和6年3月末)

区分 類型別	発生件数				死者数			負傷者数			うち重傷者数			
		増減数 (%)	構成率 (%)		増減数 (%)		増減数 (%)		増減数 (%)		増減数 (%)			
人 横 断 対 中	対背面通行	5	-1	-16.7	2.9				5	-2	-28.6	1	+1	∞
	横断歩道	24	+1	4.3	14.0	2	±0	0.0	25	+4	19.0	8	+1	14.3
	同付近	3	-1	-25.0	1.8				3	-1	-25.0		-2	-100.0
	(橋)付近													
	その他	10	-3	-23.1	5.8		-2	-100.0	10	-1	-9.1	3	+1	50.0
	(小計)	37	-3	-7.5	21.6	2	-2	-50.0	38	+2	5.6	11	±0	0.0
車 両	路上 遊戯中													
	路上 作業中													
	路上 停止中		-2	-100.0						-2	-100.0		-1	-100.0
	その他	6	+2	50.0	3.5	1	+1	∞	5	+1	25.0		-2	-100.0
	(計)	48	-4	-7.7	28.1	3	-1	-25.0	48	-1	-2.0	12	-2	-14.3
車 相 互	正面衝突	6	-2	-25.0	3.5		-1	-100.0	10	-4	-28.6	1	±0	0.0
	追突	49	-19	-27.9	28.7				65	-26	-28.6	1	-1	-50.0
	出会い頭	28	-2	-6.7	16.4				33	-11	-25.0	8	+6	300.0
	追越 追抜時	3	-3	-50.0	1.8				4	-4	-50.0	1	+1	∞
	すれ違い時	4	+1	33.3	2.3				8	+5	166.7			
	左折時	5	+1	25.0	2.9				5	+1	25.0			
	右折時	16	-8	-33.3	9.4				22	-9	-29.0	4	-3	-42.9
	その他	8	-12	-60.0	4.7				10	-15	-60.0	2	+2	∞
(計)	119	-44	-27.0	69.6		-1	-100.0	157	-63	-28.6	17	+5	41.7	
車 単 独	工作物衝突	2	-1	-33.3	1.2		-1	-100.0	2	±0	0.0	1	-1	-50.0
	路外逸脱	1	+1	∞	0.6	1	+1	∞						
	駐車車両衝突													
	その他	1	-2	-66.7	0.6				1	-2	-66.7	1	±0	0.0
(計)	4	-2	-33.3	2.3	1	±0	0.0	3	-2	-40.0	2	-1	-33.3	
列 車														
合 計	171	-50	-22.6	100.0	4	-2	-33.3	208	-66	-24.1	31	+2	6.9	

注：構成率は、各類型別欄ごとに小数点以下第2位を四捨五入したものであり、計、小計

及び合計構成率は、類型別の構成率の和と一致しない場合がある。



市町別発生状況

(令和6年3月末)

区分 市町別	発生件数			死者数			負傷者数			うち重傷者数			区分 市町別	発生件数			死者数			負傷者数			うち重傷者数																				
	増減数 (%)	増減数 (%)	増減数 (%)	増減数 (%)	増減数 (%)	増減数 (%)	増減数 (%)	増減数 (%)	増減数 (%)	増減数 (%)	増減数 (%)	増減数 (%)		増減数 (%)	増減数 (%)	増減数 (%)	増減数 (%)	増減数 (%)	増減数 (%)	増減数 (%)	増減数 (%)	増減数 (%)	増減数 (%)	増減数 (%)																			
長崎	210	+2	1.0	5	+4	400.0	264	+12	32	+7	佐世保	111	-28	-20.1	-3	-100.0	139	-26	18	-2	時長与	16	+9	128.6				20	+12	2	+2	江迎 佐々	7	+1	16.7				7	-1	2	+2	
津時津	20	-2	-9.1				21	-4	4	+2	松浦	3	-3	-50.0	-1	-100.0	6	-2	3	+3	西海	8	+2	33.3				12	+4	3	+2	平戸	7	±0	0.0	-1	-100.0	8	-2	2	+1		
西海	8	+2	33.3				12	+4	3	+2	五島	5	+3	150.0			5	+1	2	+2	諫早	79	-46	-36.8	1	±0	0.0	103	-74	3	-1	新 小値賀											
諫早	79	-46	-36.8	1	±0	0.0	103	-74	3	-1	島原	19	+7	58.3	-1	-100.0	25	+12		-1	雲仙	14	-5	-26.3				15	-24	1	-3	上 新上五島	2	+1	100.0				2	+1	1	±0	
雲仙	14	-5	-26.3				15	-24	1	-3	南島原	8	-2	-20.0			10	±0		-3	島原	19	+7	58.3	-1	-100.0	25	+12		-1	老岐	4	-2	-33.3	1	±0	0.0	4	-2		-3		
島原	19	+7	58.3	-1	-100.0	25	+12		-1	大村	55	-7	-11.3			64	-16	6	-4	南島原	8	-2	-20.0				10	±0		-3	対馬	3	-6	-66.7				6	-3	3	+2		
南島原	8	-2	-20.0				10	±0		-3	川 東彼杵	5	+1	25.0			7	+3	1	+1	大村	55	-7	-11.3				64	-16	6	-4	川 川棚	5	±0	0.0				7	-2	3	±0	
大村	55	-7	-11.3				64	-16	6	-4	川 波佐見	8	+3	60.0			8	+1			川棚	5	±0	0.0				7	-2	3	±0	合 計	589	-72	-10.9	7	-3	-30.0	733	-110	86	+7	
川 東彼杵	5	+1	25.0				7	+3	1	+1	合 計	589	-72	-10.9	7	-3	-30.0	733	-110	86	+7	波佐見	8	+3	60.0				8	+1													

- 注：1 高速道路(高速隊)の事故は、関係市町に計上  
 2 西海市は、新上五島署管内の西海市崎戸町(平島)も含む。  
 3 佐世保市は、新上五島署管内の佐世保市宇久町も含む。

交通事故を起こした人の居住地別状況

(令和6年3月末)

区分 市町別	各市町の交通事故		各市町の居住者が起こした交通事故					区分 市町別	各市町の交通事故		各市町の居住者が起こした交通事故				
	件数	死者(人)	件数	ワースト順位	一万人当たり件数	ワースト順位	死亡事故(件)		件数	死者(人)	件数	ワースト順位	一万人当たり件数	ワースト順位	死亡事故(件)
長崎市	210	5	206	1	5.23	3	5	佐世保	111		97	2	4.15	8	
時津	16		13	8	3.30	11		江迎 佐々	7		11	11	7.92	1	
津時津	20		15	6	5.13	4		松浦	3		3	16	1.49	17	
西海	8		12	9	4.86	7		平戸	7		10	12	3.62	9	
諫早	79	1	66	3	5.01	6	1	五島	5		5	13	1.53	16	
雲仙	14		20	5	5.04	5		新 小値賀			20		20		
島原	19		14	7	3.37	10		上 新上五島	2		2	19	1.23	18	
南島原	8		12	9	3.03	12		老岐	4	1	4	14	1.71	15	
大村	55		56	4	5.80	2		対馬	3		3	16	1.13	19	
川 東彼杵	5		20		20			県外居住者	-	-	31	-	-	-	
川 川棚	5		3	16	2.33	14		ひき逃げ	-	-	2	-	-	-	
川 波佐見	8		4	14	2.88	13		合 計	589	7	589	-	4.65	-	

- 注：1 居住人口は令和5年10月1日現在(推計人口)  
 2 西海市は、新上五島署管内の西海市崎戸町(平島)も含む。  
 3 佐世保市は、新上五島署管内の佐世保市宇久町も含む。  
 4 高速道路(高速隊)の事故は、関係市町に計上

交通事故死傷者のシートベルト着用状況

1 死傷者別状況 注:1 農耕車等のシートベルト装備なし、自然発車は非着用として集計 注:2 着用不明を除く。(以下3まで同じ。)

年別	区分	総数				死者				重傷者				軽傷者				負傷なし			
		合計	着用	非着用	着用率	計	着用	非着用	着用率	計	着用	非着用	着用率	計	着用	非着用	着用率	計	着用	非着用	着用率
令和4年中		5,105	4,914	191	96.3	7	5	2	71.4	96	85	11	88.5	2,350	2,181	169	92.8	2,652	2,643	9	99.7
令和5年中		5,129	4,924	205	96.0	13	10	3	76.9	95	82	13	86.3	2,349	2,176	173	92.6	2,672	2,656	16	99.4
令和6年3月末		1,119	1,077	42	96.2	4	4		100.0	30	23	7	76.7	486	453	33	93.2	599	597	2	99.7

2 乗車位置別状況

乗車位置	区分	総数				死者				重傷者				軽傷者				負傷なし				
		合計	着用	非着用	着用率	計	着用	非着用	着用率	計	着用	非着用	着用率	計	着用	非着用	着用率	計	着用	非着用	着用率	
4年中	前	運転席	4,402	4,369	33	99.3	6	4	2	66.7	57	57		100.0	1,687	1,665	22	98.7	2,652	2,643	9	99.7
		助手席	370	368	2	99.5					20	20		100.0	350	348	2	99.4				
	中	小計	4,772	4,737	35	99.3	6	4	2	66.7	77	77		100.0	2,037	2,013	24	98.8	2,652	2,643	9	99.7
		後席	333	177	156	53.2	1	1		100.0	19	8	11	42.1	313	168	145	53.7				
5年中	前	運転席	4,426	4,384	42	99.1	11	8	3	72.7	57	55	2	96.5	1,704	1,681	23	98.7	2,654	2,640	14	99.5
		助手席	330	327	3	99.1					17	17		100.0	305	302	3	99.0	8	8		
	中	小計	4,756	4,711	45	99.1	11	8	3	72.7	74	72	2	97.3	2,009	1,983	26	98.7	2,662	2,648	14	99.5
		後席	373	213	160	57.1	2	2		100.0	10	10		100.0	340	193	147	56.8	10	8	2	80.0
6年3月末	前	運転席	974	968	6	99.4	2	2		100.0	14	13	1	92.9	364	361	3	99.2	594	592	2	99.7
		助手席	81	81		100.0					10	10		100.0	68	68		100.0	3	3		100
	中	小計	1,055	1,049	6	99.4	2	2		100.0	24	23	1	95.8	432	429	3	99.3	597	595	2	99.7
		後席	64	28	36	43.8	2	2		100.0	6		6		54	24	30	44.4	2	2		100.0

3 昼夜間別状況

年別	区分	総数				死者				重傷者				軽傷者				負傷なし			
		合計	着用	非着用	着用率	計	着用	非着用	着用率	計	着用	非着用	着用率	計	着用	非着用	着用率	計	着用	非着用	着用率
令和4年中	昼間	4,020	3,883	137	96.6	7	5	2	71.4	81	72	9	88.9	1,883	1,764	119	93.7	2,049	2,042	7	99.7
	夜間	1,085	1,031	54	95.0					15	13	2	86.7	467	417	50	89.3	603	601	2	99.7
令和5年中	昼間	3,943	3,794	149	96.2	7	5	2	71.4	71	59	12	83.1	1,836	1,711	125	93.2	2,029	2,019	10	99.5
	夜間	1,186	1,130	56	95.3	6	5	1	83.3	24	23	1	95.8	513	465	48	90.6	643	637	6	99.1
令和6年3月末	昼間	829	795	34	95.9	3	3		100.0	24	19	5	79.2	370	343	27	92.7	432	430	2	99.5
	夜間	290	282	8	97.2	1	1		100.0	6	4	2	66.7	116	110	6	94.8	167	167		100.0

4 車両乗車中の非着用の死者で、着用していれば助かったと思われる者(シートベルトの装備無し及び自然発車除く。)

年別	区分	総数	着用	非着用	着用不明	生存可能	
						数	率
令和5年中		14	10	2	2		
令和6年3月末		4	4				

※シートベルト装備無し 死亡 R5年 1人

※シートベルト装備無し 死亡 R6年 0人

# 都道府県別交通事故死者数の状況

(警察庁集計データによる)

令和6年3月31日 現在

順位	死者数 (人)	順位	増減数 (人)	順位	増減率 (%)	順位	人口10万人 当たり死者数	順位	免許人口1万人 当たり死者数	順位	自動車1万台 当たり死者数	順位	道路実延長千キロ 当たり死者数							
1	鳥取	1	大阪	-15	1	島根	-77.8	1	鳥取	0.03	1	鳥取	0.02	1	鳥取	0.11				
2	島根	2	三重	-9	2	滋賀	-66.7	2	奈良	0.03	2	山形	0.03	1	島根	0.11				
3	山形	3	滋賀	-8	3	山形	-57.1	2	北海道	0.23	3	埼玉	0.04	2	滋賀	0.03	3	北海道	0.13	
3	奈良	3	北海道	-8	4	山口	-53.8	4	東京	0.24	3	山形	0.04	2	島根	0.03	4	山形	0.18	
5	宮崎	4	山口	-7	5	宮崎	-50.0	5	埼玉	0.26	3	滋賀	0.04	2	栃木	0.03	5	宮崎	0.20	
5	滋賀	4	島根	-7	5	奈良	-50.0	6	神奈川	0.27	3	神奈川	0.04	2	奈良	0.03	6	岩手	0.21	
7	石川	5	埼玉	-5	7	三重	-42.9	7	滋賀	0.28	3	島根	0.04	2	北海道	0.03	7	群馬	0.23	
7	福井	5	<b>8</b> 長崎	<b>-4</b>	<b>8</b> 長崎	<b>-40.0</b>	7	大阪	0.28	3	東京	0.04	8	宮崎	0.04	7	長野	0.23		
<b>9</b> 長崎	<b>6</b>	<b>8</b> 福岡	-4	8	北海道	-40.0	9	山形	0.29	3	栃木	0.04	8	群馬	0.04	7	栃木	0.23		
9	山口	6	8	宮崎	-4	10	石川	-37.5	10	島根	0.30	3	北海道	0.04	8	埼玉	0.04	7	奈良	0.23
9	山梨	6	8	京都	-4	10	大阪	-37.5	11	栃木	0.31	11	宮崎	0.05	11	山口	0.05	11	秋田	0.25
9	秋田	6	8	山形	-4	12	栃木	-33.3	12	宮崎	0.38	11	大阪	0.05	11	神奈川	0.05	12	岡山	0.31
9	栃木	6	8	神奈川	-4	13	京都	-26.7	13	群馬	0.42	13	群馬	0.06	11	石川	0.05	13	滋賀	0.32
9	富山	6	14	石川	-3	14	山梨	-25.0	14	京都	0.43	13	石川	0.06	11	長野	0.05	<b>14</b> 長崎	<b>0.33</b>	
15	<b>大分</b>	7	14	栃木	-3	14	富山	-25.0	15	福岡	0.45	<b>15</b> 長崎	<b>0.07</b>	<b>15</b> 長崎	<b>0.06</b>	15	新潟	0.34		
15	佐賀	7	14	奈良	-3	16	埼玉	-20.8	15	石川	0.45	15	福岡	0.07	15	福岡	0.06	16	福島	0.35
15	岩手	7	17	茨城	-2	17	青森	-18.2	17	山口	0.46	15	愛知	0.07	15	愛知	0.06	17	鹿児島	0.36
15	高知	7	17	山梨	-2	18	福岡	-14.8	<b>18</b> 長崎	<b>0.47</b>	15	京都	0.07	15	岡山	0.06	17	山口	0.36	
15	和歌山	7	17	青森	-2	19	神奈川	-13.8	18	愛知	0.47	15	山口	0.07	15	岩手	0.06	19	大分	0.38
20	群馬	8	17	富山	-2	20	岩手	-12.5	20	岡山	0.54	15	長野	0.07	15	新潟	0.06	19	石川	0.38
20	香川	8	21	沖縄	-1	21	香川	-11.1	20	長野	0.54	21	岡山	0.08	15	静岡	0.06	21	茨城	0.40
22	青森	9	21	鹿児島	-1	22	鹿児島	-9.1	22	静岡	0.56	21	宮城	0.08	15	大阪	0.06	21	埼玉	0.40
22	徳島	9	21	岩手	-1	23	茨城	-8.3	22	千葉	0.56	21	静岡	0.08	15	富山	0.06	23	富山	0.43
24	鹿児島	10	21	香川	-1	24	沖縄	-7.7	22	兵庫	0.56	21	富山	0.08	24	大分	0.07	24	青森	0.45
24	岡山	10	25	愛知	0	25	愛知	0.0	25	宮城	0.57	25	大分	0.09	24	鹿児島	0.07	24	福井	0.45
26	京都	11	25	岡山	0	25	岡山	0.0	26	岩手	0.59	25	鹿児島	0.09	24	宮城	0.07	26	三重	0.47
26	長野	11	25	新潟	0	25	新潟	0.0	26	富山	0.59	25	岩手	0.09	24	京都	0.07	27	岐阜	0.49
28	沖縄	12	25	鳥取	0	25	鳥取	0.0	28	新潟	0.60	25	秋田	0.09	24	三重	0.07	27	高知	0.49
28	三重	12	25	福井	0	25	福井	0.0	29	大分	0.63	25	新潟	0.09	24	山梨	0.07	29	和歌山	0.50
28	北海道	12	30	宮城	1	30	宮城	8.3	30	鹿児島	0.64	25	千葉	0.09	24	秋田	0.07	30	宮城	0.51
31	宮城	13	31	大分	2	31	広島	10.5	31	秋田	0.65	25	福井	0.09	24	東京	0.07	31	熊本	0.53
31	新潟	13	31	群馬	2	32	千葉	16.7	32	福井	0.66	25	兵庫	0.09	24	福井	0.07	31	山梨	0.53
33	熊本	14	31	広島	2	32	福島	16.7	33	三重	0.69	33	三重	0.10	33	茨城	0.08	33	静岡	0.54
33	愛媛	14	31	秋田	2	34	長野	22.2	34	山梨	0.75	33	山梨	0.10	33	岐阜	0.08	34	徳島	0.59
33	福島	14	31	長野	2	35	兵庫	25.0	34	青森	0.75	35	茨城	0.11	33	青森	0.08	35	福岡	0.61
36	岐阜	15	31	徳島	2	36	徳島	28.6	36	広島	0.76	35	岐阜	0.11	33	福島	0.08	36	佐賀	0.63
37	埼玉	19	31	福島	2	37	東京	30.8	37	茨城	0.77	35	広島	0.11	33	和歌山	0.08	37	愛知	0.69
38	静岡	20	31	和歌山	2	38	群馬	33.3	37	岐阜	0.77	35	青森	0.11	38	沖縄	0.09	38	京都	0.70
39	広島	21	39	熊本	4	39	大分	40.0	39	福島	0.78	35	福島	0.11	38	熊本	0.09	39	広島	0.72
40	茨城	22	40	佐賀	5	39	熊本	40.0	39	和歌山	0.78	35	和歌山	0.11	38	佐賀	0.09	40	愛媛	0.76
41	福岡	23	40	愛媛	5	39	和歌山	40.0	41	熊本	0.81	41	沖縄	0.12	38	香川	0.09	41	香川	0.77
42	神奈川	25	40	高知	5	42	秋田	50.0	42	沖縄	0.82	41	熊本	0.12	38	千葉	0.09	42	兵庫	0.81
42	大阪	25	40	千葉	5	43	愛媛	55.6	43	香川	0.86	41	香川	0.12	38	兵庫	0.09	43	千葉	0.85
44	兵庫	30	44	兵庫	6	44	静岡	66.7	44	佐賀	0.87	44	佐賀	0.13	44	広島	0.10	44	神奈川	0.97
45	東京	34	45	静岡	8	45	岐阜	200.0	45	高知	1.04	45	高知	0.15	45	高知	0.11	45	大阪	1.26
46	愛知	35	45	東京	8	46	佐賀	250.0	46	愛媛	1.07	46	愛媛	0.16	46	愛媛	0.12	46	東京	1.39
46	千葉	35	47	岐阜	10	46	高知	250.0	47	徳島	1.28	47	徳島	0.18	47	徳島	0.13	47	沖縄	1.46
九州管区内	83	九州管区内	-3	九州管区内	-3.5	九州管区内	0.59	九州管区内	0.09	九州管区内	0.07	九州管区内	0.07	九州管区内	0.49					
全 国	582	全 国	-31	全 国	-5.1	全 国	0.47	全 国	0.07	全 国	0.06	全 国	0.47							

注：1 増減数は前年同期との比較

：2 増減率は小数点第2位、それ以外は第3位で四捨五入

：3 死者数及び増減数等は、各都道府県警察の警察庁報告日基準データのため、実際の発生と異なる場合があります。

：4 人口は総務省統計資料「人口推計（令和4年10月1日現在）」による。免許人口は令和4年12月末現在の数値。

：5 自動車台数は国土交通省統計資料「自動車保有車両数月報（令和4年12月末現在）」による。ただし、原付二種・一種、小型特殊車（ミニカー）は総務省統計資料「市町村税課税状況等の調（令和4年7月1日現在）」による。

：6 道路実延長は、国土交通省統計資料「道路統計年報（令和3年3月31日現在）」による。

事業用バスの交通事故発生状況

(事業用バスが第1当事者となった事故)

(令和6年3月末)

239

区分 原因別	路線バス								貸切バス																
	発生件数			死者数			負傷者数			うち重傷者数			発生件数			死者数			負傷者数			うち重傷者数			
	6年	増減数(%)		6年	増減数(%)		6年	増減数(%)		6年	増減数(%)		6年	増減数(%)		6年	増減数(%)		6年	増減数(%)		6年	増減数(%)		
酒酔い																									
最高速度																									
追越し																									
歩行者保護	1	+1	∞				1	+1	∞																
信号無視																									
一時停止																									
通行区分																									
右折																									
左折																									
交差点安全進行																									
横断転回等																									
徐行																									
過労																									
安全運転違反																									
ハトドル、ブレーキ操作	1	-1	-50.0				1	-5	-83.3	1	+1	∞													
前方不注意	1	±0	0.0				1	±0	0.0	1	+1	∞													
動静不注視		-3	-100.0					-3	-100.0																
安全不確認	2	-2	-50.0				2	-2	-50.0																
安全速度																									
その他		-1	-100.0					-1	-100.0			-1	-100.0												
小計	4	-7	-63.6				4	-11	-73.3	2	+1	100.0													
その他																									
合計	5	-6	-54.5				5	-10	-66.7	2	+1	100.0													

バス(事業用) 事故の合計	発生件数			死者数			負傷者数			うち重傷者数		
	6年	増減数(%)		6年	増減数(%)		6年	増減数(%)		6年	増減数(%)	
	5	-6	-54.5				5	-10	-66.7	2	+1	100.0

バス(事業用) の事故発生率	1万台当り発生件数	
	6年	24.3 件
	5年	53.5 件

※ 事業用バス台数 2,055 台 (2年3月末 運輸支局資料)  
 ※ 当事者別の事故発生率は、第1当事者別発生状況を参照

タクシーの交通事故発生状況  
(タクシーが第1当事者となった事故)

(令和6年3月末)

～40～

区分 原因別	法人								個人																		
	発生件数			死者数			負傷者数			うち重傷者数			発生件数			死者数			負傷者数			うち重傷者数					
	6年	増減数(%)		6年	増減数(%)		6年	増減数(%)		6年	増減数(%)		6年	増減数(%)		6年	増減数(%)		6年	増減数(%)		6年	増減数(%)				
酒酔い																											
最高速度																											
追越し																											
歩行者保護	3	-2	-40.0				3	-2	-40.0				-1	-100.0	1	+1	∞				2	+2	∞				
信号無視																											
一時停止	1	+1	∞				1	+1	∞																		
通行区分																											
右折																											
左折																											
交差点安全進行	1	±0	0.0				1	±0	0.0																		
横断転回等																											
徐行																											
過労																											
安全運転違反																											
ハンドル、ブレーキ操作																											
前方不注意	3	+2	200.0				3	+2	200.0							1	+1	∞	1	+1	∞						
動静不注意		-2	-100.0					-2	-100.0																		
安全不確認	7	+4	133.3	1	+1	∞	6	+3	100.0	3	+3	∞															
安全速度																											
その他																											
小計	10	+4	66.7	1	+1	∞	9	+3	50.0	3	+3	∞	1	+1	∞	1	+1	∞									
その他																											
合計	15	+3	25.0	1	+1	∞	14	+2	16.7	3	+2	200.0	2	+2	∞	1	+1	∞	2	+2	∞						

タクシー事故 合計	発生件数			死者数			負傷者数			うち重傷者数		
	6年	増減数(%)		6年	増減数(%)		6年	増減数(%)		6年	増減数(%)	
	17	+5	41.7	2	+2	∞	16	+4	33.3	3	+2	200.0

タクシー の事故発生率	1万台当り発生件数	
	6年	61.7 件
	5年	43.5 件

※ タクシー台数 2,757 台 (3年3月末 国土交通省資料)  
 ※ 当事者別の事故発生率は、第1当事者別発生状況を参照

事業用トラックの交通事故発生状況  
(事業用トラックが第1当事者となった事故)

(令和6年3月末)

原因別	発生件数				死者数			負傷者数			うち重傷者数				
	6年	増減数(%)	構成率(%)		6年	増減数(%)	構成率(%)	6年	増減数(%)	構成率(%)	6年	増減数(%)	構成率(%)		
酒酔い															
最高速度 追越し															
歩行者保護	1	+1	∞	5.9				1	+1	∞	5.0	1	+1	∞	33.3
信号無視															
一時停止	1	+1	∞	5.9				1	+1	∞	5.0				
通行区分	1	+1	∞	5.9				1	+1	∞	5.0				
右折															
左折															
交差点安全進行 横断転回等	2	+2	∞	11.8				3	+3	∞	15.0	2	+2	∞	66.7
徐行															
過労															
安全 運 転 違 反	ハンドル、ブレーキ操作														
	前方不注意	5	+2	66.7	29.4			5	+2	66.7	25.0				
	動静不注視	3	+1	50.0	17.6			4	+2	100.0	20.0				
	安全不確認	4	+2	100.0	23.5			5	+2	66.7	25.0				
	安全速度		-3	-100.0					-4	-100.0					
	その他														
小計	12	+2	20.0	70.6			14	+2	16.7	70.0					
その他															
合計	17	+7	70.0	100.0			20	+8	66.7	100.0	3	+3	∞	100.0	

ダンプカーの交通事故発生状況  
(ダンプカーが第1当事者となった事故)

(令和6年3月末)

区分 原因別	事業用								自家用							
	発生件数		死者数		負傷者数		うち重傷者数		発生件数		死者数		負傷者数		うち重傷者数	
	6年	増減数(%)	6年	増減数(%)	6年	増減数(%)	6年	増減数(%)	6年	増減数(%)	6年	増減数(%)	6年	増減数(%)	6年	増減数(%)
酒酔い																
最高速度																
追越し																
歩行者保護																
信号無視																
一時停止																
通行区分																
右折																
左折																
交差点安全進行																
横断転回等																
徐行																
過労																
安全運転違反																
ハンドル、ブレーキ操作																
前方不注意	1	±0	0.0				1	±0	0.0							
動静不注意																
安全不確認										-1	-100.0			-1	-100.0	
安全速度																
その他																
小計	1	±0	0.0				1	±0	0.0	-1	-100.0			-1	-100.0	
その他																
合計	1	±0					1	±0	0.0	-1	-100.0			-1	-100.0	

ダンプカー 事故の合計	発生件数		死者数		負傷者数		うち重傷者数		
	6年	増減数(%)	6年	増減数(%)	6年	増減数(%)	6年	増減数(%)	
	1	-1	-50.0				1	-1	-50.0



# 携帯電話等使用中の交通事故

(令和6年3月末)

## 1 携帯電話等使用中（第1当事者）の交通事故発生状況

区分	事故別		構成率 (%)
	人身事故	増減数	
発生件数	3	+1	0.51
死者数			
負傷者数	4	+2	0.55
うち重傷者数	2	+2	2.33

(注) 構成率は、全人身事故に占める割合

## 2 警察署別発生状況

署別	区分	発生件数		死者数		負傷者数		うち重傷者数	
		増減数		増減数		増減数		増減数	
長崎									
大浦		1	+1			1	+1		
浦上									
時津									
西海									
諫早									
雲仙									
島原									
南島									
大村		1	+1			1	+1		
川棚									
早岐			-1				-1		
佐世									
相浦		1	+1			2	+2	2	+2
江迎									
松浦									
平戸									
五島									
新上五島									
老岐									
対馬南			-1				-1		
対馬北									
高速隊									
合計		3	+1			4	+2	2	+2

## 3 過去5年の発生状況

区分	年				
	R元	R2	R3	R4	R5
発生件数	31	13	10	10	14
死者数					
負傷者数	52	16	17	17	22
うち重傷者数	3		2	1	2
構成率	0.78	0.44	0.36	0.38	0.53

## 4 事故類型別発生状況

類型別	区分	発生件数		死者数		負傷者数		うち重傷者数	
		増減数		増減数		増減数		増減数	
追突		1	-1			1	-1		
対向車衝突		2	+2			3	+3	2	+2
出会い頭衝突									
工作物衝突									
歩行者衝突									
路外逸脱									
その他衝突									
合計		3	+1			4	+2	2	+2

## 5 性別発生状況

性別	区分	発生件数		死者数		負傷者数		うち重傷者数	
		増減数		増減数		増減数		増減数	
男性		3	+1			4	+2	2	+2
女性									
合計		3	+1			4	+2	2	+2

## 6 年齢別発生状況

年齢別	区分	発生件数		死者数		負傷者数		うち重傷者数	
		増減数		増減数		増減数		増減数	
16～24歳		1	+1			1	+1		
25～29歳			-1				-1		
30歳代		1	+1			2	+2	2	+2
40歳代		1	+1			1	+1		
50歳代									
60～64歳			-1				-1		
65歳以上									
合計		3	+1			4	+2	2	+2

## 7 携帯電話等の使用状況

使用別	区分	発生件数		死者数		負傷者数		うち重傷者数	
		増減数		増減数		増減数		増減数	
通話目的使用		1	+1			2	+2	2	+2
画像目的使用		1	-1			1	-1		
ハンズフリー									
その他操作		1	+1			1	+1		
合計		3	+1			4	+2	2	+2

# カーナビ等使用中の交通事故

(令和6年3月末)

## 1 カーナビ等使用中(第1当事者)の交通事故発生状況

事故別 区分	人身事故		構成率 (%)
	発生件数	増減数	
発生件数	1	-3	0.17
死者数			
負傷者数	1	-3	0.14
うち重傷者数	1	±0	1.16

(注) 構成率は、全人身事故に占める割合

## 2 警察署別発生状況

署別 区分	発生件数		死者数		負傷者数		うち重傷者数	
	発生件数	増減数	発生件数	増減数	発生件数	増減数	発生件数	増減数
長崎								
大浦								
浦上								
時津								
西海								
諫早		-1				-1		
雲仙								
島原								
南島								
大村		-1				-1		
川棚		-1				-1		
早岐								
佐世	1	+1			1	+1	1	+1
相浦								
江迎								
松浦								
平戸								
五島								
新上五島								
壱岐		-1				-1		-1
対馬南								
対馬北								
高速隊								
合計	1	-3			1	-3	1	±0

## 3 過去5年の発生状況

事故別 区分	R元	R2	R3	R4	R5
発生件数	38	11	16	14	14
死者数					
負傷者数	59	14	24	17	14
うち重傷者数	1		1	1	2
構成率	0.96	0.37	0.57	0.54	0.53

## 4 事故類型別発生状況

類型別 区分	発生件数		死者数		負傷者数		うち重傷者数	
	発生件数	増減数	発生件数	増減数	発生件数	増減数	発生件数	増減数
追突								
対向車衝突								
出会い頭衝突		-1				-1		
工作物衝突								
歩行者衝突		-2				-2		-1
路外逸脱								
その他衝突	1	±0			1	±0	1	+1
合計	1	-3			1	-3	1	±0

## 5 性別発生状況

性別 区分	発生件数		死者数		負傷者数		うち重傷者数	
	発生件数	増減数	発生件数	増減数	発生件数	増減数	発生件数	増減数
男性	1	-3			1	-3	1	±0
女性								
合計	1	-3			1	-3	1	±0

## 6 年齢別発生状況

年齢別 区分	発生件数		死者数		負傷者数		うち重傷者数	
	発生件数	増減数	発生件数	増減数	発生件数	増減数	発生件数	増減数
16～24歳		-1				-1		
25～29歳								
30歳代								
40歳代		-2				-2		-1
50歳代		-1				-1		
60～64歳	1	+1			1	+1	1	+1
65歳以上								
合計	1	-3			1	-3	1	±0

## 7 カーナビ等の使用状況

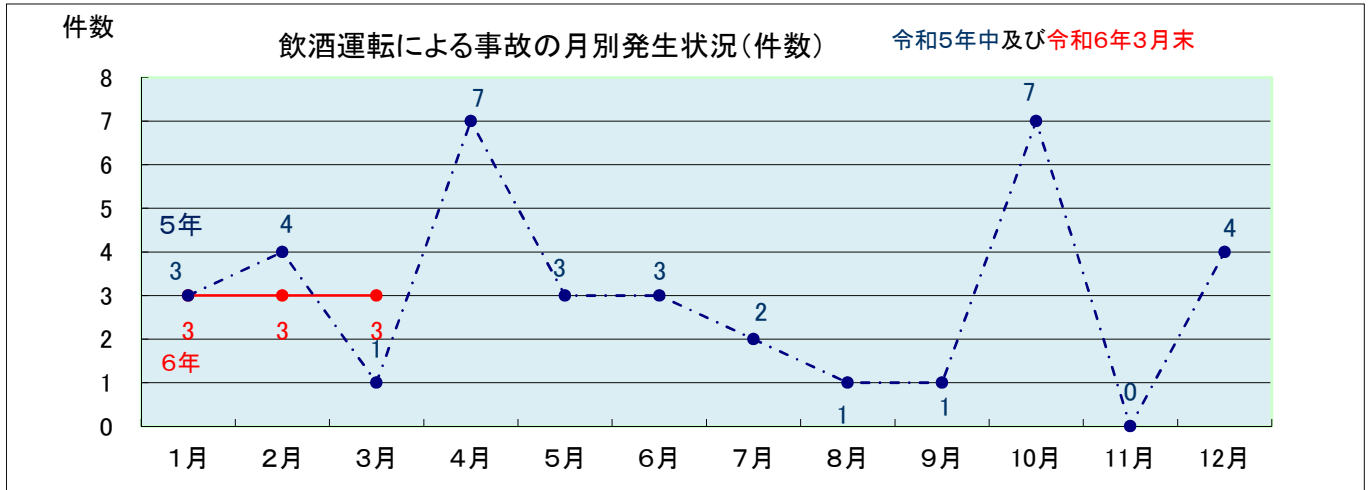
使用別 区分	発生件数		死者数		負傷者数		うち重傷者数	
	発生件数	増減数	発生件数	増減数	発生件数	増減数	発生件数	増減数
カーナビ等操作中		-3				-3		-1
カーナビ等注視中	1	±0			1	±0	1	+1
合計	1	-3			1	-3	1	±0

# 飲酒運転による事故発生状況

## 1 令和6年3月末の発生状況

	発生件数	死者数	負傷者数	うち重傷者数
令和6年	9		10	2
令和5年	8	1	15	2
増減数	+1	-1	-5	±0
増減率(%)	12.5	-100.0	-33.3	0.0

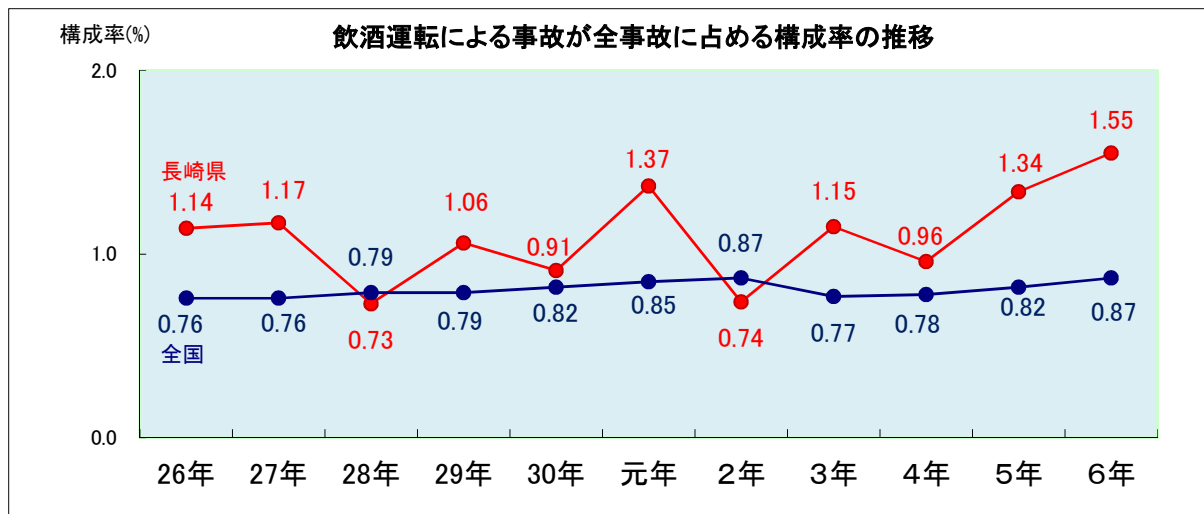
## 2 月別発生状況



(R5年 月別)

	1月	2月	3月	4月	5月	6月	7月	8月	9月	10月	11月	12月	計
発生件数	3	3	3										9
(前年同期比)	±0	-1	+2										+1
死者数													
(前年同期比)		-1											-1
負傷者数	4	3	3										10
(前年同期比)	±0	-5	±0										-5
うち重傷者数	2												2
(前年同期比)	+1	-1											±0

## 3 全国及び長崎県の飲酒運転による事故構成率の年別推移(各年12月末) ただし、6年は2月末



	26年	27年	28年	29年	30年	元年	2年	3年	4年	5年	6年
長崎県	1.14	1.17	0.73	1.06	0.91	1.37	0.74	1.15	0.96	1.34	1.55
長崎県順位	12	11	32	18	30	14	37	14	25	10	10
全国	0.76	0.76	0.79	0.79	0.82	0.85	0.87	0.77	0.78	0.82	0.87

注:1 1当原付以上の飲酒運転事故(酒酔い、酒気帯び、基準以下、検知不能)で集計

:2 長崎県順位は、各都道府県構成率の高い順からの順位(ワースト順位)

警察署別の飲酒運転による事故発生状況

(令和6年3月末)

区分 所属別	発生件数					死者数				負傷者数			うち重傷者数		
	増減数 (%)	各所属の全事故に占める率 (%)	全飲酒事故に占める率 (%)	増減数 (%)	各所属の全死者数に占める率 (%)	増減数 (%)	各所属の全死者数に占める率 (%)	増減数 (%)	増減数 (%)	増減数 (%)					
長崎	3	+3	∞	3.0	33.3					4	+4	∞	1	+1	∞
大浦		-1	-100.0								-1	-100.0			
浦上		-1	-100.0								-3	-100.0			
時津	2	+2	∞	3.5	22.2					2	+2	∞	1	+1	∞
西海															
諫早		-1	-100.0								-2	-100.0			
雲仙		-2	-100.0				-1	-100.0			-5	-100.0		-2	-100.0
島原	1	+1	∞	5.3	11.1					1	+1	∞			
南島原		-1	-100.0								-1	-100.0			
大村		-1	-100.0								-2	-100.0			
川棚															
早岐															
佐世保	2	+1	100.0	3.8	22.2					2	+1	100.0			
相浦															
江迎	1	+1	∞	7.7	11.1					1	+1	∞			
松浦															
平戸															
五島															
新上五島															
壱岐															
対馬南															
対馬北															
高速隊															
合計	9	+1	12.5	1.5	100.0		-1	-100.0		10	-5	-33.3	2	±0	0.0

※ 過去10年間の飲酒事故年別推移 (各年12月末)

	26年	27年	28年	29年	30年	元年	2年	3年	4年	5年
発生件数	73	71	41	57	42	54	23	32	26	36
死者数	4	4	1		3	3	2	1	1	4
負傷者数	92	102	55	89	56	80	29	45	34	43
うち重傷者数	16	13	4	6	4	8	6	2	1	7

市町村別の飲酒運転による事故発生状況

(令和6年3月末)

区分	発生件数				死者数				負傷者数				うち重傷者数			
	全事故	飲酒	増減数	各市町の全事故に占める率(%)	全死者数	飲酒	増減数	各市町の全死者数に占める率(%)	全負傷者数	飲酒	増減数	各市町の全負傷者数に占める率(%)	全負傷者数	飲酒	増減数	各市町の全負傷者数に占める率(%)
市町別																
長崎市	210	3	+1	1.4	5				264	4	±0	1.5	32	1	+1	3.1
時長与	16								20				2			
津時津	20	2	+2	10.0					21	2	+2	9.5	4	1	+1	25.0
西海市	8								12				3			
諫早市	79		-1		1				103		-2		3			
雲仙市	14		-2				-1		15		-5		1		-2	
島原市	19	1	+1	5.3					25	1	+1	4.0				
南島原市	8		-1						10		-1					
大村市	55		-1						64		-2		6			
川東彼杵	5								7				1			
川棚	5								7				3			
棚波佐見	8								8							
佐世保市	111	2	+1	1.8					139	2	+1	1.4	18			
江迎佐々	7	1	+1	14.3					7	1	+1	14.3	2			
松浦市	3								6				3			
平戸市	7								8				2			
五島市	5								5				2			
新小値賀																
上新上五島	2								2				1			
壱岐市	4				1				4							
対馬市	3								6				3			
合計	589	9	+1	1.5	7		-1		733	10	-5	1.4	86	2	±0	2.3

注：1 飲酒運転事故は交通事故の内数

2 高速道路(高速隊)の事故は、関係市町に計上

3 西海市は、新上五島署管内の西海市崎戸町(平島)も含む。

4 佐世保市は、新上五島署管内の佐世保市宇久町も含む。

事故類型別の飲酒運転による事故発生状況

(令和6年3月末)

区分 類型別		酒酔い				酒気帯び等				合 計								
		発生件数	死者数	負傷者数	うち重傷者数	発生件数	死者数	負傷者数	うち重傷者数	発生件数	増減数	構成率 (%)	死者数	増減数	負傷者数	増減数	うち重傷者数	増減数
人対車両	対面通行中																	
	背面通行中																-1	
	横断歩道横断中					1		1	1	1	+1			1	+1	1	+1	
	〃外横断中																	
	その他																	
	小 計					1		1	1	1	±0			1	±0	1	+1	
車両相互	正面衝突					1		1		1	-1			1	-5		-1	
	追 突	1		1		1		1		2	-2			2	-5		-1	
	出会い頭	1		2	1	1		1		2	+2			3	+3	1	+1	
	追越(抜)時																	
	すれ違い時					1		1		1	+1			1	+1			
	その他					2		2		2	+1			2	+1			
小 計	2		3	1	6		6		8	+1			9	-5	1	-1		
車両単独	転倒																	
	路外逸脱																	
	駐車車両衝突																	
	工作物衝突																	
	その他																	
	小 計																	
列 車																		
計		2		3	1	7		7	1	9	+1			10	-5	2	±0	

注： 件数の構成率は、全飲酒運転事故に占める割合

年代・職業・運転免許経過年数別の飲酒運転による事故発生状況

(令和6年3月末)

区分 年代 職業 経過年数別		酒酔い				酒気帯び等				合 計											
		発生件数	死者数	負傷者数	うち重傷者数	発生件数	死者数	負傷者数	うち重傷者数	発生件数	増減数		構成率 (%)	死者数	増減数		負傷者数	増減数		うち重傷者数	増減数
											増減数	構成率			増減数	増減数					
年 代 別	10歳代																				
	20歳代					2		2		2	±0	22.2		-1	2	-3					-1
	30歳代										-1					-2					
	40歳代										-1					-1					
	50歳代	2		3	1	2		2		4	+1	44.4			5	-1	1	+1			
	60歳～64歳					2		2	1	2	+1	22.2			2	+1	1	±0			
	65歳以上					1		1		1	+1	11.1			1	+1					
職 業 別	公務員																				
	農林・漁業					1		1		1	±0	11.1		-1	1	-3					-1
	建設業										-2					-4					-1
	製造業																				
	卸・小売業	1		1						1	+1	11.1			1	+1					
	飲食店業					1		1		1	+1	11.1			1	+1					
	サービス業					2		2	1	2	-1	22.2			2	-3	1	+1			
	大学生					1		1		1	+1	11.1			1	+1					
	その他	1		2	1	2		2		3	+1	33.3			4	+2	1	+1			
免 許 経 過 年 数 別	1年未満					1		1		1	+1	11.1			1	+1					
	2 "										-1					-1					
	3 "					1		1		1	+1	11.1			1	+1					
	4 "																				
	5 "	1		1						1	±0	11.1		-1	1	-3					-1
	10 "	1		2	1					1	+1	11.1			2	+2	1	+1			
	10年以上					5		5	1	5	-1	55.6			5	-5	1	±0			
	無免許																				
	自転車																				
計		2		3	1	7		7	1	9	+1	100.0		-1	10	-5	2	±0			

注： 件数の構成率は、全飲酒運転事故に占める割合

曜日・時間・道路別の飲酒運転による事故の発生状況

(令和6年3月末)

曜日 時間 道路別	区分	酒酔い				酒気帯び等				合計									
		発生 件数	死者 数	負傷 者数	うち 重傷者 数	発生 件数	死者 数	負傷 者数	うち 重傷者 数	発生 件数	増減数		死者 数	増減数		負傷 者数	増減数		
											増減数	構成率 (%)		増減数	増減数				
曜日別	日	1		2	1	1		1		2	-3	22.2			3	-5	1	+1	
	月					1		1		1	+1	11.1			1	+1			
	火					2		2		2	+2	22.2			2	+2			
	水																		
	木					1		1	1	1	±0	11.1			1	±0	1	±0	
	金	1		1		1		1		2	+2	22.2			2	+2			
	土					1		1		1	-1	11.1		-1	1	-5		-1	
時間別	0～3時台										-1			-1		-4		-1	
	4～7時台					2		2		2	-1	22.2			2	-2		-1	
	8～11時台										-2					-3			
	12～16時台	1		2	1	2		2	1	3	+2	33.3			4	+1	2	+2	
	17～18時台	1		1		1		1		2	+2	22.2			2	+2			
	19～20時台					1		1		1	+1	11.1			1	+1			
	21～22時台										-1					-1			
	23時台					1		1		1	+1	11.1			1	+1			
道路別	国道	34号									-1					-2			
		35号									-1					-1			
		57号																	
		202号					1		1		1	+1	11.1			1	+1		
		204号	1		1					1	+1	11.1			1	+1			
		205号																	
		206号					1		1	1	1	+1	11.1			1	+1	1	+1
		207号																	
		251号					1		1		1	-1	11.1			1	-1		-1
		324号																	
		382号																	
		383号																	
		384号																	
		389号																	
		444号																	
		498号																	
499号										-1					-1				
小計	1		1		3		3	1	4	-1	44.4			4	-2	1	±0		
別	主要地方道					1		1		1	±0	11.1			1	-1			
	一般県道	1		2	1	1		1		2	+1	22.2			3	±0	1	+1	
	市町道					2		2		2	+2	22.2			2	+2			
	高速道路																		
	西九州自動車道																		
	ながさき出島道路																		
	長崎バイパス																		
	その他道路										-1			-1		-4		-1	
計	2		3	1	7		7	1	9	+1	100.0		-1	10	-5	2	±0		

注： 件数の構成率は、全飲酒運転事故に占める割合



飲酒運転による事故を起こした者(第1当)の飲酒状況

(令和6年3月末)

1 飲酒の理由	職場・宴会・各伴等	仕事関係者や	つぎとあいの	一人で仕事帰り	晩酌	冠婚葬祭	憂さ晴らし	スポーツ関係 ゴルフや	旅行	その他	調査不能						
発生件数		3		2	1		2				1						
死者数																	
2 飲酒場所	料酒屋等	友人宅	知人宅	仕事先	自宅	親戚宅	海行・楽山地等	バス・列車	車内で	旅館・ホテル等	その他	調査不能					
発生件数	3			1	4				1								
死者数																	
3 運転の目的	帰宅	遊び	ドライブ	同乗者送り	知人宅訪問	飲みのみ	仕事上		私的用途		その他	調査不能					
発生件数	3					2		1		3							
死者数																	
4 事故車両の所有者	本人	会社	会社	家族	親戚	知人	友人		レンタカー		その他	調査不能					
発生件数	6		1		2												
死者数																	
5 飲酒後経過時間	30分以内	1時間以内		2時間以内		3時間以内		4時間以内		5時間以内	5時間以上	調査不能					
発生件数	1	4		1		1		1			1						
死者数																	
6 運転の動機	酔っ払い	思ってた	思ってた	思ってた	思ってた	思ってた	思ってた	思ってた	思ってた	思ってた	思ってた	その他	調査不能				
発生件数		7			1	1											
死者数																	
7 駐車場所	飲酒場所	飲酒場所から100m以内				飲酒場所から200m以内				飲酒場所から300m以内				飲酒場所から1km以内	飲酒場所から2km以内	飲酒場所から2km以上	調査不能
発生件数	1	4				1				1							
死者数														2			