

第4編 運 転 免 許

第1 運転免許

- 1 運転免許適齢人口に対する運転免許取得の割合
- 2 運転免許保有者数・都道府県別・男女別一覧表
- 3 運転免許人口の年別推移（10年間）
- 4 免許保有者の状況
- 5 年齢別保有者の状況
- 6 更新時講習実施状況
- 7 警察署別運転免許証交付状況

第2 運転免許試験

- 1 運転免許試験実施状況の年別推移（10年間）
- 2 免許別運転免許試験実施状況
- 3 警察署別運転免許試験実施状況

第3 適性検査

- 1 適性検査実施状況の年別推移（5年間）

第4 行政処分

- 1 運転免許の行政処分年別推移（10年間）
- 2 運転免許の違反別取消し・停止処分決定状況
- 3 行政処分の執行と処分者講習状況（5年間）
- 4 受講者と受講区分（短期・中期・長期）（5年間）
- 5 運転免許の所属別・行政処分の執行状況及び仮停止等の実施状況
- 6 取消処分者講習の実施状況
- 7 初心運転者講習の実施状況

第1 運 轉 免 許

1 運転免許適齢人口に対する運転免許取得の割合

区分	免許人口	人口 (16歳以上)	取得の割合
全国・県			
全 国	81,840,549	111,115,000	1.4人に1人
長 崎 県	831,197	1,113,471	1.3人に1人

注 1 免許人口は令和4年12月末現在

2 全国人口は総務省資料「令和4年10月1日現在の推計人口」による。

3 県人口は県統計課資料「市町別年齢別推計人口」（令和4年10月1日現在）による。

2 運転免許保有者数・都道府県別・男女別一覽表

(4年12月末)

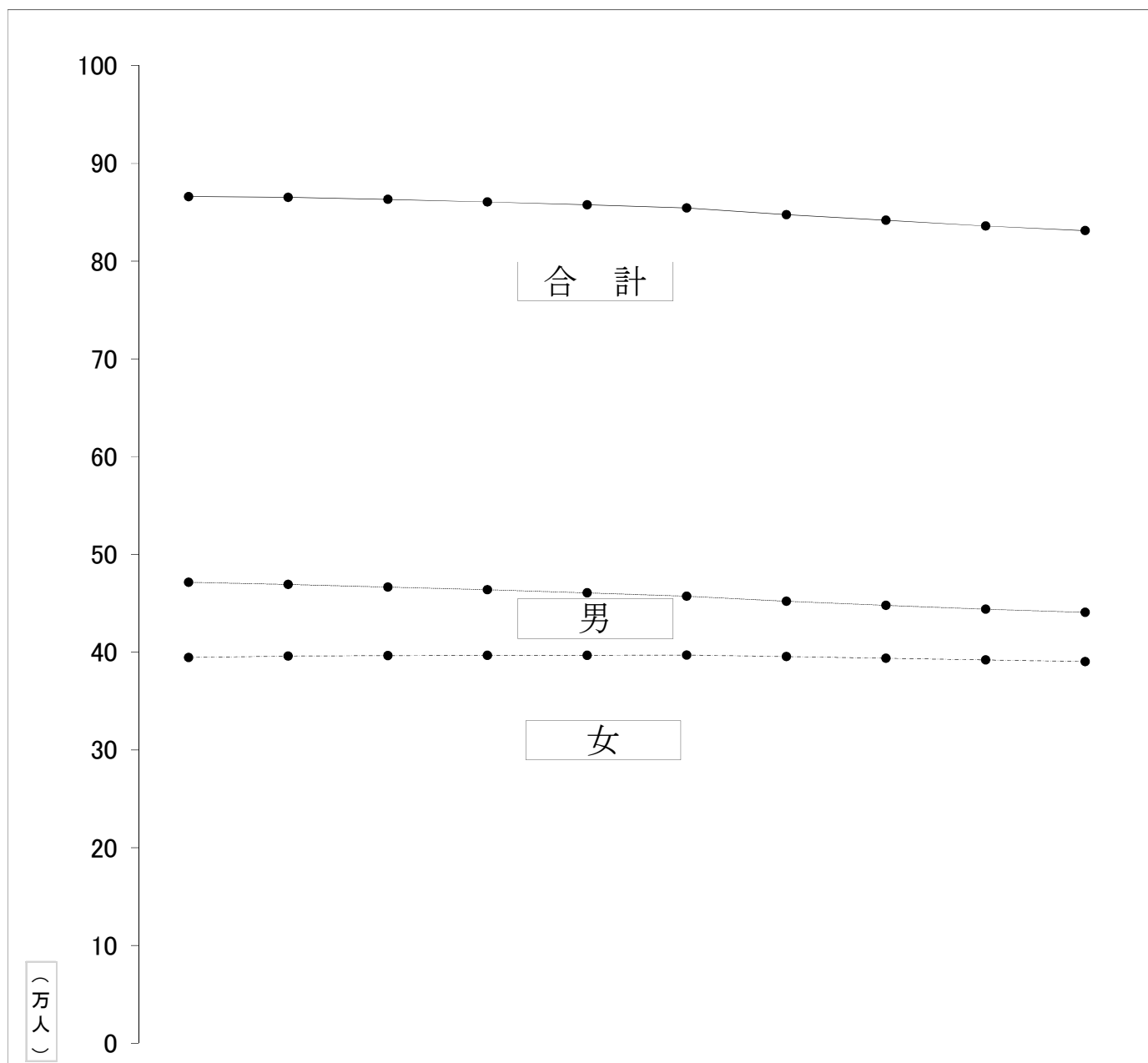
北海道	
男	1,789,087
女	1,509,877
計	3,298,964

男	44,330,965
女	37,509,584
計	81,840,549

青森県 男 437,312 女 378,869 計 816,181	岩手県 男 438,186 女 375,092 計 813,278	宮城県 男 831,245 女 709,674 計 1,540,919	茨城県 男 1,098,718 女 942,805 計 2,041,523
	秋田県 男 344,987 女 302,976 計 647,963	福島県 男 684,194 女 585,917 計 1,270,111	千葉県 男 2,252,379 女 1,798,582 計 4,050,961
	山形県 男 390,869 女 351,798 計 742,667	栃木県 男 741,898 女 645,388 計 1,387,286	東京都 男 4,612,414 女 3,520,108 計 8,132,522
	新潟県 男 812,806 女 710,968 計 1,523,774	群馬県 男 733,006 女 662,796 計 1,395,802	神奈川県 男 3,208,149 女 2,446,791 計 5,654,940
	富山県 男 384,626 女 350,695 計 735,321	埼玉県 男 2,638,968 女 2,086,925 計 4,725,893	静岡県 男 1,357,444 女 1,167,398 計 2,524,842
	石川県 男 407,683 女 368,684 計 776,367	長野県 男 769,854 女 697,771 計 1,467,625	愛知県 男 2,783,167 女 2,355,370 計 5,138,537
	福井県 男 280,644 女 255,076 計 535,720	山梨県 男 309,681 女 275,484 計 585,165	三重県 男 656,102 女 588,168 計 1,244,270
	滋賀県 男 513,875 女 455,808 計 969,683	岐阜県 男 732,630 女 661,291 計 1,393,921	和歌山県 男 332,205 女 314,109 計 646,314
	京都府 男 843,070 女 709,225 計 1,552,295	奈良県 男 456,403 女 412,909 計 869,312	香川県 男 346,838 女 319,285 計 666,123
	鳥取県 男 195,179 女 178,534 計 373,713	兵庫県 男 1,844,052 女 1,586,539 計 3,430,591	徳島県 男 262,567 女 244,590 計 507,157
	島根県 男 237,546 女 212,057 計 449,603	岡山県 男 669,694 女 611,736 計 1,281,430	
	山口県 男 469,943 女 425,243 計 895,186	広島県 男 988,559 女 853,031 計 1,841,590	
		高知県 男 242,686 女 222,800 計 465,486	
佐賀県 男 282,937 女 272,360 計 555,297	福岡県 男 1,740,122 女 1,574,458 計 3,314,580	大阪府 男 2,862,765 女 2,258,908 計 5,121,673	
長崎県 男 440,719 女 390,478 計 831,197	大分県 男 395,733 女 360,301 計 756,034	愛媛県 男 467,949 女 431,672 計 899,621	
熊本県 男 608,276 女 568,454 計 1,176,730	宮崎県 男 374,975 女 363,129 計 738,104		
沖縄県 男 504,379 女 466,033 計 970,412	鹿児島県 男 554,444 女 529,422 計 1,083,866		

佐賀県 男 282,937 女 272,360 計 555,297	福岡県 男 1,740,122 女 1,574,458 計 3,314,580
長崎県 男 440,719 女 390,478 計 831,197	大分県 男 395,733 女 360,301 計 756,034
熊本県 男 608,276 女 568,454 計 1,176,730	宮崎県 男 374,975 女 363,129 計 738,104
沖縄県 男 504,379 女 466,033 計 970,412	鹿児島県 男 554,444 女 529,422 計 1,083,866

3 運転免許人口の年別推移（10年間）



年別 区分	25	26	27	28	29	30	元	2	3	4
男	471,534	469,369	466,626	463,873	460,696	457,211	452,003	447,972	444,054	440,719
指数	100	100	99	98	98	97	96	95	94	93
女	394,520	395,966	396,634	396,732	396,833	397,089	395,603	393,842	391,999	390,478
指数	100	100	101	101	101	101	100	100	99	99
計	866,054	865,335	863,260	860,605	857,529	854,300	847,606	841,814	836,053	831,197
指数	100	100	100	99	99	99	98	97	97	96

4 免許別保有者の状況

(令和4年12月末)

種別			区分		計	増減数	増減率(%)	構成率(%)
			男	女				
第二種免許	大型		15,612	162	15,774	▲ 381	(▲ 2.4)	1.9
	中型		9,294	396	9,690	▲ 509	(▲ 5.0)	1.2
	普通		418	105	523	72	(16.0)	0.1
	大型けん引		13		13	2	(18.2)	0.00
	けん引		5		5	±0	(0.0)	0.00
第一種免許	大型		49,634	1,404	51,038	▲ 559	(▲ 1.1)	6.1
	中型		284,063	302,326	586,389	▲ 9,908	(▲ 1.7)	70.5
	準中型		47,765	51,054	98,819			11.9
	普通		28,572	29,171	57,743	8,231	(16.6)	6.9
	大型けん引		16	1	17	1	(6.3)	0.00
	大型自二		199	12	211	15	(7.7)	0.03
	普通自二		673	149	822	▲ 47	(▲ 5.4)	0.1
	小型特付		212	232	444	▲ 104	(▲ 19.0)	0.1
		4,243	5,466	9,709	▲ 654	(▲ 6.3)	1.2	
計			440,719	390,478	831,197	▲ 4,856	(▲ 0.6)	100.0

5 年齢別保有者の状況

(令和4年12月末)

年齢別	区分		男		女		計	構成比(%)
	人員	比	人員	比	人員	比		
16 ~ 19	4,657	54.4	3,898	45.6	8,555	1.0		
20 ~ 24	22,803	52.0	21,012	48.0	43,815	5.3		
25 ~ 29	22,948	51.2	21,894	48.8	44,842	5.4		
30 ~ 34	26,168	50.6	25,593	49.4	51,761	6.2		
35 ~ 39	31,743	50.0	31,681	50.0	63,424	7.6		
40 ~ 44	35,019	49.7	35,492	50.3	70,511	8.5		
45 ~ 49	40,336	49.8	40,638	50.2	80,974	9.7		
50 ~ 54	40,081	49.6	40,753	50.4	80,834	9.7		
55 ~ 59	37,357	49.4	38,328	50.6	75,685	9.1		
60 ~ 64	40,876	51.4	38,620	48.6	79,496	9.6		
65歳以上	138,731	60.0	92,569	40.0	231,300	27.8		
(70歳以上)	(95,561)	(63.2)	(55,618)	(36.8)	(151,179)	(18.2)		
(75歳以上)	(48,760)	(68.3)	(22,596)	(31.7)	(71,356)	(8.6)		
計	440,719	53.0	390,478	47.0	831,197	100.0		

注：70歳以上、75歳以上は内数

6 更新時講習実施状況（前年比）

区分	年別		令和3年中	令和4年中
	人員	比		
更新時講習 〔特定失効者等に 対する講習を含む〕	優良運転者講習		85,006	86,780
	一般運転者講習		30,654	29,041
	違反運転者講習		22,794	18,692
	初回更新者講習		9,953	10,082
	特定任意講習			
	合計		148,407	144,595

7 警察署別運転免許証交付状況

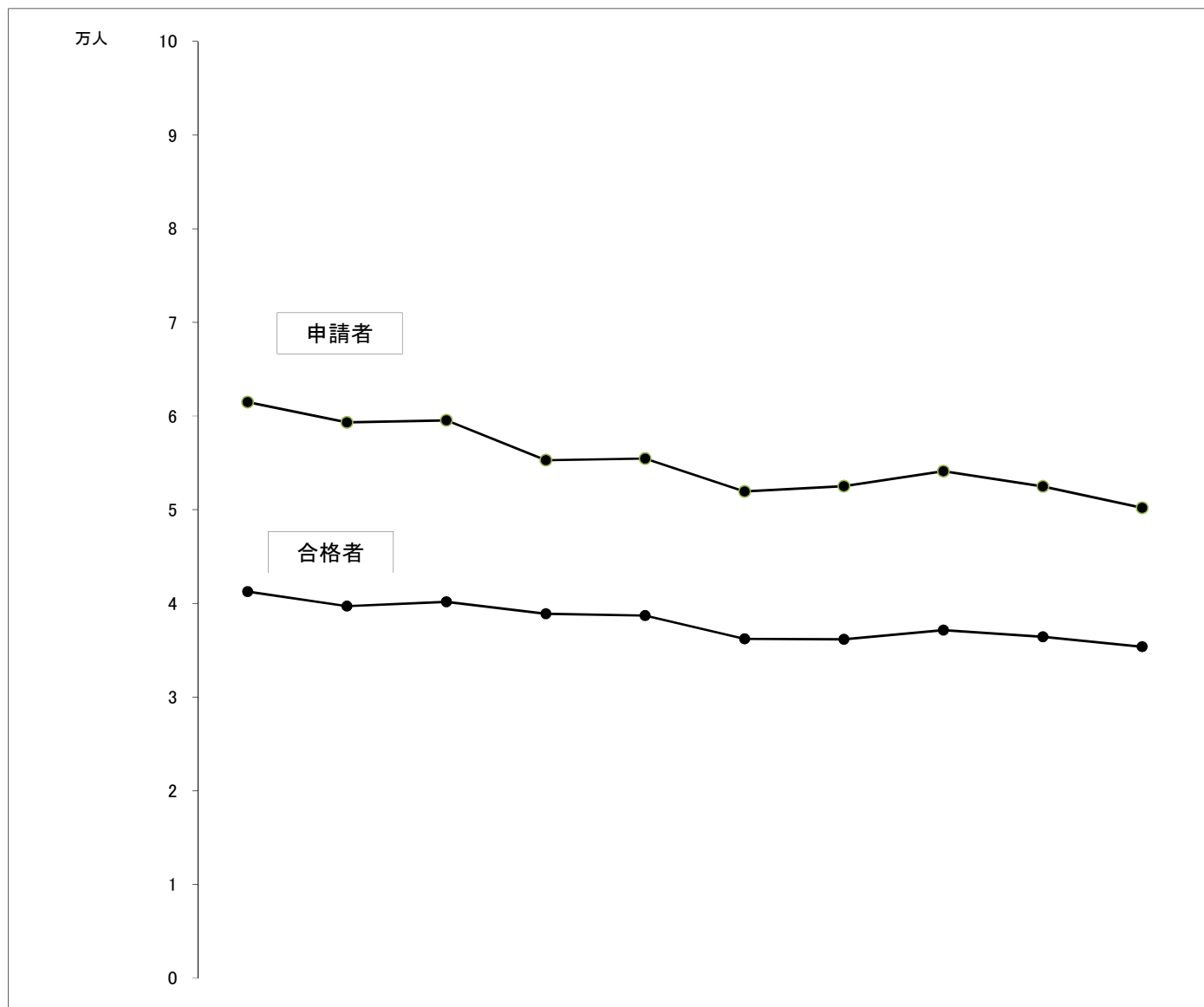
(令和4年12月末)

区分 署別	新 規	更 新	再 交 付	計
免許センター	385	46,298	1,269	47,952
時 津	4	6,051	10	6,065
西 海	15	3,199	164	3,378
諫 早	4	4,395	13	4,412
雲 仙		2,060	2	2,062
島 原	6	4,570	6	4,582
南 島 原	26	5,197	297	5,520
大 村				
川 棚	2	1,539	3	1,544
早 岐	4	5,384	14	5,402
佐 世 保	19	8,601	48	8,668
相 浦	3	4,781	7	4,791
江 迎	1	2,832	3	2,836
松 浦	2	1,570	2	1,574
平 戸	38	4,654	415	5,107
五 島	255	4,955	108	5,318
新上五島	114	2,618	55	2,787
壱 岐	253	3,644	91	3,988
対 馬 南	211	3,385	96	3,692
対 馬 北	6	581	3	590
試 験 場	17,949	66,219	1,537	85,705
計	19,297	182,533	4,143	205,973
仮免許証	—	—	—	

注：稲佐署は、令和2年3月末までの数値

第2 運 転 免 許 試 験

1 運転免許試験実施状況の年別推移（10年間）



年 別		25	26	27	28	29	30	元	2	3	4
試験場	申 請	44,862	42,983	42,677	39,194	39,242	37,157	37,280	39,001	36,786	35,245
	合 格	26,300	24,995	24,978	23,981	24,076	22,947	22,273	23,269	22,071	21,762
警察署	申 請	823	801	679	721	692	677	717	947	837	1,030
	合 格	731	733	638	671	649	647	682	922	805	991
教習所	申 請	15,796	15,534	16,179	15,380	15,526	14,102	14,519	14,147	14,853	13,921
	合 格	14,221	13,960	14,557	14,234	13,974	12,604	13,213	12,940	13,549	12,616
計	申 請	61,481	59,318	59,535	55,295	55,460	51,936	52,516	54,095	52,476	50,196
	合 格	41,252	39,688	40,173	38,886	38,699	36,198	36,168	37,131	36,425	35,369

2-2 免許別運転免許試験実施状況（出張試験実施分）

区分	免許別	受験者数	合格者数	合格率	試験項目別						
					学科試験			技能試験			
					受験者	合格者	合格率	受験者	合格者	合格率	
出張試験	第二種免許	大型	2	2	100.0	2	2	100.0			
		中型			0.0						
		普通			0.0						
		AT限定			0.0						
		大型特殊			0.0						
		牽引			0.0						
	車両限定			0.0							
	小計	2	2	100.0	2	2	100.0				
	第一種免許	大型			0.0						
		中型			0.0						
		準中型			0.0						
		普通	610	399	65.4	487	373	76.6	379	289	76.3
AT限定		336	217	64.6	282	208	73.8	187	148	79.1	
大型特殊		29	28	96.6	1			28	28	100.0	
牽引				0.0							
車両限定				0.0							
大型二輪				0.0							
AT限定				0.0							
普通二輪		82	67	81.7	9	4	44.4	76	67	88.2	
AT限定				0.0							
小型限定	82	67	81.7	9	4	44.4	76	67	88.2		
AT小型限定			0.0								
小型特殊			0.0								
原付			0.0								
小計	722	495	68.6	498	378	75.9	483	384	79.5		
合計	724	497	68.6	500	380	76.0	483	384	79.5		
仮免許	大型			0.0							
	中型			0.0							
	準中型			0.0							
	普通	567	295	52.0	441	290	65.8	391	295	75.4	
	AT限定	328	146	44.5	261	151	57.9	200	146	73.0	
	大型			0.0							
	中型			0.0							
	準中型			0.0							
	普通			0.0							
	AT限定			0.0							
	審査	20	19	95.0							
	合計	587	314	53.5	441	290	65.8	391	295	75.4	
再試験	準中型			0.0							
	普通			0.0							
	AT限定			0.0							
	大型二輪			0.0							
	AT限定			0.0							
	普通二輪			0.0							
	AT限定			0.0							
	小型限定			0.0							
	AT小型限定			0.0							
	原付			0.0							
	合計			0.0							
	試験場計	1,311	811	61.9	941	670	71.2	874	679	77.7	
警察署	大型			0.0							
	中型			0.0							
	普通			0.0							
	AT限定			0.0							
	大型特殊			0.0							
	牽引			0.0							
	車両限定			0.0							
	小計			0.0							
	大型			0.0							
	中型			0.0							
	準中型			0.0							
	普通			0.0							
AT限定			0.0								
大型特殊			0.0								
牽引			0.0								
車両限定			0.0								
大型二輪			0.0								
AT限定			0.0								
普通二輪			0.0								
AT限定			0.0								
小型限定			0.0								
AT小型限定			0.0								
小型特殊			0.0								
原付			0.0								
小計			0.0								
大型			0.0								
中型			0.0								
準中型			0.0								
普通			0.0								
AT限定			0.0								
大型			0.0								
中型			0.0								
準中型			0.0								
普通			0.0								
AT限定			0.0								
審査			0.0								
合計			0.0								
警察署計	1,311	811	61.9	941	670	71.2	874	679	77.7		
教習所	大型			0.0							
	中型			0.0							
	準中型			0.0							
	普通			0.0							
	AT限定			0.0							
合計			0.0								
総合計	1,311	811	61.9	941	670	71.2	874	679	77.7		

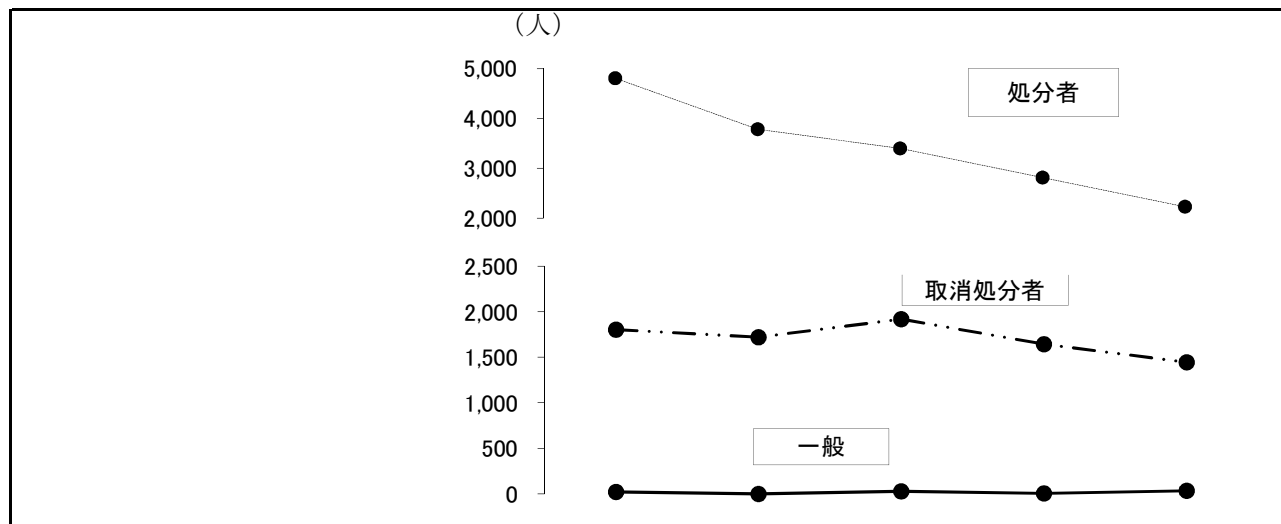
3 警察署別運転免許試験実施状況

免許別 区分 署別	小 特			原 付			失 効			そ の 他			計		
	申請	合格	%	申請	合格	%	申請	合格	%	申請	合格	%	申請	合格	%
免許センター							437	437	100.0						
時 津							3	3	100.0				3	3	100.0
西 海															
諫 早															
雲 仙															
島 原															
南島原							26	26	100.0				26	26	100.0
大 村															
川 棚															
早 岐							4	4	100.0				4	4	100.0
佐世保							15	15	100.0				15	15	100.0
相 浦							3	3	100.0				3	3	100.0
江 迎															
松 浦				1	1	100.0	1	1	100.0				2	2	100.0
平 戸							53	53	100.0				53	53	100.0
五 島				21	14	66.7	75	75	100.0	94	94	100.0	190	183	96.3
新上五島				2			28	28	100.0	28	28	100.0	58	56	96.6
壱 岐	4	1	25.0	13	3	23.1	31	31	100.0	53	53	100.0	101	88	87.1
対馬南	1			6	1	16.7	43	43	100.0	50	50	100.0	100	94	94.0
対馬北				2	2	100.0	2	2	100.0				4	4	100.0
合 計	5	1	20.0	45	21	46.7	721	721	100.0	225	225	100.0	996	968	97.2

※ その他は指定校免除申請

第3 適 性 検 査

1 適性検査実施状況の年別推移(5年間)

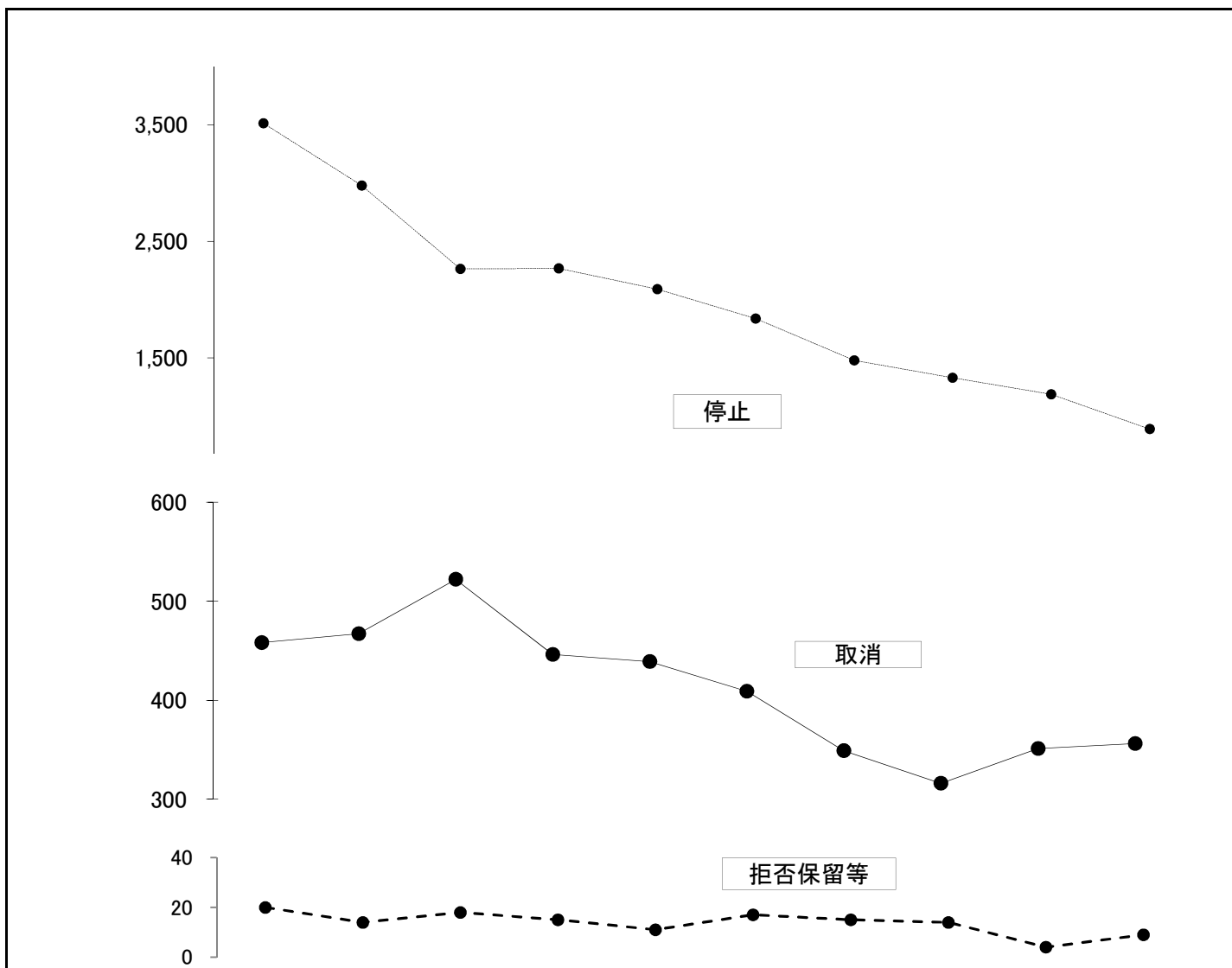


年 別		30	元	2	3	4	
ペーパーテスト	処分者	1,484	1,168	1,038	853	569	
	違反者	993	844	633	450	244	
	取消処分者	公安委員会	99	77	89	66	61
		指定講習機関	202	210	231	208	180
	一般	23		30	6	34	
機器テスト C R T	処分者	383	311	249	223	175	
	違反者	257	241	178	103	54	
	取消処分者	公安委員会	99	77	89	66	61
		指定講習機関	202	210	231	208	180
	一般						
シミュレーター	処分者	1,416	1,101	1,036	844	568	
	違反者	257	241	178	103	54	
	取消処分者	公安委員会	99	77	89	66	61
		指定講習機関	202	210	231	208	180
	一般						
運 転 技 能	処分者	1,465	1,151	1,019	837	567	
	違反者	261	241	178	103	54	
	取消処分者	公安委員会	99	77	89	66	61
		指定講習機関	202	210	231	208	180
	一般						
動体視力テスト	処分者	61	56	54	35	174	
	違反者						
	取消処分者	公安委員会	99	77	89	66	61
		指定講習機関	202	210	231	208	180
	一般						
夜間視力テスト	処分者				21	174	
	違反者						
	取消処分者	公安委員会	99	77	89	66	61
		指定講習機関	202	210	231	208	180
	一般						
計	処分者	4,809	3,787	3,396	2,813	2,227	
	違反者	1,768	1,567	1,167	759	406	
	取消処分者	1,806	1,722	1,920	1,644	1,446	
	一般	23		30	6	34	
合 計		8,406	7,076	6,513	5,222	4,113	

備考：1 「処分者」の検査は、道路交通法の改正により、平成10年4月から義務化された。
 2 「違反者」については、道路交通法の改正により、平成10年10月から新設された。
 3 「取消処分者」については、道路交通法の改正により、平成10年10月から義務化された。
 4 「一般」については、道路交通法の改正により、平成10年4月から「運転適性検査相談」として実施している。

第4 行 政 处 分

1 運転免許の行政処分年別推移（10年間）



年 別	25	26	27	28	29	30	元	2	3	4	
取 消	458	467	522	446	439	409	349	316	351	356	
停 止	3,514	2,978	2,264	2,268	2,089	1,836	1,478	1,329	1,186	887	
拒否・保留等	拒 否	1	1	1	0	0	1	0	0	0	0
	事 後 取 消	4	2	3	2	1	2	5	5	3	3
	保 留	3	4	1	3	2	6	0	1	0	1
	事 後 停 止	8	4	9	9	4	3	8	4	1	3
	仮免許の取消	4	3	3	1	3	5	1	1	0	0
	運 転 禁 止			(1)		1		1	3	0	2
	小 計	20	14	18	15	11	17	15	14	4	9
合 計	3,992	3,459	2,804	2,729	2,539	2,262	1,842	1,659	1,541	1,252	
仮停止	4	4	4	3	1	1	0	1	1	0	

2 運転免許の態様別取消し・停止処分決定状況

内容別	態様別 処分別		事 故				違 反				病 気				合 計	
	取消	計	停 止			取消	停 止			取消	停 止			取消	停止	
			長期	中期	短期		長期	中期	短期		長期	中期	短期			
酒 酔 い						2				2					2	
酒 気 帯 び	10				10	167	33			200					177	33
麻 薬 等 運 転																
共 同 危 険 行 為						8				8					8	
無 免 許	停 止 中					5				5					5	
	免 許 外					18				18					18	
仮 免 違 反						1	1			2					1	1
大 型 自 動 車 等 無 資 格																
過 勞	3				3	4				4					7	
無 車 検							1		17	18						18
無 保 険									3	3						3
速 度						1	23	6	95	125					1	124
信 号 無 視	2		10	6	18	2	3	2	20	27					4	41
通 行 区 分			1		1			1		1						2
追 い 越 し	1			1	2										1	1
踏 切 不 停 止								1		1						1
交 差 点 安 全 進 行	8	4	6	44	62			1		1					8	55
横 断 歩 行 者 妨 害 等	6	1	40	20	67		3	1	1	5					6	66
徐 行				1	1											1
一 時 不 停 止	1				1	2	3	1	36	42					3	40
整 備 不 良								2	7	9						9
安 全 運 転	14	7	35	82	138		3		5	8					14	132
駐 停 車							1	5	3	9						9
合 凶 不 履 行																
通 行 禁 止							3	2	9	14						14
危 険 運 転 致 死 傷	2				2										2	
そ の 他	2		9	9	20	5	7	17	78	107					7	120
計	49	12	101	163	325	215	81	39	274	609					264	670
危 険 性 帯 有	無 免 許 幫 助					12				12					12	
	酒 酔 幫 助 等					6	1			7					6	1
	麻 ・ 覚 せい 剤															
	道 路 外 事 故						3	3	17	23						23
そ の 他						8		1	9						9	
病 気											74	183	1		258	74 184
合 計	49	12	101	163	325	233	93	42	292	660	74	183	1	258	356	887

※ 処分決定数を計上

3 行政処分の執行と処分者講習状況（5年間）

年 別	30	元	2	3	4
処分執行数	2,224	1,839	1,640	1,509	1,239
受講者数	1,484	1,168	1,037	848	569
受講率	65.6	66.7	63.2	56.2	45.9

4 受講者と受講区分（短期・中期・長期）（5年間）

年 別		30	元	2	3	4	
受講者数		1,484	1,168	1,037	848	569	
受講者内訳	短期	数	1,115	872	806	637	394
		%	75.1	74.7	77.7	75.1	69.2
	中期	数	253	201	139	138	107
		%	17.0	17.2	13.4	16.3	18.8
	長期	数	116	95	92	73	68
		%	7.8	8.1	8.9	8.6	12.0

5 運転免許の所属別・行政処分の執行状況及び仮停止等の実施状況

区分 署名	取消	停止				拒否	事後取消	保留	事後停止	仮免許の取消	運転禁止	合計	仮停止	準仮停止
		長期	中期	短期	計									
長崎	30	32	4	9	45		1					76		1
大浦	16	7	2	2	11		1					28		
浦上	22	19	4	10	33							55		
時津	19	12	1	2	15							34		
西海	7	8		3	11							18		
諫早	17	21	2	3	26							43		
雲仙	6	11	1		12							18		
島原	10	6		2	8				1			19		
南島原	7	10	1	2	13							20		
大村	15	16	5	2	23							38		1
川棚	3	5	1	1	7							10		
早岐	16	11	4	2	17							33		
佐世保	34	21	5	8	34		1		1			70		5
相浦	10	4	1	4	9							19		
江迎	12	12	1	1	14							26		
松浦	13	2		1	3							16		1
平戸	10	4	2	1	7							17		1
五島	6	10	1	1	12							18		
新上五	4	1			1							5		
壱岐	2	6			6		1					9		
対馬南	5	4		2	6							11		
対馬北		1		2	3							3		
交機・高速														
安全学校			99	394	493							493		
運免課	86	66	3	2	71		1	1	1			160		
合計	350	289	137	454	880		5	1	1	2		1,239		9

※ 決定数と執行数は異なる。
執行数は処分決定後、各所属が呼び出し処分をした件数

6 取消処分者講習の実施状況

(1) 実施回数・受講者数

区分	種別	実施回数	受講者数		
			男性	女性	計
公安委員会	四輪	33	55	6	61
	二輪				
指定講習機関	四輪	96	158	19	177
	二輪	3	3		3
計	四輪	129	213	25	238
	二輪	3	3		3
合計		132	216	25	241

注：実施回数とはグループ別実施回数の総数をいう。

(2) 処分原因別受講人員

区分	種別	交通事故			交通違反				不明	準取消	拒否・ 運転禁止	計
		死亡	重傷	軽傷	無免許	飲酒	速度	その他				
公安委員会	四輪	2		1	5	38	3	9	1	2		61
	二輪											
指定講習機関	四輪	9	3	5	24	115	6	11	3	1		177
	二輪				2	1						3
計	四輪	11	3	6	29	153	9	20	4	3		238
	二輪				2	1						3
合計		11	3	6	31	154	9	20	4	3		241

(3) 欠格期間経過別受講人員

区分	種別	欠格期間経過別内訳							計
		期間内	1年以内	1～2年	2～3年	3～4年	4～5年	5年～	
公安委員会	四輪	7	38	5	3	1	1	6	61
	二輪								
指定講習機関	四輪	41	73	16	8	8	4	27	177
	二輪	1	1					1	3
計	四輪	48	111	21	11	9	5	33	238
	二輪	1	1					1	3
合計		49	112	21	11	9	5	34	241

7 初心運転者講習の実施状況

(1) 対象者数・受講者数

区分 免種	対象者数	受 講 者 数			
		男性	女性	合計	受講率(%)
準中型	1	1		1	100.0
普通	112	62	31	93	83.0
二輪	19	19	2	21	110.5
原付	7	5		5	71.4
合計	139	87	33	120	86.3

(2) 年齢別受講状況

免種 \ 年齢	16～19	20～24	25～29	30～39	40以上	合計
準中型		1				1
普通	55	27	7	4		93
二輪	18	2		1		21
原付	5					5
合計	78	30	7	5		120

(3) 初心運転者講習に係る運転免許の取消状況

免種 \ 理由	再試験不合格	再試験不受験
準中型		1
普通	4	
二輪		
原付		
合計	4	1