

速度取締り指針

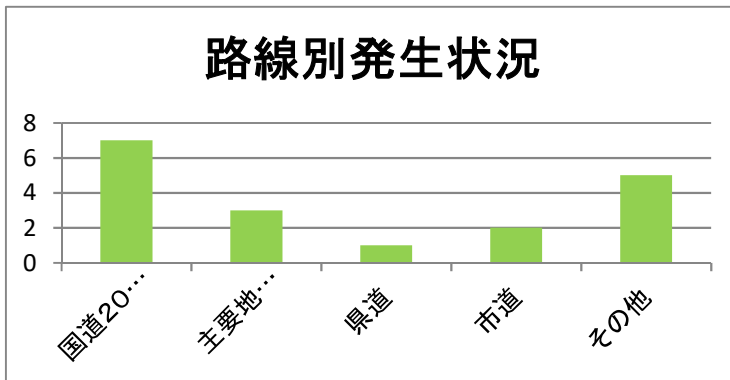
松浦警察署の速度違反取締り重点

重点路線	時間帯	区域	規制速度
国道204号等	7:00～9:00 11:00～12:00 14:00～19:00	志佐	40・50 km/h

★ 重点路線以外の場所、時間帯であっても、取締りを実施します。

松浦警察署管内における交通事故実態

路線別発生状況

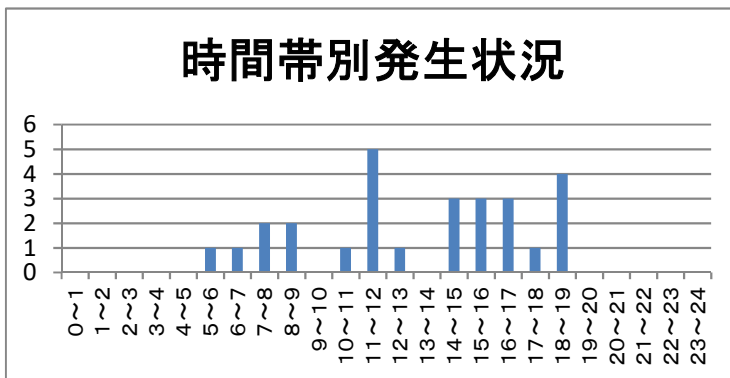


○ 主な幹線道路別事故発生状況を比較すると**国道204号**での発生が13件で、全体の**48%**と最も多く、次いで主要地方道佐世保吉井松浦線での発生が3件で、全体の**11%**なっています。

○ 町別の発生状況では、**志佐町**が16件で全体の**59%**を占めています。

○ 原因別では、脇見・ぼんやり運転、安全不確認等の安全運転義務違反が19件で全体の**70%**を占めています。

時間帯別発生状況



○ 時間帯別の交通事故発生状況を比較すると、夜間の事故より日中の事故が多く見受けられ、特に、

- ・7時から9時まで
- ・11時から12時まで
- ・14時から19時まで

の時間帯に多く発生しています。

～令和5年中～

- 松浦警察署管内では、人身事故が27件発生し、37人が怪我をされました。
- 2月に国道上での死亡事故が発生しました。
- 高齢者が加害者となる事故は、人身事故11件、物件事故121件で全体の35%を占めています。

その他の交通指導取締り要点

国道204号においては、速度違反取締りのほか、重大事故に発展するおそれのある交差点周辺における信号無視、一時停止違反及び横断歩行者妨害の取締りを強化するとともに、座席ベルト装着義務違反の取締りについても実施します。