

速度取締り指針(令和6年上半期)

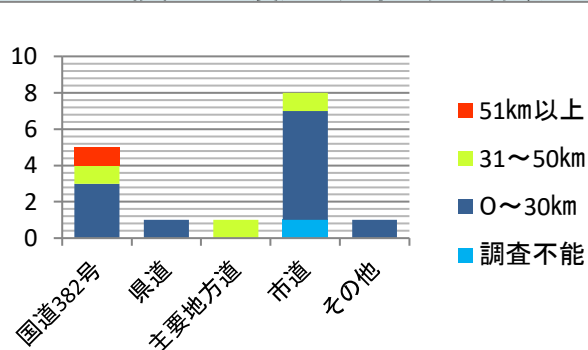
吉野警察署の速度取締り重点

重点路線	重点時間帯	区域	規制速度
国道382号	09:00～18:00	郷ノ浦地区 勝本地区	50km/h

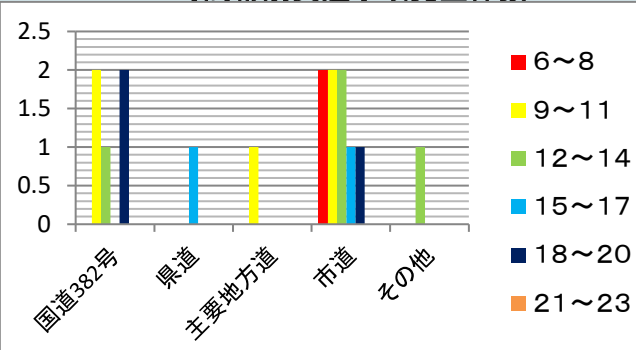
★ 重点路線や重点時間帯に限らず、その他の路線、時間帯においても取締りを実施します。

令和5年中の吉野警察署管内の交通(人身)事故実態

危険認知速度別交通事故発生件数



時間帯別交通事故発生件数



～交通(人身)事故発生状況～

- 吉野警察署管内における交通死亡事故は、芦辺町諸吉大石触所在の市道上で1件、芦辺町箱崎大左右触所在の市道上で1件発生しています。
- 交通(人身)事故は16件で、前年と比べて7件減少しています。
- 路線別では、国道での発生が5件、県道及び主要地方道での発生が各1件、市道での発生が8件で、道路外での発生が1件となっています。
- 吉野警察署管内において速度超過に起因する交通事故は発生していません。
- 65歳以上の高齢者が加害者となった交通(人身)事故又は自損事故が4件発生しており、前年と比べて6件減少しています。
- 所管区別では志原駐在所管内が最も多く、5件の発生です。
- 事故類型は、追突事故が4件と最も多く、次いで歩行者事故、出合頭事故、工作物等に衝突する事故が3件で、正面衝突事故、荷台から落下した積載物が接触する事故、道路外に転落する事故が1件発生しています。
- 時間帯別では、9時から11時台の発生が5件と最も多く、次いで12時から14時台が4件、18時から20時台が3件、6時から8時台、15時から17時台が各2件となっています。

国道382号における時間帯別交通(人身)事故発生状況

9時台	11時台	12時台	18時台	19時台
1件	1件	1件	1件	1件

★国道382号における交通(人身)事故の特徴

- 9時台から12時台までの時間帯に3件、18時台から19時台までの時間帯に2件発生しています。
- 事故類型は追突事故が2件、出合頭事故、正面衝突事故、歩行者に接触する事故が1件発生しています。

その他の交通指導取締り重点

重大事故防止のため速度違反取締りを実施するとともに、交差点関連事故や歩行者関連事故を防ぐため、一時停止違反や横断歩行者妨害違反の取締り、脇見・ぼんやり運転を防ぐための携帯電話使用等違反の取締りを行います。

悪質危険な交通違反に対する現状と取組

- ◎ 昨年中は無免許運転1件、飲酒運転3件、無車検・無保険3件をそれぞれ検挙しました。
- ◎ 無免許、飲酒運転等の悪質危険な違反は未だに潜在的に行われていると思われることから、引き続き、取締りを強化します。