

速度取締り指針

諫早警察署の速度取締り重点

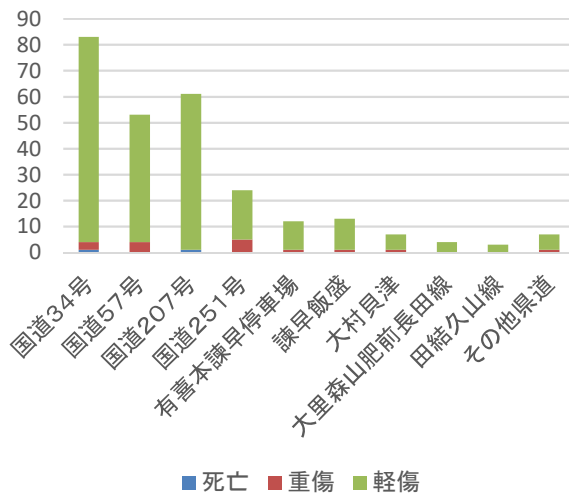
重点路線	重点時間帯	区域	規制速度
国道34号	4:00～7:00	貝津町	60km/h
国道57号	21:00～23:00	長野町、森山町	50・60km/h
国道207号	4:00～7:00	高来町、多良見町	40・50km/h
国道251号	9:00～16:00	飯盛町	50km/h

- ★ 通学路周辺やゾーン30エリアなど重点路線以外の場所・時間帯でも速度取締りを実施します。
- ★ 上記路線・時間帯・区域において、交通事故が多く発生しています。

諫早警察署管内における交通(人身)事故

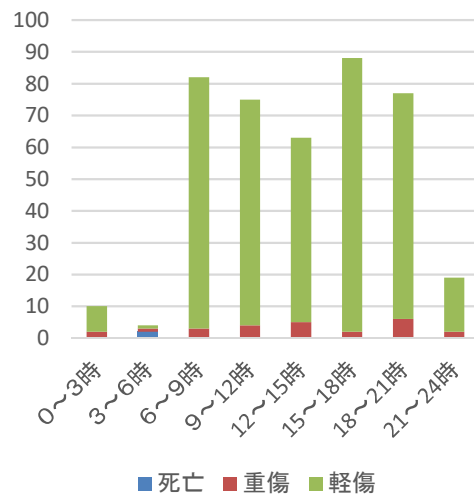
路線別（県道以上）

R5. 1/1～12/31



時間帯別（県道以上）

R5. 1/1～12/31



～令和5年中の特徴～

- 2件発生した死亡事故は、国道207号線で1件、国道34号で1件の合計2件発生しています。
- 人身事故は15～18時台に最も多く発生しています。
- 人身事故の半数近くが国道上で発生しています。
- 人身事故の原因は、脇見・ぼんやり運転など安全運転義務違反が約7割です。
- 人身事故類型別では、追突事故が全事故の約5割を占めています。
- 道路形状別では、交差点及び交差点付近における事故が全事故の半数を占めています。

その他の交通指導取締り要点

交差点における信号無視違反や一時不停止違反のほか、脇見ぼんやり運転の原因となる携帯電話使用違反等や重大事故に繋がる歩行者横断妨害違反等の悪質重点違反の取締りを継続して実施します。
また、悪質危険な飲酒運転や無免許運転の取締りを強化します。