

# 速度取締り指針

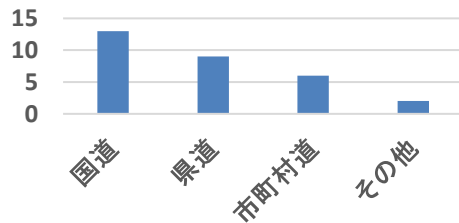
## 江迎警察署の速度取締り重点

重点路線	重点時間帯	区域	速度規制
国道204号	09:00～11:00 15:00～17:00	佐々町 江迎町 吉井町	40,50km/h

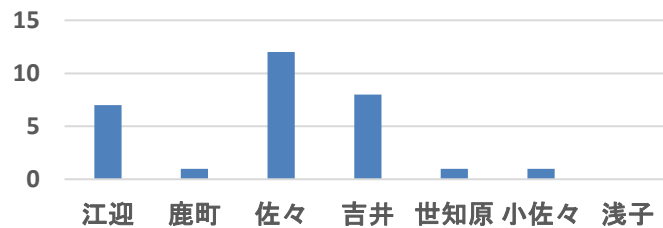
★ 重点以外の場所、時間帯でも、取締りを実施します。

## 江迎警察署管内における交通人身事故の発生状況

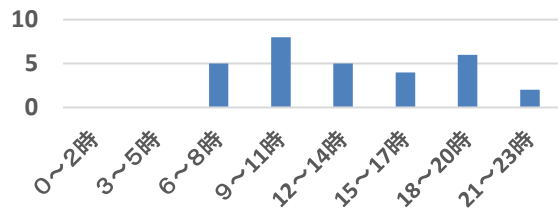
主な路線別人身事故発生状況  
(令和5年6月末)



町別人身事故発生状況  
(令和5年6月末)



時間帯別人身事故発生状況  
(令和5年6月末)



- ▼ 路線別では、人身事故の約半数が国道204号で発生しています。
- ▼ 町別では、佐々町での発生が、全体の約半数を占めます。
- ▼ 時間帯別では、午前9時から午前11時までの時間帯が8件の最多で、次いで、午後6時から午後8時までの時間帯が6件発生しています。

～令和5年6月末現在の交通事故発生状況～

- 人身事故は29件(前年比+2件)、物損事故は402件(前年比+46件)発生しており、いずれも前年と比べ増加しています。
- 子供が当事者となる人身事故は1件発生しており、下校時の小学生が被害に遭っています。
- 江迎警察署管内で交通死亡事故は発生しておりません。

## その他の交通指導取締り要点

速度取締り重点路線のほか、通学路の安全確保を目的とした横断歩行者妨害及び指定場所一時不停止などの交差点関連違反の取締りを強化します。  
また、悪質危険な交通違反である飲酒運転の取締りも強化します。