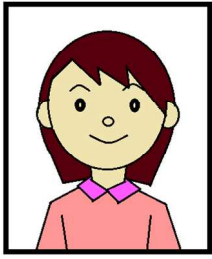


適正写真



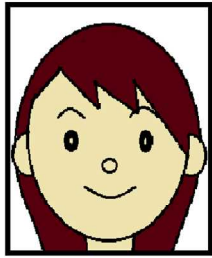
大きさ 更新・再交付・試験用 ～ 縦3cm、横2.4cm
 国外(国際)運転免許証用 ～ 縦4.5cm、横3.5cm

撮影日 申請日前6か月以内

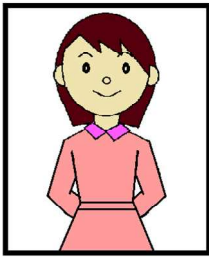
注意点 無帽・正面・上三分身(全身を3等分にした上1つ分胸部が写っている)・無背景(単色)
 ※道路交通法施行規則で定められた内容であること。

顔の周りに3～4mmの余白が必要です。合成写真は使用できません。

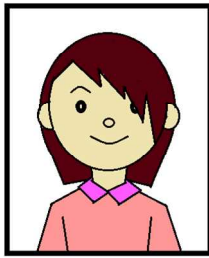
不適正写真(例)



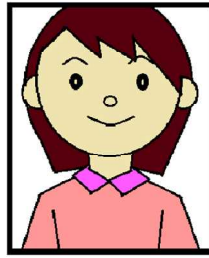
上三分身ではない



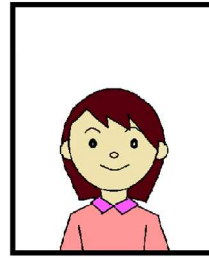
目が隠れている



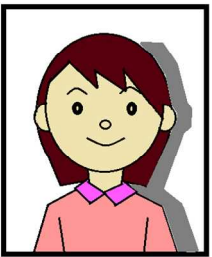
顔が切れている



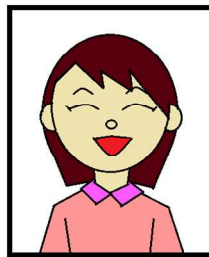
顔が小さい



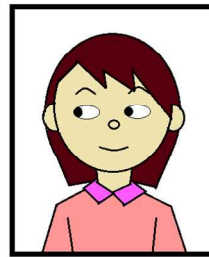
中心ではない



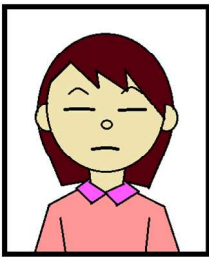
影がある



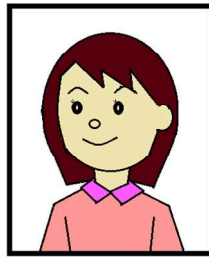
笑い顔



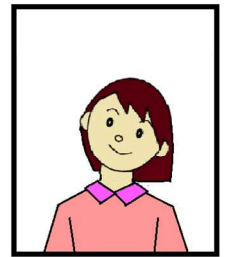
目線が横向き



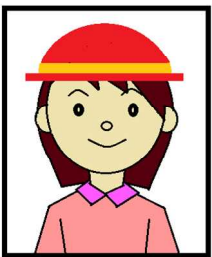
目を閉じている
(細めている)



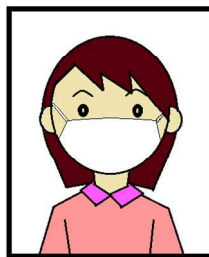
顔が正面ではない



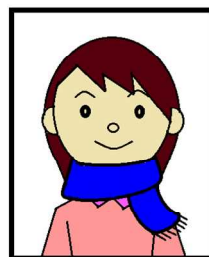
傾けている



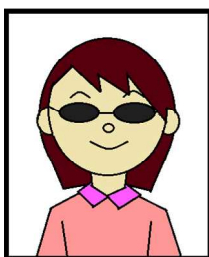
帽子着用



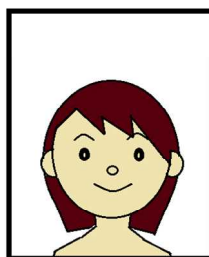
マスク着用



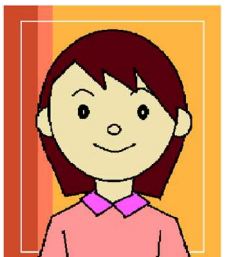
輪郭が隠れている



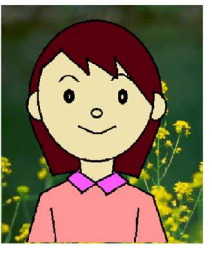
目が見えない
(サングラス・光の反射等)



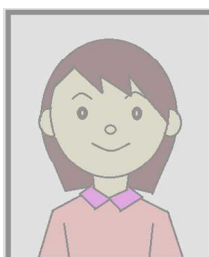
裸に見える



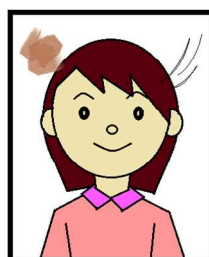
背景が単色でない



スナップ写真



不鮮明・印字不良



キズ・汚れ

※ 不適正写真の場合、写真の差し替えをしなければ更新等はできません。

※ 病気により頭髪が抜けた方や宗教上略帽を要する方は、着帽の写真が認められる場合があります。事前にご相談ください。