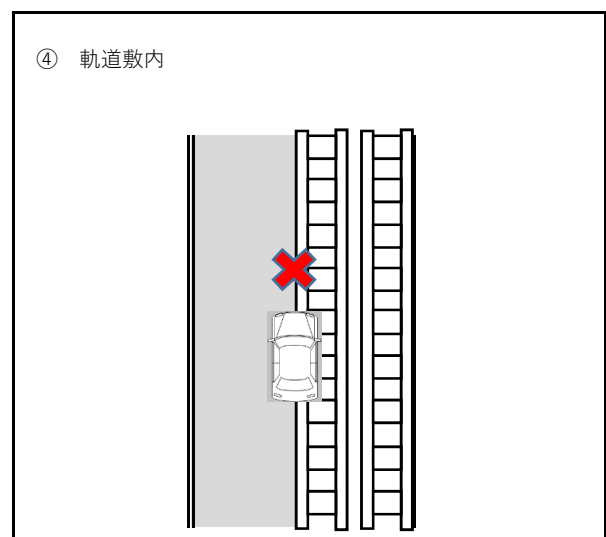
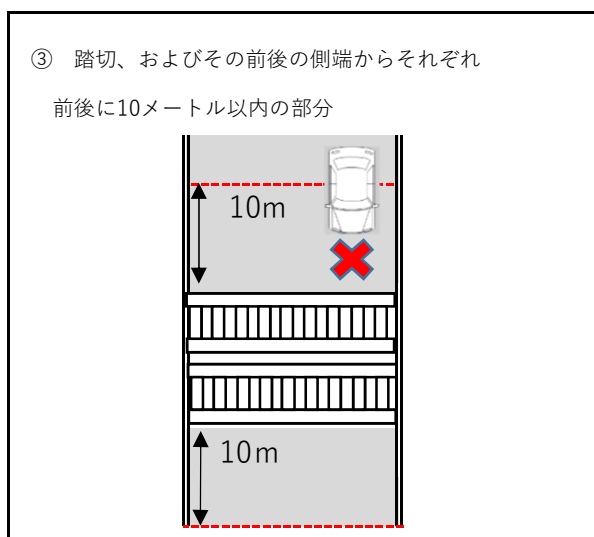
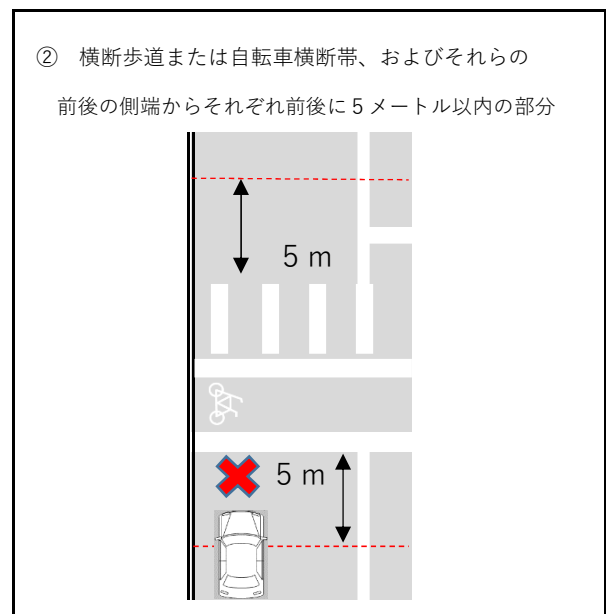
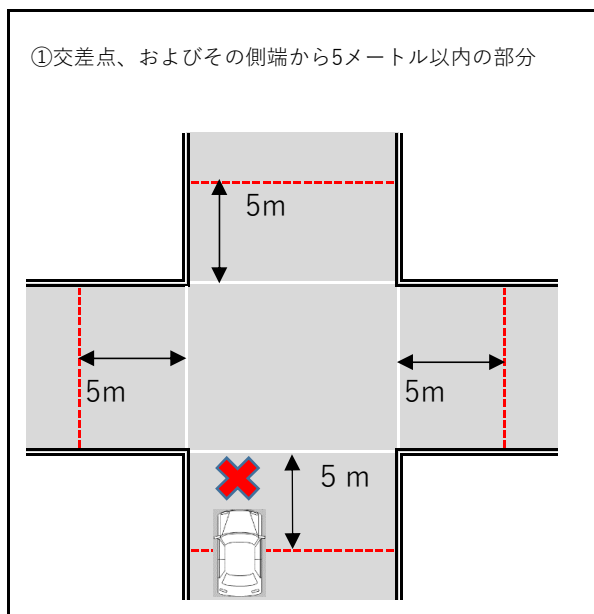
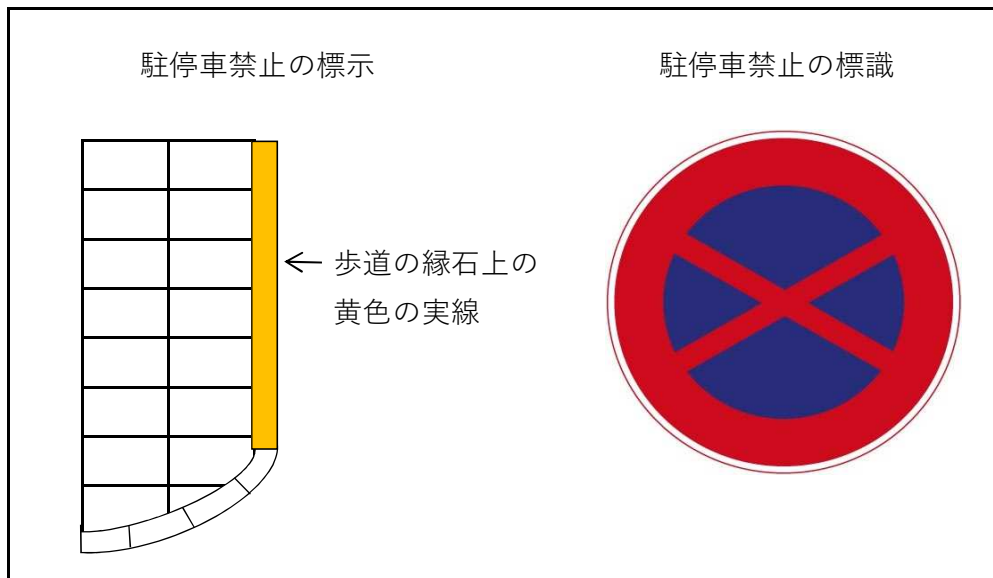
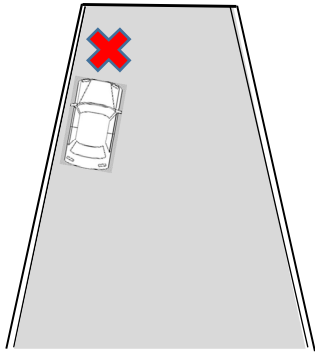


## 道路交通法第44条第1項 停車および駐車を禁止する場所

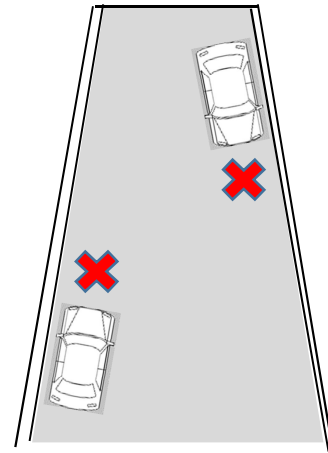
車両は、道路標識や道路標示により停車と駐車が禁止されている道路の部分、および法定の禁止場所では、停車も駐車もしてはならない。



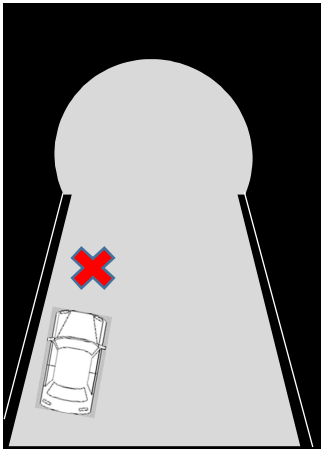
⑤ 坂の頂上付近



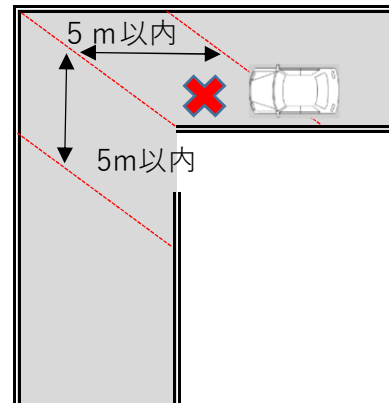
⑥ 勾配の急な坂



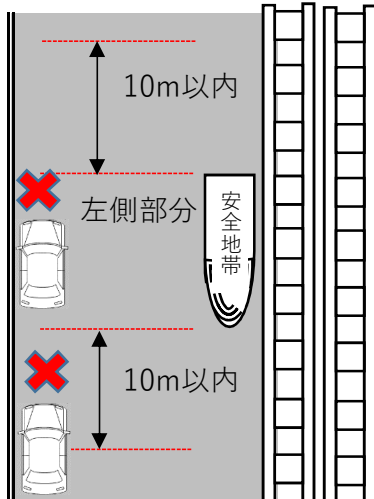
⑦ トンネル



⑧ 道路のまがり角から5メートル以内の部分



⑨ 安全地帯の左側の部分、およびその前後の側端からそれぞれ前後に10メートル以内の部分



⑩ バス、路面電車の停留所の標示板（柱）の位置から10メートル以内の部分（運行時間中に限る）

