

風俗営業（４号：まあじゃん屋）許可申請

必要書類一覧		内 容	確認
許可申請書		別記様式第 1 号	
営業の方法を記載した書類		別記様式第 2 号	
営業所の使用権限を疎明する書類		登記簿謄本等、賃貸借契約書、使用承諾書等	
営業所の平面図		平面図、求積図、照明・音響配置図、建具・備品関係等	
営業所の周囲の略図		保全対象施設の有無を調査	
個人	住民票の写し	本籍が記載されているもの（外国人の場合は国籍等が記載されているものに限る）	
	個人用誓約書	法 4 条 1 項 1 号から 1 0 号までのいずれにも該当しない旨	
	身分（身元）証明書	本籍地の市町村長発行	
法人	定款	原本に相違ない旨を記載	
	登記事項証明書	法務局発行	
	役員全員の写し	本籍が記載されているもの（外国人の場合は国籍等が記載されているものに限る）	
	法人役員用誓約書	法 4 条 1 項 1 号から 9 号までのいずれにも該当しない旨	
	身分（身元）証明書	本籍地の市町村長発行	
管理者	住民票の写し、身分（身元）証明書	個人、法人役員に同じ	
	管理者用誓約書（管理者用 1、2）	1 業務を誠実に行う旨 2 法 2 4 条 2 項各号に掲げる者のいずれにも該当しない旨	
	写真 2 葉（6 月以内の撮影）	無帽, 正面, 上三分身, 無背景の縦 3 キン横 2, 4 キン	
まあじゃん台の種別を判断できる書面・資料		まあじゃん台の種別（普通・全自動・半自動の別）等を記載した書面、遊技の方法を記載したカタログ、説明書など	
用途地域の確認書類		市町村発行（申請地の用途を証明）	
新築	建築物の検査済証の写し		
	消防法令に適合している旨の通知書		

※正式受理後は書類はお返しできませんので、必要な方はコピーを取るようお願いします。

別記様式第1号 (第9条関係)

(記載例No. 1)

その1	※受理年月日		※許可年月日	
	※受理番号		※許可番号	
許 可 申 請 書				
風俗営業等の規制及び業務の適正化等に関する法律第5条第1項の規定により許可を申請します。				
令和●●年●●月●●日				
長崎県公安委員会殿				
申請者の氏名又は名称及び住所 長崎市●●町●●番●●号 長崎太郎				
(ふりがな) 氏名又は名称	ながさき たろう ----- 長崎太郎			
住 所	〒(850-●●●●●) 長崎市●●町●●番●●号 (095) ●●●局 ●●●●番			
(ふりがな) 営業所の名称	まあじゃんくらぶ ながさき ----- 麻雀クラブ 長崎			
営業所の所在地	〒(850-●●●●●) 長崎市●●町●番●号 長崎ビル3階 301号室 (095) ●●●局 ●●●●番			
風俗営業の種別	法第2条第1項第4号の営業			
(ふりがな) 管理者の氏名	やまだ じろう ----- 山田次郎			
管理者の住所	〒(850-●●●●●) 長崎市●●町●●●番地● (095) ●●●局 ●●●●番			
(ふりがな) 法人にあつては、その役員 の氏名	法人にあつては、その役員 の住所			
代表者	-----			
-----	-----			
-----	-----			
滅失により 廃止した風俗営業	廃止の事由		廃止年月日	許可番号
			年 月 日	
現に風俗営業許可等 を受けて営む風俗営業	許可年月日	年 月 日	許可番号	
	営業所の名称及び所在地			

その2 (B) (法第2条第1項第4号の営業)										
営業所の構造及び設備の概要	建物の構造		鉄骨鉄筋コンクリート造5階建							
	建物内の営業所の位置		地上3階の一部(301号室)							
	客室数		1室		営業所の床面積		64.2 m ²			
	客室の総床面積		43.82 m ²		各客室の床面積		43.82 m ²		m ²	
	照明設備		客室の天井に40Wの蛍光灯5基を取り付ける。 営業所の他の部分には、天井に40Wの蛍光灯3基を取り付ける。 (それぞれの位置等は、別添「照明・音響配置図」のとおり)							
	音響設備		なし							
	防音設備		営業所の壁は防音仕上げ(鉄筋コンクリート厚さ10cm)となっている。 (別添「壁断面図」のとおり)							
	遊技設備		のやま台 台数		普通台		半自動台		全自動台	
					台		台		2台	
	遊技設備の概要		に法係規第る定四遊対条技の第機業頁		ばちんこ遊技機		回胴式遊技機		アレンジボール遊技機	
		区分		型式		型式		型式		
		型式数		型式		型式		型式		
		台数		台		台		台		
		その他の遊技設備								
その他		営業所の出入口は、1箇所のみ 善良の風俗を害するような設備は設けていません								
※ 風俗営業の種類										
※ 兼業										
※ 同時申請の有無		① 有		② 無		※ 受理警察署長				
※		年月日								
条件		年月日								
		年月日								

(記載例No. 2)

その2 (B) (法第2条第1項第4号の営業)		
(まあじゃん屋のみ記載すること)		
遊技料金	①客1人当たりの時間を基礎として計算する ②まあじゃん台1台につき時間を基礎として計算する	
	全自動台につき	1時間 600 円
	半自動台につき	円
	その他の台につき	円
遊技料金の表示方法		
(ぱちんこ屋及び令第15条に規定する営業のみ記載すること)		
ぱちんこ屋及び令第8条に規定する営業の遊技料金	ぱちんこ遊技機	玉1個 円
	回胴式遊技機	玉1個 円
		メダル1枚 円
	アレンジボール遊技機	玉1個 円
		メダル1枚 円
	じゃん球遊技機	玉1個 円
	メダル1枚 円	
	その他の遊技機 ()	につき 円
その他の営業の遊技料金	遊技の種類 ()	につき 円
遊技料金の表示方法		
賞品の提供方法		
提供する賞品のうち最も高価なもの	(円)	

使用承諾書

令和●●年●●月●●日

長崎太郎 殿

住所 長崎県長崎市●●町●番●号

氏名 甲田 一郎

私は、下記1の建物の **所有者** として下記2、3及び4の条件で下記1の建物をあなたが使用することを承諾します。

1	建物等	構造	鉄筋鉄骨コンクリート造5階建
		所在地	長崎県長崎市●●町●番●号 長崎ビル3階301号室 (※ビル名称を記載すること)
2	使用する目的	風俗営業等の規制及び業務の適正化等に関する法律第2条第1項第4号の営業所 (麻雀クラブ 長崎) として使用するものとする。	
3	営業所として 使用を承諾する 建物等の部分	①建物等の全部 ②建物等の一部	
		②の場合：その部分 (※部屋番号を記載すること) 地上3階の一部 (301号室)	
4	使用を承諾する期間	平成●●年●●月●●日から3年間	

[個人用]

誓 約 書

私は、風俗営業等の規制及び業務の適正化等に関する法律第4条
第1項第1号から第10号までに掲げる者のいずれにも該当しないこ
とを誓約します。

令和 ●●年 ●●月 ●●日

営業所所在地 長崎県長崎市●●町●●番●●号
長崎ビル3階 301号室

営業種別・名称 麻雀クラブ 長崎

事務所所在地

住 所 長崎県長崎市●●町●●番●●号

氏 名 長 崎 太 郎

長崎県公安委員会 殿

[管理者用1]

誓約書

私は、**麻雀クラブ 長崎** の管理者として、その業務を
誠実に行うことを誓約します。

令和 ●●年 ●●月 ●●日

営業所所在地 **長崎県長崎市●●町●●番●●号**
長崎ビル3階 301号室

営業種別・名称 **麻雀クラブ 長崎**

事務所所在地

住 所 **長崎県長崎市●●町●●●番地●**

氏 名 **山 田 次 郎**

長崎県公安委員会 殿

[管理者用2]

誓 約 書

私は、風俗営業等の規制及び業務の適正化等に関する法律第24条
第2項各号に掲げる者のいずれにも該当しないことを誓約します。

令和 ●●年 ●●月 ●●日

営業所所在地 長崎県長崎市●●町●●番●●号
長崎ビル3階 301号室

営業種別・名称 麻雀クラブ 長崎

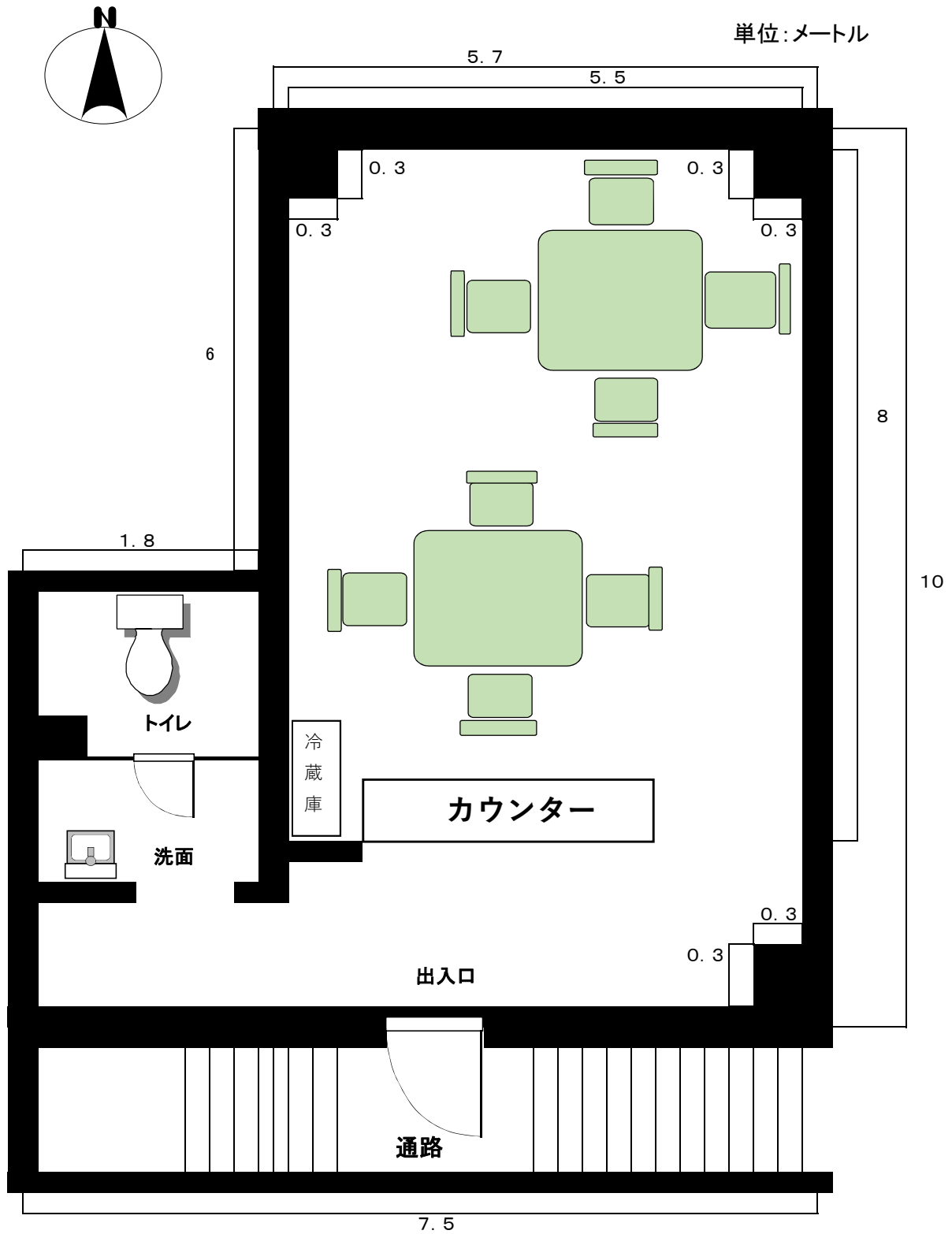
事務所所在地

住 所 長崎県長崎市●●町●●●番地●

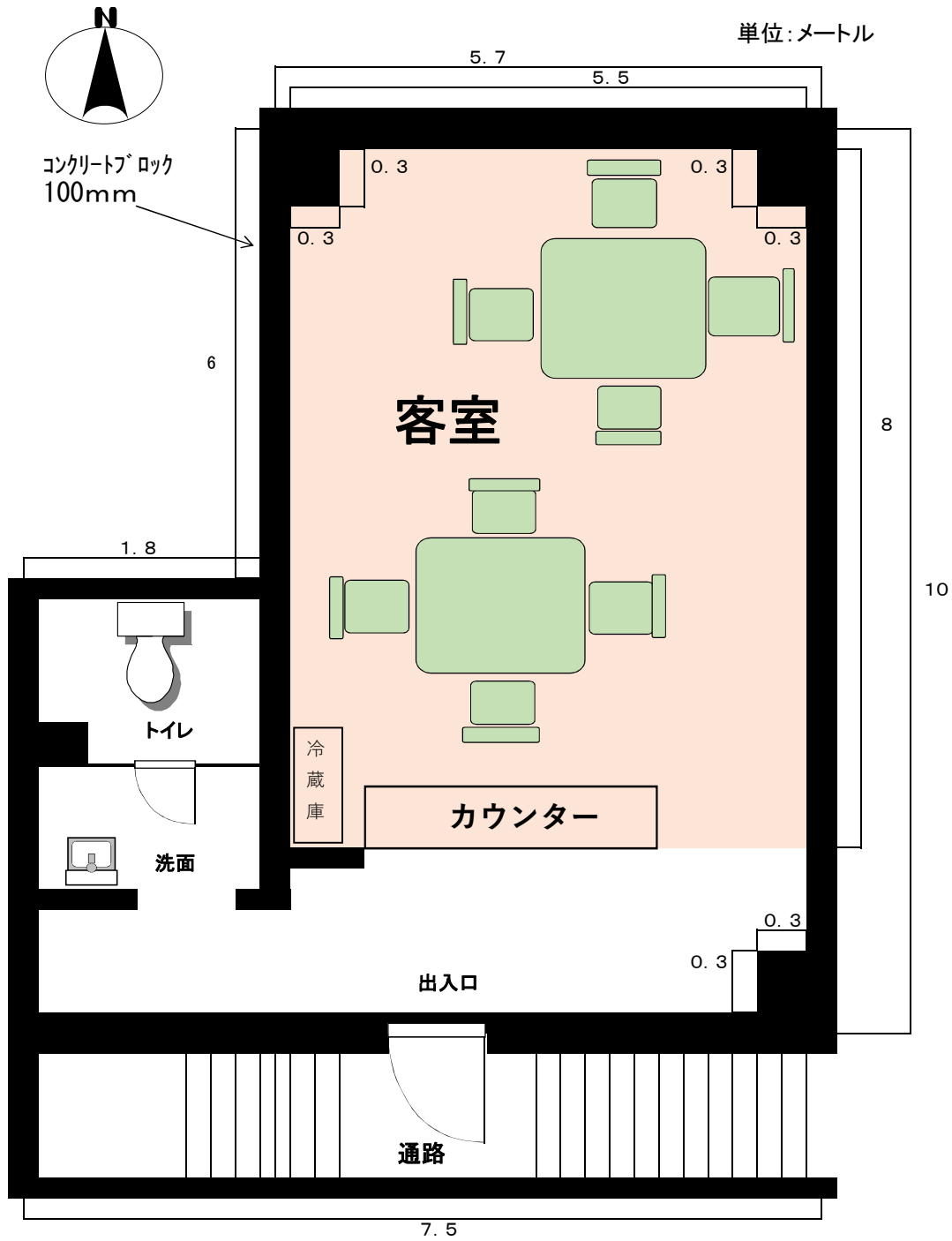
氏 名 山 田 次 郎

長崎県公安委員会 殿

平面図 (記載例)



求積図 (記載例)



< 求積 >

営業所床面積

$$(7.5 \times 10) - (1.8 \times 6) = \underline{64.2 \text{ m}^2}$$

客室床面積

$$5.5 \times 8 = 44 \text{ m}^2$$

$$- \text{柱} (0.3 \times 0.3) \times 2 = 0.18 \text{ m}^2$$

$$\underline{43.82 \text{ m}^2}$$

備考

○ **営業所床面積**

営業所内の面積を計算（中心線から算出してもよい。）

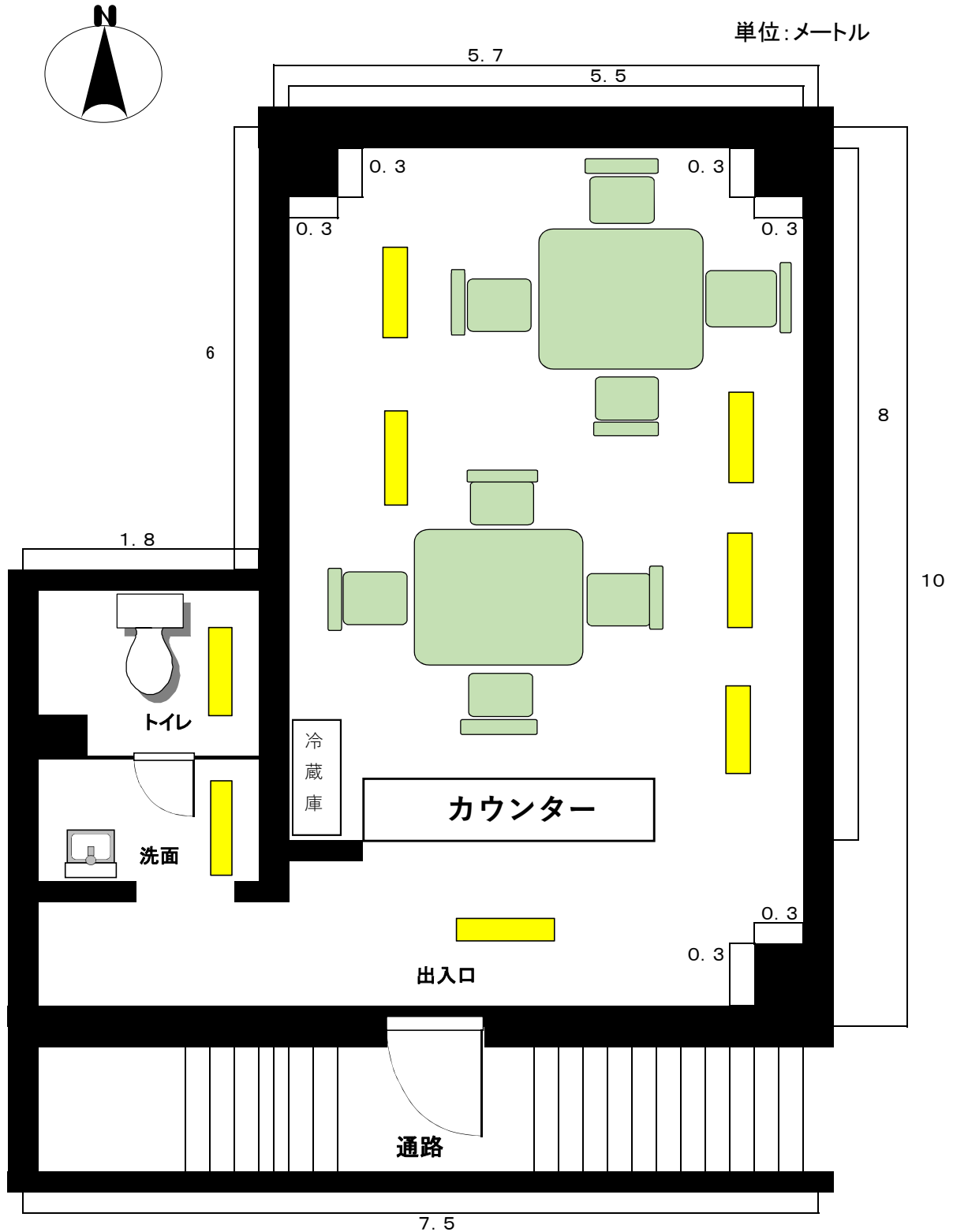
○ **客室の床面積**

うちのり面積を算出する

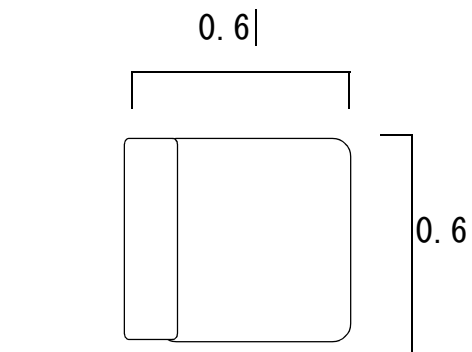
○ **通路**

通路については、営業所専用通路となる場合は、営業所面積に入れる。

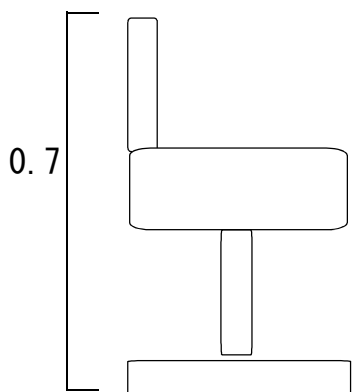
照明・音響設備配置図 (記載例)



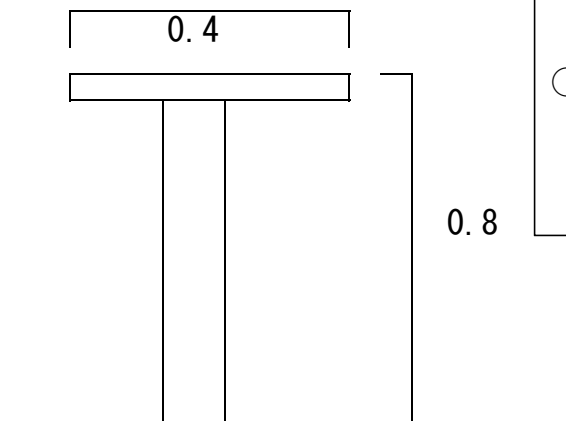
建具・備品関係



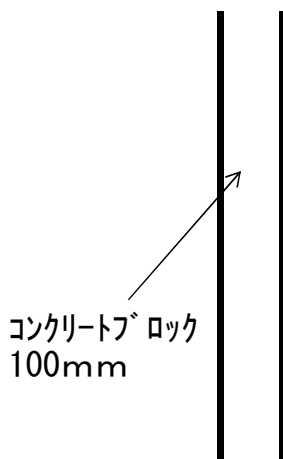
イス (8個)



カウンター



壁断面図



備考

- 客室内の建具・備品
形状、数を記載する。
イスなど
- 防音材等がない場合
壁の厚み・材質等を記載する。