

### 3 交通安全のアドバイス

## 運転者の心得!!

体調が悪いときは  
運転を控えましょう。



交差点では、  
落ち着いて確実な  
安全確認を!



70歳以上の運転者は、  
「高齢者マーク」を  
表示しましょう。



## 歩行者の心得!!

横断歩道がある  
場所では、横断歩道  
を渡りましょう。



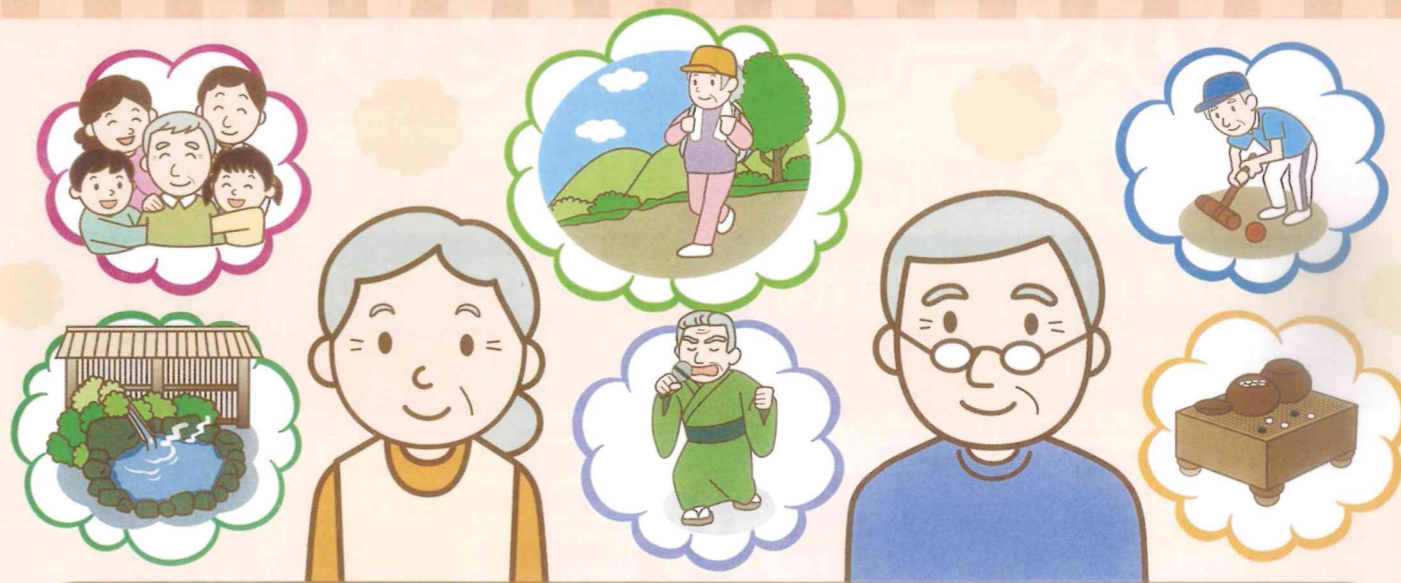
横断前、横断中は、  
左右の安全確認を!



夜間は明るい服装に  
心掛け、反射材を  
つけましょう。



# 元気に楽しく 暮らす手引き



最寄りの警察署の電話番号

【 警察署】 電話番号 - -

あなた大切な方の電話番号

お名前 電話番号 お名前 電話番号  
【 】 - - 【 】 - -

【 】 - - 【 】 - -

- ☎ 緊急の事件・事故は ..... 110番
- ☎ 緊急以外の相談は ..... #9110
- ☎ 高齢者専用ダイヤルは ..... 095-823-4165
- ☎ 悪質商法・振り込め詐欺などの相談は ..... 0120-110874

