

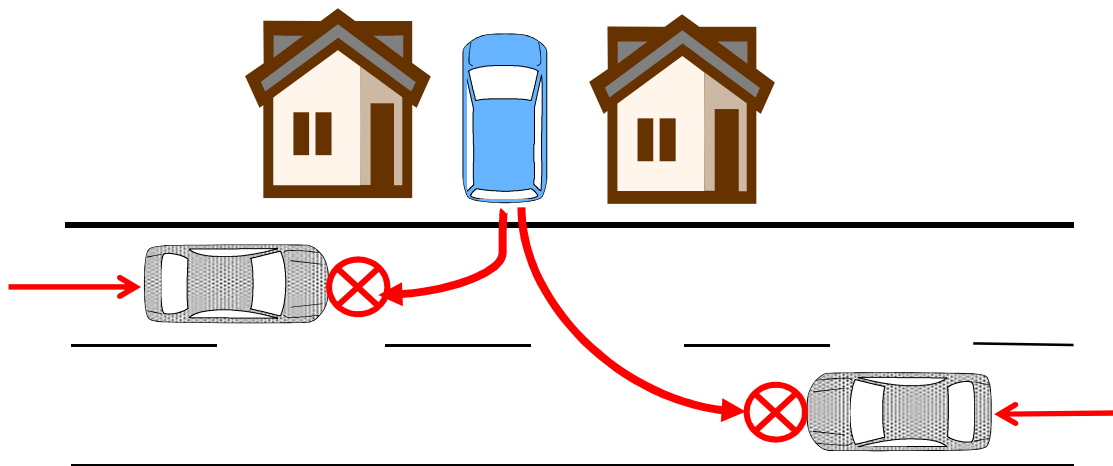
交通事故速報

松浦警察署

出船精神の励行

出船精神とは、大日本帝国海軍の伝統で船舶に係留する際に直ぐに出られる向きで停泊させるという教えです。

車を駐めるときでも、前から駐車場に入れて駐車した方が楽ですが、駐車場から出るときは面倒です。逆にバックで駐車しておけば出るときに直ぐに出られます。



松浦市内では、バックで道路に進出し、直進中の車両に衝突したり、電柱などの工作物に衝突する事故が散見されます。

駐車場でバックする際に歩行者に衝突したり、他の車両に衝突する事故も発生しています。

駐車場に車両を駐める際は、出船精神で駐車しておくことができ、安全に出ることができます。

出船精神の励行で交通事故を防止しましょう。