

# 交通安全だより

松浦警察署

## 右折×直進の事故防止

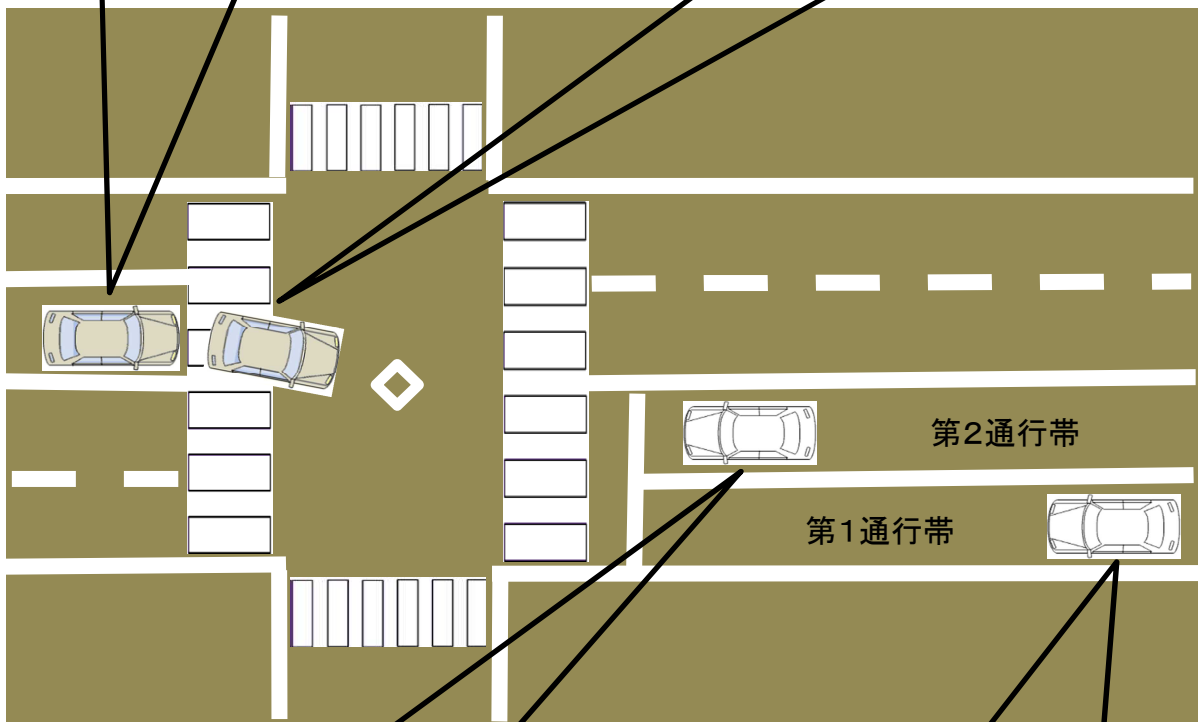
～ 交差点進行時の交通事故防止ポイント～

令和元年5月8日、滋賀県大津市の交差点において、右折車両と直進車両が衝突後、そのうちの1台が歩道上で信号待ちをしていた園児及び保育士に衝突し、園児2人が死亡したほか、多数の重軽傷者を出す痛ましい交通事故が発生しました。

交差点を進行する際は、右折車両も直進車両も十分注意して運転しましょう。

- 前車に続いて右折するときは、対向車が接近している場合もあるので、自分の目で確実に確認してから右折する。

- 右折しようとするときは、対向車が接近していないか確実に確認する。
- 対向車線の第2通行帯を進行する車両の陰から第1通行帯を進行してくる対向車両に注意する。



- 対向右折車両の運転者は、直進車両に気付いていない場合があるので、対向車両の動きを確認する。

- 直進しようとするとき、第2通行帯を進行又は右折待ちしている車両の陰から進行してくる対向の右折車両に注意する。