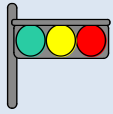


えっ！ 初耳ですか？



ボックス 標識(信号)BOX



『標識(信号)BOX』とは、
現在設置してある道路標識や信号機を、より見やすく、
より分かりやすくし、交通事故防止に効果のある交通規制
を行うため、皆さんからの御意見や御要望を伺う『窓口』
のことです。

電話、メールでOKですよ



あなたの周りに

- ★ 分かりにくい標識
- ★ 倒れそうな標識
- ★ 見えにくい信号
- ★ すり減った道路標示

などありませんか

お気軽に
ご連絡ください



ボックス 標識(信号)BOXに御意見を！

見えにくい標識や



信号機は
ありませんか？

窓 口(連絡先)

- ☆ 長崎県警察本部 交通規制課内 標識BOX担当窓口
電話 095-820-0110
- ☆ 最寄りの警察署交通課
- ☆ Eメール
長崎県警ホームページ内『標識(信号)BOX』からEメールで
御意見をお寄せ頂くこともできます。

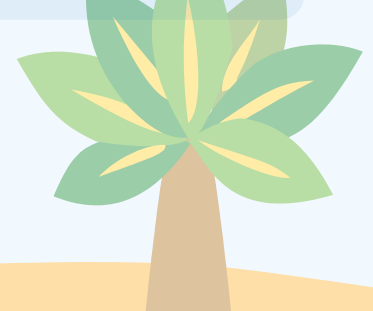


危ないところは横断しない



信号は青になるまで待ちましょう

いつもの道こそ注意して！



長崎県警察